

## Bericht über die Ergebnisse im Zentralabitur Mathematik 2016

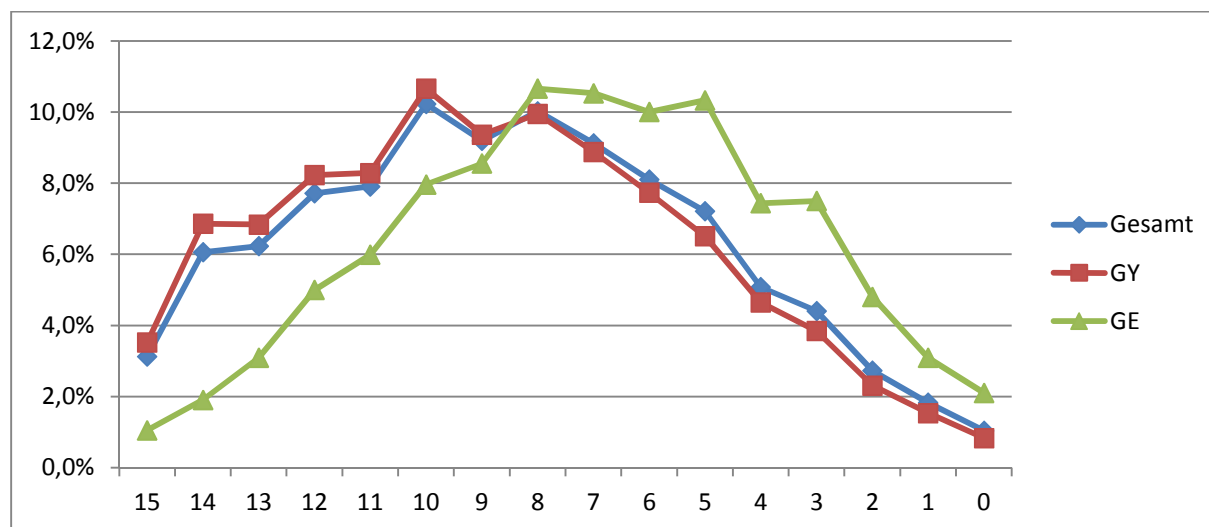
Grundlage des Berichtes sind die Rückmeldungen aus den 250 Gymnasien und Gesamtschulen zu den Ergebnissen von 9888 Schülerinnen und Schülern aus 274 Leistungskursen und 501 Grundkursen.

**Durchschnittsnoten:** (bezogen auf alle SuS : **8,5** Punkte)

|              | GK  | LK  |  | Anzahl GK | Anzahl LK |
|--------------|-----|-----|--|-----------|-----------|
| alle         | 7,9 | 9,1 |  | 501       | 274       |
| Gymnasium    | 8,1 | 9,6 |  | 400       | 211       |
| Gesamtschule | 6,7 | 7,4 |  | 96        | 53        |

### Punkteverteilung

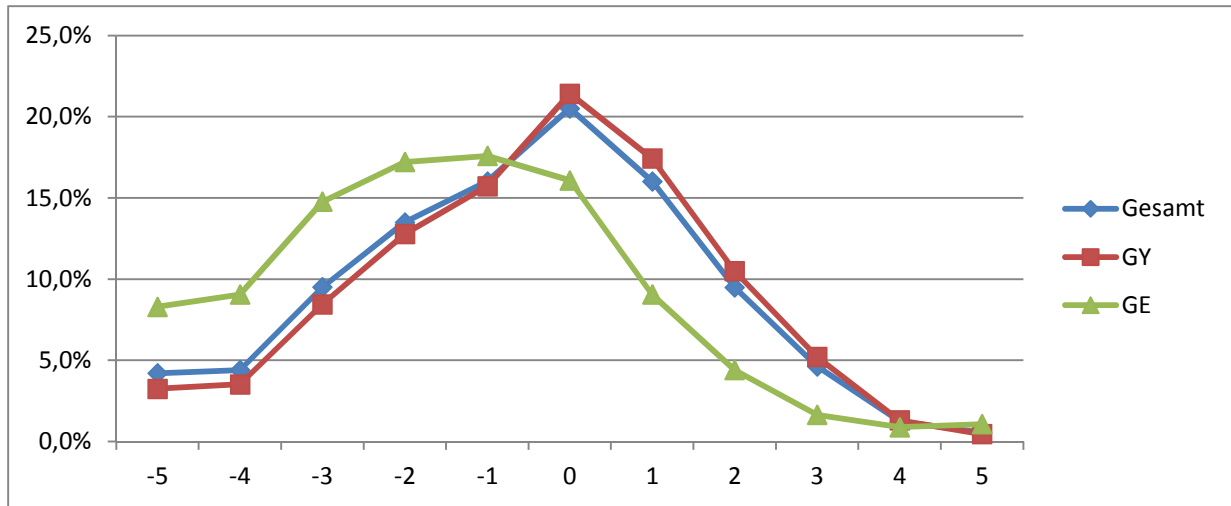
|        | 15   | 14   | 13   | 12   | 11   | 10    | 9    | 8     | 7     | 6     | 5     | 4    | 3    | 2    | 1    | 0    |
|--------|------|------|------|------|------|-------|------|-------|-------|-------|-------|------|------|------|------|------|
| Gesamt | 3,1% | 6,1% | 6,2% | 7,7% | 7,9% | 10,2% | 9,2% | 10,0% | 9,1%  | 8,1%  | 7,2%  | 5,1% | 4,4% | 2,7% | 1,8% | 1,0% |
| GY     | 3,5% | 6,9% | 6,8% | 8,2% | 8,3% | 10,7% | 9,4% | 9,9%  | 8,9%  | 7,7%  | 6,5%  | 4,6% | 3,8% | 2,3% | 1,5% | 0,8% |
| GE     | 1,1% | 1,9% | 3,1% | 5,0% | 6,0% | 8,0%  | 8,6% | 10,7% | 10,5% | 10,0% | 10,3% | 7,4% | 7,5% | 4,8% | 3,1% | 2,1% |



Nachstehende Tabelle zeigt, dass die Aufgabenstellungen durchaus den Vorkenntnissen der Schülerinnen und Schülern angemessen waren, denn der Schwerpunkt der Abweichungen liegt bei null oder höchstens einem Punkt nach unten.

### Vergleich der Abweichungen

|        | -5   | -4   | -3    | -2    | -1           | 0            | 1     | 2     | 3    | 4    | 5    |
|--------|------|------|-------|-------|--------------|--------------|-------|-------|------|------|------|
| Gesamt | 4,2% | 4,4% | 9,5%  | 13,5% | 16,0%        | <b>20,5%</b> | 16,0% | 9,5%  | 4,6% | 1,2% | 0,6% |
| GY     | 3,2% | 3,5% | 8,4%  | 12,8% | 15,7%        | <b>21,4%</b> | 17,4% | 10,5% | 5,2% | 1,3% | 0,5% |
| GE     | 8,3% | 9,0% | 14,8% | 17,2% | <b>17,6%</b> | 16,1%        | 9,0%  | 4,4%  | 1,6% | 0,9% | 1,1% |



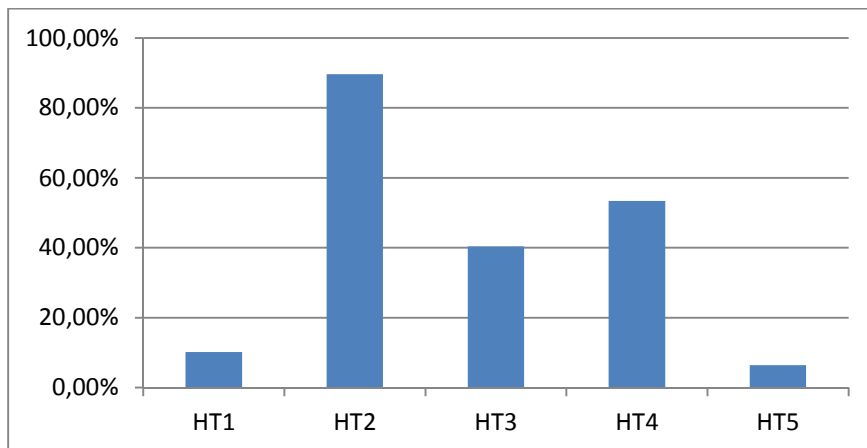
### Abweichungsprüfungen

|         | Abweichung nach unten | Abweichung nach oben |
|---------|-----------------------|----------------------|
| alle    | 669                   | 107                  |
| LK alle | 169                   | 51                   |
| LK GY   | 76                    | 37                   |
| LK GE   | 76                    | 14                   |
| GK alle | 500                   | 56                   |
| GK GY   | 363                   | 47                   |
| GK GE   | 135                   | 9                    |

Ca. 8 % aller SuS mussten in eine Abweichungsprüfung gehen (7% Abweichung nach unten, 1% Abweichung nach oben), das ist für Mathematik auch im Vergleich zu den vergangenen Jahren als normal zu bewerten.

### Aufgabenauswahl im Grundkurs

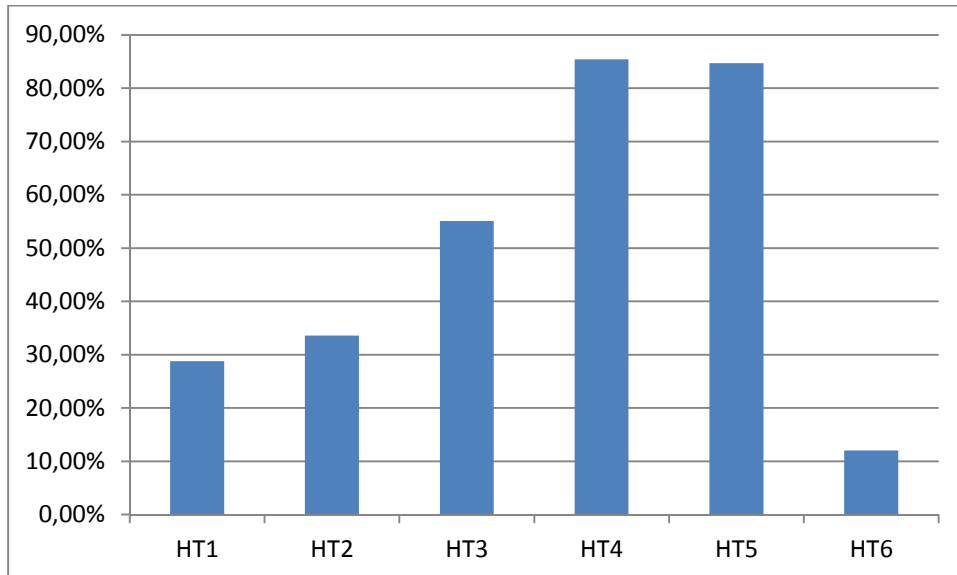
| HT1(exp) | HT2(ganz.rat) | HT3(Vektorr.) | HT4(Matrizen) | HT5(Stochastik) |
|----------|---------------|---------------|---------------|-----------------|
| 10,20%   | 89,60%        | 40,40%        | 53,40%        | 6,40%           |



Besonders beliebt waren die Kombinationen HT2 und HT4 (45% aller Kurse) und HT 2 und HT 3 (38% aller Kurse).

### Aufgabenauswahl im Leistungskurs

| HT1    | HT2    | HT3    | HT4    | HT5    | HT6 |
|--------|--------|--------|--------|--------|-----|
| 28,80% | 33,60% | 55,10% | 85,40% | 84,70% | 12% |



Im Leistungskurs wurde am häufigsten die Kombination HT 3, HT 4 und HT5 gewählt. (46 % aller Kurse).

### CAS- Kurse

In die Auswertung gingen auch die Ergebnisse von 15 CAS-Leistungskursen (ca. 5 % aller LKs) und 30 CAS- Grundkursen (6% aller GKs) ein.

Insgesamt sind die Ergebnisse im diesjährigen Abitur wie auch im letzten Jahr durchschnittlich und zeigen, dass die Lehrerinnen und Lehrer sehr orientiert an einem guten Abschneiden ihrer Schülerinnen und Schüler ausgewählt haben.

Stirba, Bezirksregierung Düsseldorf 01.08.16