

Bericht über die Mathematik-Vergleichsklausur 2008 der Klasse 11 im Regierungsbezirk Düsseldorf

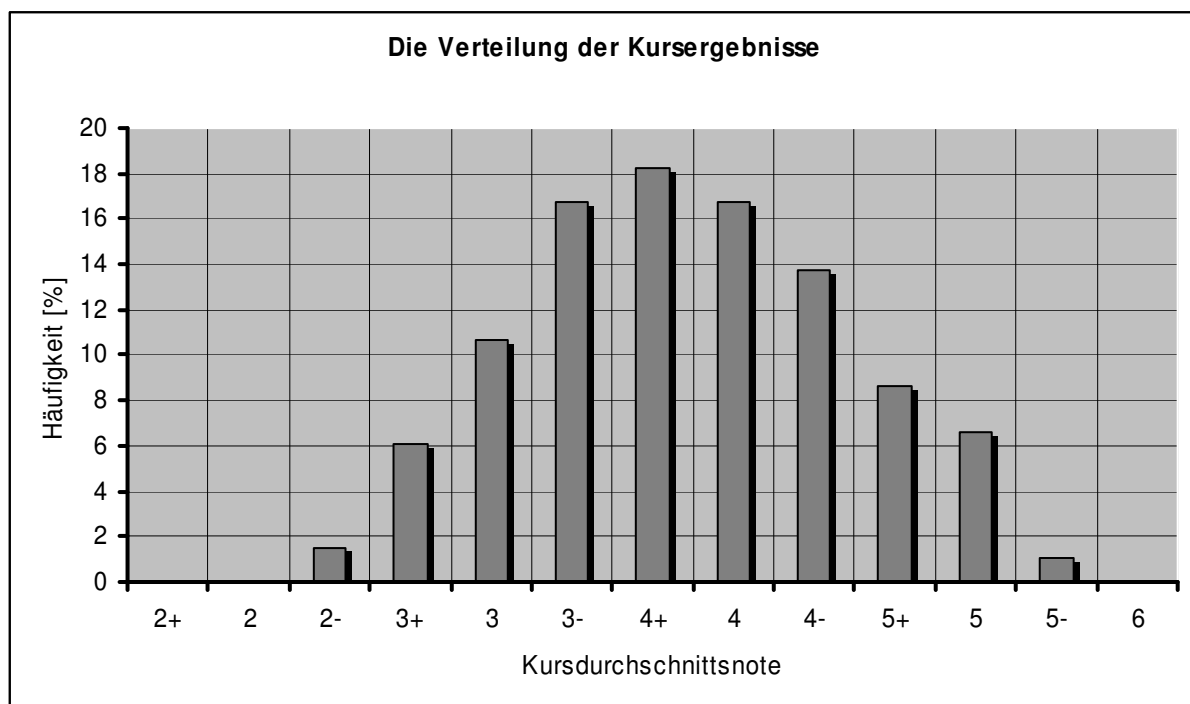
Am 28.05.2008 fand im Regierungsbezirk Düsseldorf die freiwillige, anonyme Vergleichsklausur für Klasse 11 statt.

Es wurden an die Schulaufsicht die Ergebnisse von **4691 Schülerinnen und Schülern aus 201 Kursen** (Gesamtschule und Gymnasium) zurückgemeldet, davon gingen in die Auswertung 197 Kurse mit 4604 Schülerinnen und Schüler ein. Somit konnte die bisher höchste Teilnehmerzahl (4245 Teilnehmer in 184 Kursen) aus dem Jahr 2006 deutlich übertroffen werden.

Durchschnittlich erreichten die Schülerinnen und Schüler **36 von den maximal 72 erreichbaren Punkten**. Somit liegt die Durchschnittsnote im Jahr 2008 mit 50% der erreichbaren Punkte noch bei „ausreichend plus“.

Die Auswertung zeigt, dass die Ergebnisse sowohl zwischen den Kursen unterschiedlicher Schulen als auch zwischen den Kursen innerhalb derselben Schule erheblich schwanken. Der beste Kurs erzielte durchschnittlich 74,2% der maximal erreichbaren Punkte, während im schwächsten Kurs durchschnittlich 24,3% erzielt wurden. Die **Standardabweichung σ** – bezogen auf die prozentualen Kursergebnisse – beträgt **10,3** und ist mit der aus dem Jahr 2005 (10,4) vergleichbar.

Die folgende Grafik zeigt die **Verteilung der Kursergebnisse in 2008**:



Die Grafik zeigt, dass nur 35% der teilnehmenden Kurse ein Durchschnittsergebnis über „ausreichend plus“ haben, jedoch etwa 47% darunter liegen.

Der Anlage „Wo steht unser Kurs?“ lässt sich eine detaillierte Übersicht über die einzelnen Kursergebnisse entnehmen.

Die Schülerinnen und Schüler mussten drei Aufgaben bearbeiten – zwei Aufgaben zur *Analysis* und wahlweise eine Aufgabe zur *Koordinatengeometrie* oder zur *Beschreibenden Statistik*. Bei der Auswahl bevorzugten die Fachlehrer die Aufgabe aus der *Koordinatengeometrie* (149 Kurse – 75,6%) gegenüber der Aufgabe aus der *Beschreibenden Statistik* (48 Kurse – 24,4%).

Die durchschnittlichen **Ergebnisse der Teilaufgaben** sind:

Aufgabe	Analysis (Kontext)			Analysis (Kurvendiskussion)			
	1a	1b	1c	2a	2b	2c	2d
erreichbare Punkte	10	4	10	8	4	6	6
erreichte Punkte	7,4	1,8	3,8	6,0	3,1	2,5	1,5
erreichte Punkte in %	74,0	45,0	38,0	75,0	77,5	41,7	25,0

Aufgabe	Koordinatengeometrie				Statistik			
	3a	3b	3c	3d	4a	4b	4c	4d
erreichbare Punkte	5	8	8	3	7	8	3	6
erreichte Punkte	2,6	3,2	2,2	1,1	5,0	2,7	2,2	2,6
erreichte Punkte in %	52,0	40,0	27,5	36,7	71,4	33,8	73,3	43,3

Die durchschnittlichen **Ergebnisse der Einzelaufgaben** sind:

Aufgabe	Pflichtaufgaben		Wahlaufgaben	
	Analysis		Koordinaten- geometrie	Statistik
	1	2	3	4
erreichbare Punkte	24	24	24	24
erreichte Punkte	13	13,1	9	12,5
erreichte Punkte in %	54,2	54,6	37,5	52,1

Die Aufgaben zur *Analysis* fielen in etwa gleich aus. Die Schülerinnen und Schüler erreichten durchschnittlich 54,2% bzw. 54,6% der Punkte. Die Ergebnisse der Wahlaufgaben unterscheiden sich deutlich: bei der Aufgabe zur *Koordinatengeometrie* wurden mit 37,5% fast 15% weniger Punkte erzielt als mit 52,1% bei der Aufgabe zur *Beschreibenden Statistik*.

Das Ergebnis der Mathematik-Vergleichsklausur des Jahres 2008 liegt damit über den Ergebnissen der Jahre 2004 bis 2006.

	1999	2000	2001	2002	2003	2004	2005	2006	2008
durchschnittliches Schülerergebnis (in % der Punkte)	10,1%	37%	54,1%	52,4%	52,3%	48,1%	49,3%	45,1%	50,0%
„Durchschnittsnote“	6	5	4+	4+	4+	4	4	4	4+

Insgesamt lässt sich folgendes erfreuliches **Fazit** der Vergleichsklausur 2008 ziehen:

- Die Schulen nutzen verstärkt die freiwillige Vergleichsklausur in der Klasse 11 zu einer ersten Standortbestimmung im Hinblick auf das Zentralabitur.
- Die Teilnehmerzahl konnte daher erneut gesteigert werden.
- Das von den Schülerinnen und Schülern erreichte durchschnittliche Ergebnis konnte im Vergleich zu den Vorjahren verbessert werden.

Ausblick

- Aufgrund der positiven Resonanz seitens der Schulen in diesem und den vorhergegangenen Jahren wird die Bezirksregierung Düsseldorf in Zusammenarbeit mit den anderen Bezirksregierungen auch im Jahr 2009 wieder eine Vergleichsklausur in Klasse 11 anbieten.
- Das MSW plant laut vorliegendem Entwurf zu der Veränderung der APO-GOSt ab dem Schuljahr 2010/2011 landesweit verpflichtend eine zentral gestellte Klausur in Mathematik (und in Deutsch) in der Einführungsphase einzuführen.