

ME_Lan_04 (Immigrath)



Bestand / Vorbelastungen / derzeitiger Umweltzustand

- Kleingartenanlage östlich benachbart
- Heckenstrukturen
- Hoflage
- Fläche für die Landwirtschaft

Zusätzliche Anmerkungen
Der Kreis begrüßt die Darstellung.

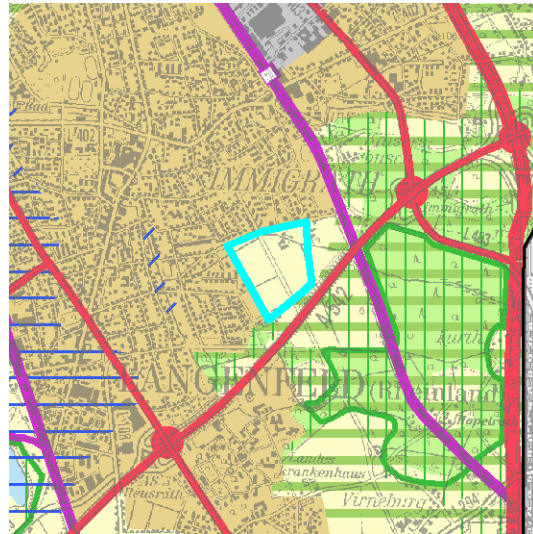
Luftbild 1:30.000

Planungsgebietsgröße 22 ha

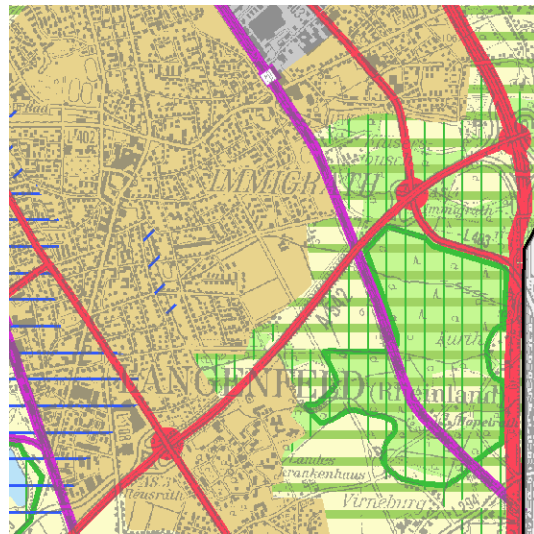
Regionalplanangaben

Allgemeiner Freiraum- und Agrarbereich

33,9 P.



Plan / RPD Alt „SUP-Nullvariante“



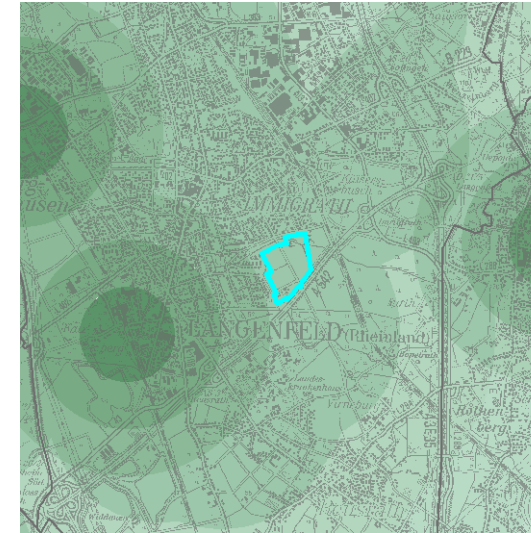
Plan / RPD Neu

Ergebnis der strategischen Umweltprüfung

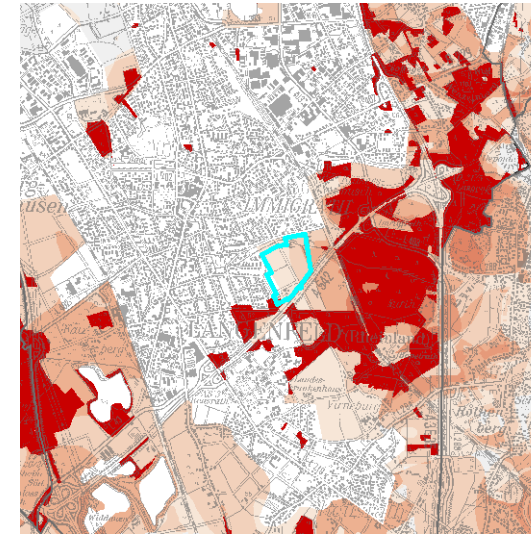
Im Ergebnis der Umweltprüfung werden die Auswirkungen einer ASB-Darstellung bei dieser Fläche schutzgutübergreifend als nicht erheblich eingeschätzt. Einzelne Betroffenheiten zeigen sich bei dem Schutzgütern Luft und Klima (Lage in oder angrenzend an Kaltlufteinwirkbereich mit gleichzeitig thermisch ungünstiger Situation. Wesentliche Beeinträchtigung der thermischen Situation sind dabei im westlichen Bestand möglich, auch mit Auswirkung auf Kaltlufteinwirkbereiche innerhalb der Bebauung.)

Kreis Mettmann / Stadt Langenfeld

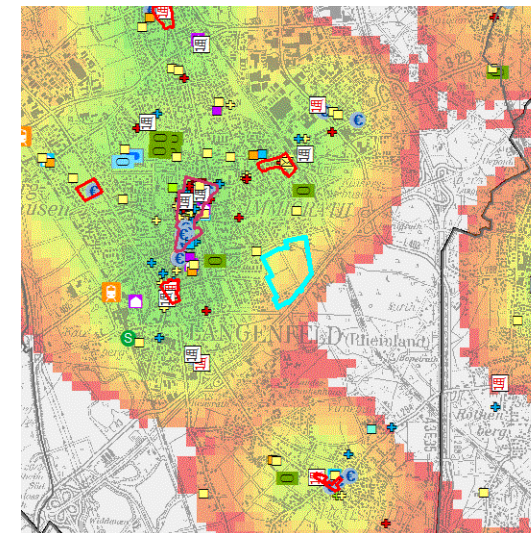
A Erreichbarkeit / Verkehr 10 Punkte



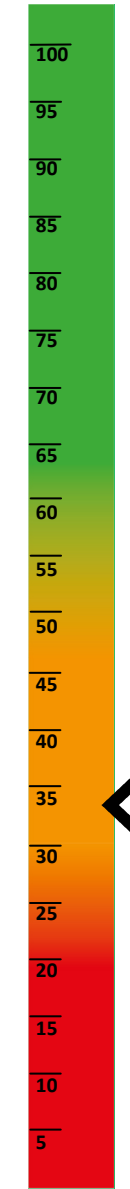
B Ökolog. Verträglichkeit 12 Punkte



C Infrastr. Ausstattung 3,4 Punkte

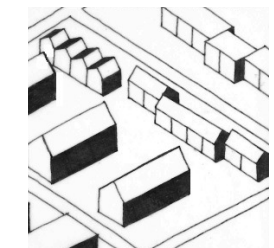


Punkte



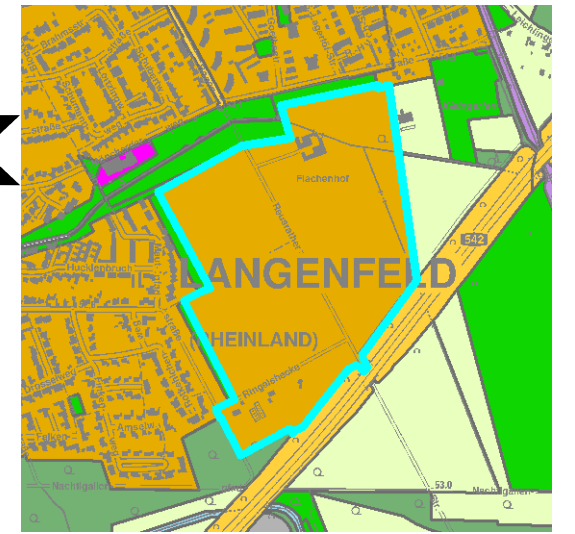
D Städtebau 8,5 Punkte

Flächensparende Eigenheimsiedlung, Wohnhäuser für alle.



E Ausbau und Planung 0 Punkte

F Brachflächenbonus 0 Punkte



Mögliche neue FNP-Darstellung (rund 22 ha mit 770 WE)

Fazit für die erste RPD-Änderung

Sinnvolle Ergänzung und Abrundung des bisher dargestellten Siedlungsbereiches, mit einer guten infrastrukturellen Versorgung und hoher ökologischer Verträglichkeit. Die Fläche ist daher zur Deckung des Basisbedarfes geeignet. Zum jetzigen Zeitpunkt ist es nicht absehbar, ob die Stadt Langenfeld eine bauliche Entwicklung des Standortes befürworten wird.