
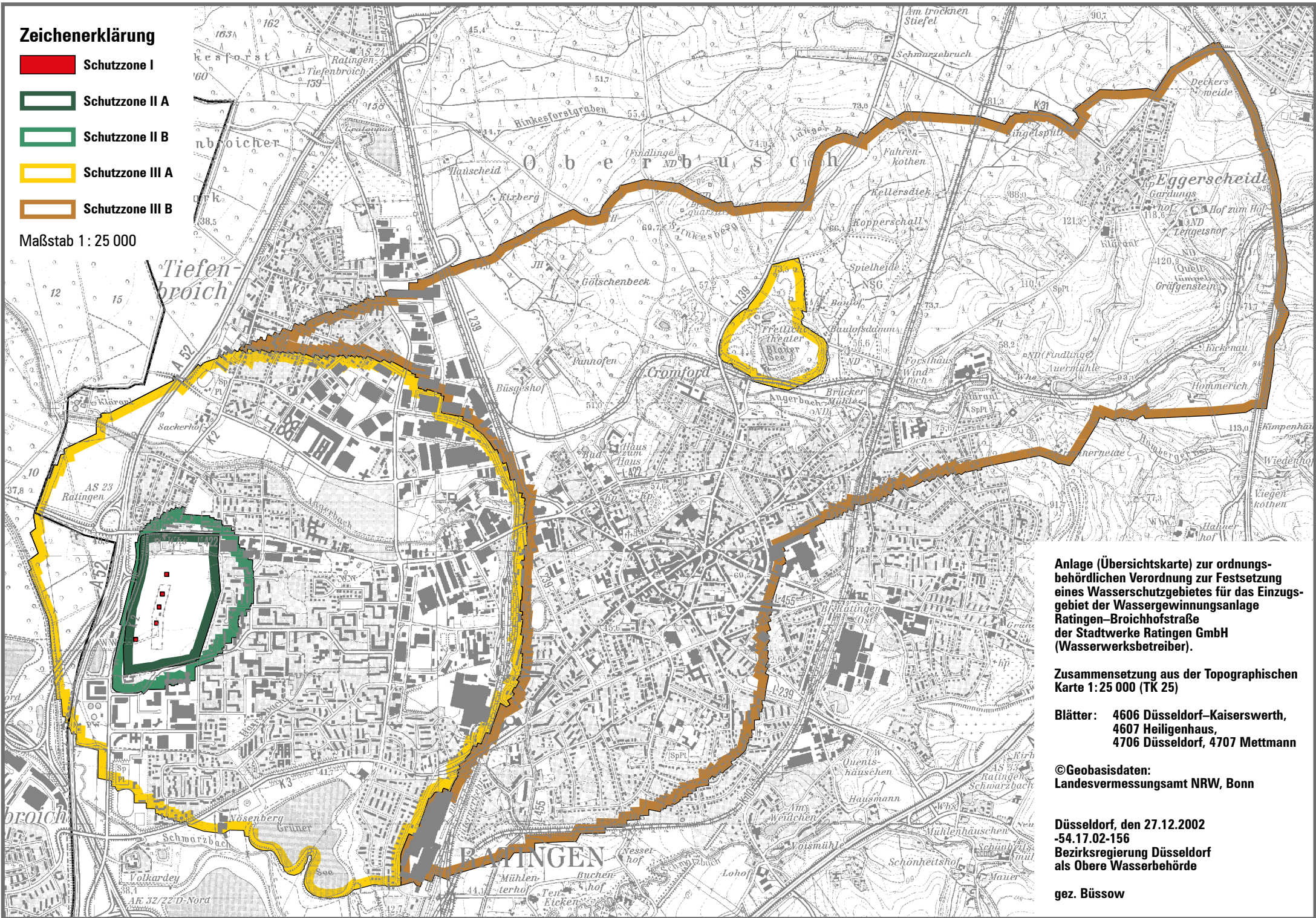


Zeichenerklärung

-  Schutzzone I
-  Schutzzone II A
-  Schutzzone II B
-  Schutzzone III A
-  Schutzzone III B

Maßstab 1 : 25 000



Anlage (Übersichtskarte) zur ordnungsbehördlichen Verordnung zur Festsetzung eines Wasserschutzgebietes für das Einzugsgebiet der Wassergewinnungsanlage Ratingen-Broichhofstraße der Stadtwerke Ratingen GmbH (Wasserwerksbetreiber).

Zusammensetzung aus der Topographischen Karte 1:25 000 (TK 25)

Blätter: 4606 Düsseldorf-Kaiserswerth,
4607 Heiligenhaus,
4706 Düsseldorf, 4707 Mettmann

©Geobasisdaten:
Landesvermessungsamt NRW, Bonn

Düsseldorf, den 27.12.2002
-54.17.02-156
Bezirksregierung Düsseldorf
als Obere Wasserbehörde

gez. Büssow