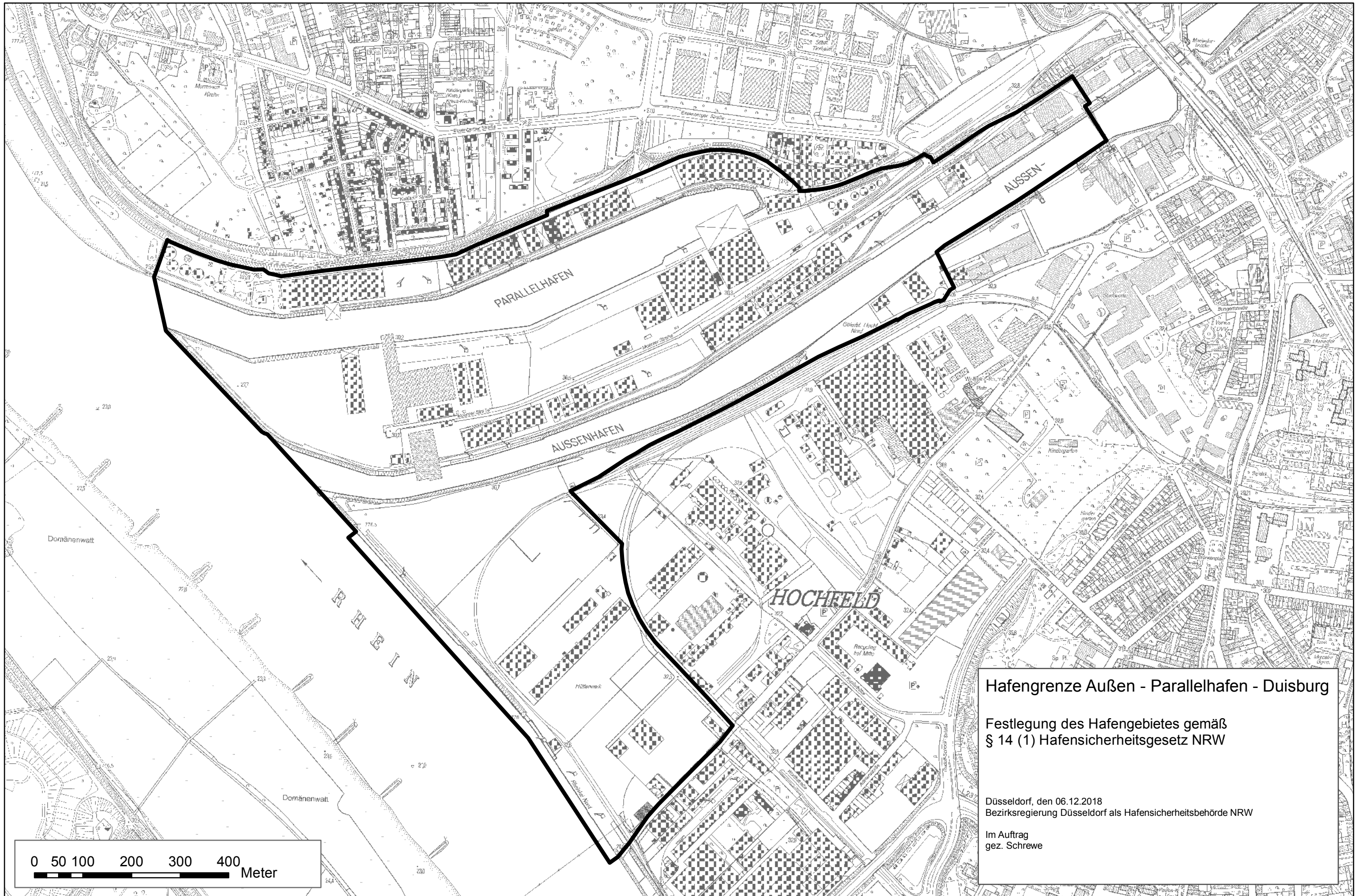


Sonderbeilage
Amtsblatt Nr. 51-52
vom 20. Dezember 2018
Anlage zu Ziffer 342

- **Karte DIN A 3**
Hafengrenze
Außen-Parallelhafen, Duisburg

Hafengrenze Außen-Parallelhafen, Duisburg



Hafengrenze Außen - Parallelhafen - Duisburg

Festlegung des Hafengebietes gemäß
§ 14 (1) Hafensicherheitsgesetz NRW

Düsseldorf, den 06.12.2018
Bezirksregierung Düsseldorf als Hafensicherheitsbehörde NRW

Im Auftrag
gez. Schrewe

0 50 100 200 300 400 Meter