

2578000




79

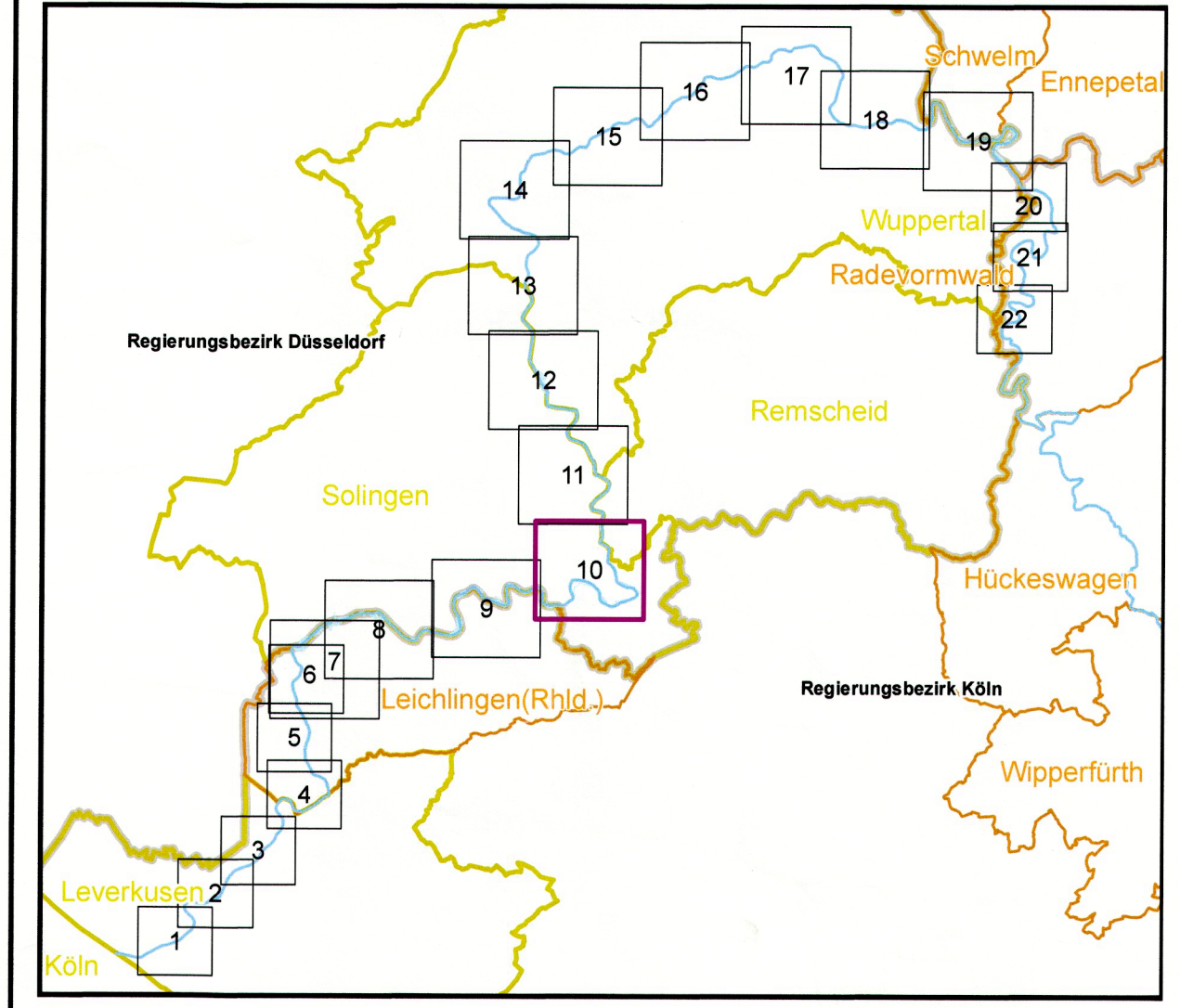
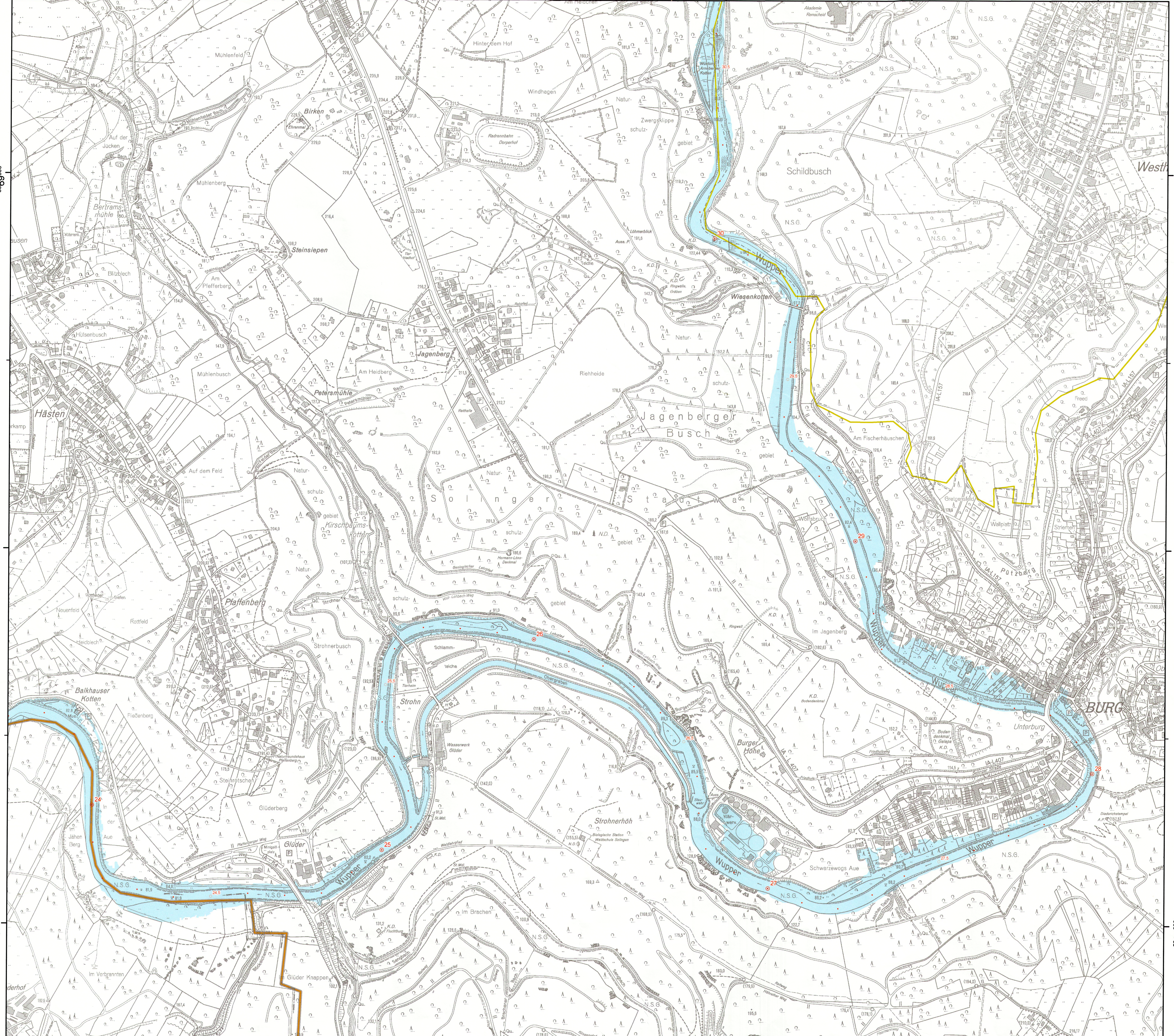
2580000

Zeichenerklärung

-  Überschwemmungsgebiet HQ₁₀₀
-  Regierungsbezirksgrenze
-  Kreise und Kreisfreie Städte
-  Gemeinden

Gewässerstationierung

-  1 Kilometer
-  Fünfhundert Meter
-  Hundert Meter



Bezirksregierung Düsseldorf

Überschwemmungsgebiet gemäß
§ 76 Wasserhaushaltsgesetz,
§ 112 Landeswassergesetz NRW



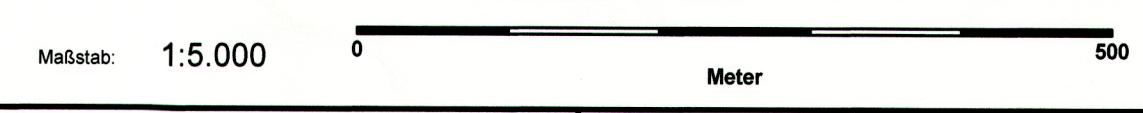
Überschwemmungsgebiet Wupper

HQ₁₀₀
Gewässerstationierung von km 13,8 bis km 66,6

Erarbeitet durch:



Bachstraße 62 - 64 - 52066 Aachen
Tel. 0241/ 94689-0 - Fax 0241/ 506889
E-Mail: mail@hydrotec.de



Copyright Topografische Karten:
GEObasis NRW, Bezirksregierung Köln

Blattbezeichnung:
10 (22)

Düsseldorf, den 24. Oktober 2012
Bezirksregierung Düsseldorf
als Obere Wasserbehörde
Az.: 54.03.02 - Wupper
Anne Lütke
(Anne Lütke)

2578000

79

2580000