

### Zeichenerklärung

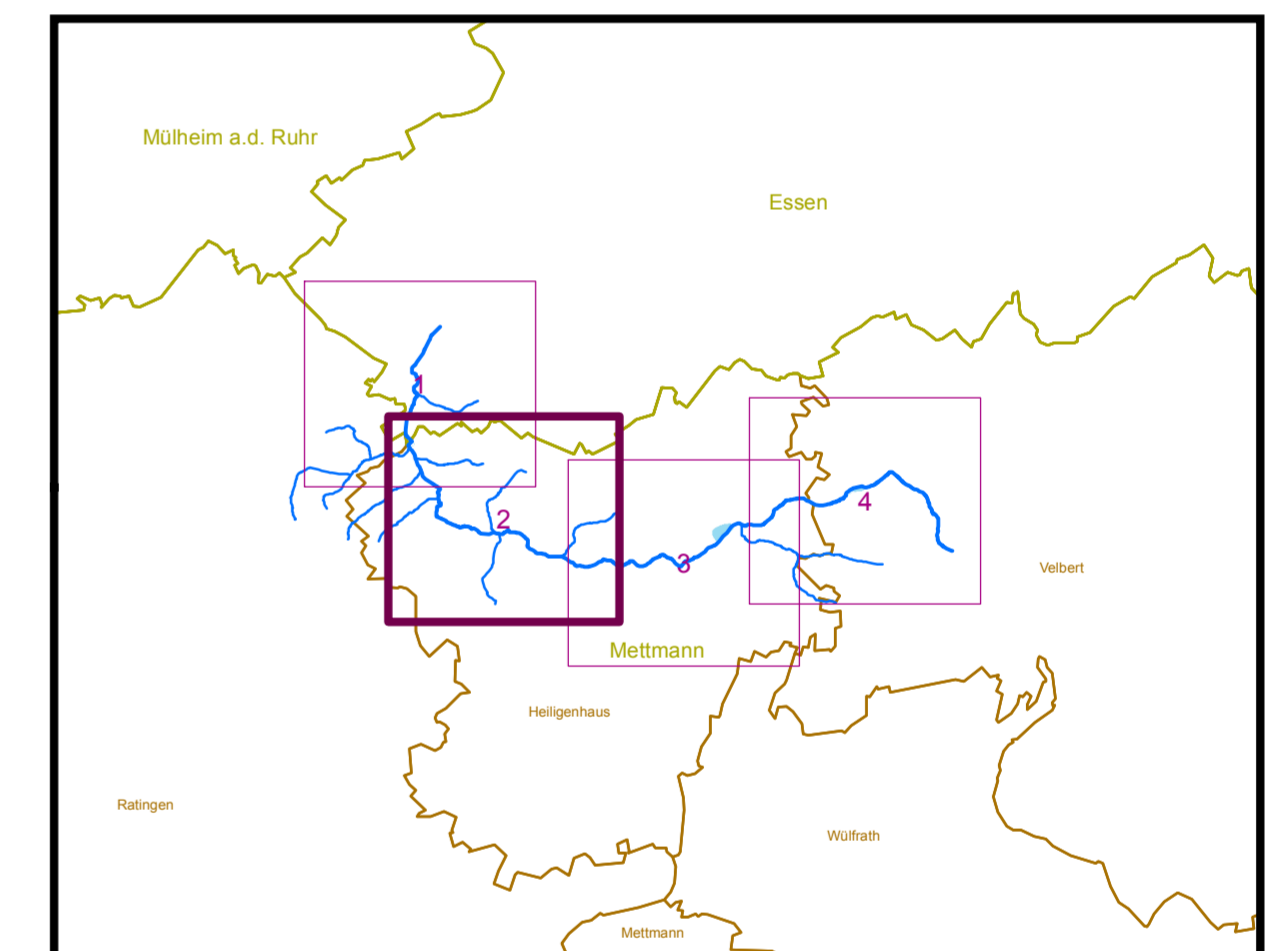
- Überschwemmungsgebiet HQ<sub>100</sub>
- Fließgewässer
- Fließgewässer (verrohrt)

### Verwaltungsgrenzen

- Regierungsbezirk
- Kreise und Kreisfreie Städte
- Gemeinden

### Gewässerstationierung (GSK3C)

- 1 Kilometer
- 500 Meter
- 100 Meter



### Bezirksregierung Düsseldorf

Cecilienallee 2  
40474 Düsseldorf

Tel. 0211 475-0  
poststelle@brd.nrw.de



Anlage zur Überschwemmungsgebietsverordnung

### Rinderbach

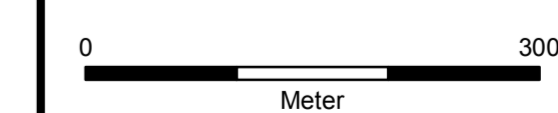
gemäß § 76 Wasserhaushaltsgesetz, § 112 Landeswassergesetz NRW

Erstellt im Dezember 2013 durch:

geomer GmbH  
Im Breitspiel 11B  
D-69126 Heidelberg  
T. 06221 89455-0 · F. 06221 89458-79  
info@geomer.de · www.geomer.de

CDM Smith  
Hildebrandstraße 4D  
40215 Düsseldorf  
T. 0211 93445-0 · F. 0211 93445-57  
duesseldorf@cdmsmith.com

Maßstab: 1:5.000



Copyright Topografische Karten:  
GEObasis NRW, Bezirksregierung Köln

Blattbezeichnung: 2/4

Düsseldorf, den  
Bezirksregierung Düsseldorf  
als Obere Wasserbehörde  
Az.: 54.03.02 - Rinderbach