

Zeichenerklärung

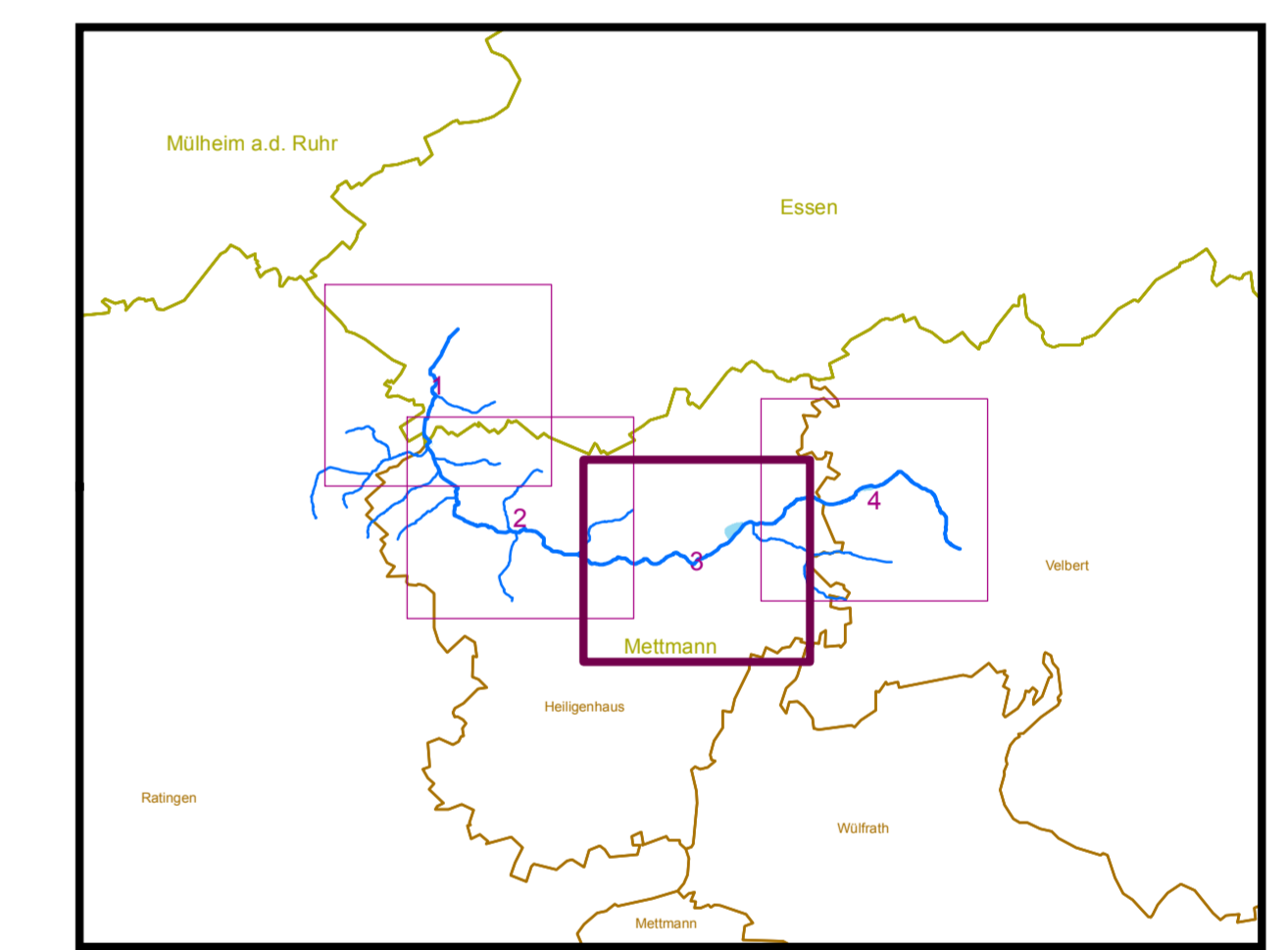
- Überschwemmungsgebiet HQ₁₀₀
- Fließgewässer
- Fließgewässer (verrohrt)

Verwaltungsgrenzen

- Regierungsbezirk
- Kreise und Kreisfreie Städte
- Gemeinden

Gewässerstationierung (GSK3C)

- 1 Kilometer
- 500 Meter
- 100 Meter



Bezirksregierung Düsseldorf

Cecilienallee 2
40474 Düsseldorf

Tel. 0211 475-0
poststelle@brd.nrw.de



Anlage zur Überschwemmungsgebietsverordnung

Rinderbach

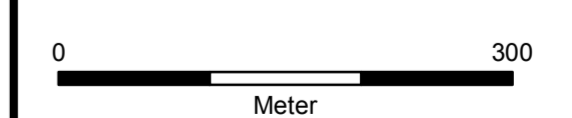
gemäß § 76 Wasserhaushaltsgesetz, § 112 Landeswassergesetz NRW

Erstellt im Dezember 2013 durch:

geomer GmbH
Im Breitspiel 11B
D-69126 Heidelberg
T. 06221 89456-0 · F. 06221 89456-79
info@geomer.de · www.geomer.de

CDM Smith
Hildebrandtstraße 4D
40215 Düsseldorf
T. 0211 93445-0 · F. 0211 93445-57
duesseldorf@cdmsmith.com

Maßstab: 1:5.000



Copyright Topografische Karten:
GEObasis NRW, Bezirksregierung Köln

Blattbezeichnung: 3/4

Düsseldorf, den

Bezirksregierung Düsseldorf
als Obere Wasserbehörde

Az.: 54.03.02 - Rinderbach