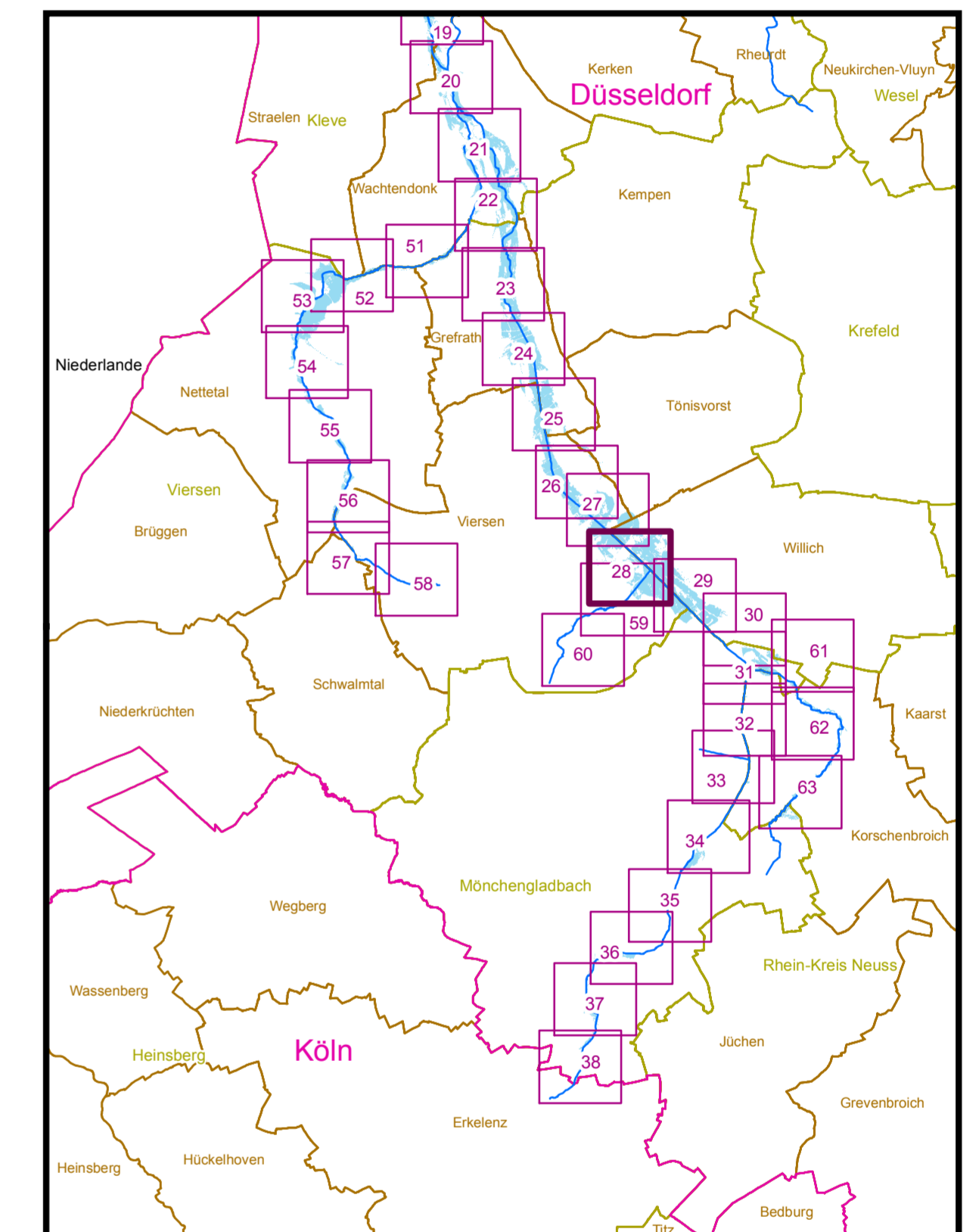


### Zeichenerklärung

- Überschwemmungsgebiet HQ<sub>100</sub>
- Fließgewässer
  
- Verwaltungsgrenzen**
- Regierungsbezirk
- Kreise und Kreisfreie Städte
- Gemeinden
  
- Gewässerstationierung (GSK3C)**
- 1 Kilometer
- 500 Meter
- 100 Meter



<b>Bezirksregierung Düsseldorf</b>	
Cecilienallee 2    Tel. 0211 475-0 40474 Düsseldorf    poststelle@brd.nrw.de	
Anlage zur Überschwemmungsgebietsverordnung <b>"Überschwemmungsgebiet Niers-System"</b> gemäß § 76 Wasserhaushaltsgesetz, § 112 Landeswassergesetz NRW	
Erstellt im Februar 2014 durch:	
	Bachstraße 62 - 64 - D-52066 Aachen Tel. +49 241 9 46 89-0 - Fax +49 241 50 68 89 E-Mail: mail@hydrotec.de - www.hydrotec.de
Maßstab: 1:5.000	Düsseldorf, den Bezirksregierung Düsseldorf als Obere Wasserbehörde Az.: 54.03.02 - Niers-System
Copyright Topografische Karten: GEObasis NRW, Bezirksregierung Köln	
Blattbezeichnung: <b>28 (63)</b>	