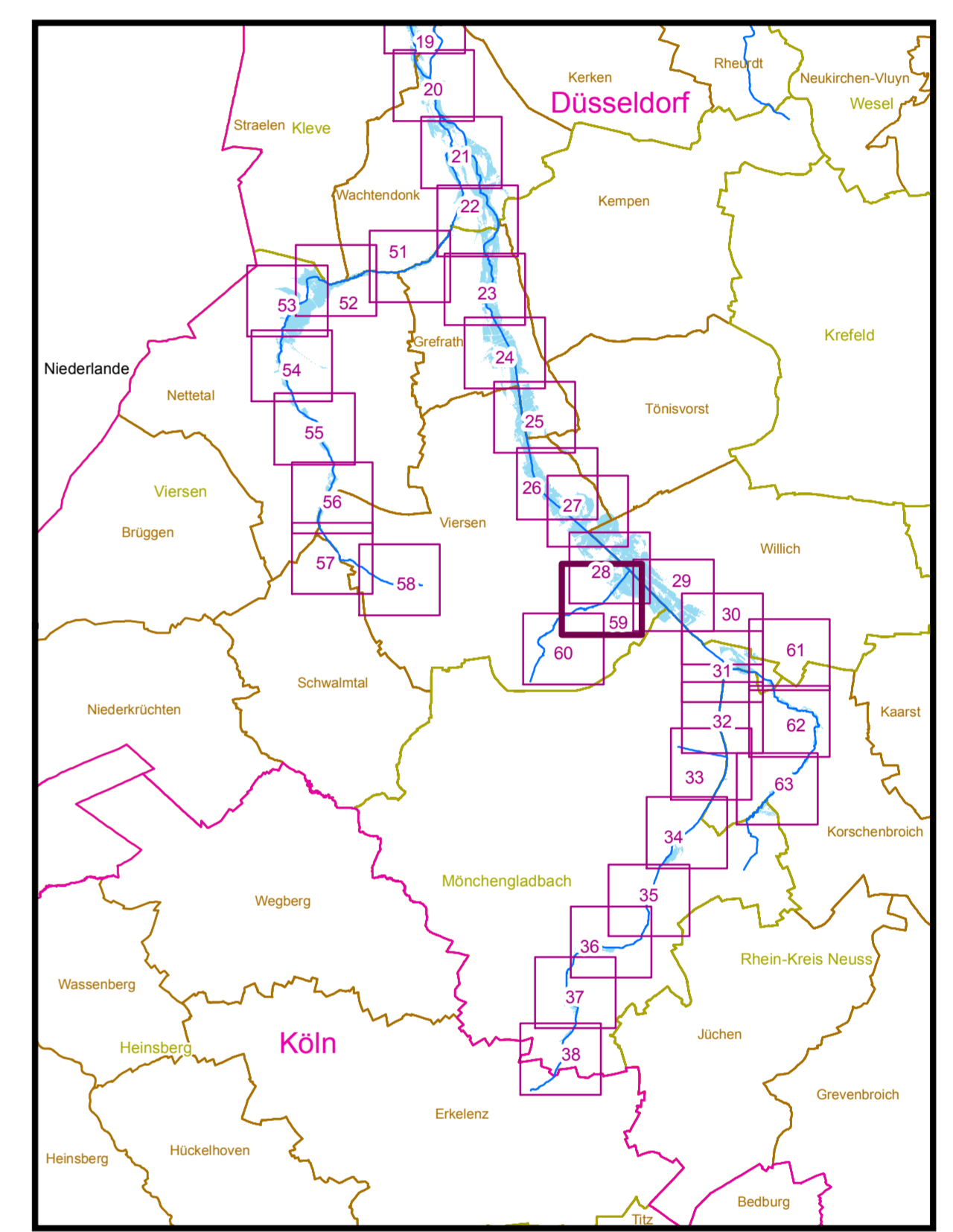


### Zeichenerklärung

- Überschwemmungsgebiet HQ<sub>100</sub>
- Fließgewässer
- Verwaltungsgrenzen**
- Regierungsbezirk
- Kreise und Kreisfreie Städte
- Gemeinden
- Gewässerstationierung (GSK3C)**
- 1 Kilometer
- 500 Meter
- 100 Meter



### Bezirksregierung Düsseldorf

Cecilienallee 2  
40474 Düsseldorf

Tel. 0211 475-0  
poststelle@brd.nrw.de



Anlage zur Überschwemmungsgebietsverordnung  
**"Überschwemmungsgebiet Niers-System"**  
 gemäß § 76 Wasserhaushaltsgesetz, § 112 Landeswassergesetz NRW

Erstellt im Februar 2014 durch:  
 Hydrotec  
 Bachstraße 62 - 64 - D-52066 Aachen  
 Tel. +49 241 9 46 89-0 - Fax +49 241 50 68 89  
 E-Mail: mail@hydrotec.de - www.hydrotec.de

Maßstab: 1:5.000  
  
 0 Meter 300

Copyright Topografische Karten:  
 GEObasis NRW, Bezirksregierung Köln

Blattbezeichnung: 59 (63)

Düsseldorf, den  
 Bezirksregierung Düsseldorf  
 als Obere Wasserbehörde  
 Az.: 54.03.02 - Niers-System