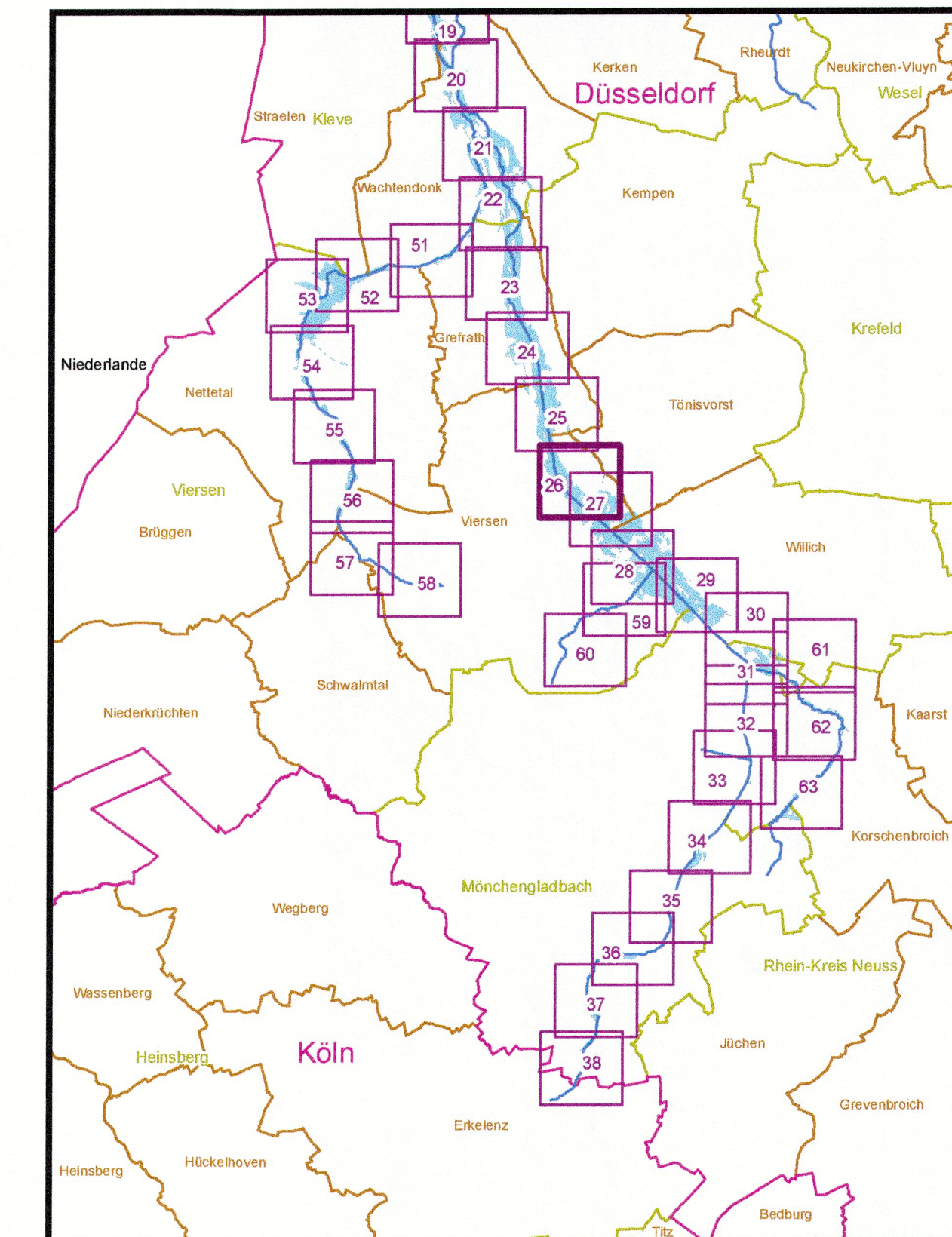


### Zeichenerklärung

- Überschwemmungsgebiet HQ<sub>100</sub>
- Fließgewässer
- Verwaltungsgrenzen**
- Regierungsbezirk
- Kreise und Kreisfreie Städte
- Gemeinden
- Gewässerstationierung (GSK3C)**
- 1 Kilometer
- 500 Meter
- 100 Meter



### Bezirksregierung Düsseldorf

Cecilienallee 2  
40474 Düsseldorf

Tel. 0211 475-0  
poststelle@brd.nrw.de



Anlage zur Überschwemmungsgebietsverfügung

### Überschwemmungsgebiet Niers-System

gemäß § 76 Wasserhaushaltsgesetz, § 112 Landeswassergesetz NRW

Erstellt im Januar 2015 durch:  
Bezirksregierung Düsseldorf  
Dezernat 54 - Wasserwirtschaft, einschl. anlagenbezogener Umweltschutz

Maßstab: 1:5.000

0 300  
Meter

Düsseldorf, den *24.02.2015*  
Bezirksregierung Düsseldorf  
als Obere Wasserbehörde  
Az.: 54.03.02 - Niers-System

Copyright Topografische Karten:  
GEObasis NRW, Bezirksregierung Köln

*Anne Lütkes*  
(Anne Lütkes)

Blattbezeichnung: 26 (63)