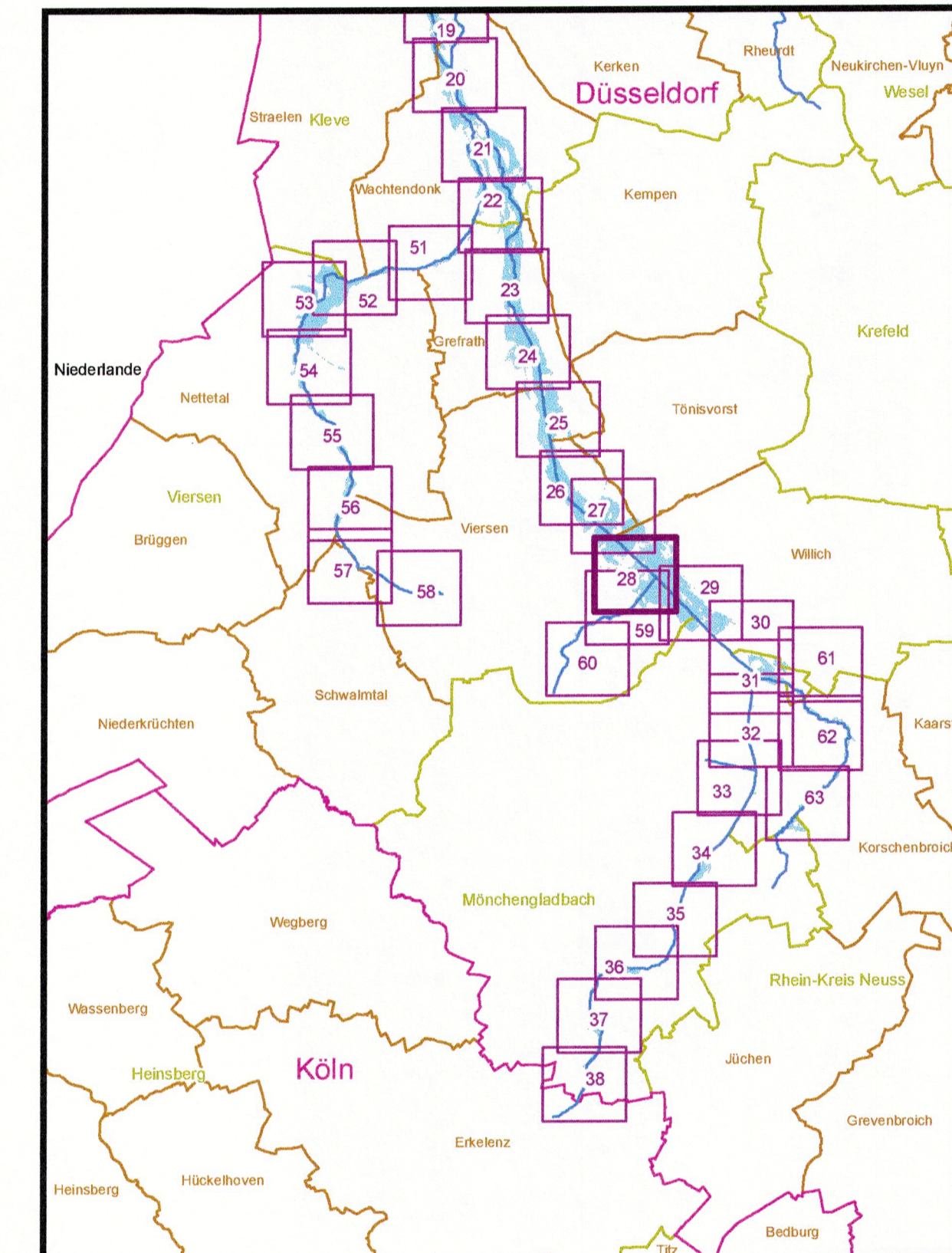


Zeichenerklärung

- Überschwemmungsgebiet HQ₁₀₀
- Fließgewässer
- Verwaltungsgrenzen**
- Regierungsbezirk
- Kreise und Kreisfreie Städte
- Gemeinden
- Gewässerstationierung (GSK3C)**
- 1 Kilometer
- 500 Meter
- 100 Meter



Bezirksregierung Düsseldorf

Cecilianallee 2
40474 Düsseldorf

Tel. 0211 475-0
poststelle@brd.nrw.de



Anlage zur Überschwemmungsgebietsverfügung

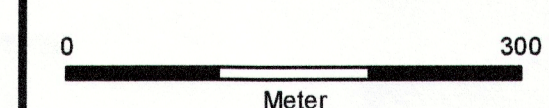
Überschwemmungsgebiet Niers-System

gemäß § 76 Wasserhaushaltsgesetz, § 112 Landeswassergesetz NRW

Erstellt im Januar 2015 durch:

Bezirksregierung Düsseldorf
Dezernat 54 - Wasserwirtschaft, einschl. anlagenbezogener Umweltschutz

Maßstab: 1:5.000



Copyright Topografische Karten:
GEObasis NRW, Bezirksregierung Köln

Blattbezeichnung: 28 (63)

Düsseldorf, den 24.02.2015

Bezirksregierung Düsseldorf
als Obere Wasserbehörde

Az.: 54.03.02 - Niers-System

Anne Lütkes
(Anne Lütkes)