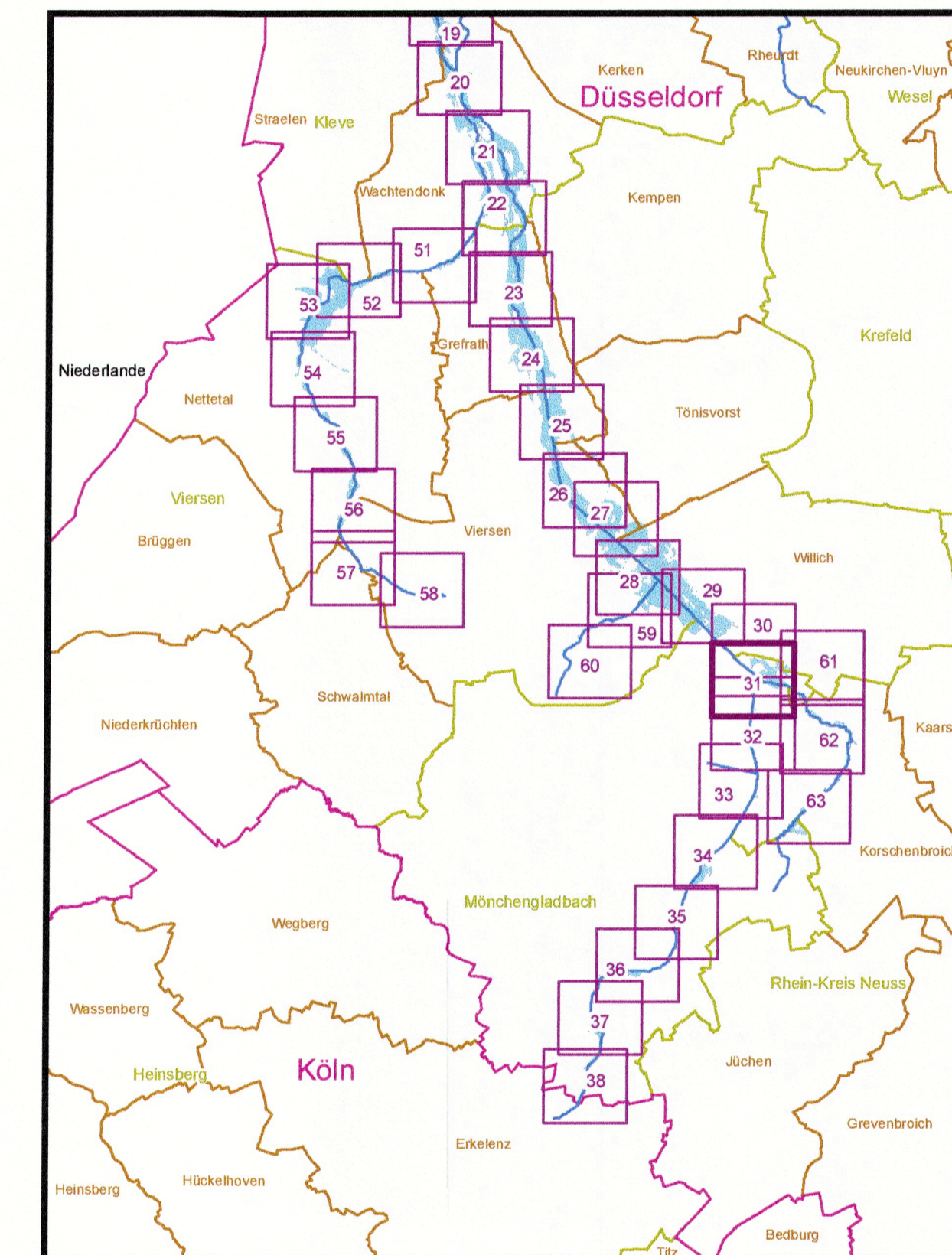


### Zeichenerklärung

- Überschwemmungsgebiet HQ<sub>100</sub>
  - Fließgewässer
- Verwaltungsgrenzen**
- Regierungsbezirk
  - Kreise und Kreisfreie Städte
  - Gemeinden
- Gewässerstationierung (GSK3C)**
- 1 Kilometer
  - 500 Meter
  - 100 Meter



### Bezirksregierung Düsseldorf

Cecilienallee 2  
40474 Düsseldorf

Tel. 0211 475-0  
poststelle@brd.nrw.de



Anlage zur Überschwemmungsgebietsverfügung

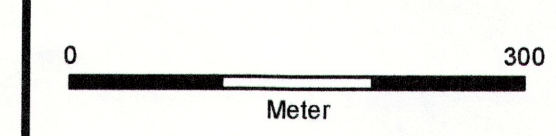
### Überschwemmungsgebiet Niers-System

gemäß § 76 Wasserhaushaltsgesetz, § 112 Landeswassergesetz NRW

Erstellt im Januar 2015 durch:

Bezirksregierung Düsseldorf  
Dezernat 54 - Wasserwirtschaft, einschl. anlagenbezogener Umweltschutz

Maßstab: 1:5.000



Copyright Topografische Karten:  
GEObasis NRW, Bezirksregierung Köln

Blattbezeichnung: 31 (63)

Düsseldorf, den *24.02.2015*  
Bezirksregierung Düsseldorf  
als Obere Wasserbehörde  
Az.: 54.03.02 - Niers-System  
*Anne Lütkes*  
(Anne Lütkes)