



### Zeichenerklärung

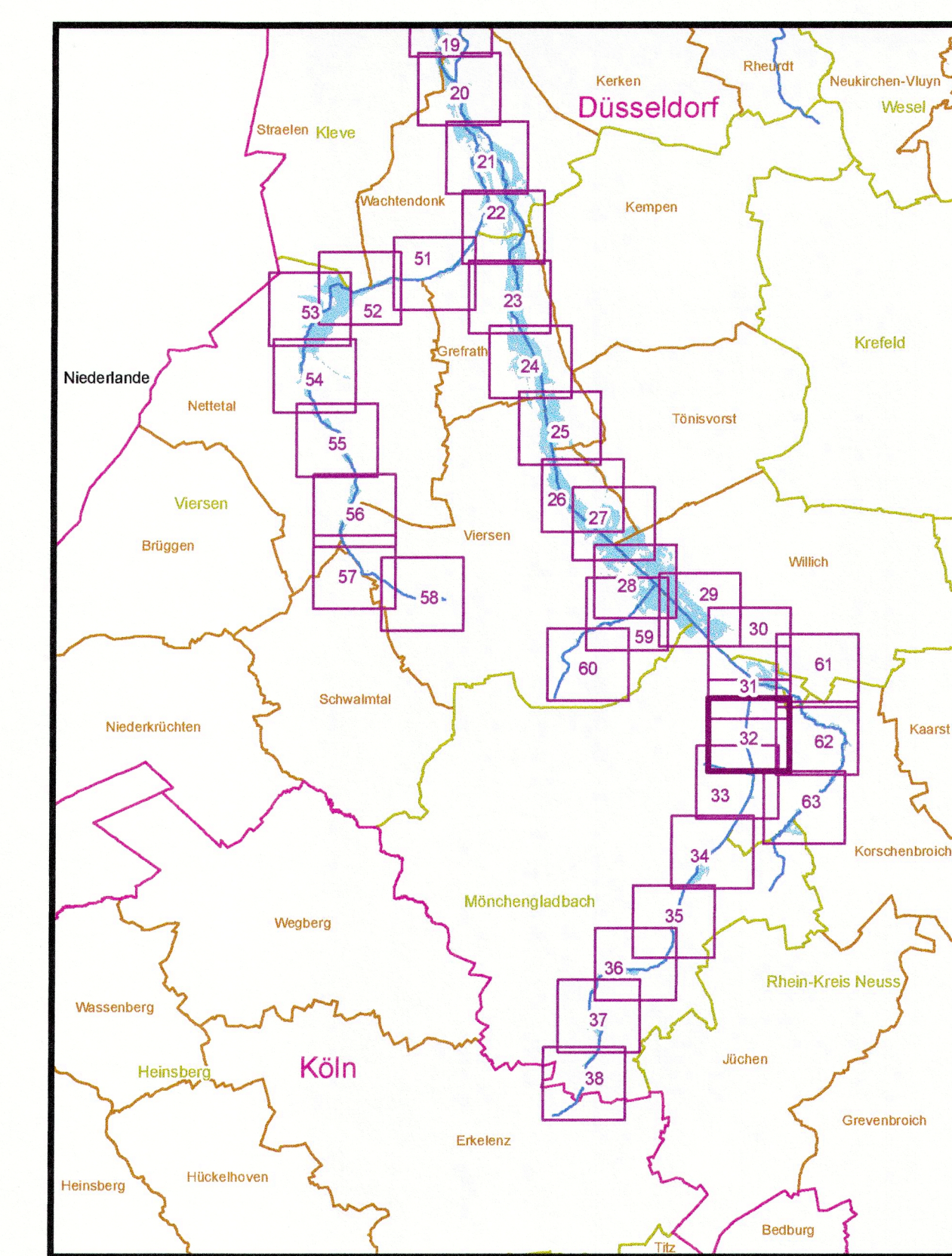
- Überschwemmungsgebiet HQ<sub>100</sub>
- Fließgewässer

### Verwaltungsgrenzen

- Regierungsbezirk
- Kreise und Kreisfreie Städte
- Gemeinden

### Gewässerstationierung (GSK3C)

- 1 Kilometer
- 500 Meter
- 100 Meter



**Bezirksregierung Düsseldorf**

Cecilienallee 2    Tel. 0211 475-0  
40474 Düsseldorf    poststelle@brd.nrw.de

Anlage zur Überschwemmungsgebietsverfügung

**Überschwemmungsgebiet Niers-System**

gemäß § 76 Wasserhaushaltsgesetz, § 112 Landeswassergesetz NRW

Erstellt im Januar 2015 durch:  
Bezirksregierung Düsseldorf  
Dezernat 54 - Wasserwirtschaft, einschl. anlagenbezogener Umweltschutz

Maßstab: 1:5.000 	Düsseldorf, den <b>24.02.2015</b> Bezirksregierung Düsseldorf als Obere Wasserbehörde Az.: 54.03.02 - Niers-System 
Copyright Topografische Karten: GEObasis NRW, Bezirksregierung Köln	(Anne Lütkes)

Blattbezeichnung: 32 (63)