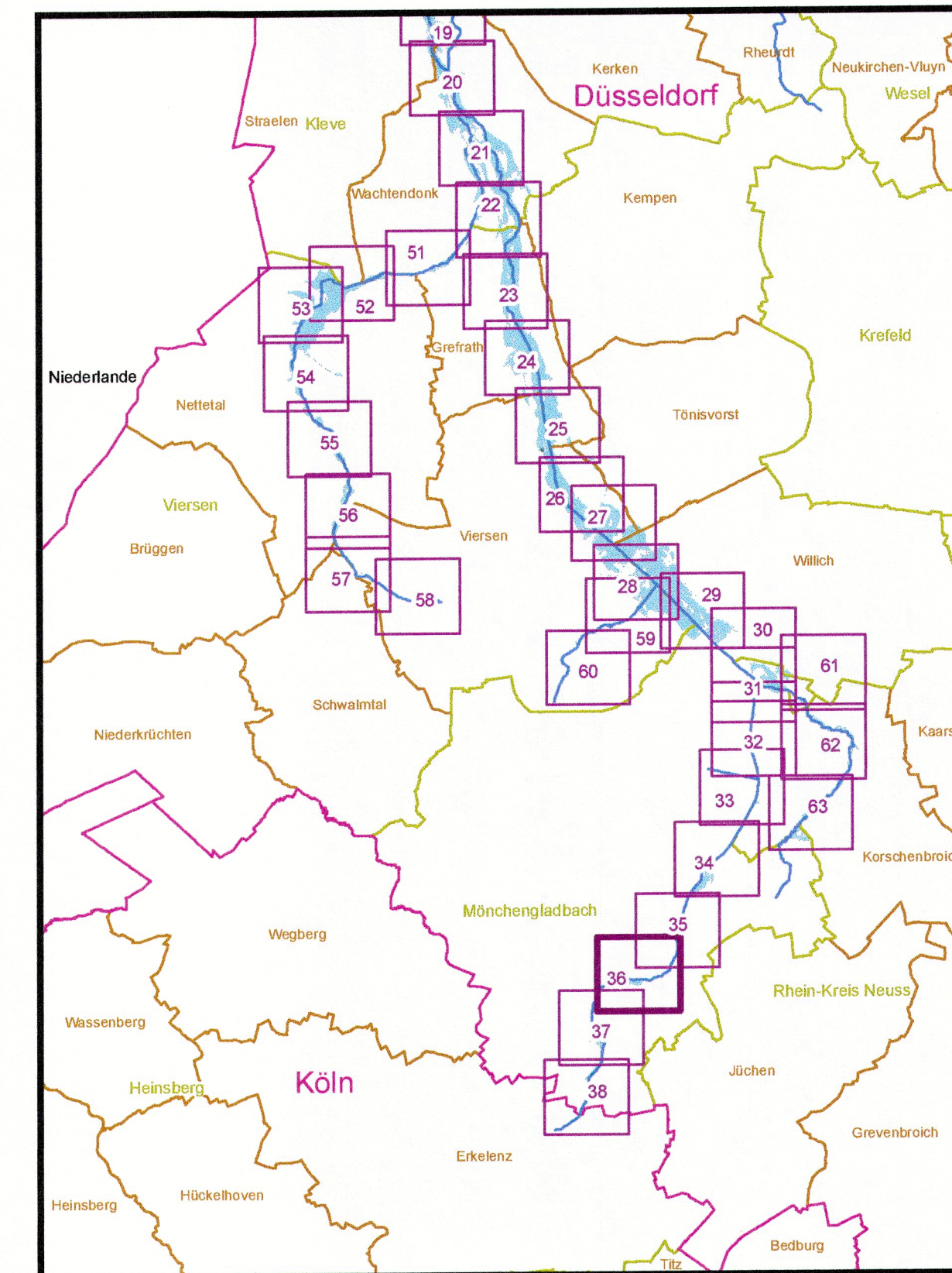


### Zeichenerklärung

- Überschwemmungsgebiet HQ<sub>100</sub>
- Fließgewässer
  
- Verwaltungsgrenzen**
- Regierungsbezirk
- Kreise und Kreisfreie Städte
- Gemeinden
  
- Gewässerstationierung (GSK3C)**
- 1 Kilometer
- 500 Meter
- 100 Meter



|   |  |  |
|---|--|--|
| <b>Bezirksregierung Düsseldorf</b>  |  |  |
| Cecilienallee 2<br>40474 Düsseldorf   |  | Tel. 0211 475-0<br>poststelle@brd.nrw.de |
| Anlage zur Überschwemmungsgebietsverfügung  |  |  |
| <b>Überschwemmungsgebiet Niers-System</b>   |  |  |
| gemäß § 76 Wasserhaushaltsgesetz, § 112 Landeswassergesetz NRW  |  |  |
| Erstellt im Januar 2015 durch:  |  |  |
| Bezirksregierung Düsseldorf<br>Dezernat 54 - Wasserwirtschaft, einschl. anlagenbezogener Umweltschutz |  |  |
| Maßstab: 1:5.000  | Düsseldorf, den <u>24.02.2015</u>                      |  |
|   | Bezirksregierung Düsseldorf<br>als Obere Wasserbehörde |  |
| Copyright Topografische Karten:<br>GEObasis NRW, Bezirksregierung Köln                                | Az.: 54.03.02 - Niers-System                           |  |
| Blattbezeichnung: 36 (63)   | <br>(Anne Lütken)                                      |  |