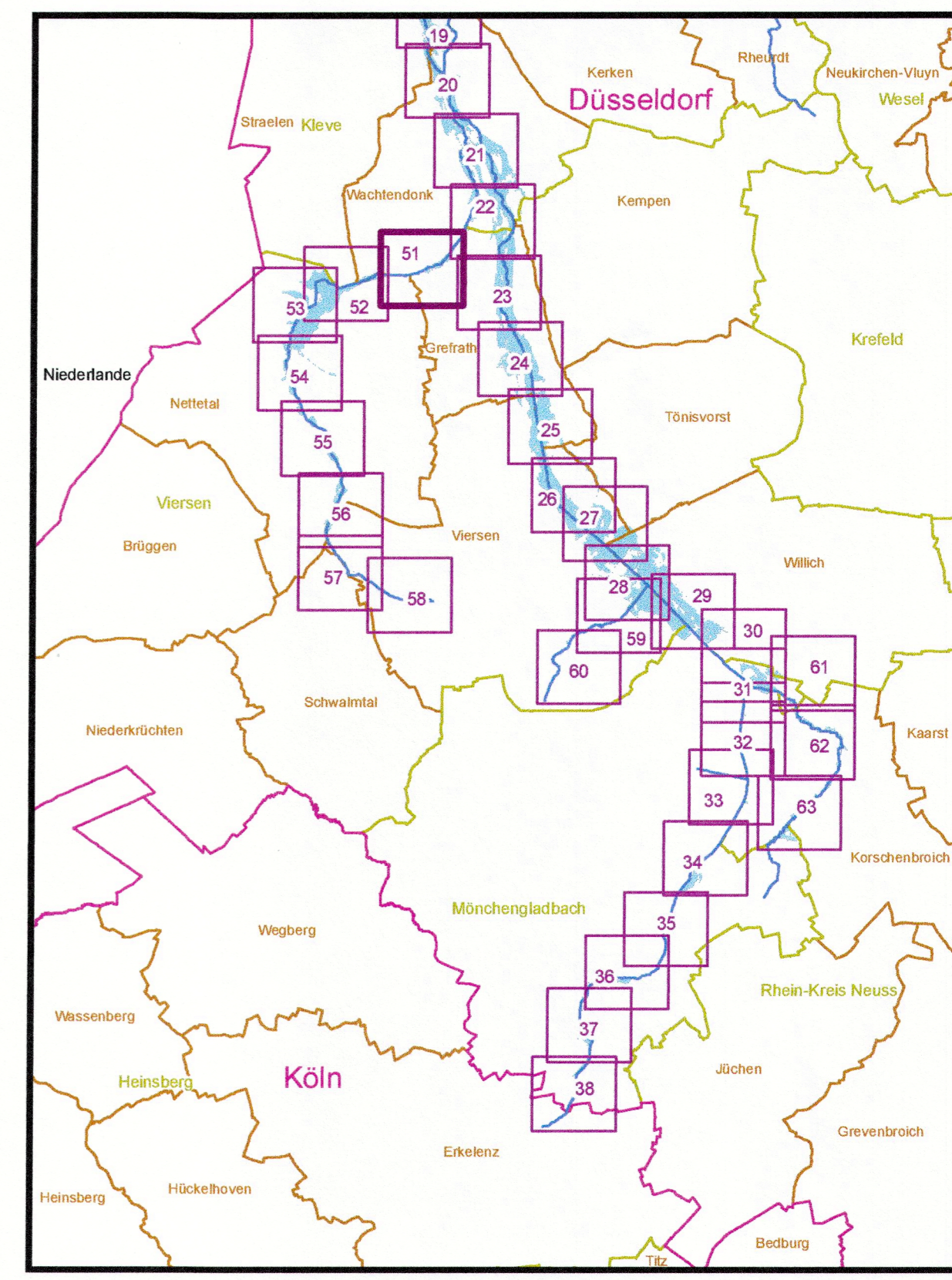


Zeichenerklärung

- Überschwemmungsgebiet HQ₁₀₀
- Fließgewässer
- Verwaltungsgrenzen**
- Regierungsbezirk
- Kreise und Kreisfreie Städte
- Gemeinden
- Gewässerstationierung (GSK3C)**
- 1 Kilometer
- 500 Meter
- 100 Meter



Bezirksregierung Düsseldorf

Cecilienallee 2 Tel. 0211 475-0
40474 Düsseldorf poststelle@brd.nrw.de

Anlage zur Überschwemmungsgebietsverfügung

Überschwemmungsgebiet Niers-System

gemäß § 76 Wasserhaushaltsgesetz, § 112 Landeswassergesetz NRW

Erstellt im Januar 2015 durch:
Bezirksregierung Düsseldorf
Dezernat 54 - Wasserwirtschaft, einschl. anlagenbezogener Umweltschutz

<p style="font-size: x-small;">Maßstab: 1:5.000</p> <div style="text-align: center;"> <p style="font-size: x-small;">0 300 Meter</p> </div> <p style="font-size: x-small;">Copyright Topografische Karten: GEObasis NRW, Bezirksregierung Köln</p> <p style="font-size: x-small;">Blattbezeichnung: 51 (63)</p>	<p style="font-size: x-small;">Düsseldorf, den 24.02.2015</p> <p style="font-size: x-small;">Bezirksregierung Düsseldorf als Obere Wasserbehörde</p> <p style="font-size: x-small;">Az.: 54.03.02 - Niers-System</p> <div style="text-align: right;"> <p style="font-size: x-small;">(Anne Lütken)</p> </div>
--	--