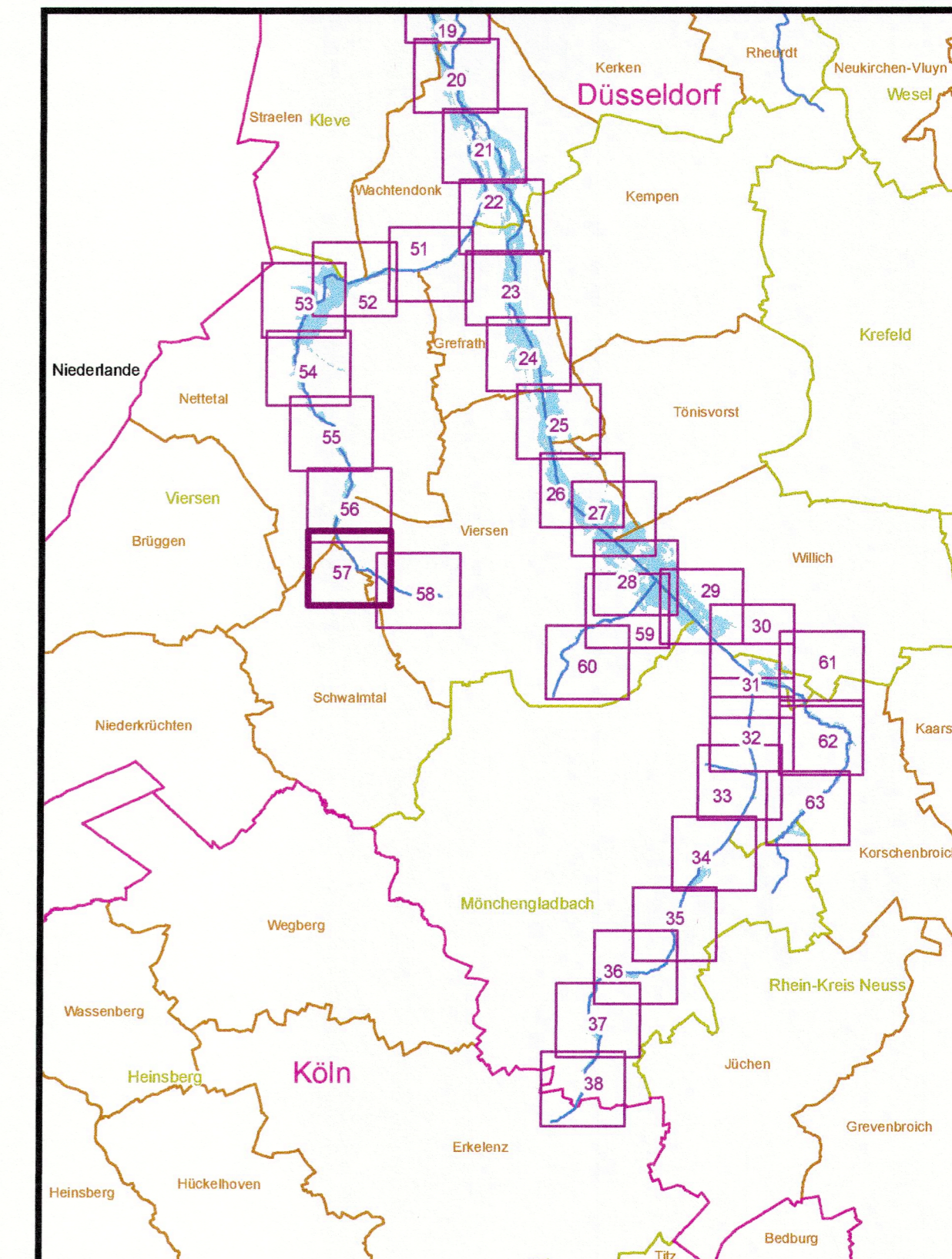


### Zeichenerklärung

- Überschwemmungsgebiet HQ<sub>100</sub>
- Fließgewässer
  
- Verwaltungsgrenzen**
- Regierungsbezirk
- Kreise und Kreisfreie Städte
- Gemeinden
  
- Gewässerstationierung (GSK3C)**
- 1 Kilometer
- 500 Meter
- 100 Meter



**Bezirksregierung Düsseldorf**

Cecilienallee 2    Tel. 0211 475-0  
40474 Düsseldorf    poststelle@brd.nrw.de

---

Anlage zur Überschwemmungsgebietsverfügung

**Überschwemmungsgebiet Niers-System**

gemäß § 76 Wasserhaushaltsgesetz, § 112 Landeswassergesetz NRW

---

Erstellt im Januar 2015 durch:  
Bezirksregierung Düsseldorf  
Dezernat 54 - Wasserwirtschaft, einschl. anlagenbezogener Umweltschutz

---

Maßstab: 1:5.000

0 300  
Meter

Düsseldorf, den *21.02.2015*

Bezirksregierung Düsseldorf  
als Obere Wasserbehörde

Az.: 54.03.02 - Niers-System

---

Copyright Topografische Karten:  
GEObasis NRW, Bezirksregierung Köln

*Anne Lütken*  
(Anne Lütken)

---

Blattbezeichnung: 57 (63)