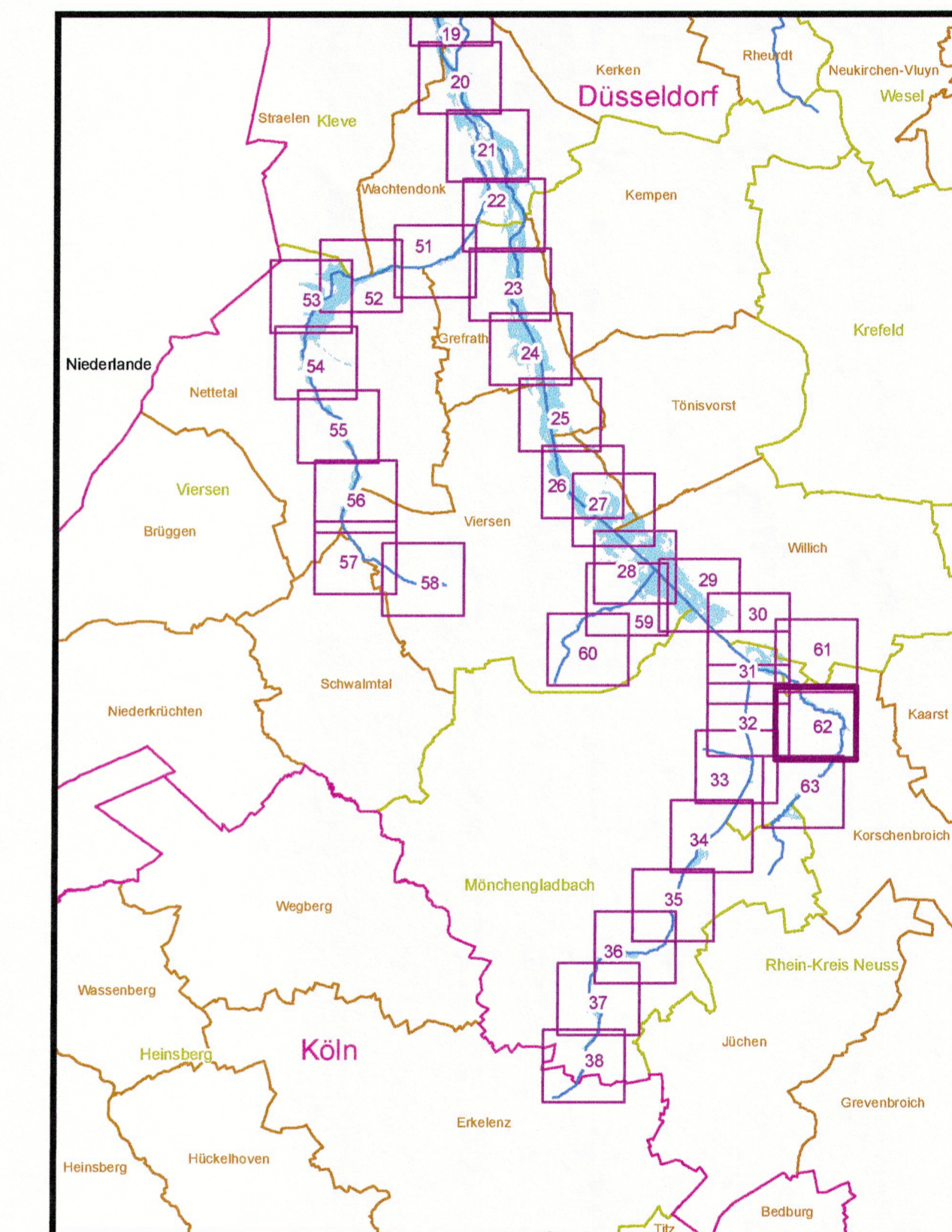



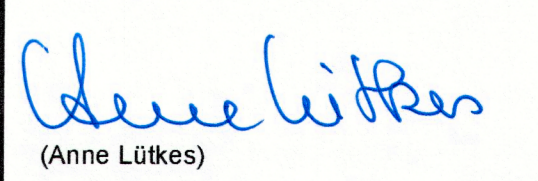
Zeichenerklärung

- Überschwemmungsgebiet HQ₁₀₀
- Fließgewässer

- Verwaltungsgrenzen**
- Regierungsbezirk
- Kreise und Kreisfreie Städte
- Gemeinden

- Gewässerstationierung (GSK3C)**
- 1 Kilometer
- 500 Meter
- 100 Meter



Bezirksregierung Düsseldorf		
Cecilienallee 2 40474 Düsseldorf		Tel. 0211 475-0 poststelle@brd.nrw.de
Anlage zur Überschwemmungsgebietsverfügung		
Überschwemmungsgebiet Niers-System		
gemäß § 76 Wasserhaushaltsgesetz, § 112 Landeswassergesetz NRW		
Erstellt im Januar 2015 durch:		
Bezirksregierung Düsseldorf Dezernat 54 - Wasserwirtschaft, einschl. anlagenbezogener Umweltschutz		
Maßstab: 1:5.000	Düsseldorf, den <u>24.02.2015</u>	
0 300 Meter	Bezirksregierung Düsseldorf als Obere Wasserbehörde Az.: 54.03.02 - Niers-System	
Copyright Topografische Karten: GEObasis NRW, Bezirksregierung Köln		
Blattbezeichnung: 62 (63)		 (Anne Lütke)