

Zeichenerklärung

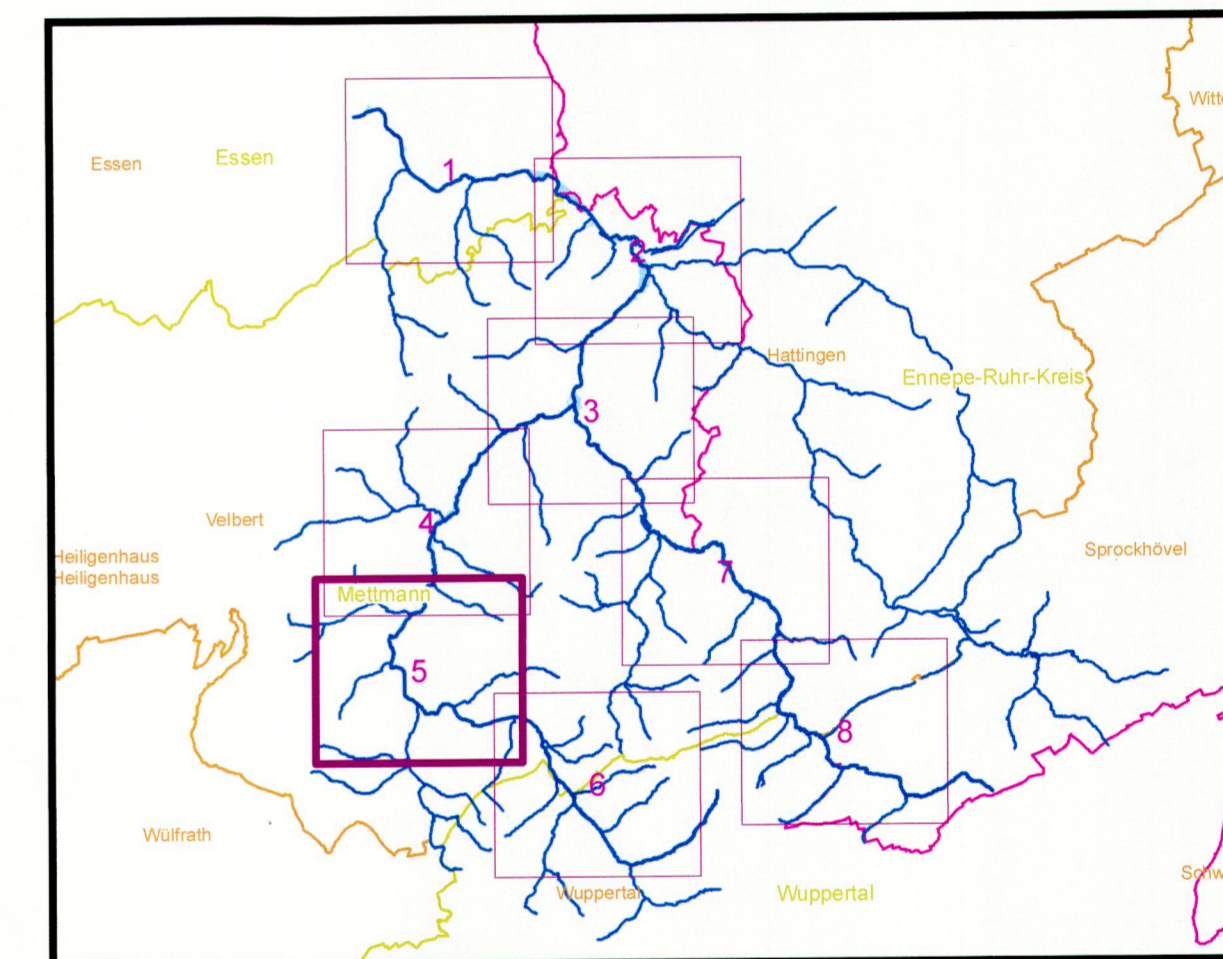
- Überschwemmungsgebiet HQ₁₀₀
- Fließgewässer
- Fließgewässer (verrohrt)

Verwaltungsgrenzen

- Regierungsbezirk
- Kreise und Kreisfreie Städte
- Gemeinden

Gewässerstationierung (GSK3C)

- 1 Kilometer
- 500 Meter
- 100 Meter



Bezirksregierung Düsseldorf

Cecilienallee 2 Tel. 0211 475-0
40474 Düsseldorf poststelle@brd.nrw.de

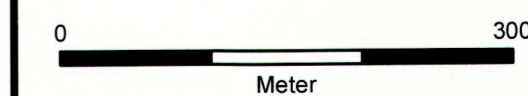


Anlage zur Überschwemmungsgebietsverordnung Deilbach und Hardenberger Bach gemäß § 76 Wasserhaushaltsgesetz, § 112 Landeswassergesetz NRW

Erstellt im November 2013 durch:
geändert durch
Bezirksregierung Düsseldorf
im Februar 2015

Hydrotec
Ingenieurgesellschaft für
Wasser und Umwelt mbH
Kaiser - Otto - Platz 13 D-45276 Essen
Tel. ++49 201 850 199-0 Fax ++201 85 01 99-55
E-Mail: mail@hydrotec.de www.hydrotec.de

Maßstab: 1:5.000



Düsseldorf, den **11.03.2015**

Bezirksregierung Düsseldorf
als Obere Wasserbehörde

Az.: 54.03.02 Deilbach und Hardenberger Bach

Copyright Topografische Karten:
GEObasis NRW, Bezirksregierung Köln

Anne Lütken
(Anne Lütken)

Blattbezeichnung: 5/8