

Zeichenerklärung

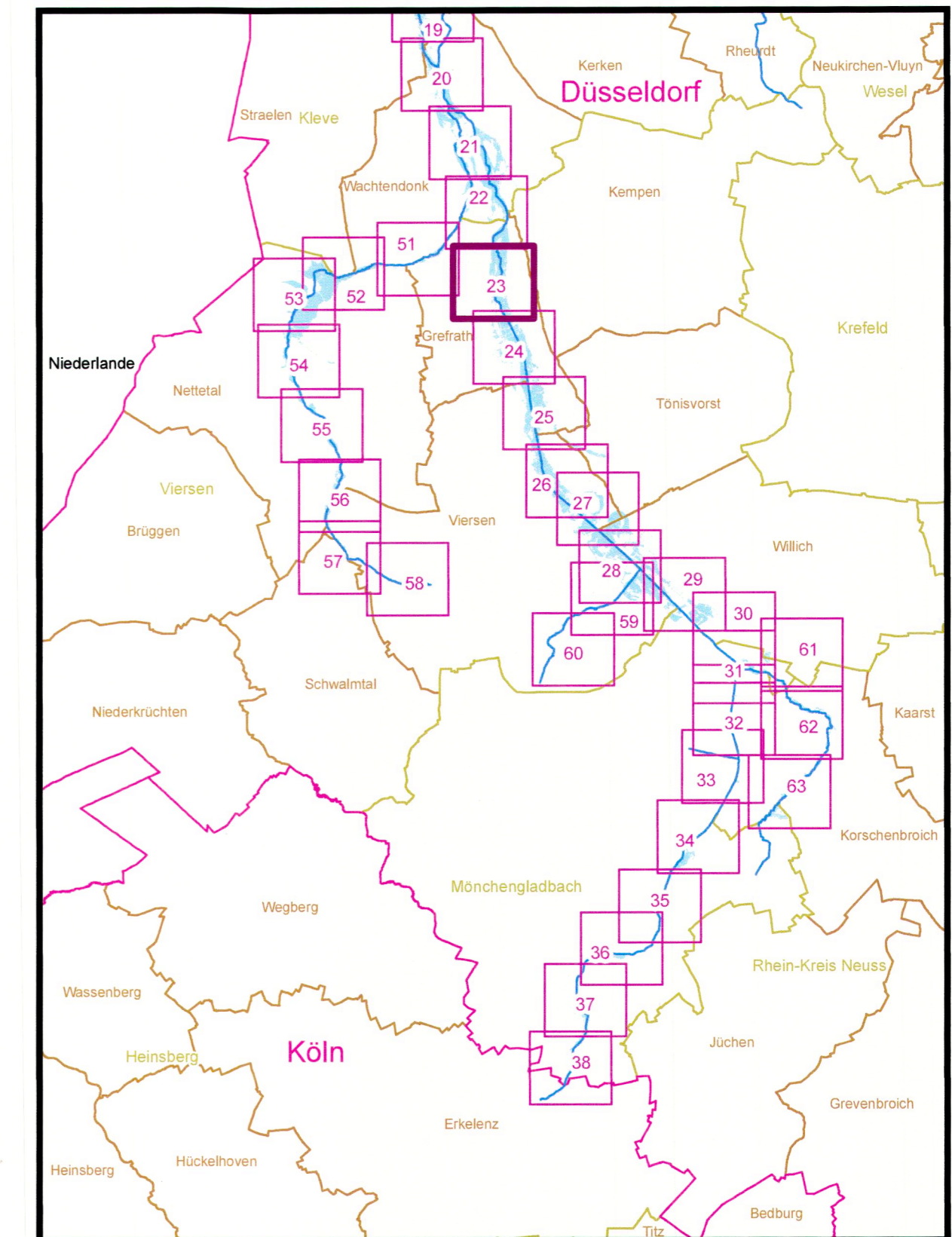
- Überschwemmungsgebiet HQ₁₀₀
- Fließgewässer
- Fließgewässer (verrohrt)

Verwaltungsgrenzen

- Regierungsbezirk
- Kreise und Kreisfreie Städte
- Gemeinden

Gewässerstationierung (GSK3C)

- 1 Kilometer
- 500 Meter
- 100 Meter



Bezirksregierung Düsseldorf

Cecilienallee 2
40474 Düsseldorf

Tel. 0211 475-0
poststelle@brd.nw.de



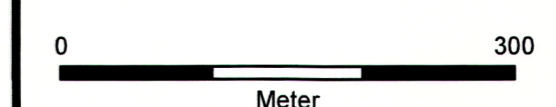
Anlage zur Überschwemmungsgebietsverfügung Überschwemmungsgebiet Niers-System

gemäß § 76 Wasserhaushaltsgesetz, § 112 Landeswassergesetz NRW

Erstellt im Januar 2015,
geändert im Februar 2016 durch:

Bezirksregierung Düsseldorf
Dezernat 54 - Wasserwirtschaft, einschl. anlagenbezogener Umweltschutz

Maßstab: 1:5.000



Copyright Topografische Karten:
GEObasis NRW, Bezirksregierung Köln

Blattbezeichnung: 23 (63)

Düsseldorf, den **12.05.2016**

Bezirksregierung Düsseldorf
als Obere Wasserbehörde
Az.: 54.03.02 - Niers-System

Anne Lütkes
(Anne Lütkes)