

### Zeichenerklärung

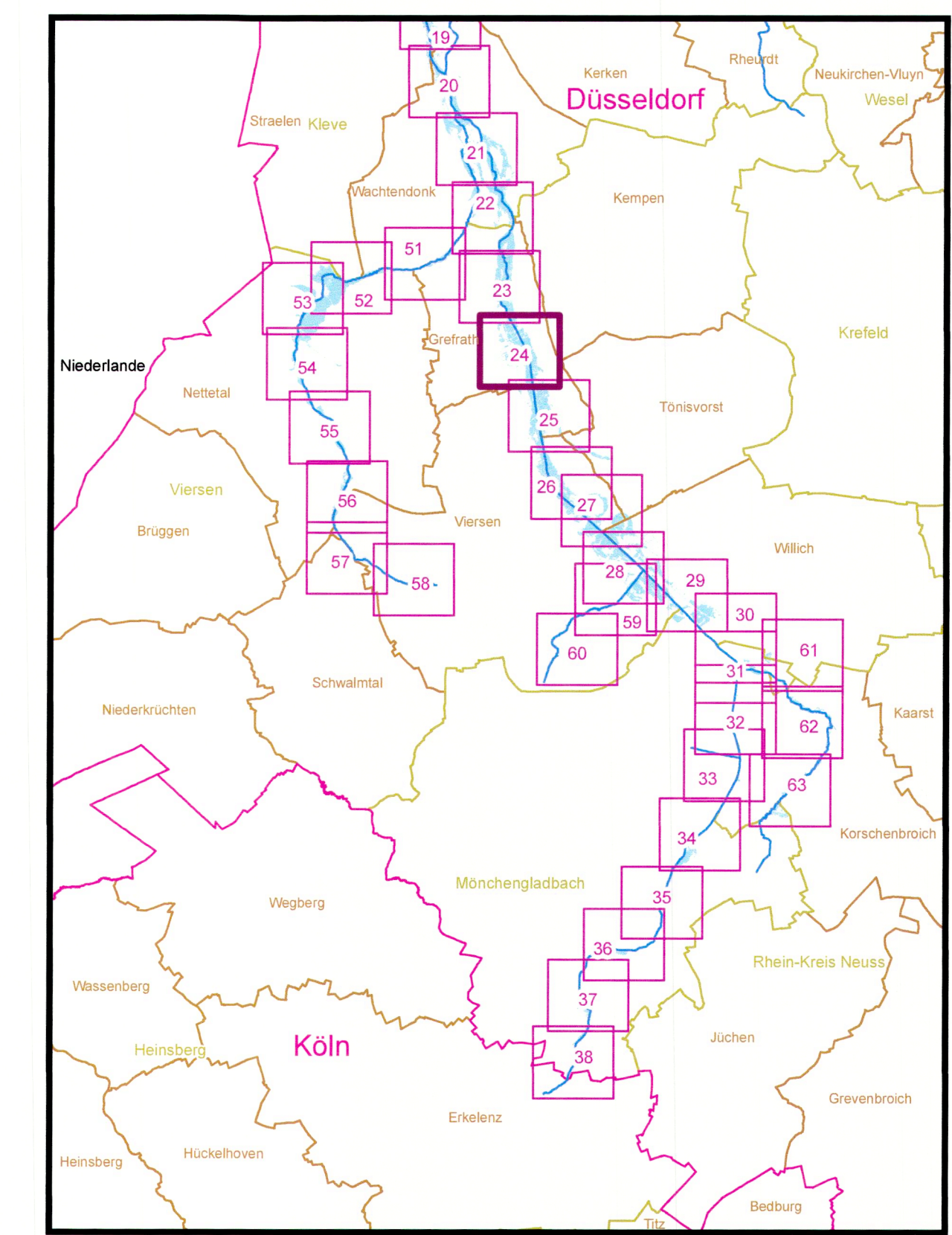
- Überschwemmungsgebiet HQ<sub>100</sub>
- Fließgewässer
- Fließgewässer (verrohrt)

### Verwaltungsgrenzen

- Regierungsbezirk
- Kreise und Kreisfreie Städte
- Gemeinden

### Gewässerstationierung (GSK3C)

- 1 Kilometer
- 500 Meter
- 100 Meter



**Bezirksregierung Düsseldorf**

Cecilienallee 2    Tel. 0211 475-0  
40474 Düsseldorf    poststelle@brd.nrw.de

---

Anlage zur Überschwemmungsgebietsverfügung  
**Überschwemmungsgebiet Niers-System**  
gemäß § 76 Wasserhaushaltsgesetz, § 112 Landeswassergesetz NRW

---

Erstellt im Januar 2015,  
geändert im Februar 2016 durch:  
**Bezirksregierung Düsseldorf**  
Dezernat 54 - Wasserwirtschaft, einschl. anlagenbezogener Umweltschutz

---

<p style="font-size: x-small;">Maßstab: 1:5.000</p> <p style="font-size: x-small;">0 <span style="display: inline-block; width: 100px; border-bottom: 1px solid black; margin: 0 5px;"></span> 300 Meter</p> <p style="font-size: x-small;">Copyright Topografische Karten: GEObasis NRW, Bezirksregierung Köln</p> <p style="font-size: x-small;">Blattbezeichnung: 24 (63)</p>	<p style="font-size: x-small;">Düsseldorf, den <b>12.05.2016</b></p> <p style="font-size: x-small;">Bezirksregierung Düsseldorf als Obere Wasserbehörde</p> <p style="font-size: x-small;">Az.: 54.03.02 - Niers-System</p> <p style="font-size: x-small;"><i>Anne Lütkes</i> (Anne Lütkes)</p>
--	---