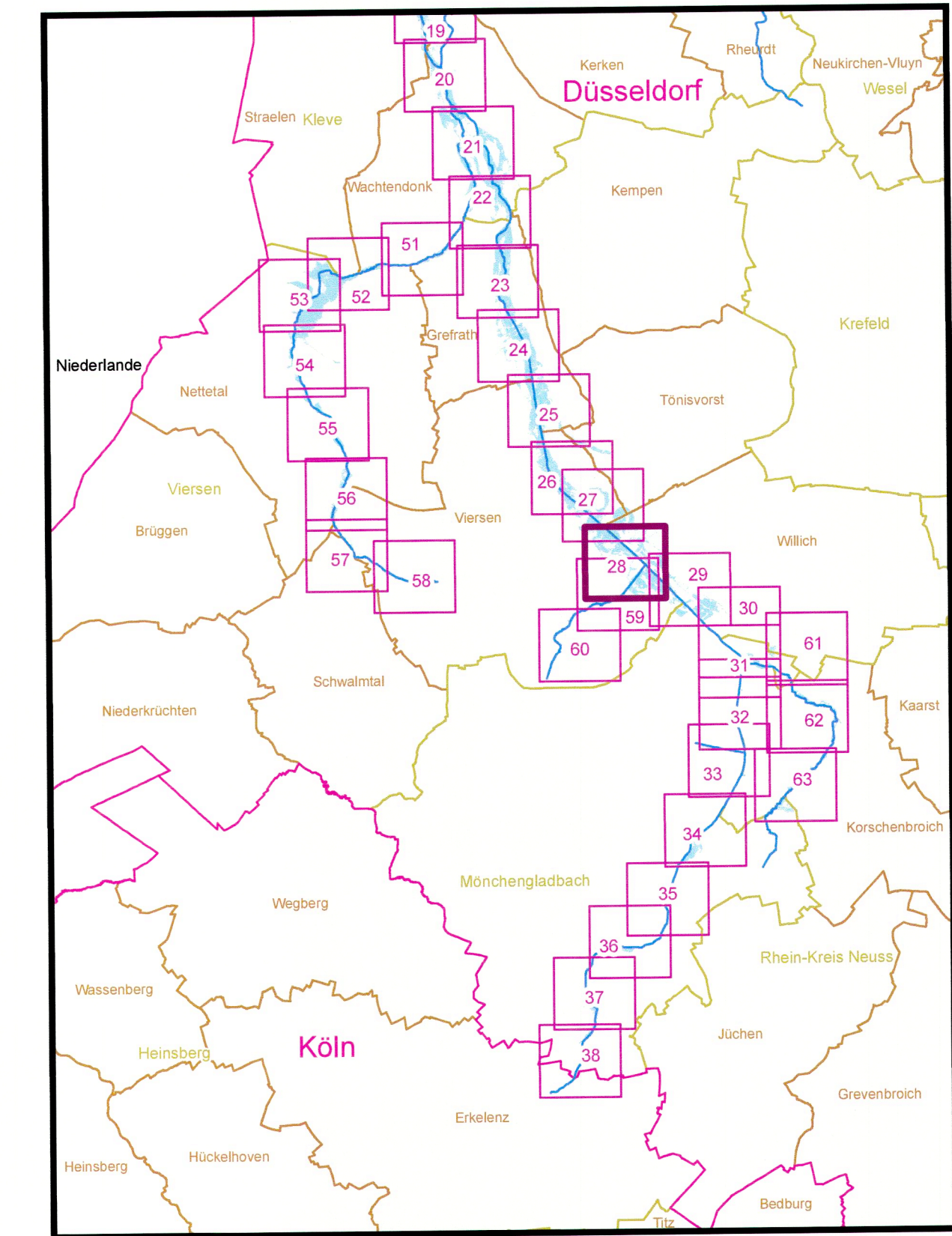


### Zeichenerklärung

- Überschwemmungsgebiet HQ<sub>100</sub>
- Fließgewässer
- Fließgewässer (verrohrt)
  
- Verwaltungsgrenzen**
- Regierungsbezirk
- Kreise und Kreisfreie Städte
- Gemeinden
  
- Gewässerstationierung (GSK3C)**
- 1 Kilometer
- 500 Meter
- 100 Meter



**Bezirksregierung Düsseldorf**

Cecilienallee 2    Tel. 0211 475-0  
40474 Düsseldorf    poststelle@brd.nrw.de

Anlage zur Überschwemmungsgebietsverfügung  
Überschwemmungsgebiet Niers-System

gemäß § 76 Wasserhaushaltsgesetz, § 112 Landeswassergesetz NRW

Erstellt im Januar 2015,  
geändert im Februar 2016 durch:

Bezirksregierung Düsseldorf  
Dezernat 54 - Wasserwirtschaft, einschl. anlagenbezogener Umweltschutz

Maßstab: 1:5.000	Düsseldorf, den <b>12.05.2016</b>
<p style="font-size: x-small;">0                      300 Meter</p>	Bezirksregierung Düsseldorf als Obere Wasserbehörde Az.: 54.03.02 - Niers-System
Copyright Topografische Karten: GEObasis NRW, Bezirksregierung Köln	<p style="font-size: x-small;">(Anne Lutjens)</p>
Blattbezeichnung: 28 (63)	