

**Zeichenerklärung**

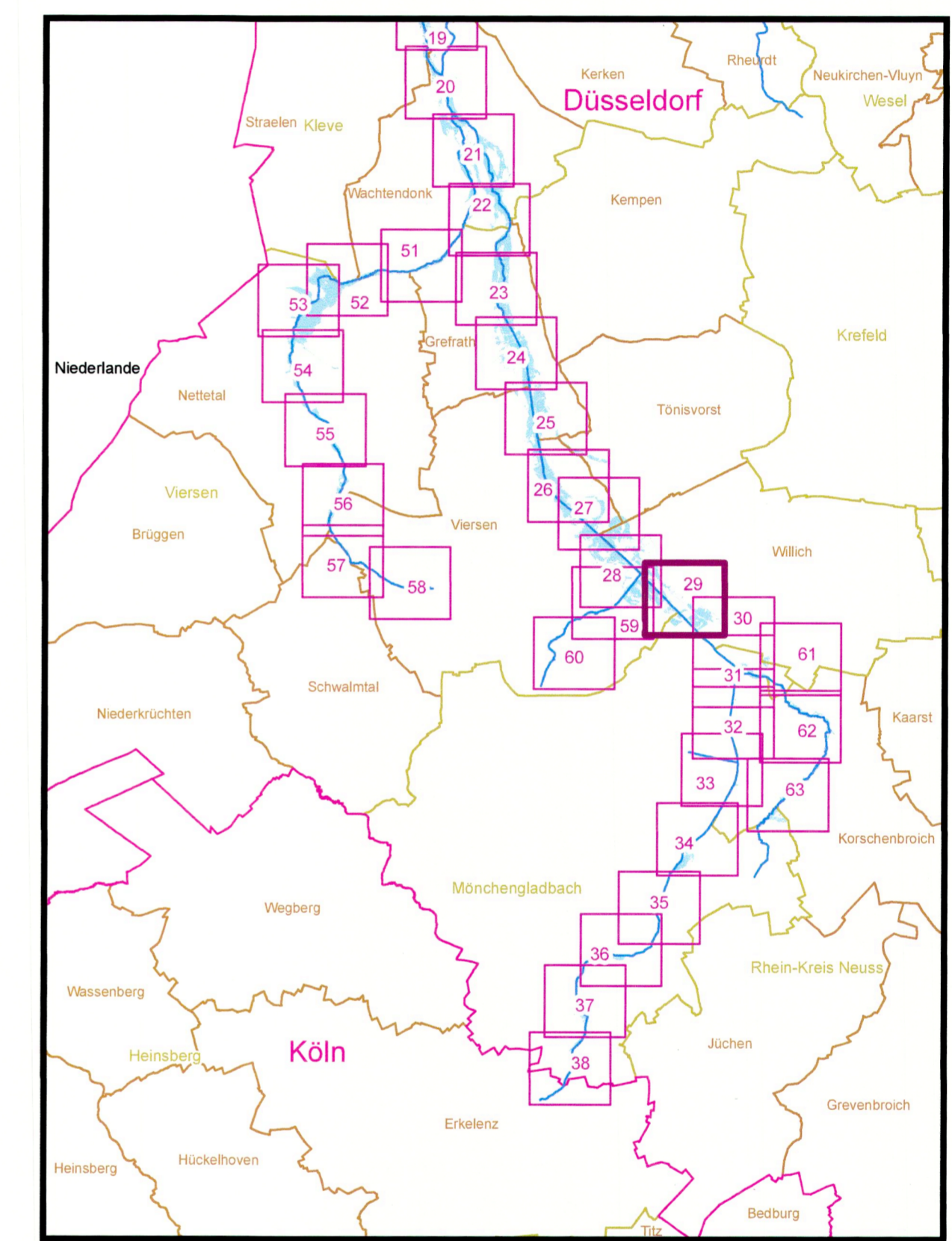
- Überschwemmungsgebiet HQ<sub>100</sub>
- Fließgewässer
- Fließgewässer (verrohrt)

**Verwaltungsgrenzen**

- Regierungsbezirk
- Kreise und Kreisfreie Städte
- Gemeinden

**Gewässerstationierung (GSK3C)**

- 1 Kilometer
- 500 Meter
- 100 Meter



**Bezirksregierung Düsseldorf**

Cecilienallee 2    Tel. 0211 475-0  
 40474 Düsseldorf    poststelle@brd.nrw.de

Anlage zur Überschwemmungsgebietsverfügung

**Überschwemmungsgebiet Niers-System**

gemäß § 76 Wasserhaushaltsgesetz, § 112 Landeswassergesetz NRW

Erstellt im Januar 2015,  
 geändert im Februar 2016 durch:

Bezirksregierung Düsseldorf  
 Dezernat 54 - Wasserwirtschaft, einschl. anlagenbezogener Umweltschutz

Maßstab: 1:5.000

Düsseldorf, den **12.05.2016**

Bezirksregierung Düsseldorf  
 als Obere Wasserbehörde

Copyright Topografische Karten:  
 GEObasis NRW, Bezirksregierung Köln

Az.: 54.03.02 - Niers-System

*Anne Lütkes*  
 (Anne Lütkes)

Blattbezeichnung: 29 (63)