

### Zeichenerklärung

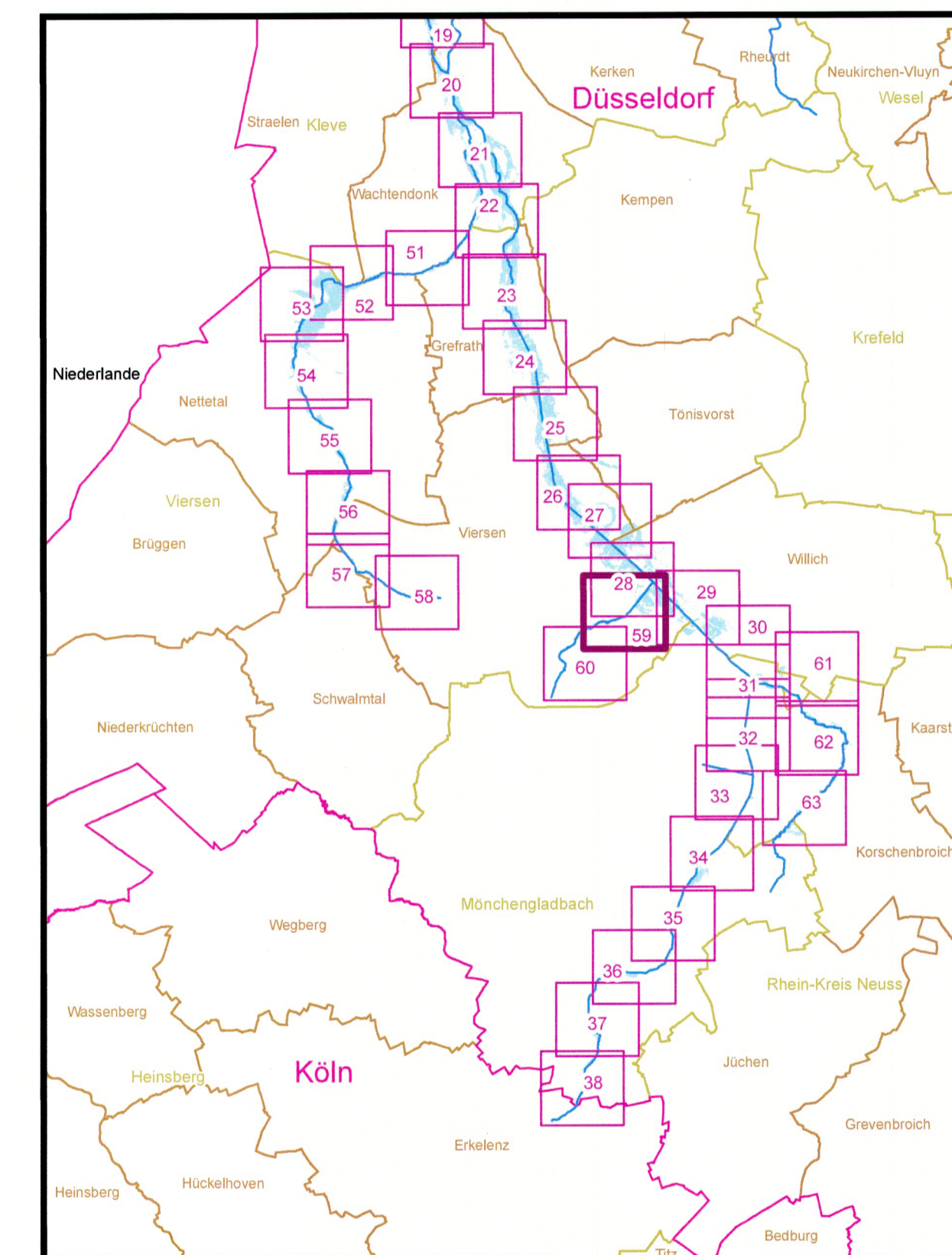
- Überschwemmungsgebiet HQ<sub>100</sub>
- Fließgewässer
- Fließgewässer (verrohrt)

### Verwaltungsgrenzen

- Regierungsbezirk
- Kreise und Kreisfreie Städte
- Gemeinden

### Gewässerstationierung (GSK3C)

- 1 Kilometer
- 500 Meter
- 100 Meter



### Bezirksregierung Düsseldorf

Cecilienallee 2  
40474 Düsseldorf

Tel. 0211 475-0  
poststelle@brd.nrw.de



Anlage zur Überschwemmungsgebietsverfügung

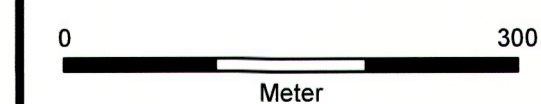
### Überschwemmungsgebiet Niers-System

gemäß § 76 Wasserhaushaltsgesetz, § 112 Landeswassergesetz NRW

Erstellt im Januar 2015,  
geändert im Februar 2016 durch:

Bezirksregierung Düsseldorf  
Dezernat 54 - Wasserwirtschaft, einschl. anlagenbezogener Umweltschutz

Maßstab: 1:5.000



Copyright Topografische Karten:  
GEObasis NRW, Bezirksregierung Köln

Blattbezeichnung: 59 (63)

Düsseldorf, den **12.05.2016**

Bezirksregierung Düsseldorf  
als Obere Wasserbehörde

Az.: 54.03.02 - Niers-System

*Anne Lütkes*  
(Anne Lütkes)