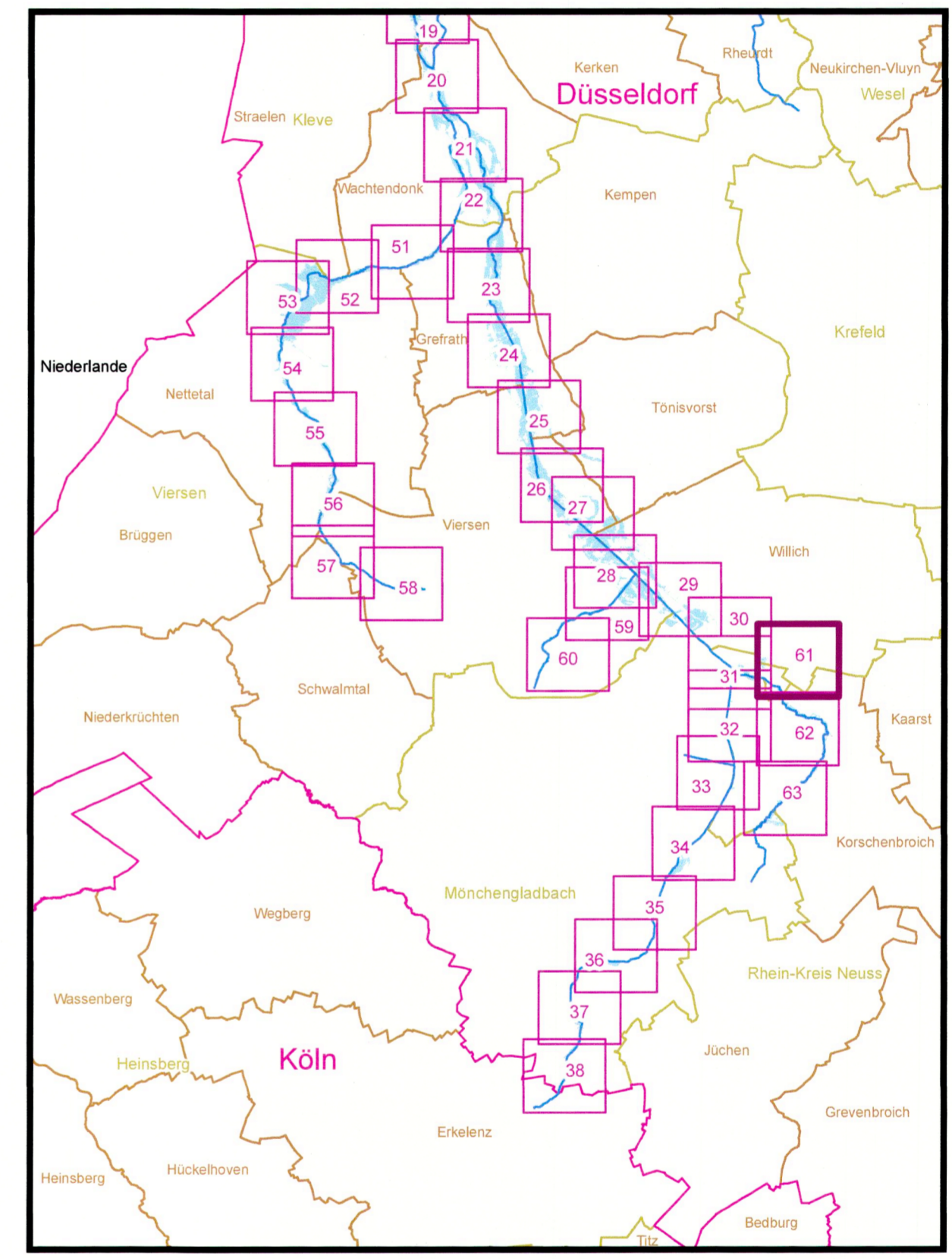



Zeichenerklärung

- Überschwemmungsgebiet HQ₁₀₀
- Fließgewässer
- Fließgewässer (verrohrt)
- Regierungsbereich
- Kreise und Kreisfreie Städte
- Gemeinden
- 1 Kilometer
- 500 Meter
- 100 Meter



Bezirksregierung Düsseldorf		
Cecilienallee 2 40474 Düsseldorf	Tel. 0211 475-0 poststelle@brd.nrw.de	
<p>Anlage zur Überschwemmungsgebietsverfügung</p> <p>Überschwemmungsgebiet Niers-System</p> <p>gemäß § 76 Wasserhaushaltsgesetz, § 112 Landeswassergesetz NRW</p>		
<p>Erstellt im Januar 2015, geändert im Februar 2016 durch:</p> <p>Bezirksregierung Düsseldorf Dezernat 54 - Wasserwirtschaft, einschl. anlagenbezogener Umweltschutz</p>		
<p>Maßstab: 1:5.000</p> <p>0 300 Meter</p>	<p>Düsseldorf, den <i>12.05.2016</i></p> <p>Bezirksregierung Düsseldorf als Obere Wasserbehörde</p> <p>Az.: 54.03.02 - Niers-System</p>	
<p>Copyright Topografische Karten: GEObasis NRW, Bezirksregierung Köln</p>		<p><i>Christa Lütke</i></p> <p>(Anne Lütke)</p>
<p>Blattbezeichnung: 61 (63)</p>		