



Herausforderungen der Gewerbeflächenentwicklung im Bestand
Perspektiven der Gewerbeflächenentwicklung im ASB
Gemeinsame Tagung der Handwerkskammer Düsseldorf
und der Bezirksregierung Düsseldorf

Sven Macdonald
Ressort Stadtentwicklung und Städtebau
18.08.2022



Herausforderungen der Gewerbeflächenentwicklung im Bestand



QUELLE: <https://www.proviel.de/aktuelles/artikel/article/ein-frischer-ausblick-von-oben/23/>



Herausforderungen der Gewerbeflächenentwicklung im Bestand

- ... mit Blick auf die Immobilie
- ... mit Blick auf die (Brach-)Flächenentwicklung
- ... mit Blick auf die Stadtentwicklung
- ... mit Blick auf die Bauleitplanung
- ... mit Blick auf die Eigentümerinteressen
- ... mit Blick auf die Nutzerinteressen



Herausforderungen der Gewerbeflächenentwicklung im Bestand

... mit Blick auf die Immobilie

Herausforderungen der Gewerbeflächenentwicklung im Bestand

... mit Blick auf die Immobilie



QUELLE: Stadt Wuppertal, Ressort Vermessung, Katasteramt und Geodaten

Herausforderungen der Gewerbeflächenentwicklung im Bestand

... mit Blick auf die Immobilie



QUELLE: Stadt Wuppertal, Ressort Vermessung, Katasteramt und Geodaten

Herausforderungen der Gewerbeflächenentwicklung im Bestand

... mit Blick auf die Immobilie



QUELLE: https://de.wikipedia.org/wiki/Konsumgenossenschaft_Vorw%C3%A4rts-Befreiung

Herausforderungen der Gewerbeflächenentwicklung im Bestand

... mit Blick auf die Immobilie



QUELLE: <https://www.wuppertal.de/denkmalliste-online/Detail/Show/4432>



Herausforderungen der Gewerbeflächenentwicklung im Bestand

... mit Blick auf die (Brach-)Flächenentwicklung

Herausforderungen der Gewerbeflächenentwicklung im Bestand

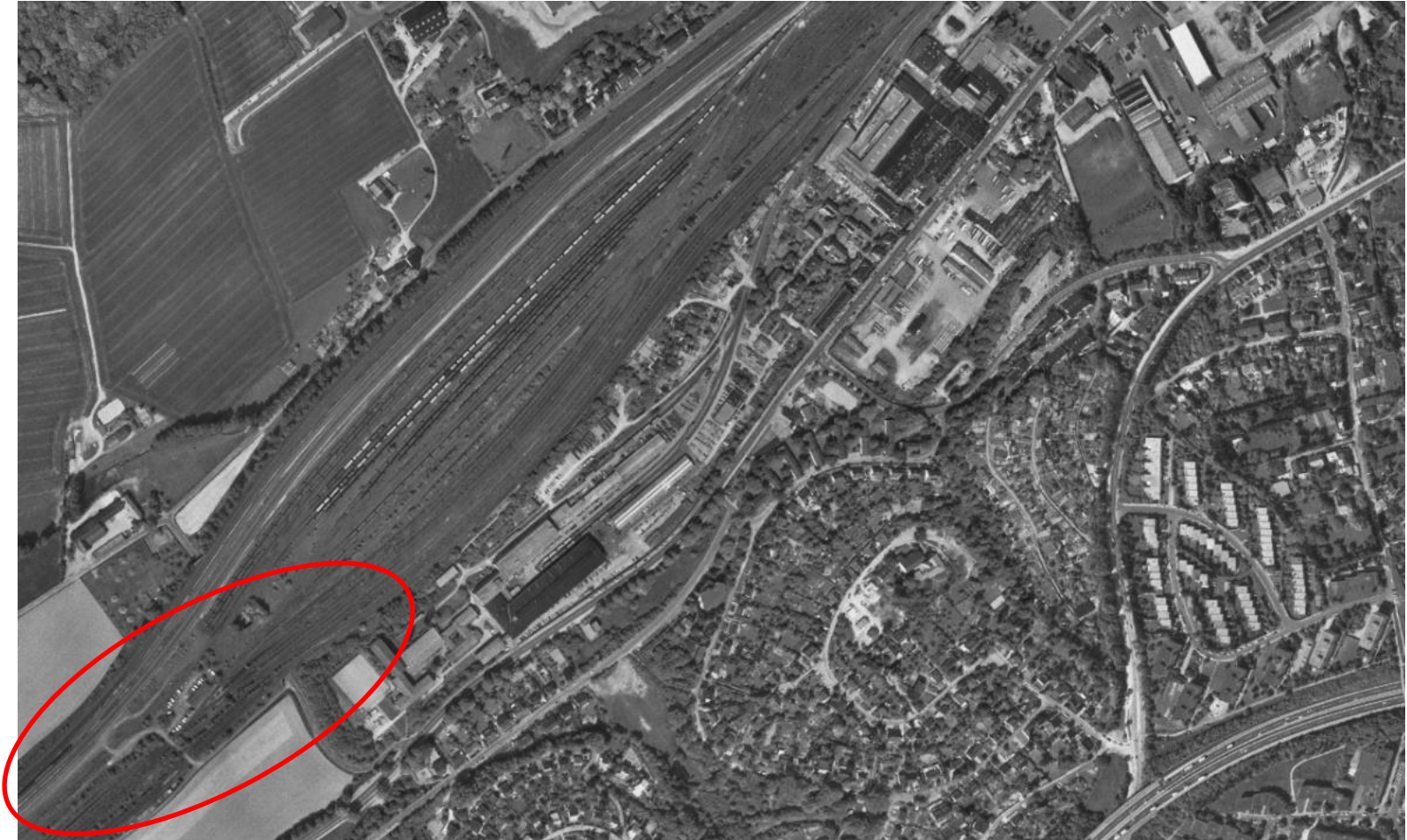
... mit Blick auf die (Brach-)Flächenentwicklung



QUELLE: Wirtschaftsförderung Wuppertal AöR

Herausforderungen der Gewerbeflächenentwicklung im Bestand

... mit Blick auf die (Brach-)Flächenentwicklung



QUELLE: <https://www.tim-online.nrw.de/tim-online2/>

Herausforderungen der Gewerbeflächenentwicklung im Bestand

... mit Blick auf die (Brach-)Flächenentwicklung



QUELLE: <https://www.tim-online.nrw.de/tim-online2/>

Herausforderungen der Gewerbeflächenentwicklung im Bestand

... mit Blick auf die (Brach-)Flächenentwicklung



QUELLE: Stadt Wuppertal, Ressort Vermessung, Katasteramt und Geodaten

Herausforderungen der Gewerbeflächenentwicklung im Bestand

... mit Blick auf die (Brach-)Flächenentwicklung



QUELLE: <https://www.tim-online.nrw.de/tim-online2/>



Herausforderungen der Gewerbeflächenentwicklung im Bestand

... mit Blick auf die Stadtentwicklung

Herausforderungen der Gewerbeflächenentwicklung im Bestand

... mit Blick auf die Stadtentwicklung



QUELLE: Stadt Wuppertal, Ressort Vermessung, Katasteramt und Geodaten



Herausforderungen der Gewerbeflächenentwicklung im Bestand

... mit Blick auf die Bauleitplanung

Herausforderungen der Gewerbeflächenentwicklung im Bestand

... mit Blick auf die Bauleitplanung



QUELLE: Stadt Wuppertal, Ressort Vermessung, Katasteramt und Geodaten



Herausforderungen der Gewerbeflächenentwicklung im Bestand

... mit Blick auf die Eigentümer-/Nutzerinteressen

Herausforderungen der Gewerbeflächenentwicklung im Bestand

... mit Blick auf die Eigentümer-/Nutzerinteressen



QUELLE: <https://www.proviel.de/aktuelles/artikel/article/ein-frischer-ausblick-von-oben/23/>

Herausforderungen der Gewerbeflächenentwicklung im Bestand

... mit Blick auf die Eigentümer-/Nutzerinteressen



QUELLE: <https://www.proviel.de/aktuelles/artikel/article/ein-frischer-ausblick-von-oben/23/>

Herausforderungen der Gewerbeflächenentwicklung im Bestand

... mit Blick auf die Eigentümer-/Nutzerinteressen



QUELLE: <https://www.gn-a.de/>

Herausforderungen der Gewerbeflächenentwicklung im Bestand

... mit Blick auf die Eigentümer-/Nutzerinteressen



QUELLE: <https://www.gn-a.de/>



Herausforderungen der Gewerbeflächenentwicklung im Bestand
Perspektiven der Gewerbeflächenentwicklung im ASB
Gemeinsame Tagung der Handwerkskammer Düsseldorf
und der Bezirksregierung Düsseldorf

Sven Macdonald
Ressort Stadtentwicklung und Städtebau
18.08.2022