

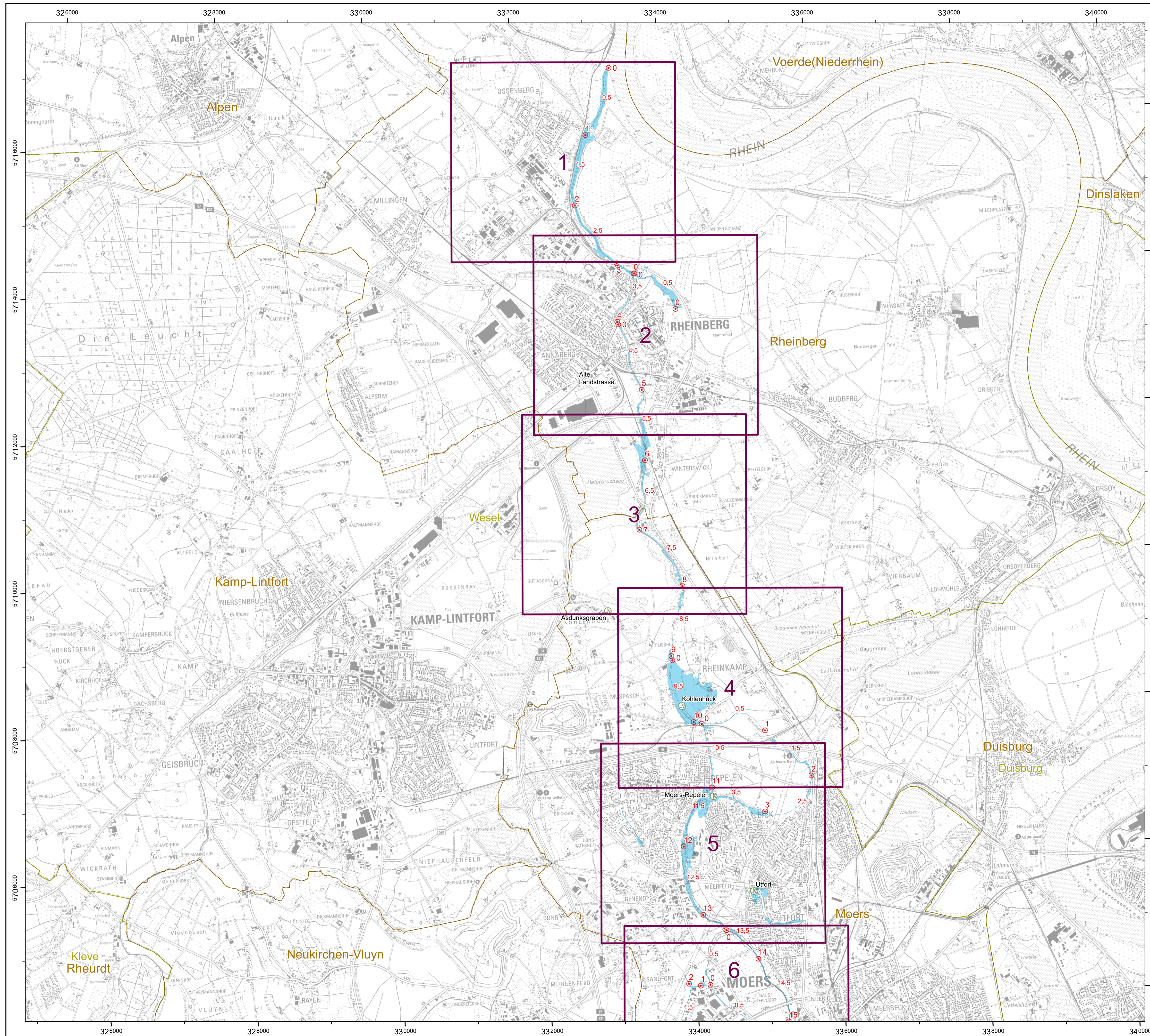
**Sonderbeilage**

**Amtsblatt Nr. 9**

**vom 02. März 2023**

**Anlage zu Ziffer 80**

- **Karte DIN A3 - Überschwemmungsgebiete des Moersbachs und der Nebengewässer im Regierungsbezirk Düsseldorf**



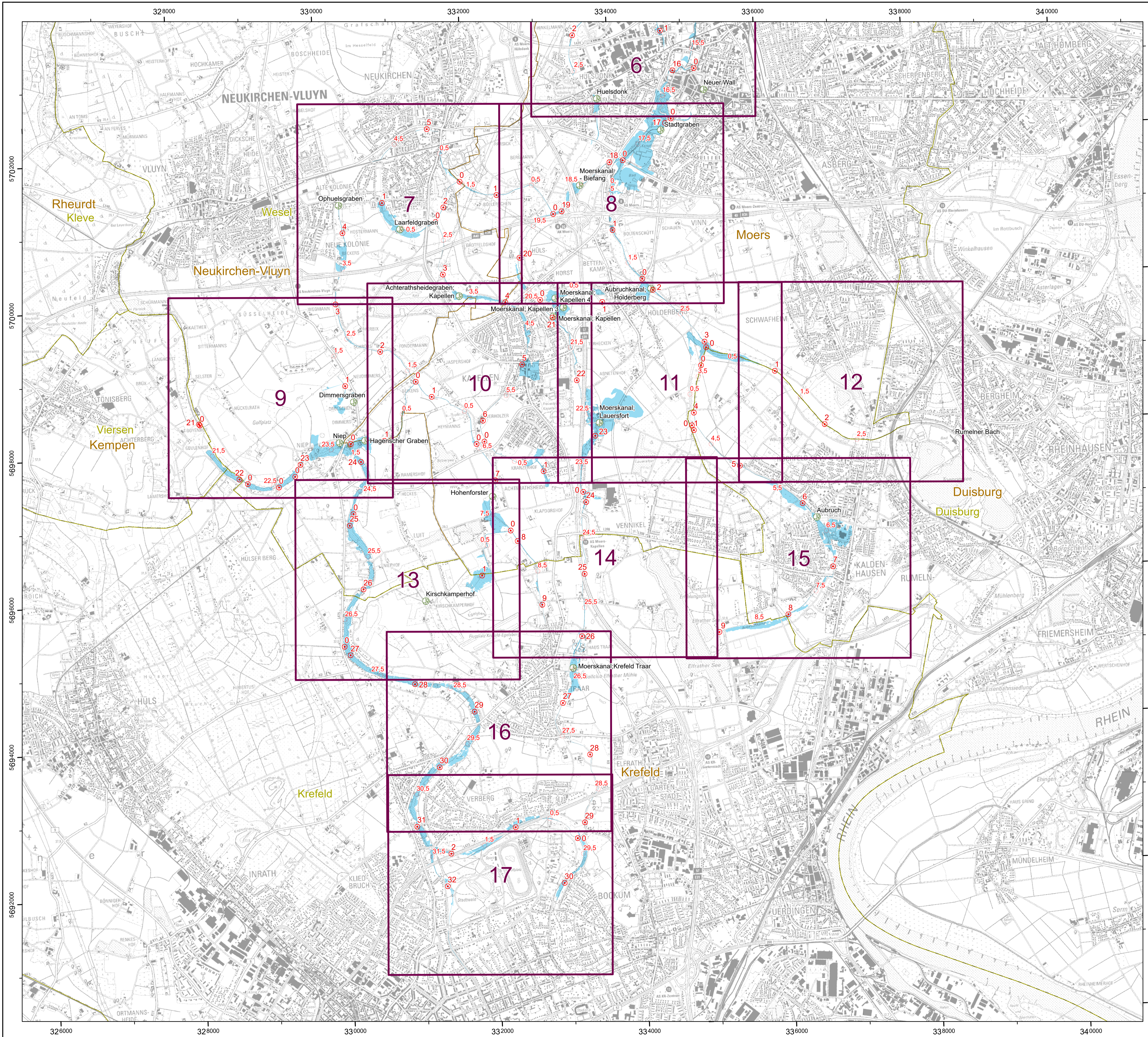
### Zeichenerklärung






- Überschwemmungsgebiet HQ<sub>100</sub>
- Blattkacheln
- Kreise und Kreisfreie Städte
- Gemeinden
- V Vorflutpumpanlagen

### Gewässerstationierung



- 1 Kilometer
- Fünfhundert Meter

<p>Bezirksregierung Düsseldorf </p> <p>Überschwemmungsgebiet gemäß § 76 Wasserhaushaltsgesetz, § 112 Landeswassergesetz (NRW)</p>	
<p><b>Überschwemmungsgebiete Moersbach und Nebengewässer</b></p> <p>HQ<sub>100</sub> Gewässerstationierung von km 0,88 bis km 29,27 GSK 3c</p>	
<p><b>Bezirksregierung Düsseldorf</b></p> <p>Cecilienallee 2      Tel. (0211) 475-0 40474 Düsseldorf      Fax (0211) 475-2671</p>	
<p>Maßstab: 1:25.000 <span style="float: right;">0 <span style="font-size: small;">Meter</span> 2.000</span></p>	
<p>Copyright Topografische Karten: GEObasis NRW, Bezirksregierung Köln</p>	<p>Blattbezeichnung: <b>Übersicht1</b></p>
<p>erstellt am: 11/2021 <span style="float: right;">Düsseldorf, den Bezirksregierung Düsseldorf als Obere Wasserbehörde Az.: 54.03.02 - Moersbach und Nebengewässer</span></p>	



- ### Zeichenerklärung
-  Überschwemmungsgebiet HQ<sub>100</sub>
  -  Blattkacheln
  -  Kreise und Kreisfreie Städte
  -  Gemeinden
  -  Vorflutpumpanlagen

- ### Gewässerstationierung
-  1 Kilometer
  -  Fünfhundert Meter

<p>Bezirksregierung Düsseldorf </p> <p>Überschwemmungsgebiet gemäß § 76 Wasserhaushaltsgesetz, § 112 Landeswassergesetz (NRW)</p>	
<p><b>Überschwemmungsgebiete Moersbach und Nebengewässer</b></p> <p>HQ<sub>100</sub> Gewässerstationierung von km 0,88 bis km 29,27 GSK 3c</p>	
<p><b>Bezirksregierung Düsseldorf</b></p> <p>Cecilienallee 2      Tel. (0211) 475-0 40474 Düsseldorf      Fax (0211) 475-2671</p>	
<p>Maßstab: 1:25.000 </p>	
<p>Copyright Topografische Karten: GEObasis NRW, Bezirksregierung Köln</p>	<p>Blattbezeichnung: <b>Übersicht2</b></p>
<p>erstellt am: 11/2021</p>	
<p>Düsseldorf, den Bezirksregierung Düsseldorf als Obere Wasserbehörde Az.: 54.03.02 - Moersbach und Nebengewässer</p>	