
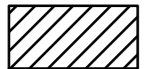
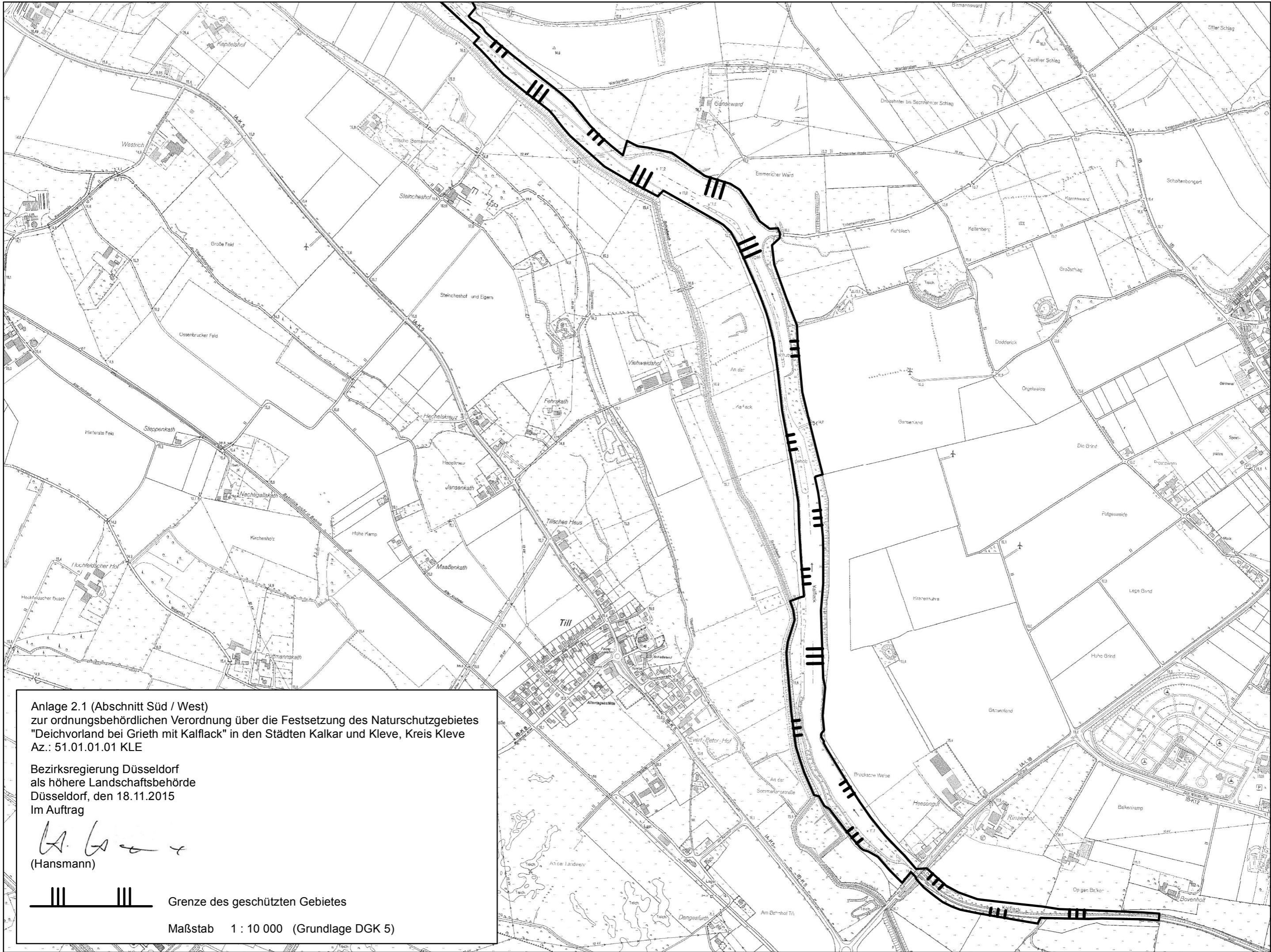


Anlage 1
 zur ordnungsbehördlichen Verordnung über die Festsetzung des Naturschutzgebietes
 "Deichvorland bei Grieth mit Kalfjack" in den Städten Kalkar und Kleve, Kreis Kleve
 Az.: 51.01.01.01 KLE

Bezirksregierung Düsseldorf
 als höhere Landschaftsbehörde
 Düsseldorf, den 18.11.2015
 Im Auftrag


H. G. Hansmann
 (Hansmann)


-  Grenze des geschützten Gebietes
-  Vegetationskundlich bedeutsame Flächen mit Zusatzverbot gemäß § 3 Abs. 2 Nr. 29
- Maßstab 1 : 30 000 (Grundlage TK 50)

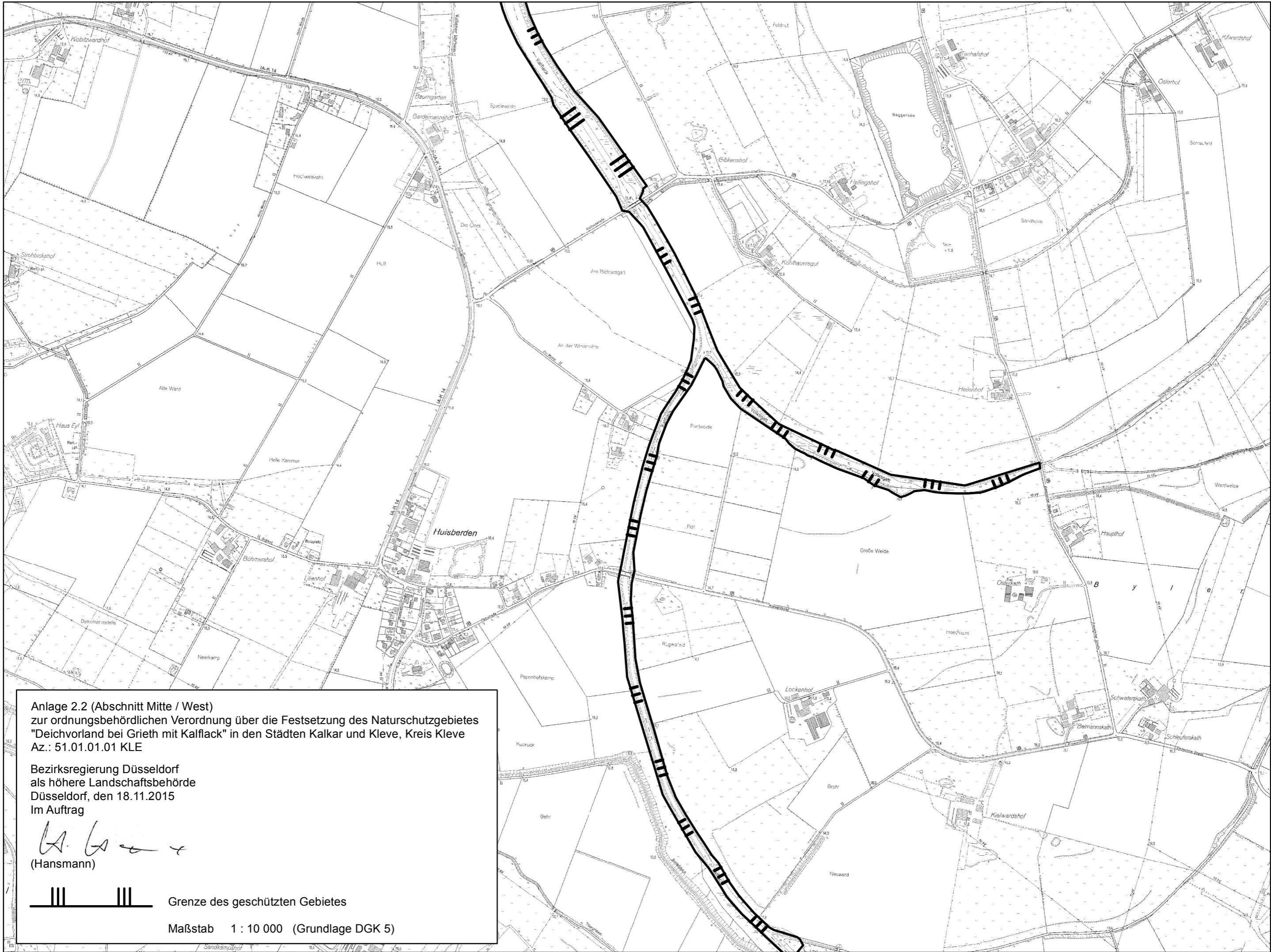


Anlage 2.1 (Abschnitt Süd / West)
zur ordnungsbehördlichen Verordnung über die Festsetzung des Naturschutzgebietes
"Deichvorland bei Grieth mit Kalkflack" in den Städten Kalkar und Kleve, Kreis Kleve
Az.: 51.01.01.01 KLE

Bezirksregierung Düsseldorf
als höhere Landschaftsbehörde
Düsseldorf, den 18.11.2015
Im Auftrag



(Hansmann)


 Grenze des geschützten Gebietes
Maßstab 1 : 10 000 (Grundlage DGK 5)

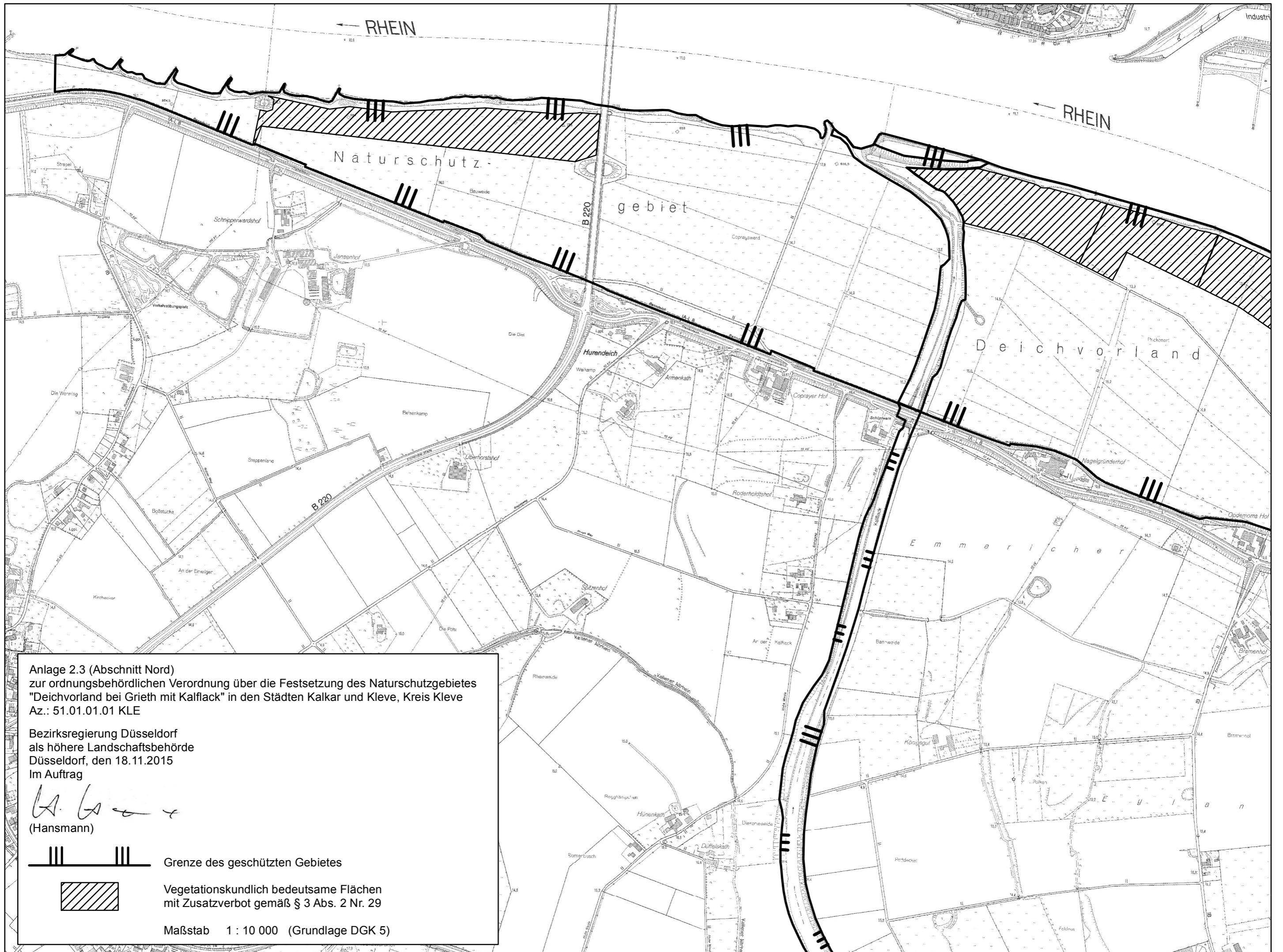


Anlage 2.2 (Abschnitt Mitte / West)
zur ordnungsbehördlichen Verordnung über die Festsetzung des Naturschutzgebietes
"Deichvorland bei Grieth mit Kalfleck" in den Städten Kalkar und Kleve, Kreis Kleve
Az.: 51.01.01.01 KLE

Bezirksregierung Düsseldorf
als höhere Landschaftsbehörde
Düsseldorf, den 18.11.2015
Im Auftrag


(Hansmann)


 Grenze des geschützten Gebietes
Maßstab 1 : 10 000 (Grundlage DGK 5)

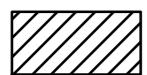


Anlage 2.3 (Abschnitt Nord)
 zur ordnungsbehördlichen Verordnung über die Festsetzung des Naturschutzgebietes
 "Deichvorland bei Grieth mit Kalfack" in den Städten Kalkar und Kleve, Kreis Kleve
 Az.: 51.01.01.01 KLE

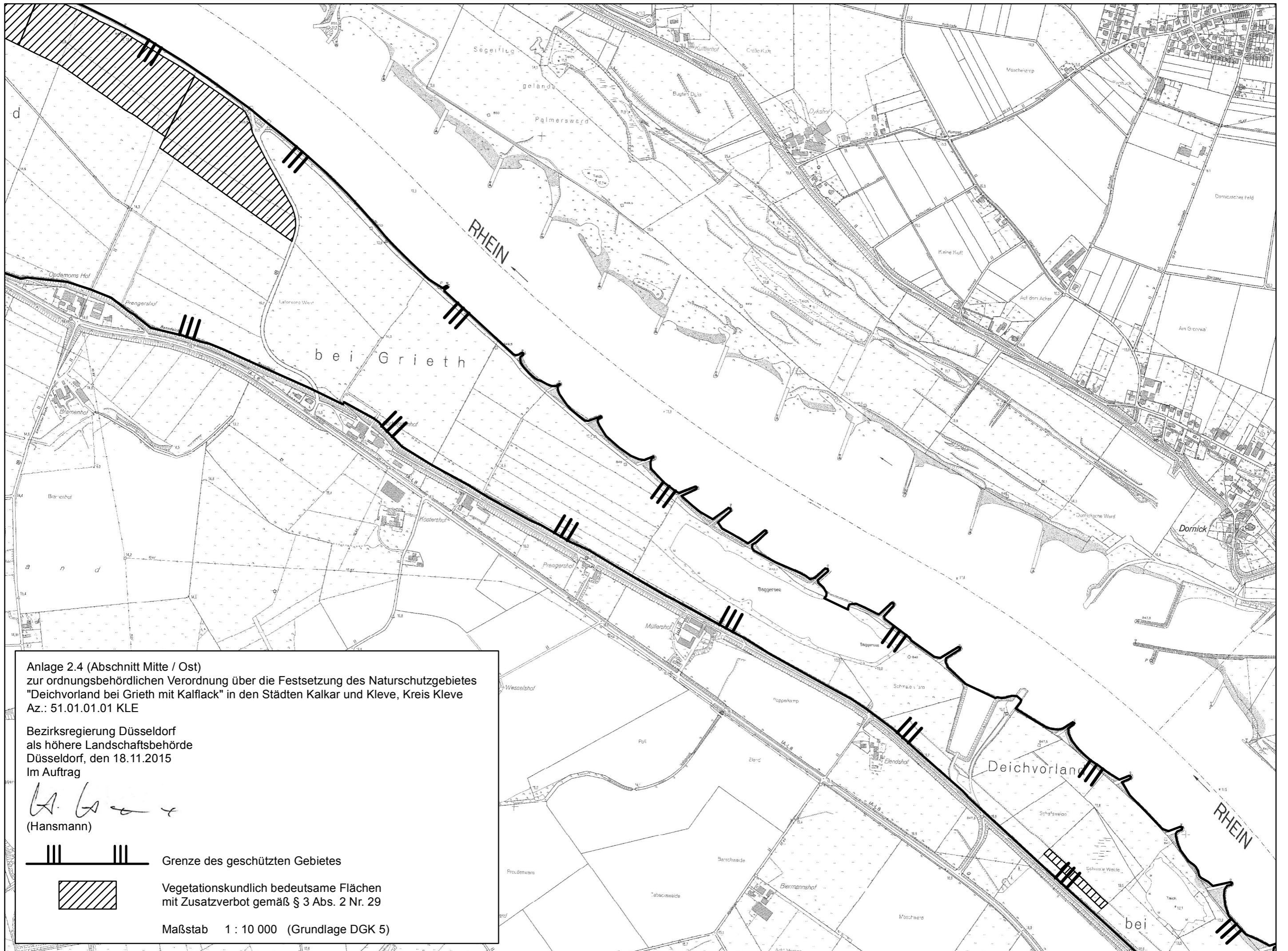
Bezirksregierung Düsseldorf
 als höhere Landschaftsbehörde
 Düsseldorf, den 18.11.2015
 Im Auftrag

H. Hansmann
 (Hansmann)

 Grenze des geschützten Gebietes

 Vegetationskundlich bedeutsame Flächen
 mit Zusatzverbot gemäß § 3 Abs. 2 Nr. 29


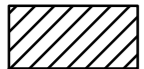
Maßstab 1 : 10 000 (Grundlage DGK 5)

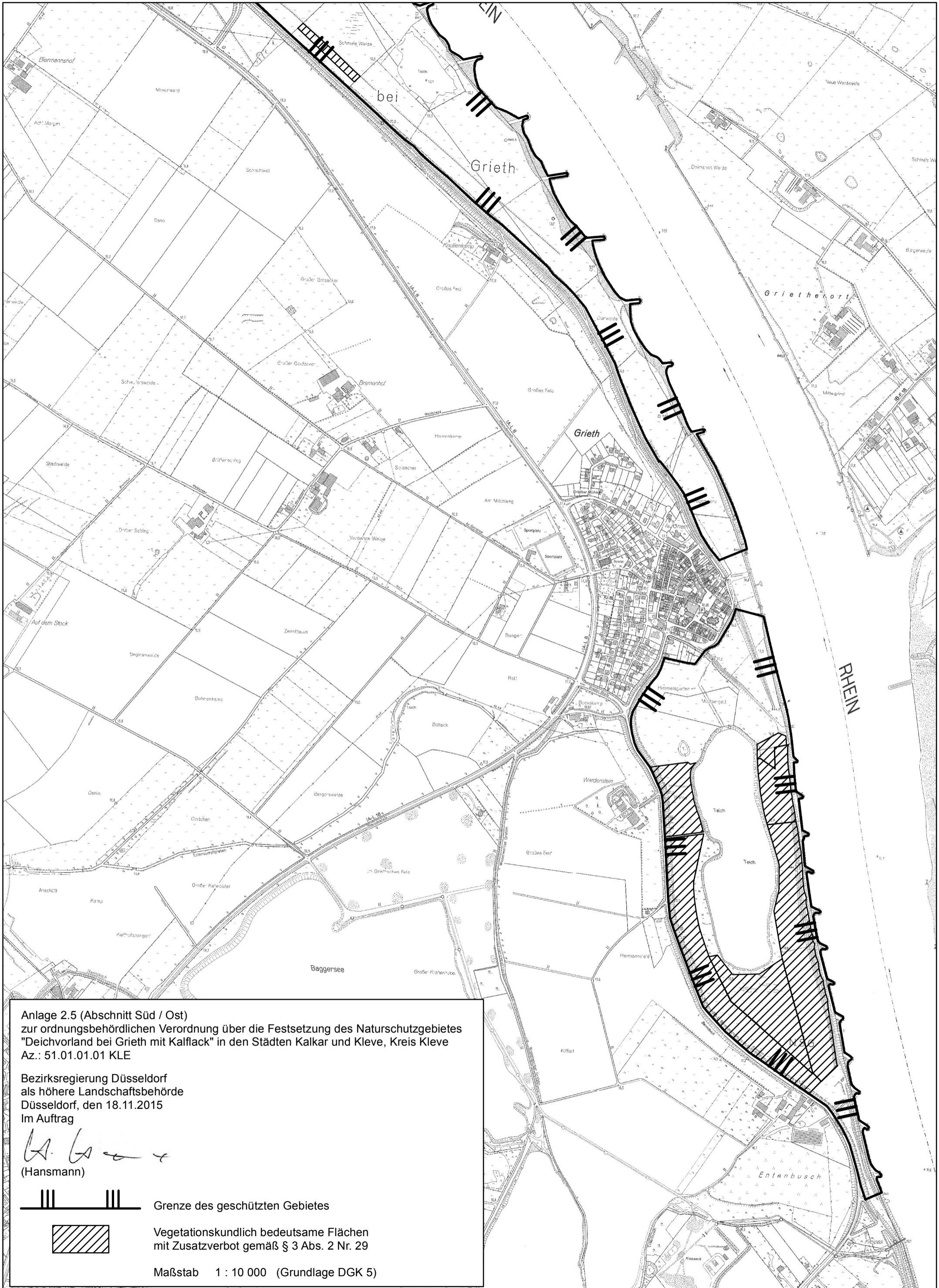


Anlage 2.4 (Abschnitt Mitte / Ost)
 zur ordnungsbehördlichen Verordnung über die Festsetzung des Naturschutzgebietes
 "Deichvorland bei Grieth mit Kalfleck" in den Städten Kalkar und Kleve, Kreis Kleve
 Az.: 51.01.01.01 KLE

Bezirksregierung Düsseldorf
 als höhere Landschaftsbehörde
 Düsseldorf, den 18.11.2015
 Im Auftrag

H. Hansmann
 (Hansmann)


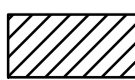
-  Grenze des geschützten Gebietes
-  Vegetationskundlich bedeutsame Flächen mit Zusatzverbot gemäß § 3 Abs. 2 Nr. 29
- Maßstab 1 : 10 000 (Grundlage DGK 5)



Anlage 2.5 (Abschnitt Süd / Ost)
 zur ordnungsbehördlichen Verordnung über die Festsetzung des Naturschutzgebietes
 "Deichvorland bei Grieth mit Kalfack" in den Städten Kalkar und Kleve, Kreis Kleve
 Az.: 51.01.01.01 KLE

Bezirksregierung Düsseldorf
 als höhere Landschaftsbehörde
 Düsseldorf, den 18.11.2015
 Im Auftrag

H. Hansmann
 (Hansmann)

-  Grenze des geschützten Gebietes
-  Vegetationskundlich bedeutsame Flächen mit Zusatzverbot gemäß § 3 Abs. 2 Nr. 29
- Maßstab 1 : 10 000 (Grundlage DGK 5)