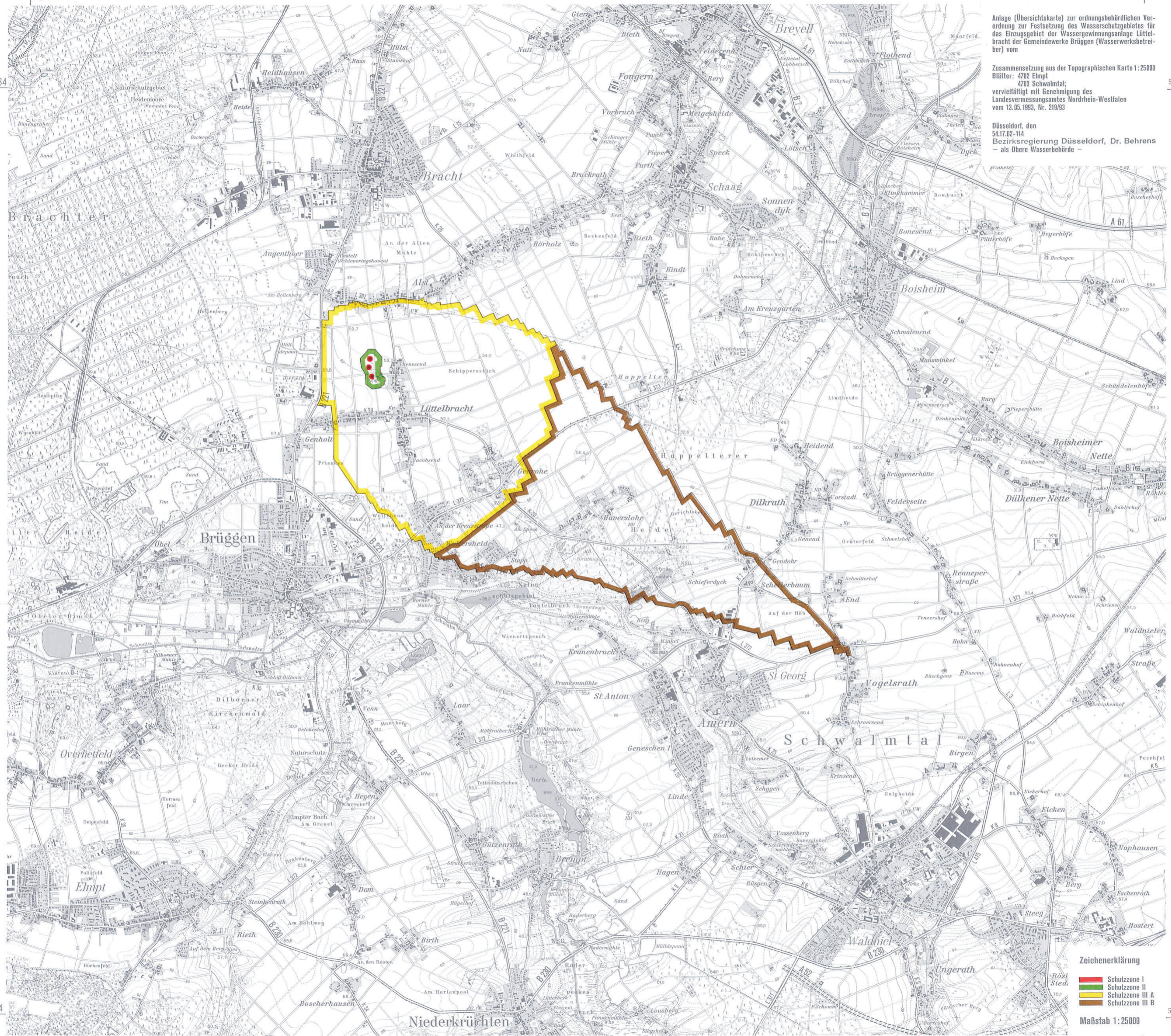


Anlage (Übersichtskarte) zur ordnungsbehördlichen Ver-
 ordnung zur Festsetzung des Wasserschutzgebietes für
 das Einzugsgebiet der Wassergewinnungsanlage Lüttel-
 bracht der Gemeindefabrik Brüggen (Wasserwerksbetrie-
 ber) vom

Zusammensetzung aus der Topographischen Karte 1:25000
 Blätter: 4703 Elmpt;
 vervielfältigt mit Genehmigung des
 Landesvermessungsamtes Nordrhein-Westfalen
 vom 13.05.1993, Nr. 219/93

Düsseldorf, den
 54.17.02-114
 Bezirksregierung Düsseldorf, Dr. Behrens
 — als Obere Wasserbehörde —



Zeichenerklärung

- Schutzzone I
- Schutzzone II
- Schutzzone III A
- Schutzzone III B

Maßstab 1:25000

5684

5684

5674

5674