

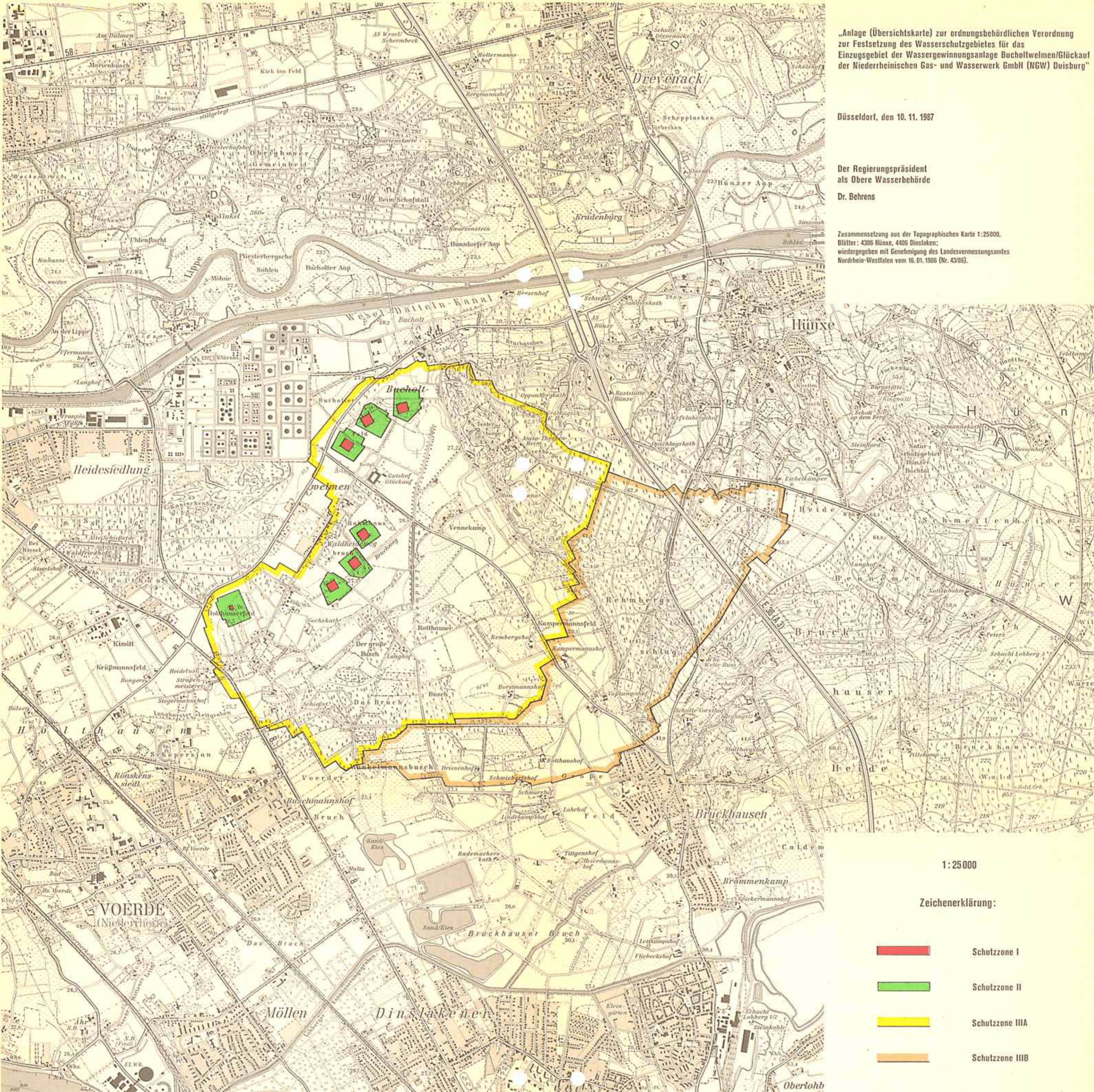
„Anlage (Übersichtskarte) zur ordnungsbehördlichen Verordnung zur Festsetzung des Wasserschutzgebietes für das Einzugsgebiet der Wassergewinnungsanlage Bucholtswelmen/Gluckauf der Niederrheinischen Gas- und Wasserwerk GmbH (NGW) Duisburg“

Düsseldorf, den 10. 11. 1987

Der Regierungspräsident  
als Obere Wasserbehörde

Dr. Behrens

Zusammensetzung aus der Topographischen Karte 1:25000,  
Blätter: 4306 Hünxe, 4406 Dinslaken;  
wiedergegeben mit Genehmigung des Landesvermessungsamtes  
Nordrhein-Westfalen vom 16. 01. 1986 (Nr. 43/86).



1: 25000

Zeichenerklärung:

-  Schutzzone I
-  Schutzzone II
-  Schutzzone IIIA
-  Schutzzone IIIB