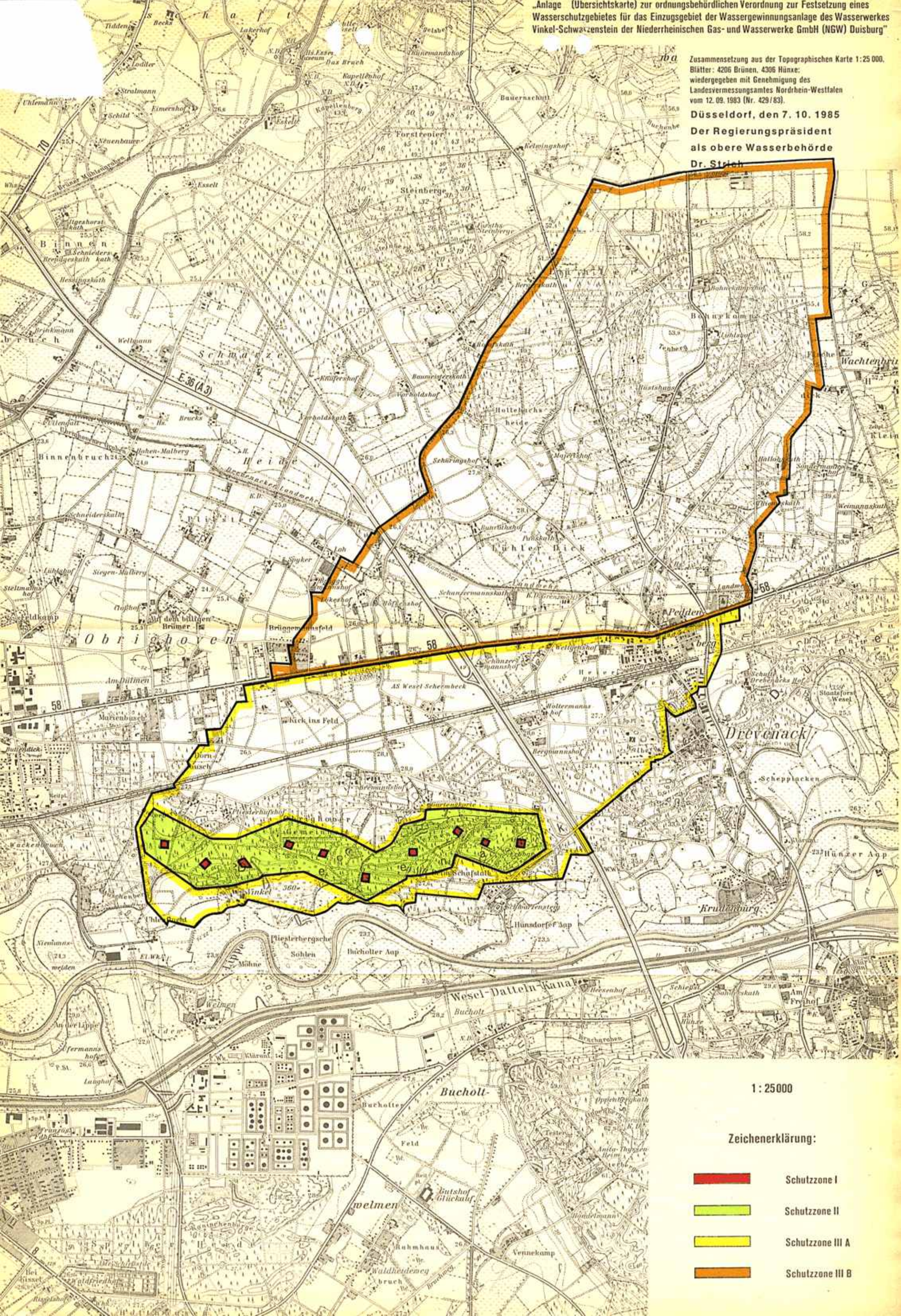


**„Anlage (Übersichtskarte) zur ordnungsbehördlichen Verordnung zur Festsetzung eines Wasserschutzgebietes für das Einzugsgebiet der Wassergewinnungsanlage des Wasserwerkes Vinkel-Schwarzenstein der Niederrheinischen Gas- und Wasserwerke GmbH (NGW) Duisburg“**

Zusammensetzung aus der Topographischen Karte 1:25 000, Blätter: 4206 Brünen, 4306 Hünxe; wiedergegeben mit Genehmigung des Landesvermessungsamtes Nordrhein-Westfalen vom 12.09.1993 (Nr. 429/83).

**Düsseldorf, den 7. 10. 1985**  
**Der Regierungspräsident**  
**als obere Wasserbehörde**  
**Dr. Strich**



1 : 25000

**Zeichenerklärung:**

- Schutzzone I
- Schutzzone II
- Schutzzone III A
- Schutzzone III B