

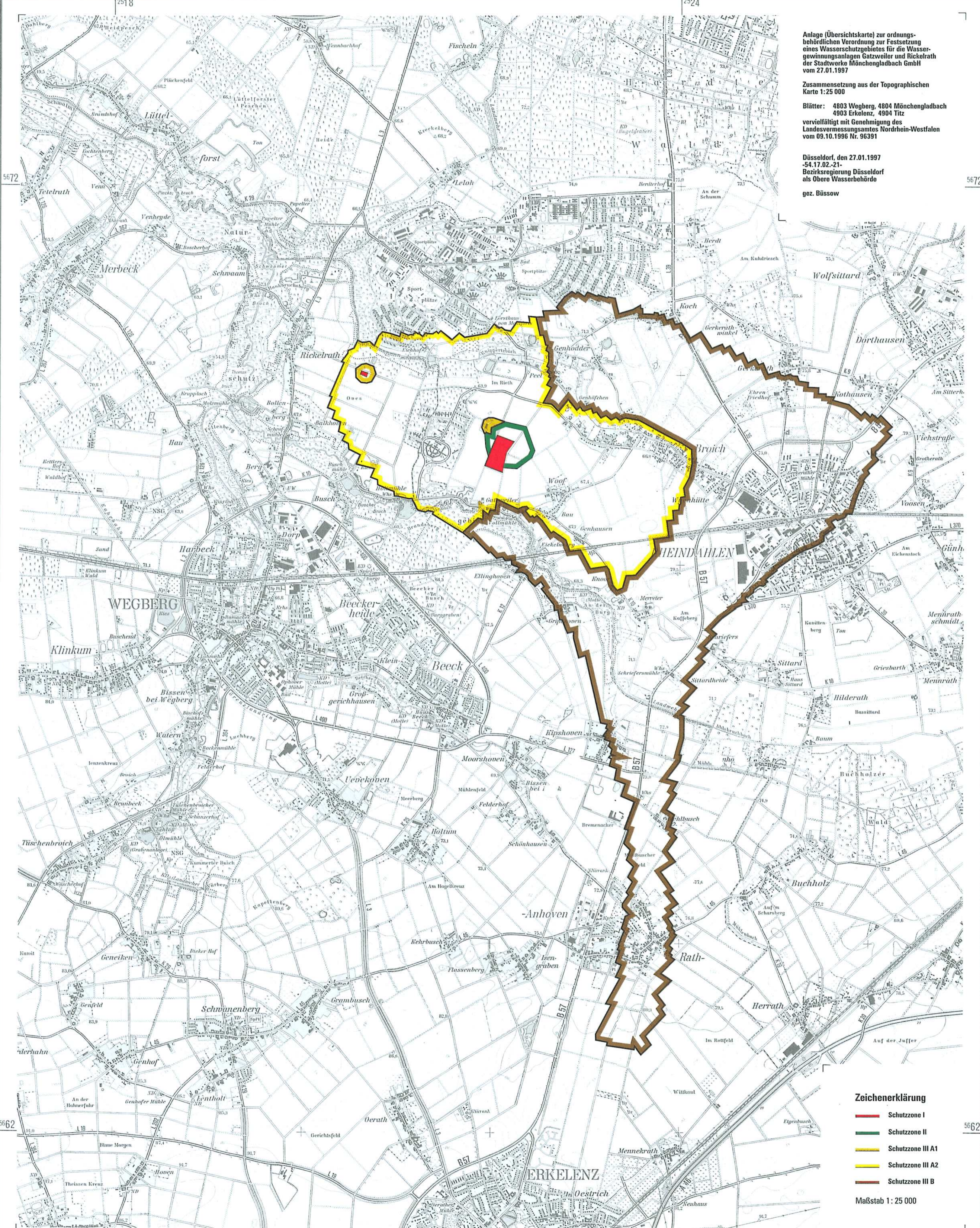
Anlage (Übersichtskarte) zur ordnungsbehördlichen Verordnung zur Festsetzung eines Wasserschutzgebietes für die Wassergewinnungsanlagen Gatzweiler und Rickelrath der Stadtwerke Mönchengladbach GmbH vom 27.01.1997

Zusammensetzung aus der Topographischen Karte 1:25 000

Blätter: 4803 Wegberg, 4804 Mönchengladbach
4903 Erkelenz, 4904 Titz
vervielfältigt mit Genehmigung des Landesvermessungsamtes Nordrhein-Westfalen vom 09.10.1996 Nr. 96391

Düsseldorf, den 27.01.1997
-54.17.02.-21-
Bezirksregierung Düsseldorf
als Obere Wasserbehörde

gez. Büssow



Zeichenerklärung

- Schutzzone I
- Schutzzone II
- Schutzzone III A1
- Schutzzone III A2
- Schutzzone III B

Maßstab 1: 25 000