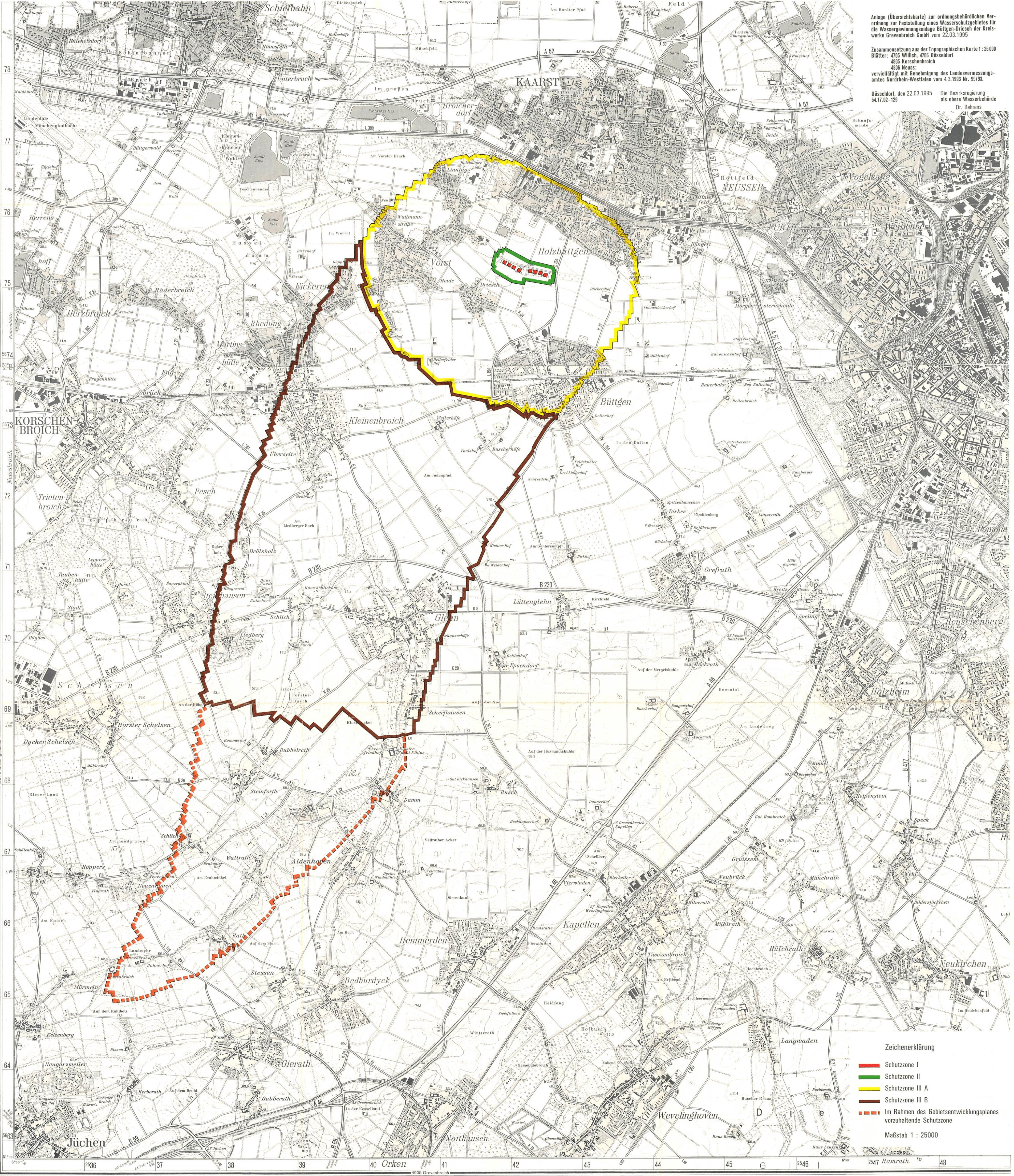


Anlage (Übersichtskarte) zur ordnungsbehördlichen Verordnung zur Feststellung eines Wasserschutzgebietes für die Wassergewinnungsanlage Büttgen-Driesch der Kreiswerke Grevenbroich GmbH vom 22.03.1995

Zusammensetzung aus der Topographischen Karte 1:25000  
 Blätter: 4705 Willich, 4706 Düsseldorf  
 4805 Korschenbroich  
 4806 Neuss;  
 vervielfältigt mit Genehmigung des Landesvermessungsamtes Nordrhein-Westfalen vom 4.3.1993 Nr. 99/93.

Düsseldorf, den 22.03.1995 Die Bezirksregierung  
 54.17.02-129 als obere Wasserbehörde  
 Dr. Behrens



- Zeichenerklärung**
- Schutzzone I
  - - - Schutzzone II
  - Schutzzone III A
  - - - Schutzzone III B
  - - - Im Rahmen des Gebietsentwicklungsplanes vorzuhaltende Schutzzone
- Maßstab 1 : 25000