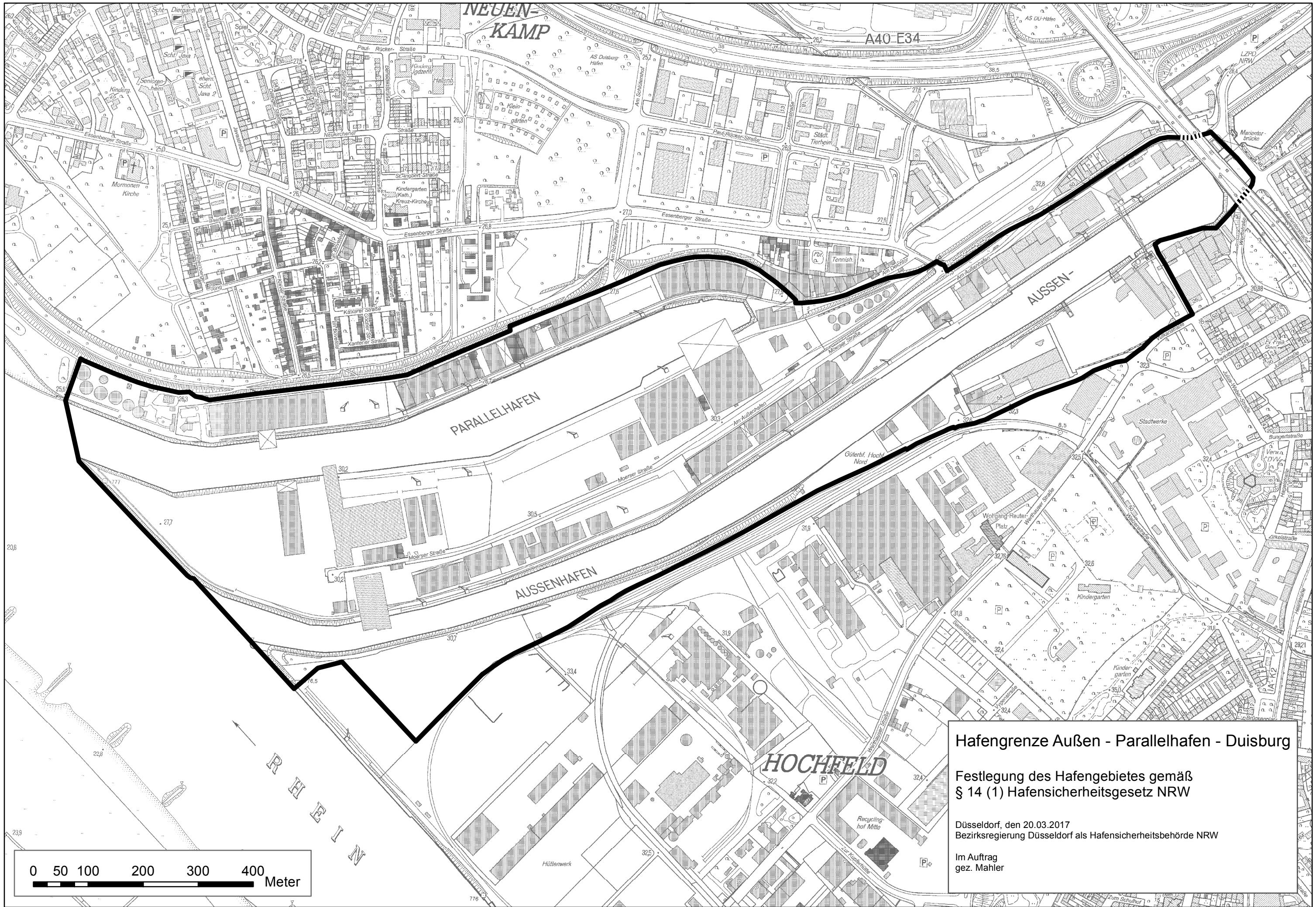


**Beilage zum  
Amtsblatt Nr. 13  
vom 30. März 2017  
Anlage 1 zur Ziffer 92**



**Hafengrenze Außen - Parallelhafen - Duisburg**

**Festlegung des Hafengebietes gemäß  
§ 14 (1) Hafensicherheitsgesetz NRW**

Düsseldorf, den 20.03.2017  
Bezirksregierung Düsseldorf als Hafensicherheitsbehörde NRW

Im Auftrag  
gez. Mahler

