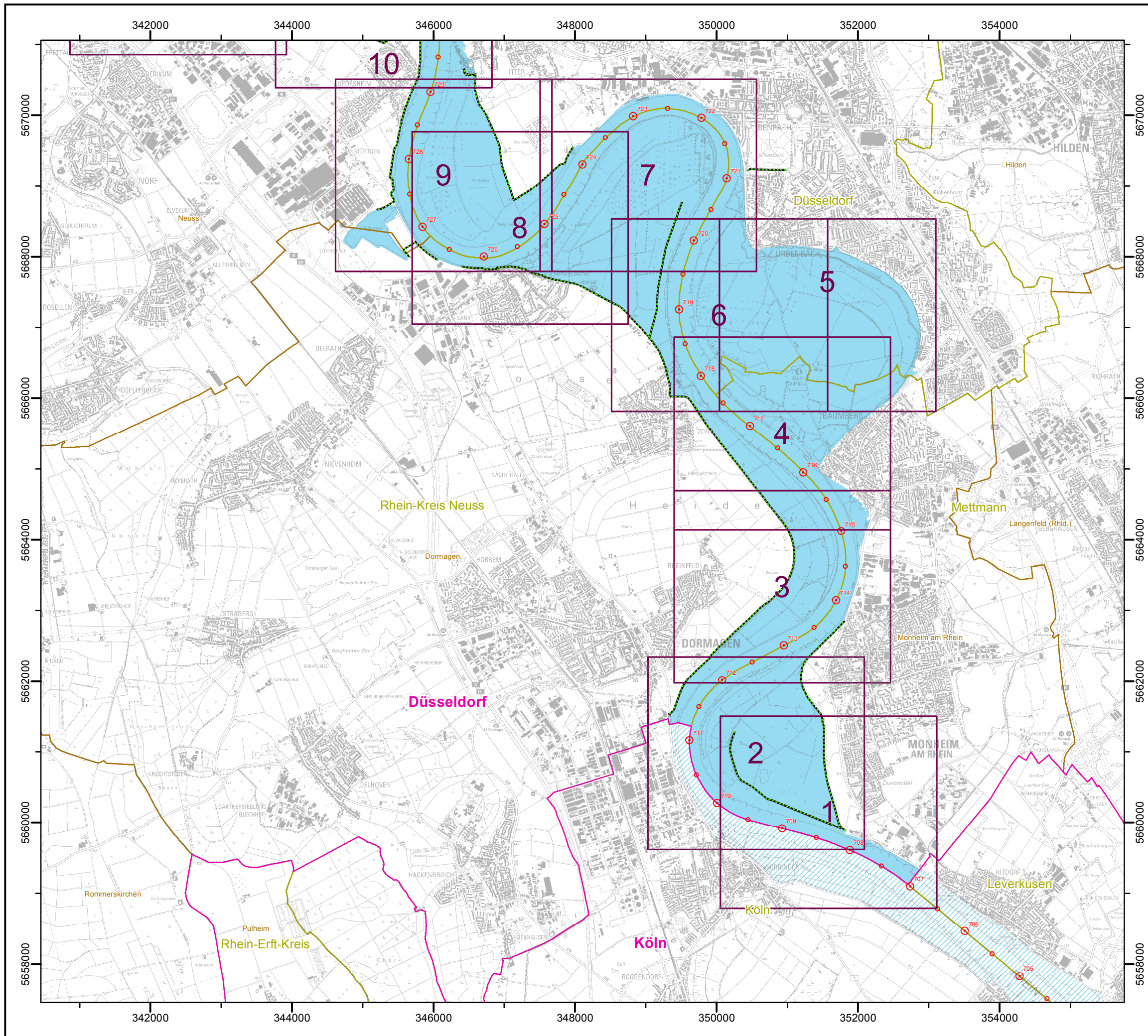







Sonderbeilage
Amtsblatt Nr. 35 vom 31. August 2017
Anlage zur Ziffer 240




Überschwemmungsgebiet Rhein
9 Karten DIN A3





Zeichenerklärung

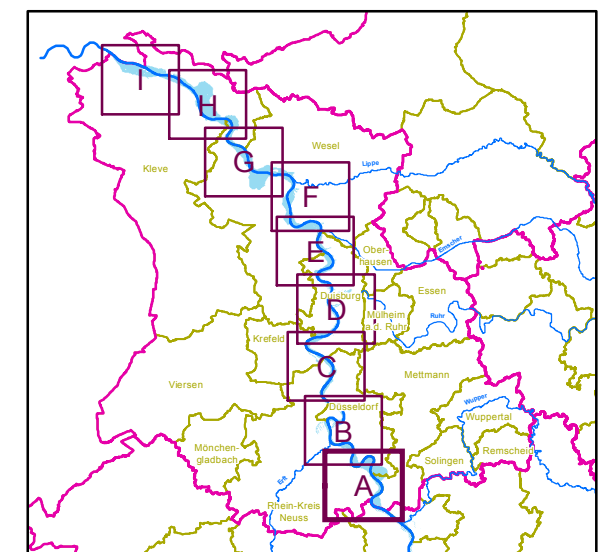
-  Überschwemmungsgebiet HQ₁₀₀
-  Überschwemmungsgebiet HQ₁₀₀ Regierungsbezirk Köln (nachrichtlich)
-  Fließgewässer
-  Hochwasserschutzanlagen
-  Blattsnitte

Verwaltungsgrenzen

-  Regierungsbezirk
-  Kreise und Kreisfreie Städte
-  Gemeinden

Gewässerstationierung (GSK3C)

-  1 Kilometer
-  500 Meter



Bezirksregierung Düsseldorf

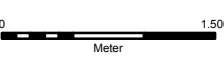
Cecilienallee 2
40474 Düsseldorf

Tel. 0211 475-0
poststelle@brd.nrw.de



Anlage zur Überschwemmungsgebietsverordnung
„Überschwemmungsgebiet Rhein“
 gemäß § 76 Wasserhaushaltsgesetz, § 112 Landeswassergesetz NRW

Erstellt im November 2013 durch: 
 Turpinstraße 19, 52066 Aachen
 Geändert im Juli 2017 durch: Bezirksregierung Düsseldorf

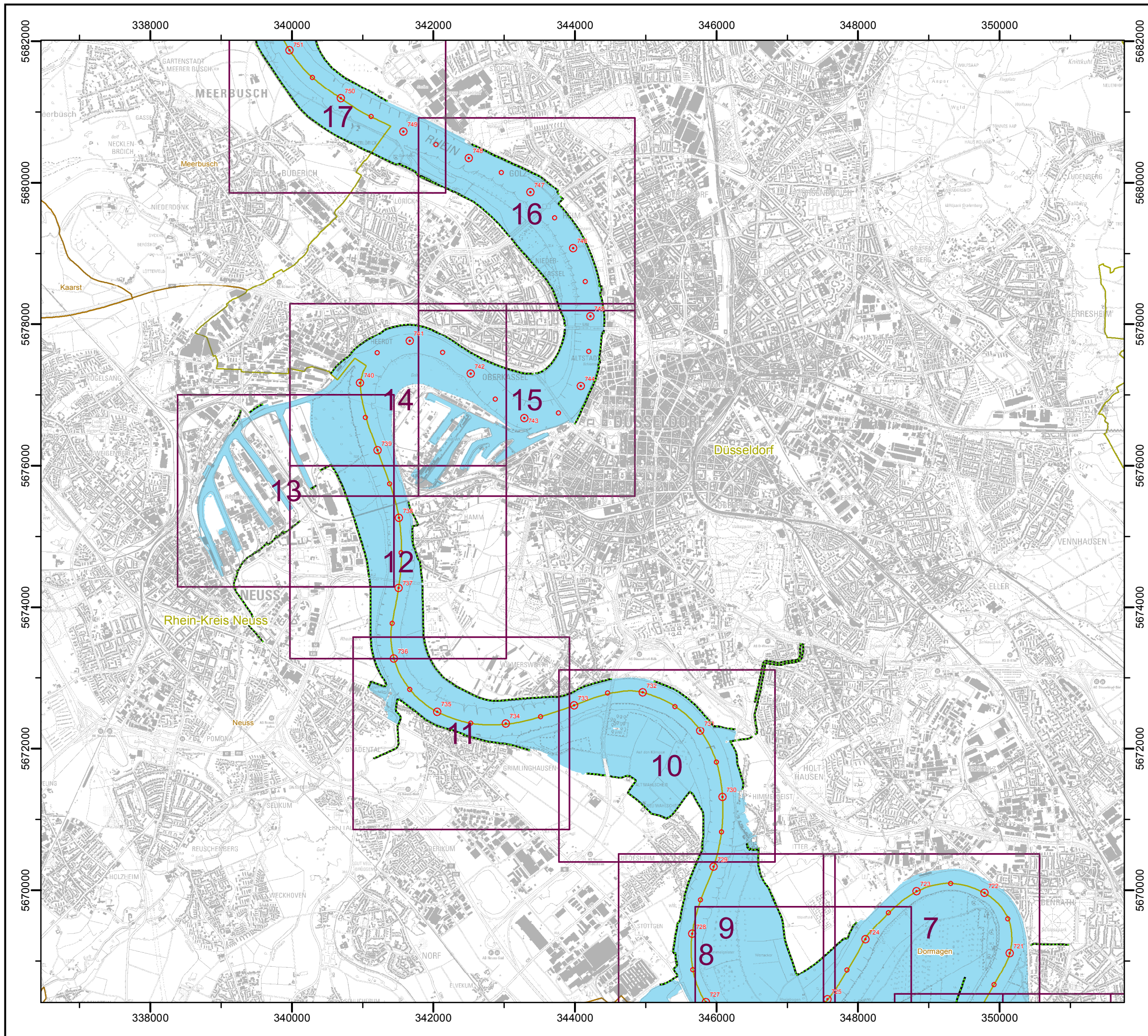
Maßstab:

 0 1500
 Meter

Copyright Topografische Karten:
 GEObasis NRW, Bezirksregierung Köln

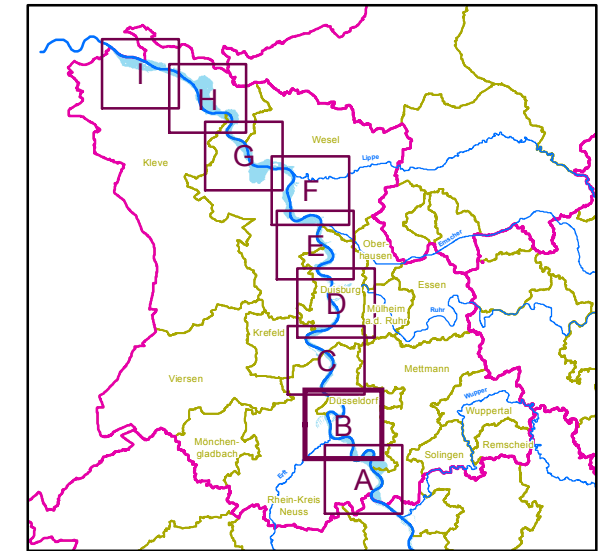
Blattbezeichnung: Übersichtskarte A

Düsseldorf, den 14.08.2017
 Bezirksregierung Düsseldorf
 als Obere Wasserbehörde
 Az.: 54.03.02 - Rhein

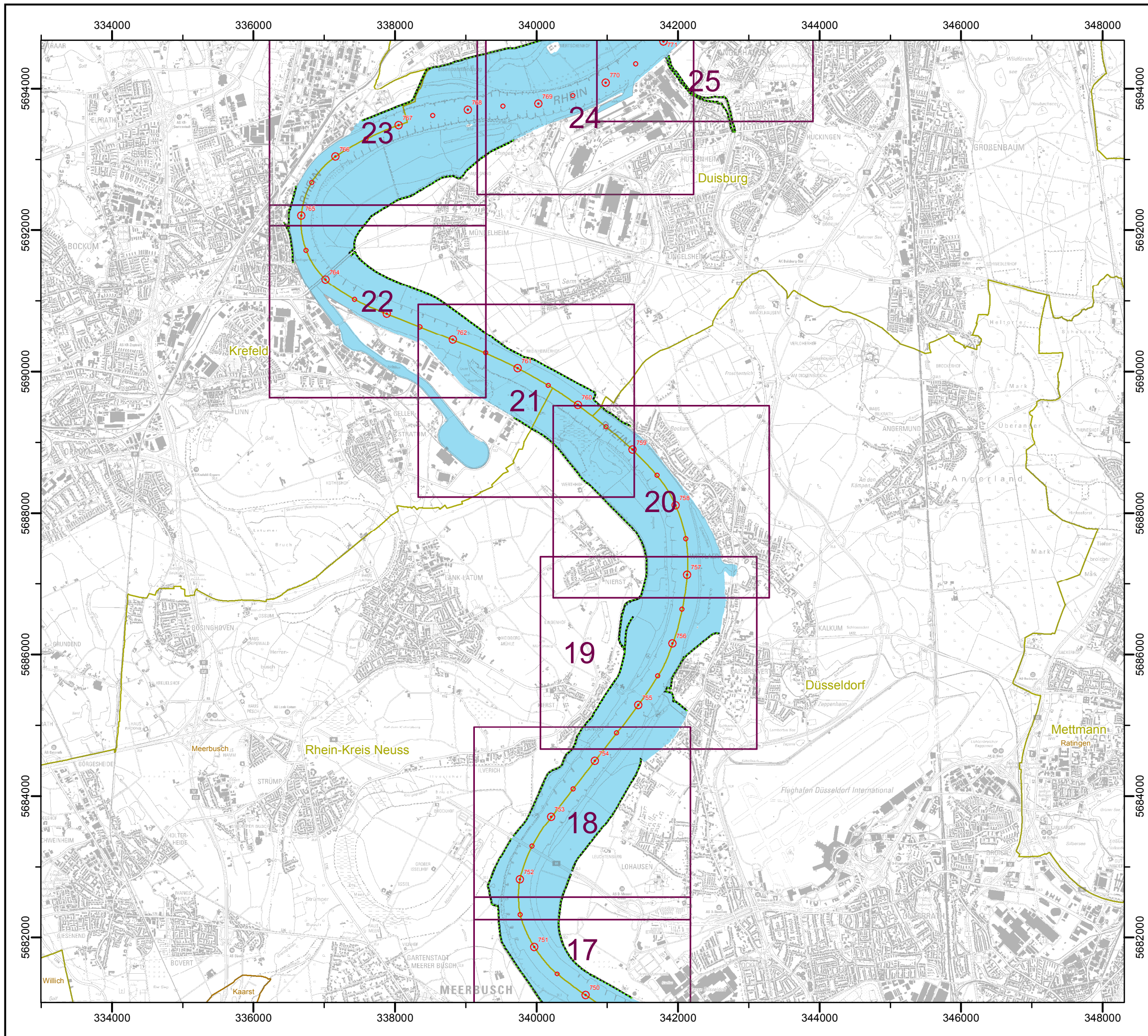
gez.
 Anne Lütkes



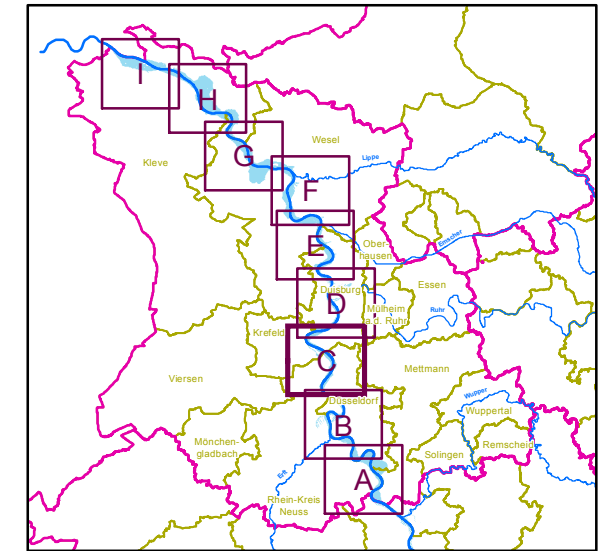
- ### Zeichenerklärung
- Überschwemmungsgebiet HQ₁₀₀
 - Überschwemmungsgebiet HQ₁₀₀ Regierungsbezirk Köln (nachrichtlich)
 - Fließgewässer
 - Hochwasserschutzanlagen
 - Blattsnitte
- ### Verwaltungsgrenzen
- Regierungsbezirk
 - Kreise und Kreisfreie Städte
 - Gemeinden
- ### Gewässerstationierung (GSK3C)
- 1 Kilometer
 - 500 Meter



Bezirksregierung Düsseldorf		
Cecilienallee 2 40474 Düsseldorf		Tel. 0211 475-0 poststelle@brd.nrw.de
Anlage zur Überschwemmungsgebietsverordnung „Überschwemmungsgebiet Rhein“ gemäß § 76 Wasserhaushaltsgesetz, § 112 Landeswassergesetz NRW		
Erstellt im November 2013 durch:		 Turpinstraße 19, 52066 Aachen
Geändert im Juli 2017 durch:		Bezirksregierung Düsseldorf
Maßstab: 	Düsseldorf, den 14.08.2017 Bezirksregierung Düsseldorf als Obere Wasserbehörde Az.: 54.03.02 - Rhein	
Copyright Topografische Karten: GEOBasis NRW, Bezirksregierung Köln		gez. Anne Lütkes
Blattbezeichnung: Übersichtskarte B		



- Zeichenerklärung**
- Überschwemmungsgebiet HQ₁₀₀
 - Überschwemmungsgebiet HQ₁₀₀ Regierungsbezirk Köln (nachrichtlich)
 - Fließgewässer
 - Hochwasserschutzanlagen
 - Blattsnitte
- Verwaltungsgrenzen**
- Regierungsbezirk
 - Kreise und Kreisfreie Städte
 - Gemeinden
- Gewässerstationierung (GSK3C)**
- 1 Kilometer
 - 500 Meter



Bezirksregierung Düsseldorf 

Cecilienallee 2 Tel. 0211 475-0
40474 Düsseldorf poststelle@brd.nrw.de

Anlage zur Überschwemmungsgebietsverordnung
„Überschwemmungsgebiet Rhein“
 gemäß § 76 Wasserhaushaltsgesetz, § 112 Landeswassergesetz NRW

Erstellt im November 2013 durch:  **PROAQUA**
PROAQUA ist ein Tochterunternehmen der Bezirksregierung Düsseldorf.
 Turpinstraße 19, 52066 Aachen

Geändert im Juli 2017 durch: **Bezirksregierung Düsseldorf**

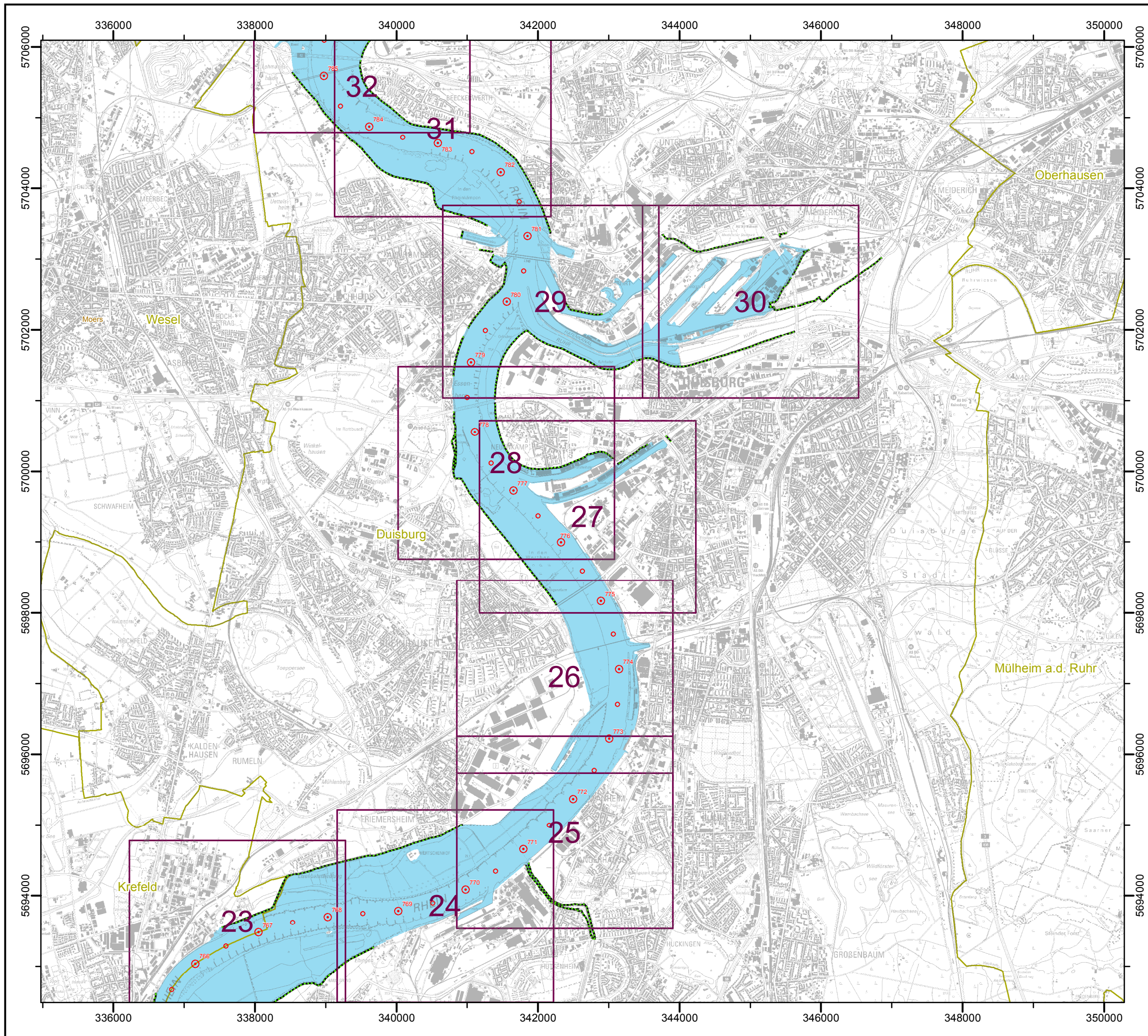
Maßstab:  1:500

Düsseldorf, den 14.08.2017
 Bezirksregierung Düsseldorf
 als Obere Wasserbehörde
 Az.: 54.03.02 - Rhein

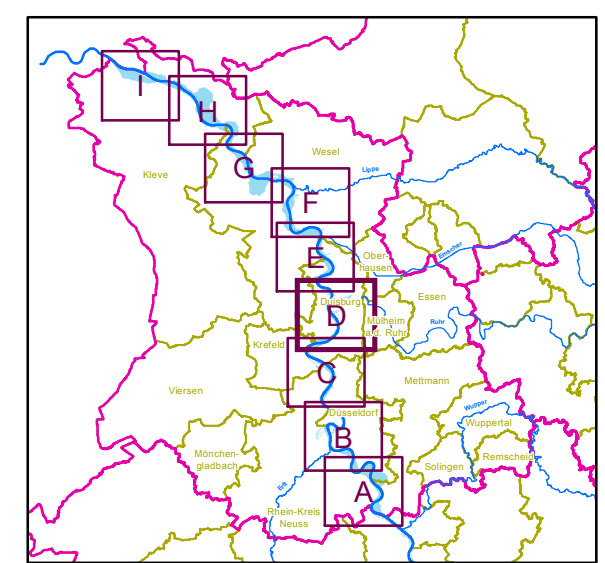
Copyright Topografische Karten:
 GEObasis NRW, Bezirksregierung Köln

Blattbezeichnung: Übersichtskarte C

gez. Anne Lütkes



- ### Zeichenerklärung
- Überschwemmungsgebiet HQ₁₀₀
 - Überschwemmungsgebiet HQ₁₀₀ Regierungsbezirk Köln (nachrichtlich)
 - Fließgewässer
 - Hochwasserschutzanlagen
 - Blattsnitte
- ### Verwaltungsgrenzen
- Regierungsbezirk
 - Kreise und Kreisfreie Städte
 - Gemeinden
- ### Gewässerstationierung (GSK3C)
- 1 Kilometer
 - 500 Meter



Bezirksregierung Düsseldorf

Cecilienallee 2
40474 Düsseldorf

Tel. 0211 475-0
poststelle@brd.nrw.de

Anlage zur Überschwemmungsgebietsverordnung
„Überschwemmungsgebiet Rhein“
gemäß § 76 Wasserhaushaltsgesetz, § 112 Landeswassergesetz NRW

Erstellt im November 2013 durch: **PROAQUA**
Turpinstraße 19, 52066 Aachen

Geändert im Juli 2017 durch: Bezirksregierung Düsseldorf

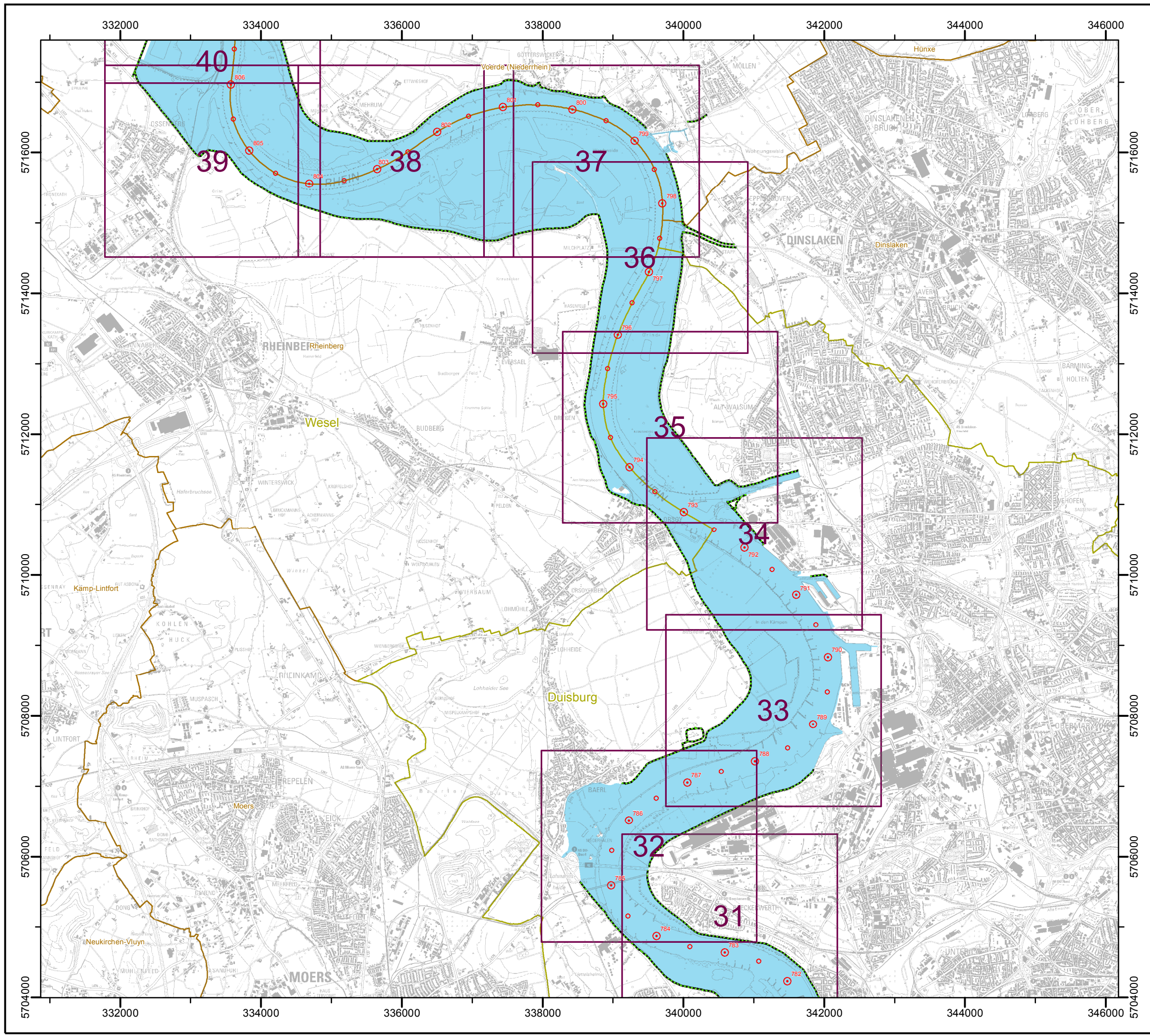
Maßstab: 1:1500
0 Meter

Düsseldorf, den 14.08.2017
Bezirksregierung Düsseldorf
als Obere Wasserbehörde
Az.: 54.03.02 - Rhein

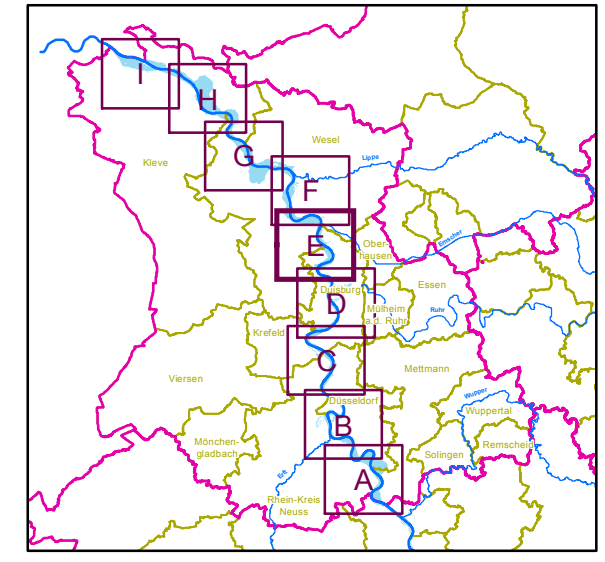
Copyright Topografische Karten:
GEObasis NRW, Bezirksregierung Köln

Blattbezeichnung: Übersichtskarte D

gez. Anne Lütkes



- Zeichenerklärung**
- Überschwemmungsgebiet HQ₁₀₀
 - Überschwemmungsgebiet HQ₁₀₀ Regierungsbezirk Köln (nachrichtlich)
 - Fließgewässer
 - Hochwasserschutzanlagen
 - Blattsnitte
- Verwaltungsgrenzen**
- Regierungsbezirk
 - Kreise und Kreisfreie Städte
 - Gemeinden
- Gewässerstationierung (GSK3C)**
- 1 Kilometer
 - 500 Meter



Bezirksregierung Düsseldorf

Cecilienallee 2
40474 Düsseldorf

Tel. 0211 475-0
poststelle@brd.nrw.de



Anlage zur Überschwemmungsgebietsverordnung
„Überschwemmungsgebiet Rhein“
gemäß § 76 Wasserhaushaltsgesetz, § 112 Landeswassergesetz NRW

Erstellt im November 2013 durch:  PROAQUA
Turpinstraße 19, 52066 Aachen

Geändert im Juli 2017 durch: Bezirksregierung Düsseldorf

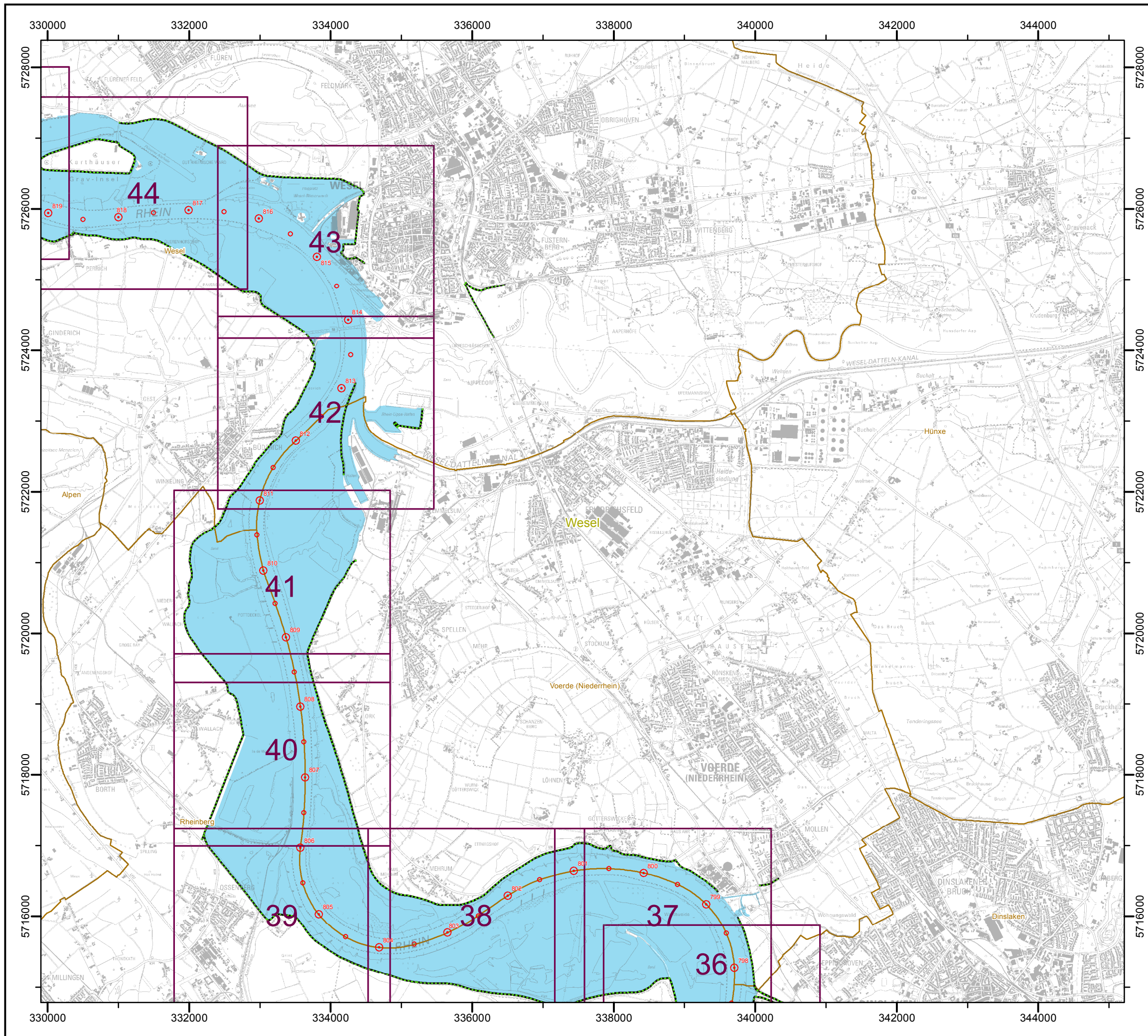
Maßstab:
0 1.500
Meter

Düsseldorf, den 14.08.2017
Bezirksregierung Düsseldorf
als Obere Wasserbehörde
Az.: 54.03.02 - Rhein

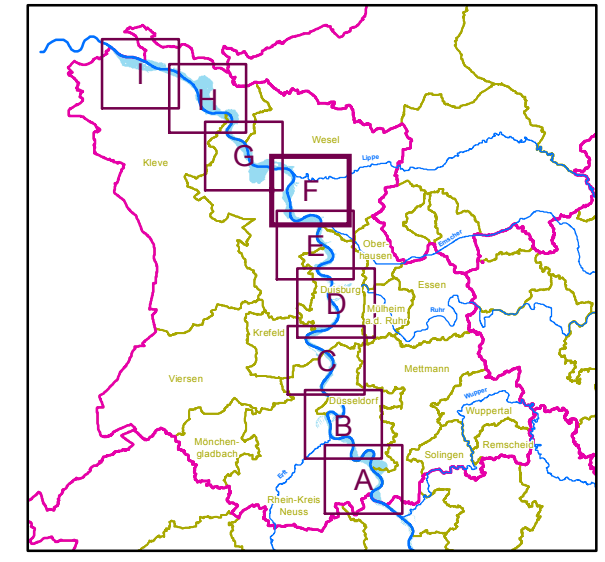
Copyright Topografische Karten:
GEObasis NRW, Bezirksregierung Köln

Blattbezeichnung: Übersichtskarte E

gez.
Anne Lütkes



- Zeichenerklärung**
- Überschwemmungsgebiet HQ₁₀₀
 - Überschwemmungsgebiet HQ₁₀₀ Regierungsbezirk Köln (nachrichtlich)
 - Fließgewässer
 - Hochwasserschutzanlagen
 - Blattsnitte
- Verwaltungsgrenzen**
- Regierungsbezirk
 - Kreise und Kreisfreie Städte
 - Gemeinden
- Gewässerstationierung (GSK3C)**
- 1 Kilometer
 - 500 Meter



Bezirksregierung Düsseldorf 

Cecilienallee 2 Tel. 0211 475-0
40474 Düsseldorf poststelle@brd.nrw.de

Anlage zur Überschwemmungsgebietsverordnung
„Überschwemmungsgebiet Rhein“
 gemäß § 76 Wasserhaushaltsgesetz, § 112 Landeswassergesetz NRW

Erstellt im November 2013 durch:  **PROAQUA**
PROAQUA - Planung und Beratung für Wasserbau und Gewässerentwicklung
 Turpinstraße 19, 52066 Aachen

Geändert im Juli 2017 durch: Bezirksregierung Düsseldorf

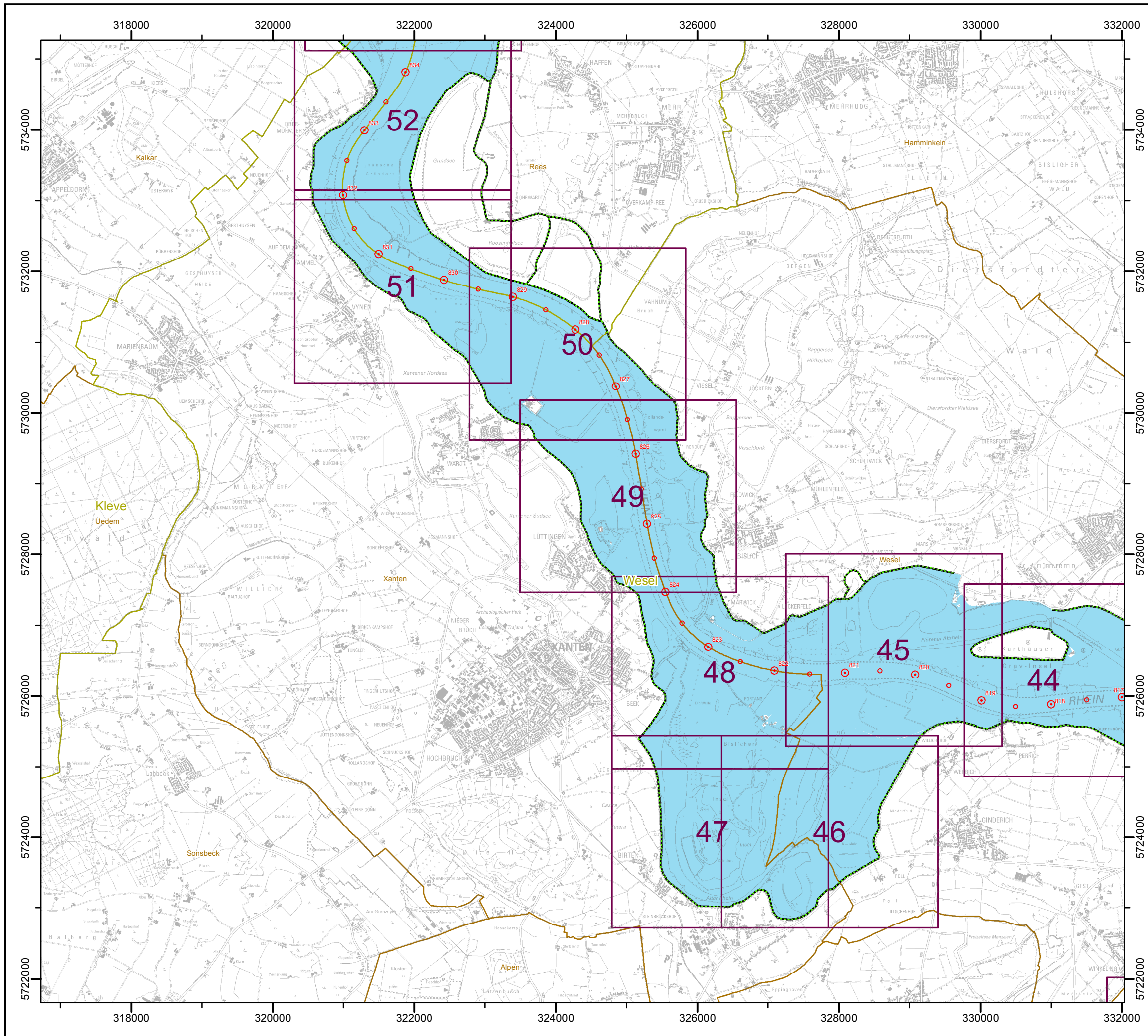
Maßstab: 1:1500


Düsseldorf, den 14.08.2017
 Bezirksregierung Düsseldorf
 als Obere Wasserbehörde
 Az.: 54.03.02 - Rhein

Copyright Topografische Karten:
 GEObasis NRW, Bezirksregierung Köln

Blattbezeichnung: Übersichtskarte F

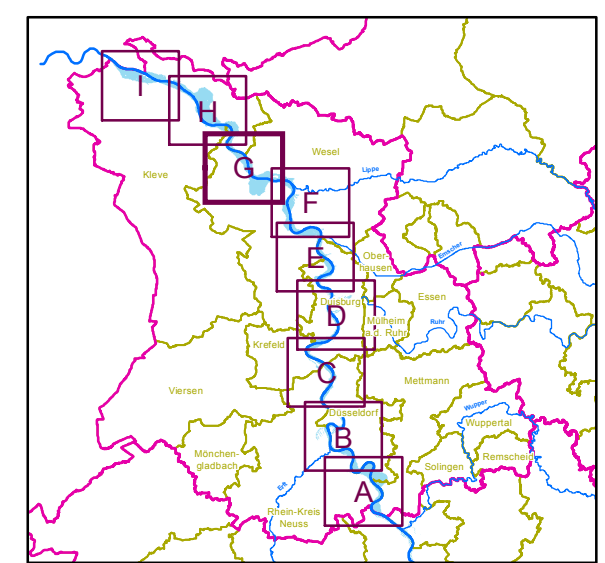
gez. Anne Lütkes



- Zeichenerklärung**
- Überschwemmungsgebiet HQ₁₀₀
 - Überschwemmungsgebiet HQ₁₀₀ Regierungsbezirk Köln (nachrichtlich)
 - Fließgewässer
 - Hochwasserschutzanlagen
 - Blattsnitte

- Verwaltungsgrenzen**
- Regierungsbezirk
 - Kreise und Kreisfreie Städte
 - Gemeinden

- Gewässerstationierung (GSK3C)**
- 1 Kilometer
 - 500 Meter



Bezirksregierung Düsseldorf 

Cecilienallee 2 Tel. 0211 475-0
40474 Düsseldorf poststelle@brd.nrw.de

Anlage zur Überschwemmungsgebietsverordnung
„Überschwemmungsgebiet Rhein“
 gemäß § 76 Wasserhaushaltsgesetz, § 112 Landeswassergesetz NRW

Erstellt im November 2013 durch:  PROAQUA
 Turpinstraße 19, 52066 Aachen

Geändert im Juli 2017 durch: Bezirksregierung Düsseldorf

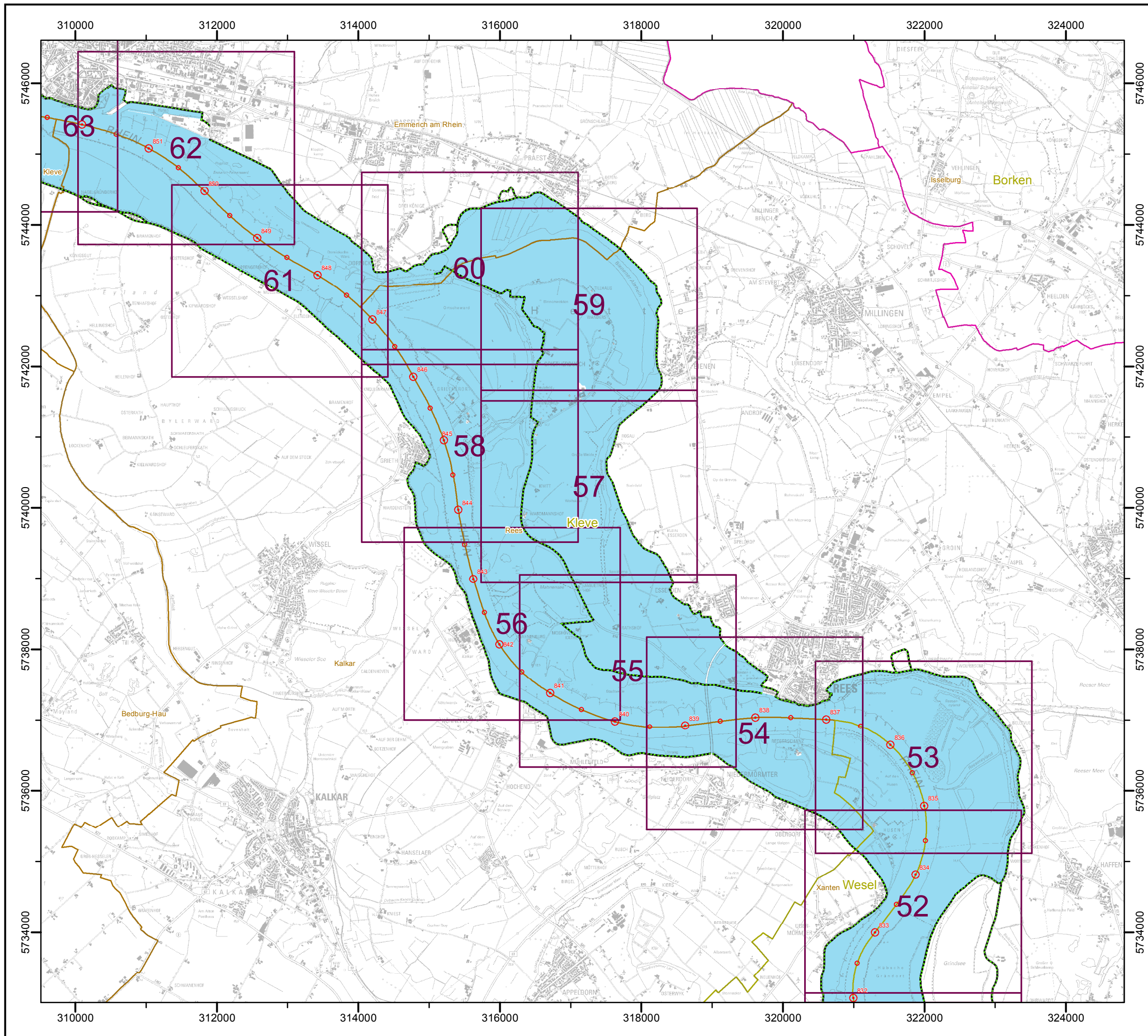
Maßstab: 1:1500


Düsseldorf, den 14.08.2017
 Bezirksregierung Düsseldorf
 als Obere Wasserbehörde
 Az.: 54.03.02 - Rhein

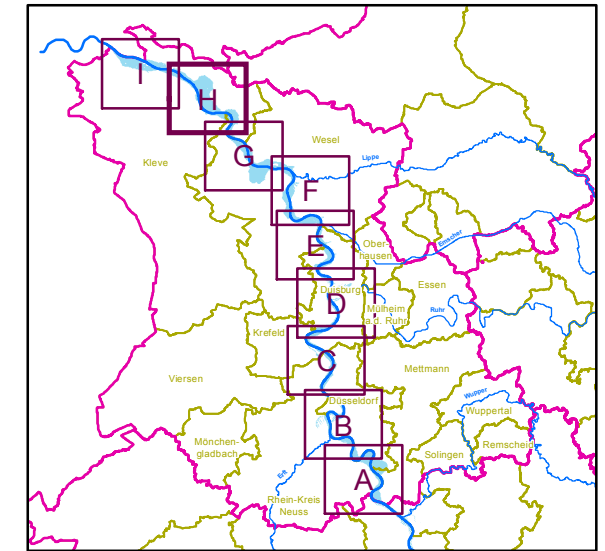
Copyright Topografische Karten:
 GEObasis NRW, Bezirksregierung Köln

Blattbezeichnung: Übersichtskarte G

gez. Anne Lütkes



- Zeichenerklärung**
- Überschwemmungsgebiet HQ₁₀₀
 - Überschwemmungsgebiet HQ₁₀₀ Regierungsbezirk Köln (nachrichtlich)
 - Fließgewässer
 - Hochwasserschutzanlagen
 - Blattsnitte
- Verwaltungsgrenzen**
- Regierungsbezirk
 - Kreise und Kreisfreie Städte
 - Gemeinden
- Gewässerstationierung (GSK3C)**
- 1 Kilometer
 - 500 Meter



Bezirksregierung Düsseldorf

Cecilienallee 2 40474 Düsseldorf Tel. 0211 475-0 poststelle@brd.nrw.de

Anlage zur Überschwemmungsgebietsverordnung
„Überschwemmungsgebiet Rhein“
 gemäß § 76 Wasserhaushaltsgesetz, § 112 Landeswassergesetz NRW

Erstellt im November 2013 durch: **PROAQUA**
 Turpinstraße 19, 52066 Aachen

Geändert im Juli 2017 durch: **Bezirksregierung Düsseldorf**

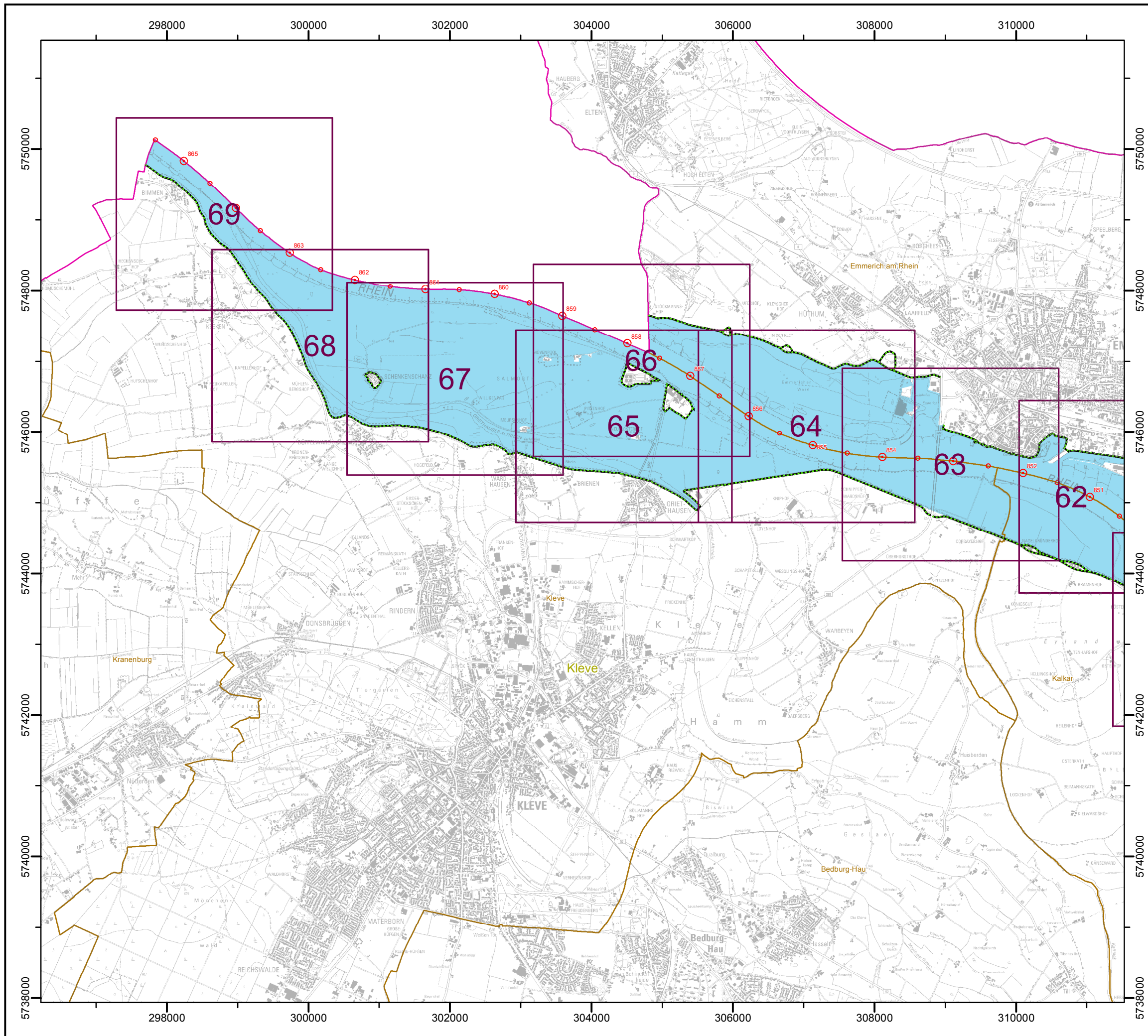
Maßstab: 1:1500
 0 1500 Meter

Düsseldorf, den 14.08.2017
 Bezirksregierung Düsseldorf
 als Obere Wasserbehörde
 Az.: 54.03.02 - Rhein

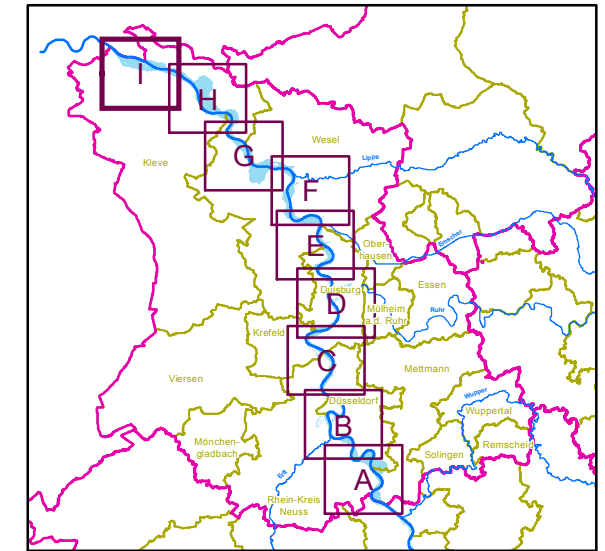
Copyright Topografische Karten:
 GEObasis NRW, Bezirksregierung Köln

Blattbezeichnung: Übersichtskarte H

gez. Anne Lütkes



- Zeichenerklärung**
- Überschwemmungsgebiet HQ₁₀₀
 - Überschwemmungsgebiet HQ₁₀₀ Regierungsbezirk Köln (nachrichtlich)
 - Fließgewässer
 - Hochwasserschutzanlagen
 - Blattschnitte
- Verwaltungsgrenzen**
- Regierungsbezirk
 - Kreise und Kreisfreie Städte
 - Gemeinden
- Gewässerstationierung (GSK3C)**
- 1 Kilometer
 - 500 Meter



Bezirksregierung Düsseldorf

Cecilienallee 2 Tel. 0211 475-0
40474 Düsseldorf poststelle@brd.nrw.de

Anlage zur Überschwemmungsgebietsverordnung
„Überschwemmungsgebiet Rhein“
gemäß § 76 Wasserhaushaltsgesetz, § 112 Landeswassergesetz NRW

Erstellt im November 2013 durch: **PROAQUA**
Turpinstraße 19, 52066 Aachen

Geändert im Juli 2017 durch: **Bezirksregierung Düsseldorf**

<p>Maßstab:</p> <p style="text-align: center;">0 1.500</p> <p style="text-align: center;">Meter</p> <p>Copyright Topografische Karten: GEObasis NRW, Bezirksregierung Köln</p> <p>Blattbezeichnung: Übersichtskarte I</p>	<p>Düsseldorf, den 14.08.2017</p> <p>Bezirksregierung Düsseldorf als Obere Wasserbehörde</p> <p>Az.: 54.03.02 - Rhein</p> <p>gez. Anne Lütkes</p>
--	---