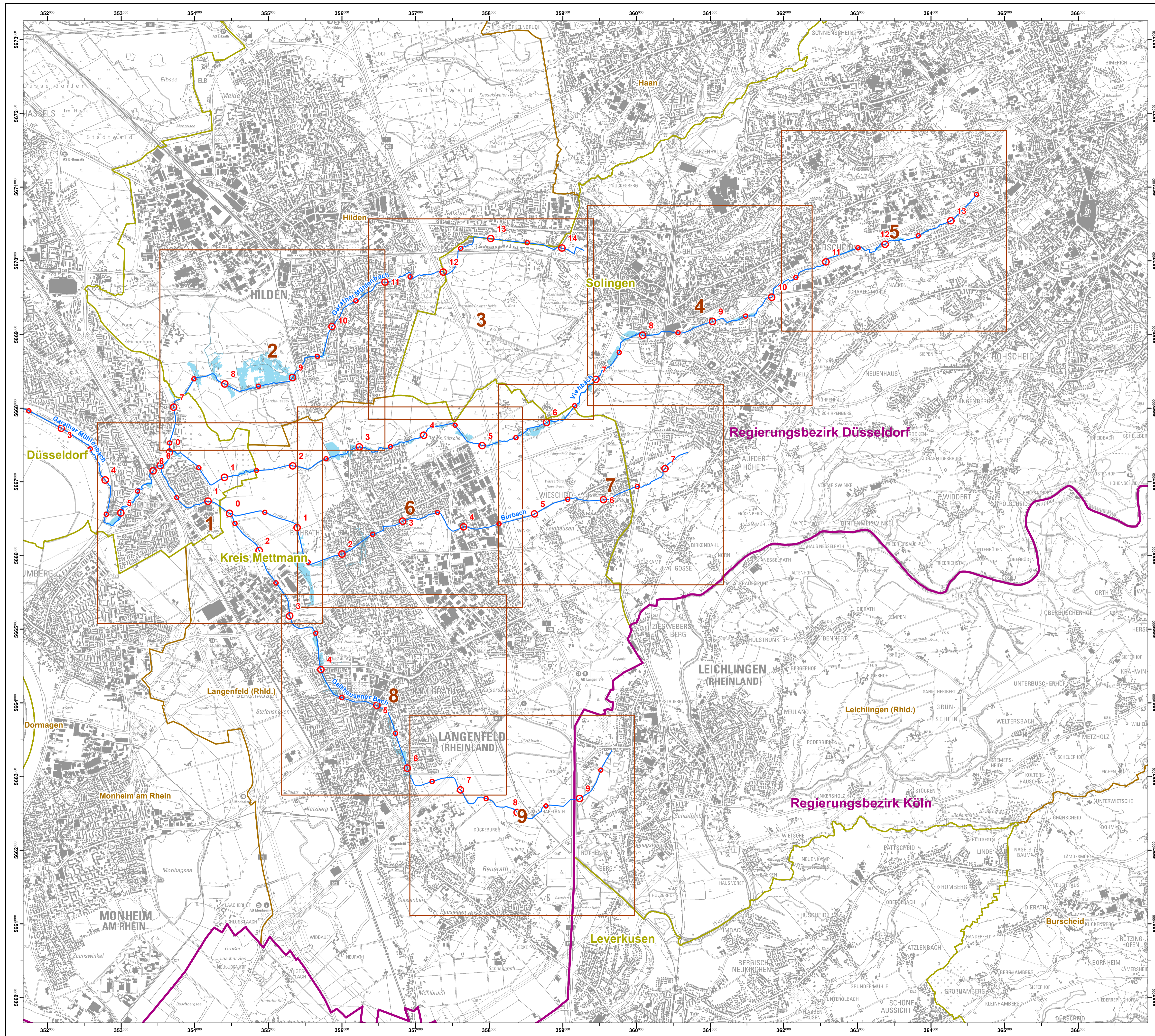


Sonderbeilage
Amtsblatt Nr. 51
vom 17. Dezember 2020
Anlage zur Ziffer 546

- **Übersichtskarte des
Überschwemmungsgebietes**



Zeichenerklärung

- Überschwemmungsgebiet HQ₁₀₀
- Fließgewässer
- Fließgewässer (verrohrt)

- Verwaltungsgrenzen**
- Regierungsbezirk
- Kreise und Kreisfreie Städte
- Gemeinden

- Gewässerstationierung (GSK3C)**
- Kilometerpunkt
- Fünfhundertmeterpunkt

Bezirksregierung Düsseldorf	
Cecilienallee 2 Tel. 0211 475-0 40474 Düsseldorf poststelle@brd.nrw.de	
Anlage zur Überschwemmungsgebietsverordnung Garather Mühlenbach, Galkhausener Bach, Burbach und Viehbach gemäß § 76 Wasserhaushaltsgesetz, § 83 Landeswassergesetz NRW	
erstellt am: 04.11.2019	erstellt durch: Dezernat 54: Wasserwirtschaft - einschl. anlagenbezogener Umweltschutz -
Maßstab: 0 1200 Meter	Düsseldorf, den Bezirksregierung Düsseldorf als Obere Wasserbehörde Az.: 54.03.02 - Garather Mühlenbach
Copyright Topografische Karten: Geobasisdaten der Kommunen und des Landes NRW © Geobasis NRW 2016	
Blattbezeichnung: Übersichtskarte	(Birgitta Radermacher)