



innovationspark
heiligenhaus

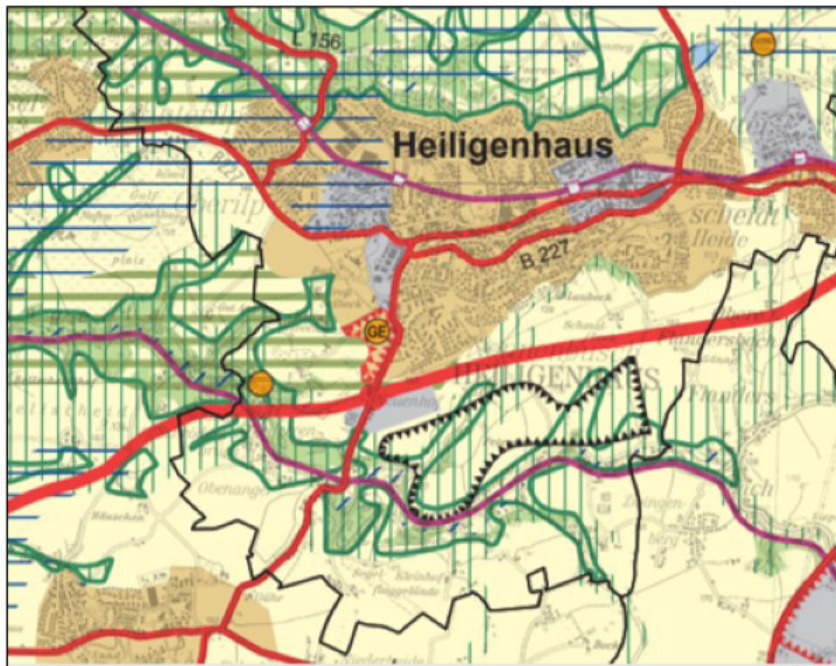
Innovationspark Heiligenhaus – Entwicklung eines innovativen und nachhaltigen Gewerbegebiets

80. Sitzung des Planungsausschusses (TOP 5), 26. November 2020, Neuss
Eva Lupprian, Nina Bettzieche



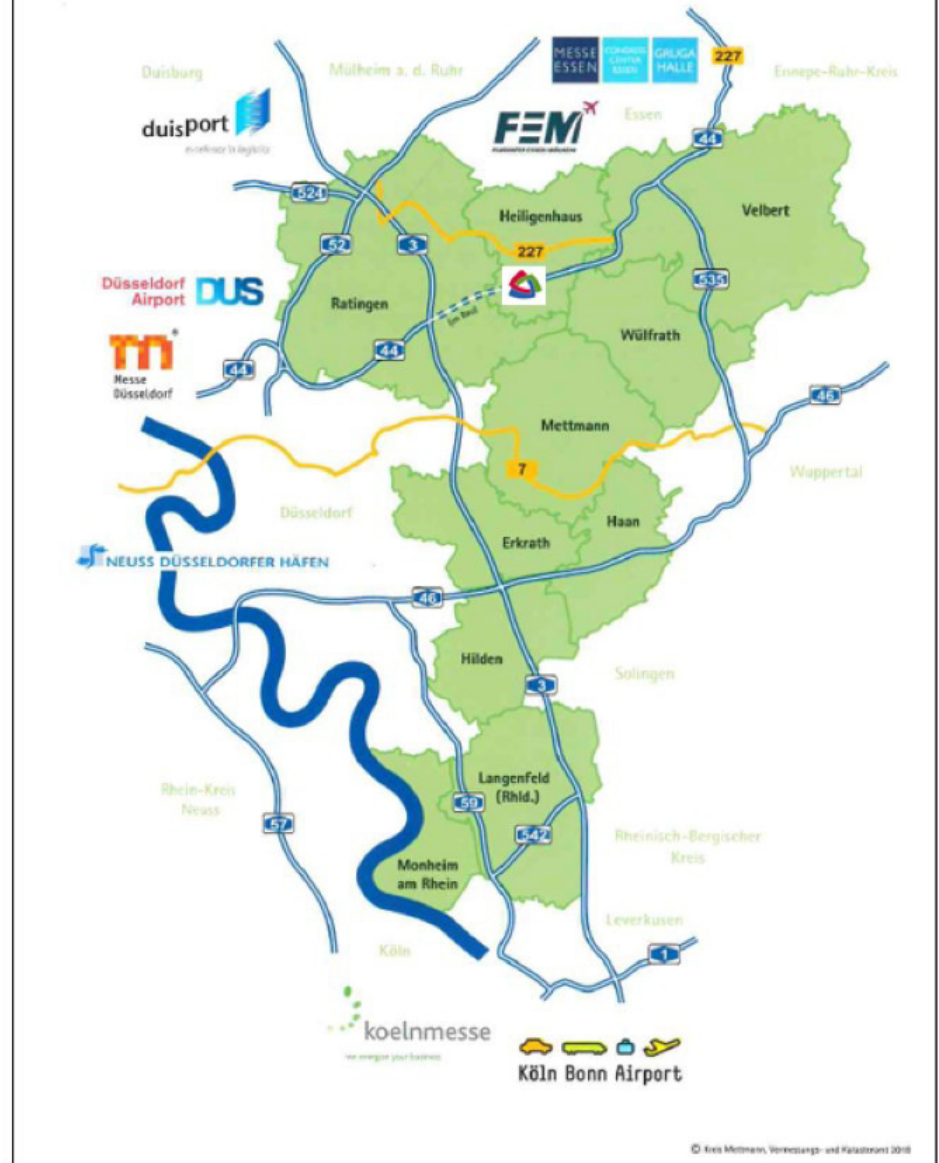
innovationspark
heiligenhaus

Räumliche Einordnung und Lagegunst



Auszug aus dem RPD (Blatt 15 & 20)

Kreis Mettmann





innovationspark
heiligenhaus

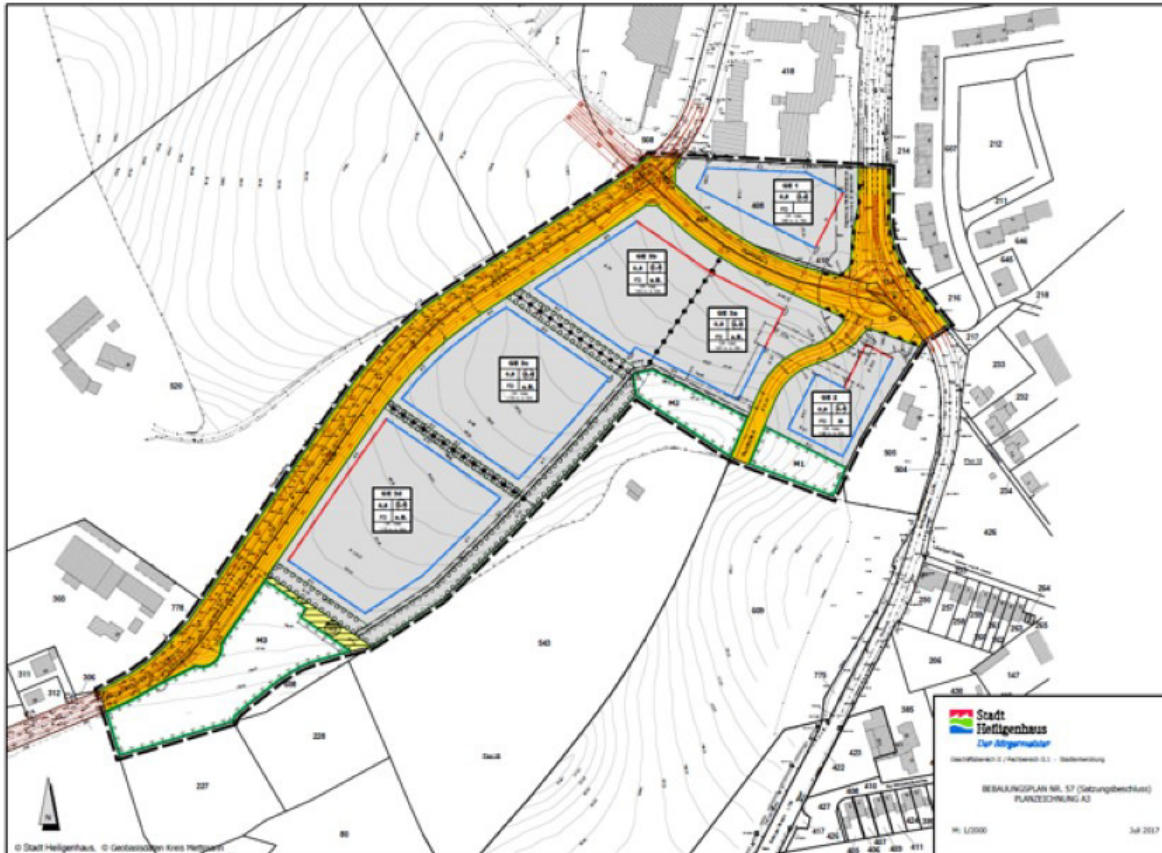
Städtebaulicher Rahmenplan

- Projektgebiet rund 30 ha
- Entwicklung in 4 Bauabschnitten mit unterschiedlichen Zeitachsen
- Bebauungspläne Nr. 57, 58, 59 und 38





innovationspark
heiligenhaus



Bebauungsplan Nr. 57 (BA I)
Planzeichnung
Rechtskraft seit 08/2018

Planungsausschuss TOP 5, 26.11.2020

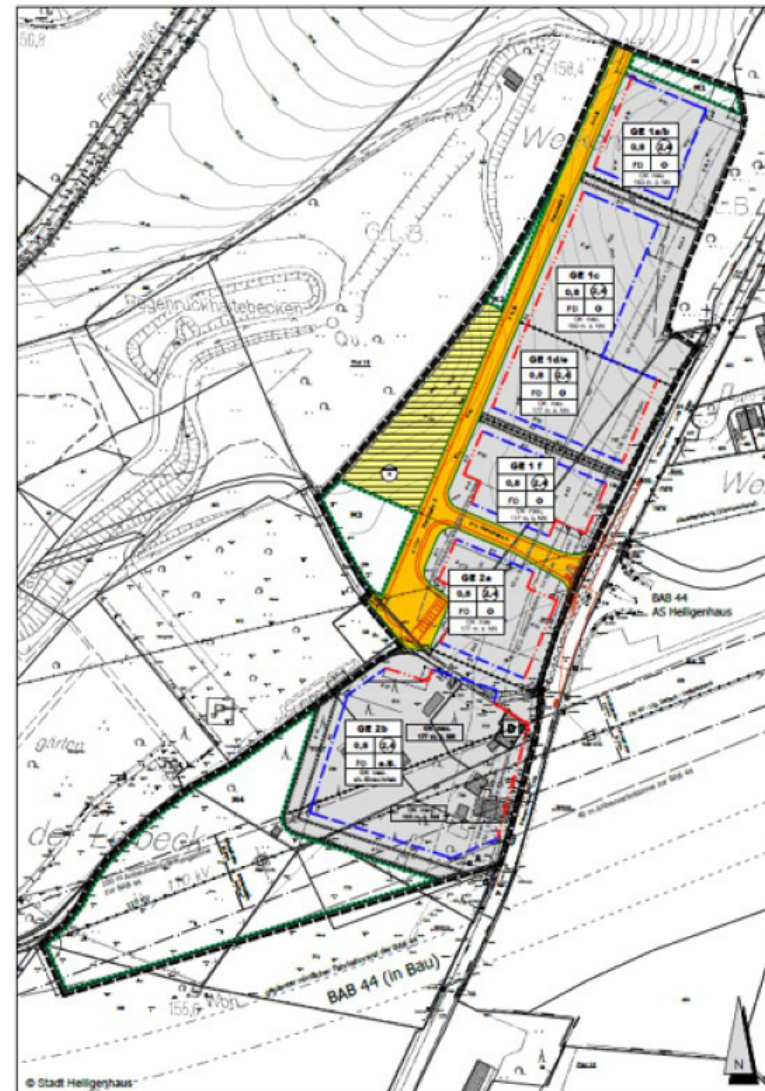


Stadt- & Bodenentwicklungsgesellschaft
Heiligenhaus mbH



innovationspark
heiligenhaus

Bebauungsplan Nr. 58 (BA II)
Planzeichnung
Rechtskraft seit 12/2019



Planungsausschuss TOP 5, 26.11.2020

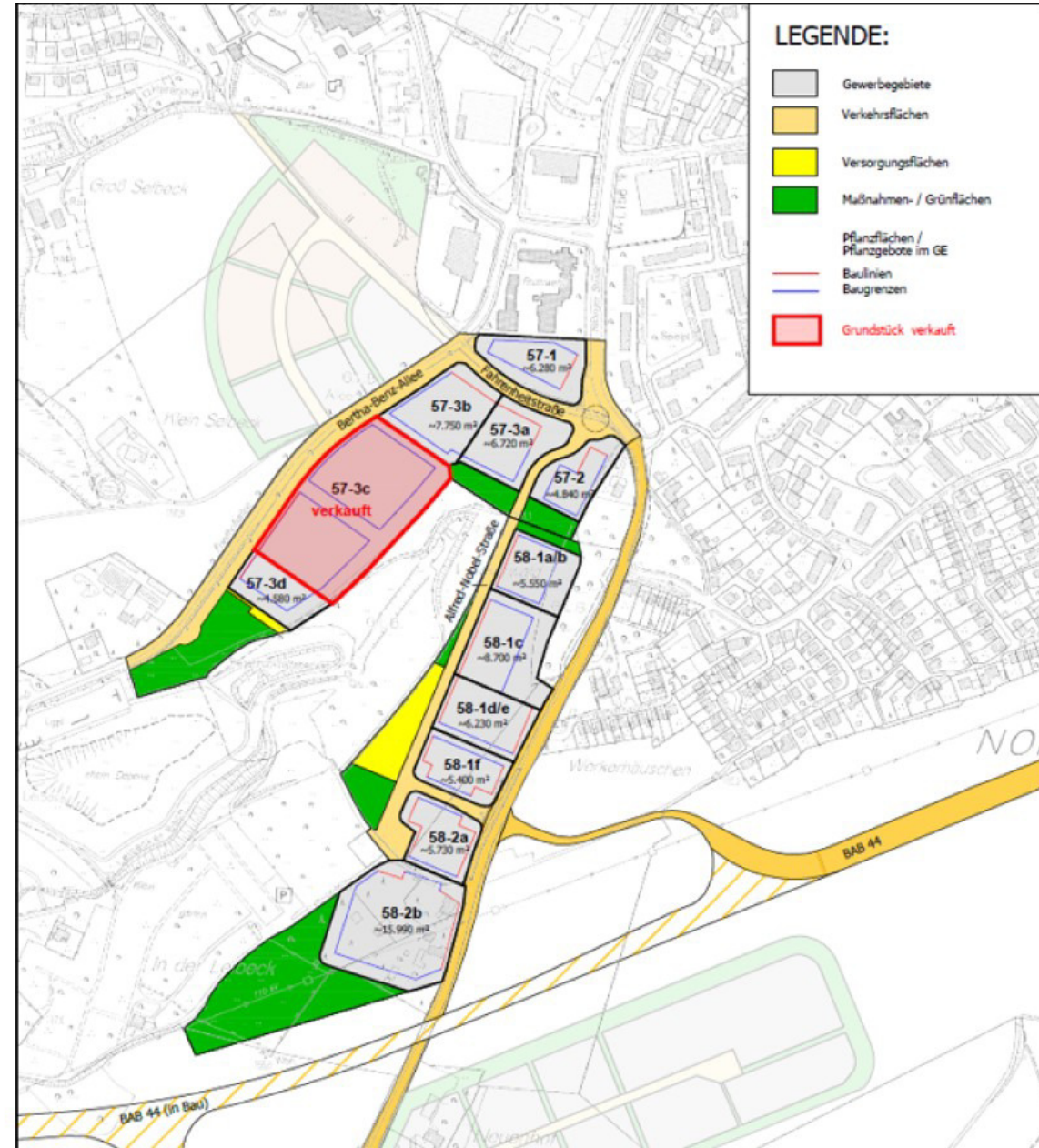


Stadt- & Bodenentwicklungsgesellschaft
Heiligenhaus mbH



innovationspark
heiligenhaus

Grundstücksangebot





innovationspark
heiligenhaus

Erschließung

- BA I: Erschließungsmaßnahmen
Innere Erschließung Abschluss
Q4/2019; Anbindung/Kreisverkehr
2021/22
- BA II: Erschließungsmaßnahmen
geplant 2021 – 2023

DSK | STADT
ENTWICKLUNG



Planungsausschuss TOP 5, 26.11.2020



Stadt- & Bodenentwicklungsgesellschaft
Heiligenhaus mbH



Innovationspark Heiligenhaus

Wo Zukunft auf Lagegunst trifft

Im Herzen Nordrhein-Westfalens, mit bester verkehrlicher Anbindung und Sichtweite zum Düsseldorfer Fernsehturm, entsteht in der Hochschulstadt Heiligenhaus ein Gewerbepark der Zukunft: Auf rund 30 ha wird der Innovationspark Heiligenhaus entwickelt - ein nachhaltiges und energieeffizientes Quartier als herausragender Standort für innovative Unternehmen, Forschungseinrichtungen und Start-ups. Die Gewerbegrundstücke der ersten zwei Bauabschnitte werden derzeit von der Stadt- und Bodenentwicklungsgesellschaft Heiligenhaus mbH (SBEG) vermarktet.

Auszug Website www.innovationspark-heiligenhaus.de



Exposé



Flächenanfrage



SBEG



Aktuelles

Vision

Zukunftsstandort Innovationspark

MEHR ERFAHREN

Standort & Projekt

Überblick und Meilensteine

ZU DEN FAKTEN

Quartiersqualitäten

Entwicklung eines nachhaltigen Gewerbequartiers

MEHR ZUR PLANUNG

Matchmaking

Attraktive Gewerbeflächen für innovative Unternehmen

EXPOSÉS UND ANFORDERUNGEN

57-3d

~14.240 m²

58-1a/b

~5.550 m²

58-1c

~8.700 m²

58-1d/e

~6.230 m²

Fokus: Energieeffizienz

Dezentrale, klimaneutrale Strom- und Wärmeerzeugung

ZU DEN MASSNAHMEN

Netzwerk

Vernetzung und Kooperation als Schlüssel

PARTNER UND INVESTOREN

Planungs- und Gestaltungsleitfaden für Bauherren & Architekten

Erläuterung der Festsetzungen sowie weitere städtebauliche und konzeptionelle Empfehlungen zu:

- Bau- und Fassadengestaltung
- Gestaltung und Nutzung der Freiräume
- Umgang mit natürlichen Ressourcen





innovationspark
heiligenhaus

Fokus Energieeffizienz



- ✓ Aufbau eines dezentralen Strom- und Wärmenetzes in Kooperation mit den Stadtwerken Heiligenhaus
- ✓ Nutzung von Photovoltaik und Solarthermie
- ✓ Contracting-Modelle → Kosteneinsparungen für Investoren

Planungsausschuss TOP 5, 26.11.2020



Stadt- & Bodenentwicklungsgesellschaft
Heiligenhaus mbH

Wissenschaftsstandort Heiligenhaus

Hochschule Bochum CVH – Campus in Heiligenhaus



- ✓ Studiengänge (Dual): Mechatronik und Informationstechnologie, Mechatronik und Produktentwicklung, Technische Informatik, Maschinenbau und Elektrotechnik
- ✓ F&E-Schwerpunktbereiche: Digitalisierung/ Smart Systems und Cyber-Physische Systeme, Industrie 4.0 & KI



innovationspark
heiligenhaus

Vernetzung & Kooperation



Planungsausschuss TOP 5, 26.11.2020



Stadt- & Bodenentwicklungsgesellschaft
Heiligenhaus mbH

Aktuelle Herausforderungen

- Vermarktungshemmnis Lückenschluss A 44
- Sicherung der Nahversorgung
- Entwicklung des geplanten Gastronomie-/Hotelstandorts
- Marketing-Kampagne für erhöhtes überregionales Interesse
- Ambitionierte Zielsetzung Richtung CO2-Neutralität

Vielen Dank für Ihre Aufmerksamkeit!

KONTAKT:

Stadt- und
Bodenentwicklungsgesellschaft
Heiligenhaus mbH

E-Mail: innovationspark@heiligenhaus.de

Tel.: +49 (0)2056 13-555

www.innovationspark-heiligenhaus.de

