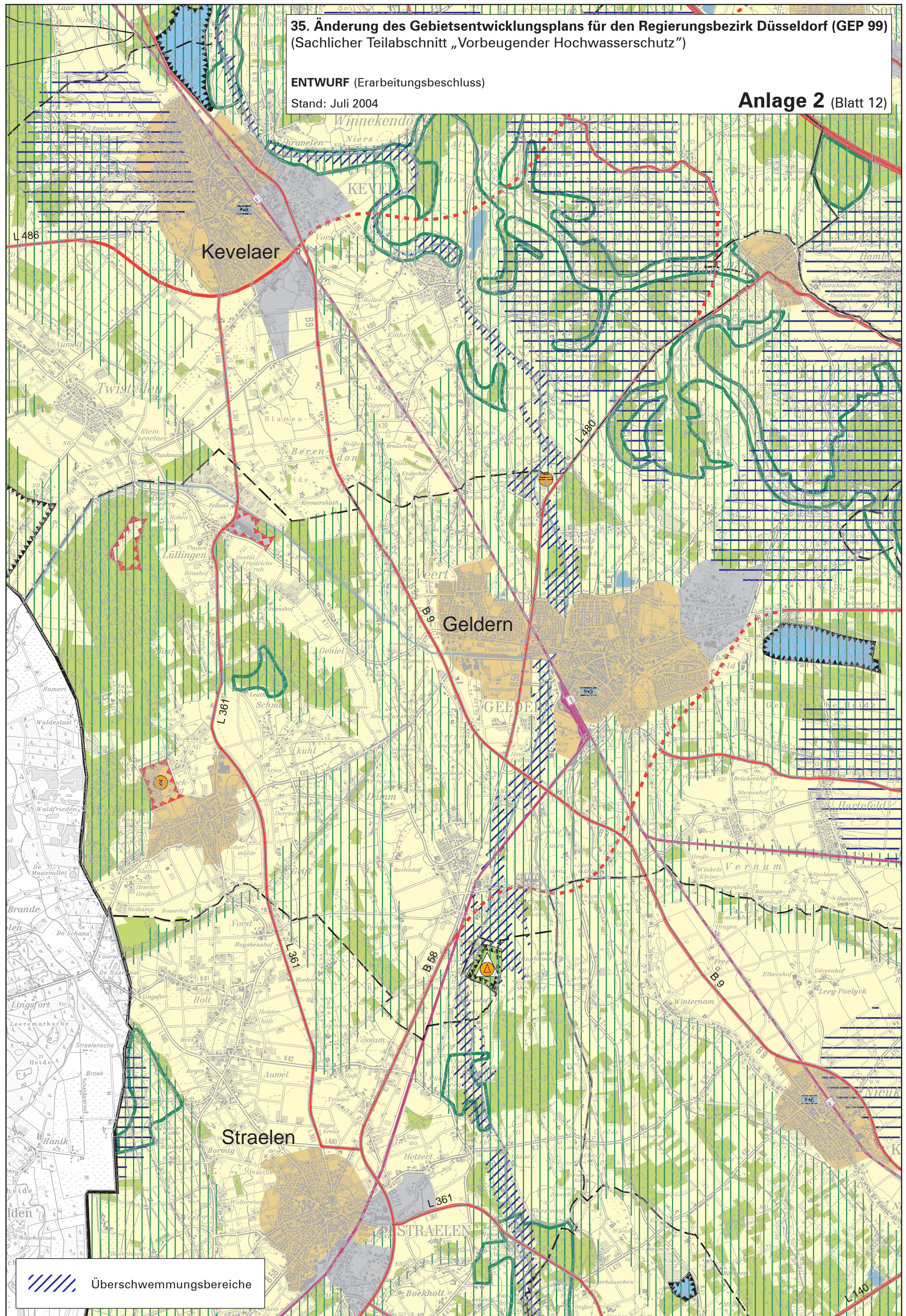


**35. Änderung des Gebietsentwicklungsplans für den Regierungsbezirk Düsseldorf (GEP 99)**  
(Sachlicher Teilabschnitt „Vorbeugender Hochwasserschutz“)

ENTWURF (Erarbeitungsbeschluss)  
Stand: Juli 2004

**Anlage 2** (Blatt 12)



(Ausschnitt aus der Topographischen Karte 1:50 000, vervielfältigt mit Genehmigung des Landesvermessungsamtes Nordrhein-Westfalen vom 24.02.2000 Nr. 2000 037) (Auszug aus dem GEP-Blatt L 4302 Kleve, L4304 Wesel, L4502 Geldern und L4504 Moers)