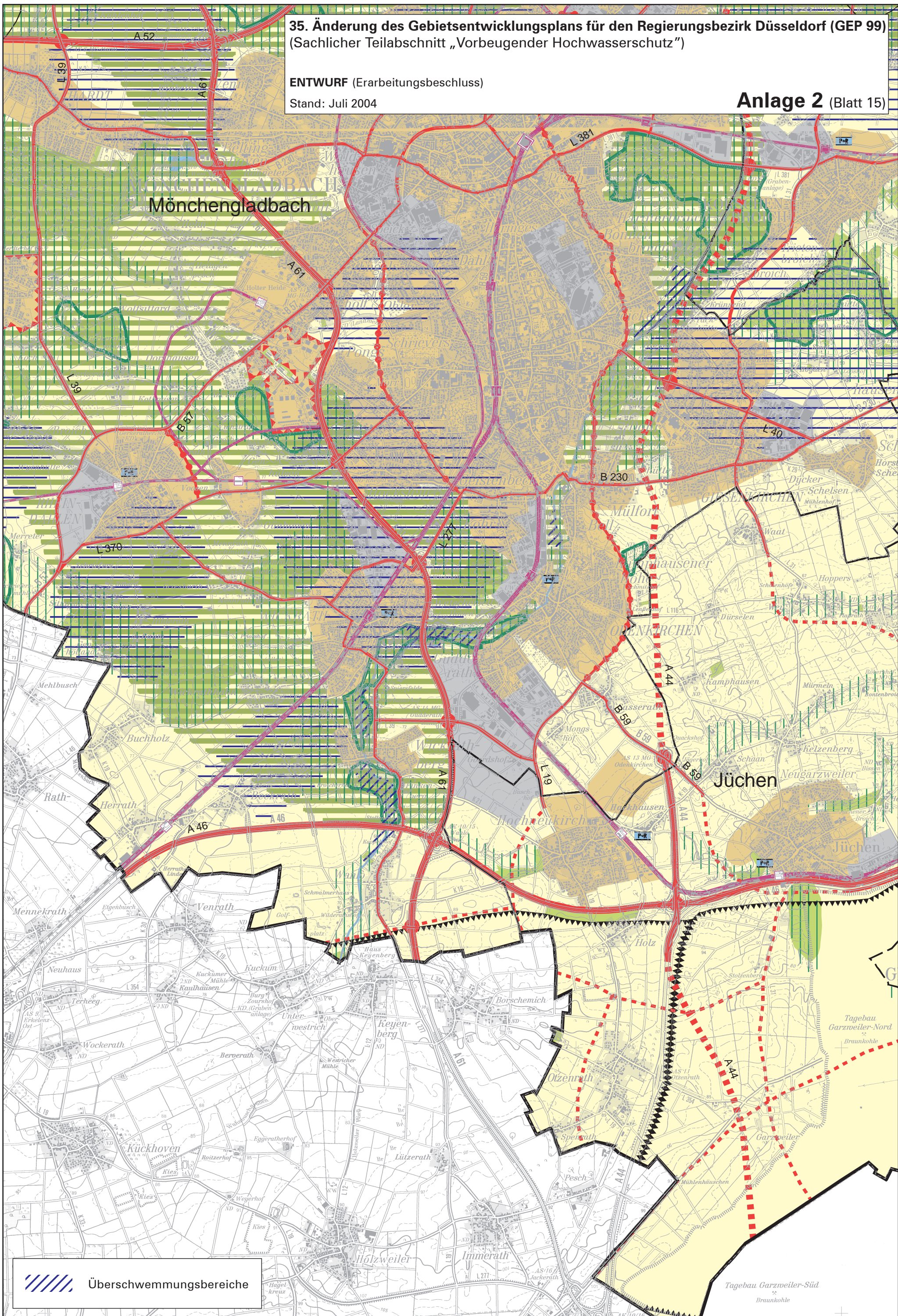


35. Änderung des Gebietsentwicklungsplans für den Regierungsbezirk Düsseldorf (GEP 99)
(Sachlicher Teilabschnitt „Vorbeugender Hochwasserschutz“)

ENTWURF (Erarbeitungsbeschluss)

Stand: Juli 2004

Anlage 2 (Blatt 15)



(Ausschnitt aus der Topographischen Karte 1:50 000, vervielfältigt mit Genehmigung des Landesvermessungsamtes Nordrhein-Westfalen vom 24.02.2000 Nr. 2000 037) (Auszug aus dem GEP-Blatt L 4704 Krefeld und L4904 Mönchengladbach)