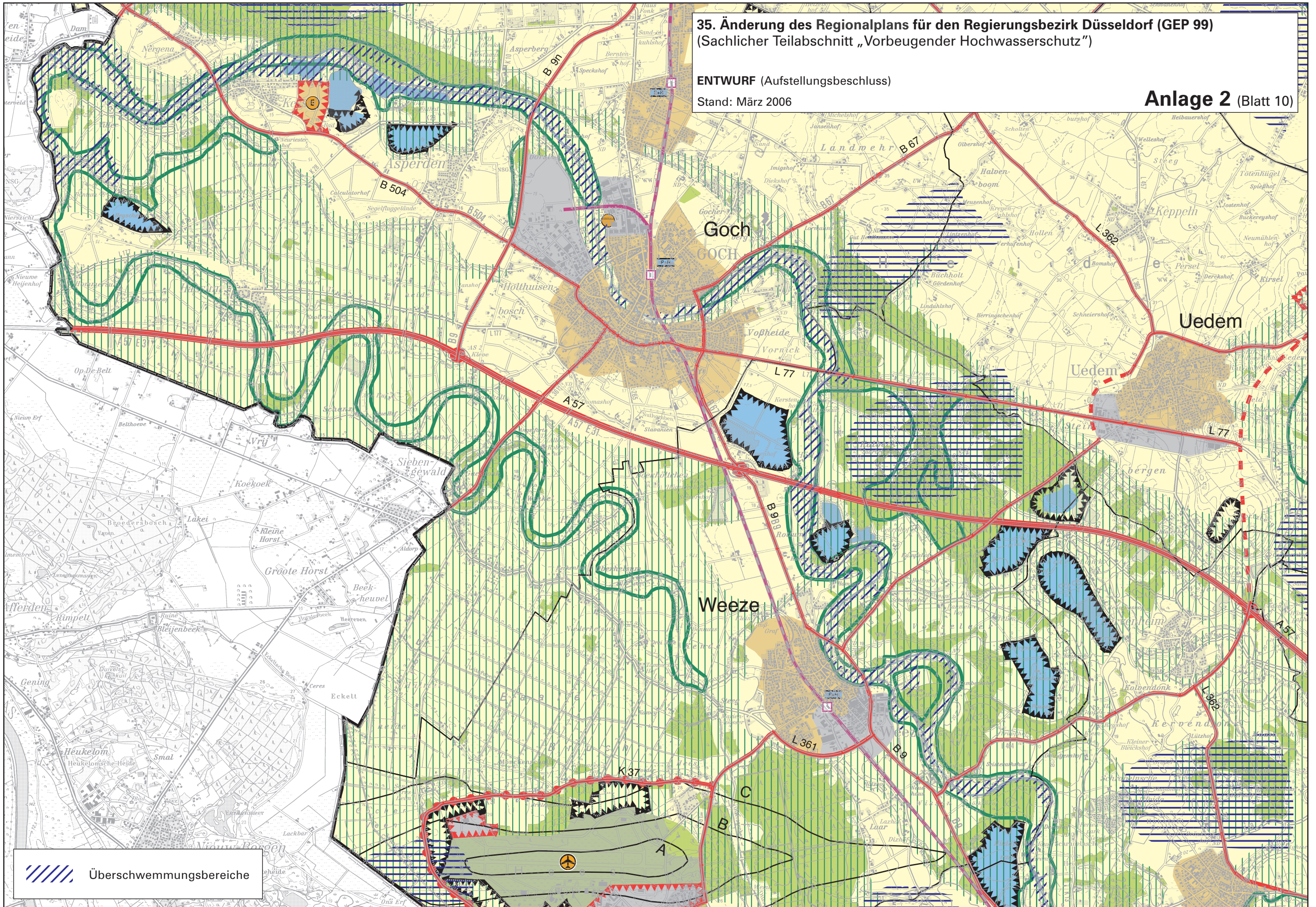


**35. Änderung des Regionalplans für den Regierungsbezirk Düsseldorf (GEP 99)**  
(Sachlicher Teilabschnitt „Vorbeugender Hochwasserschutz“)

ENTWURF (Aufstellungsbeschluss)

Stand: März 2006

**Anlage 2** (Blatt 10)



Überschwemmungsbereiche

(Ausschnitt aus der Topographischen Karte 1:50 000, vervielfältigt mit Genehmigung des Landesvermessungsamtes Nordrhein-Westfalen vom 24.02.2000 Nr. 2000 037) (Auszug aus dem GEP-Blatt L 4302 Kleve und L 4502 Geldern)

BEZIRKSREGIERUNG DÜSSELDORF BEZIRKSREGIERUNG DÜSSELDORF