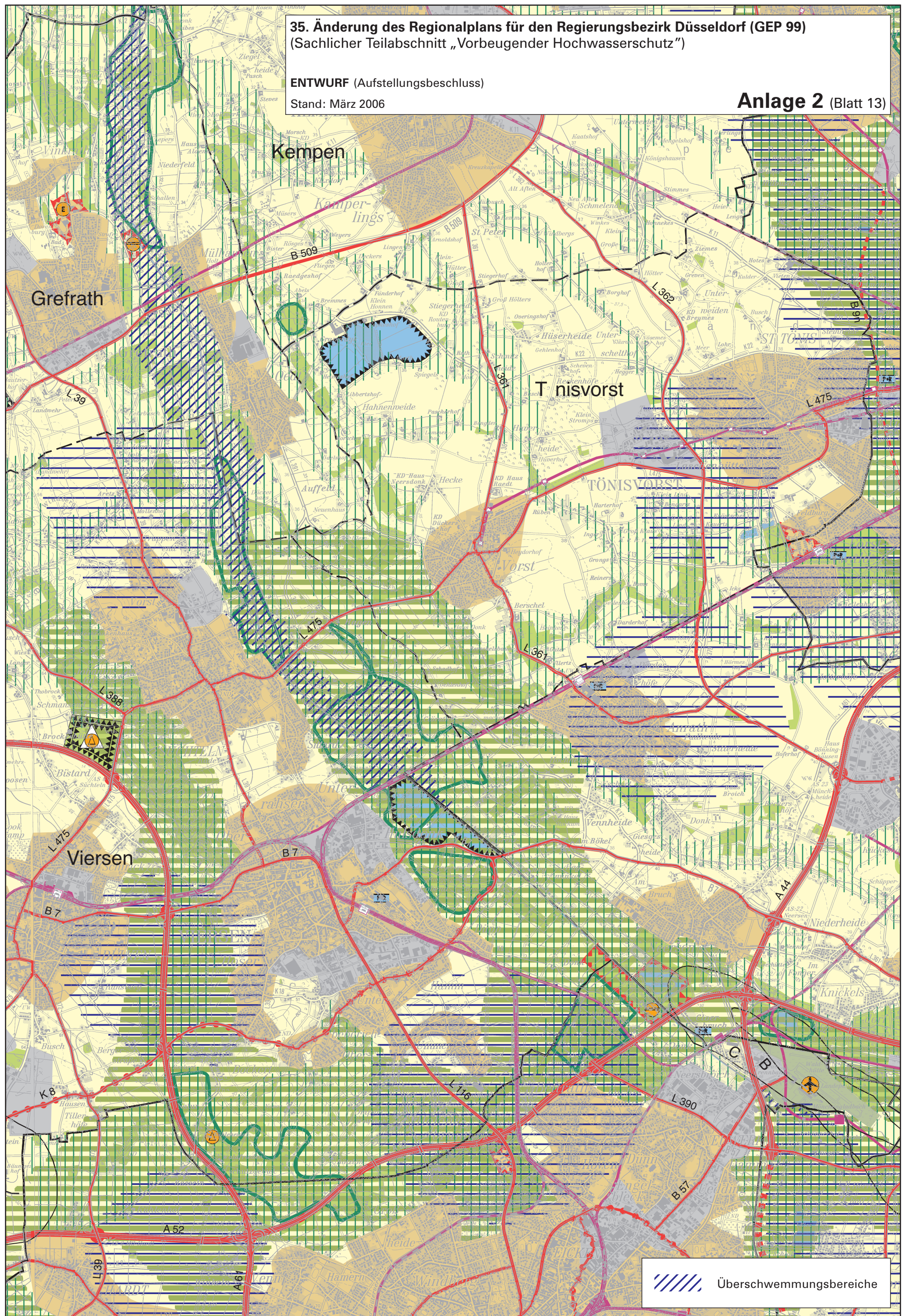



35. Änderung des Regionalplans für den Regierungsbezirk Düsseldorf (GEP 99)
(Sachlicher Teilabschnitt „Vorbeugender Hochwasserschutz“)

ENTWURF (Aufstellungsbeschluss)
Stand: März 2006

Anlage 2 (Blatt 13)



 Überschwemmungsbereiche

(Ausschnitt aus der Topographischen Karte 1:50 000, vervielfältigt mit Genehmigung des Landesvermessungsamtes Nordrhein-Westfalen vom 24.02.2000 Nr. 2000 037) (Auszug aus dem GEP-Blatt L 4702 Nettetal und L 4704 Krefeld)