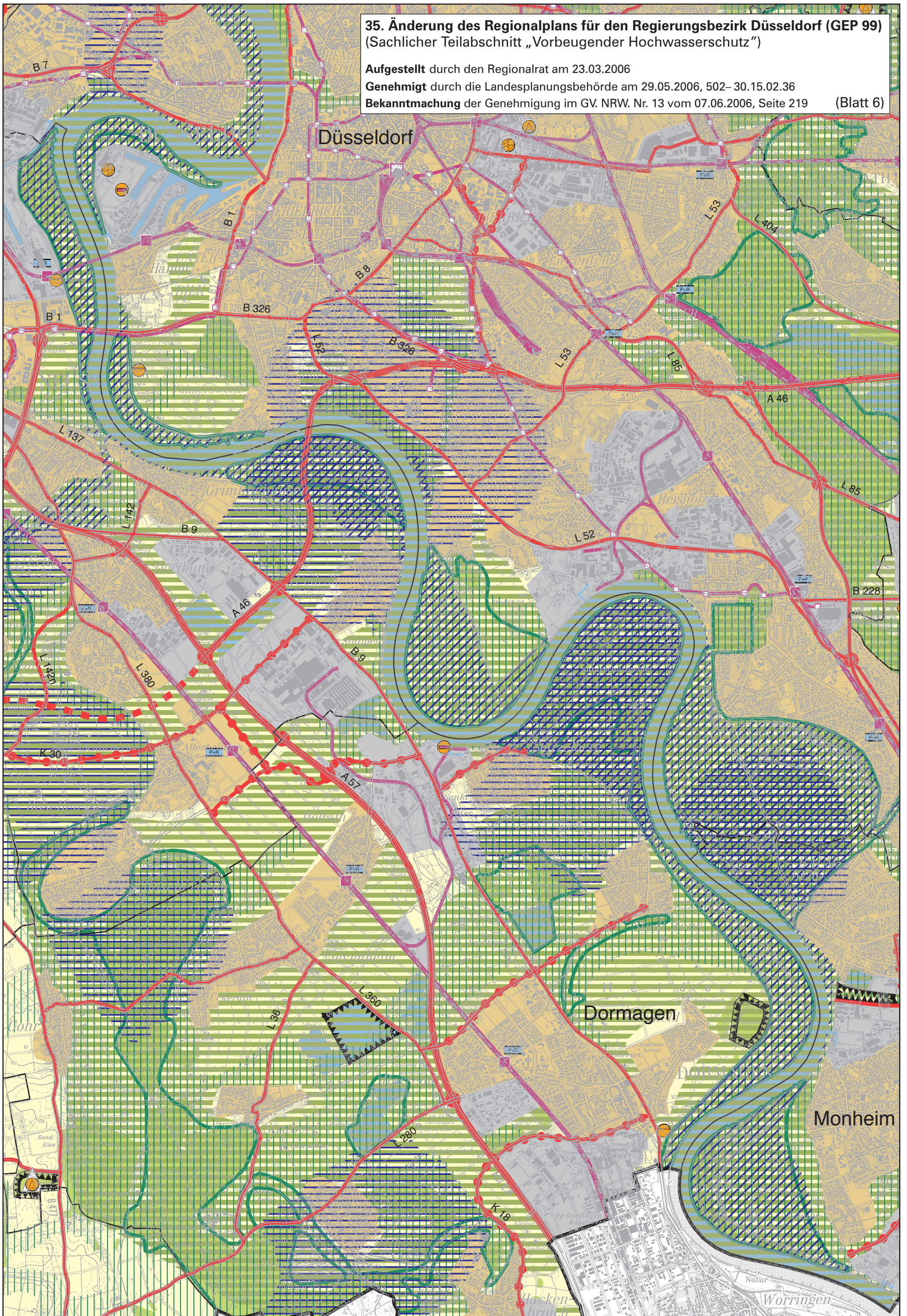


**35. Änderung des Regionalplans für den Regierungsbezirk Düsseldorf (GEP 99)**  
(Sachlicher Teilabschnitt „Vorbeugender Hochwasserschutz“)

Aufgestellt durch den Regionalrat am 23.03.2006

Genehmigt durch die Landesplanungsbehörde am 29.05.2006, 502–30.15.02.36

Bekanntmachung der Genehmigung im GV. NRW. Nr. 13 vom 07.06.2006, Seite 219 (Blatt 6)



BEZIRKSREGIERUNG DÜSSELDORF BEZIRKSREGIERUNG DÜSSELDORF BEZIRKSREGIERUNG DÜSSELDORF

(Ausschnitt aus der Topographischen Karte 1:50 000, vervielfältigt mit Genehmigung des Landesvermessungsamtes Nordrhein-Westfalen vom 24.02.2000 Nr. 2000 037) (Auszug aus dem GEP-Blatt L 4706 Düsseldorf und L 4906 Neuss)