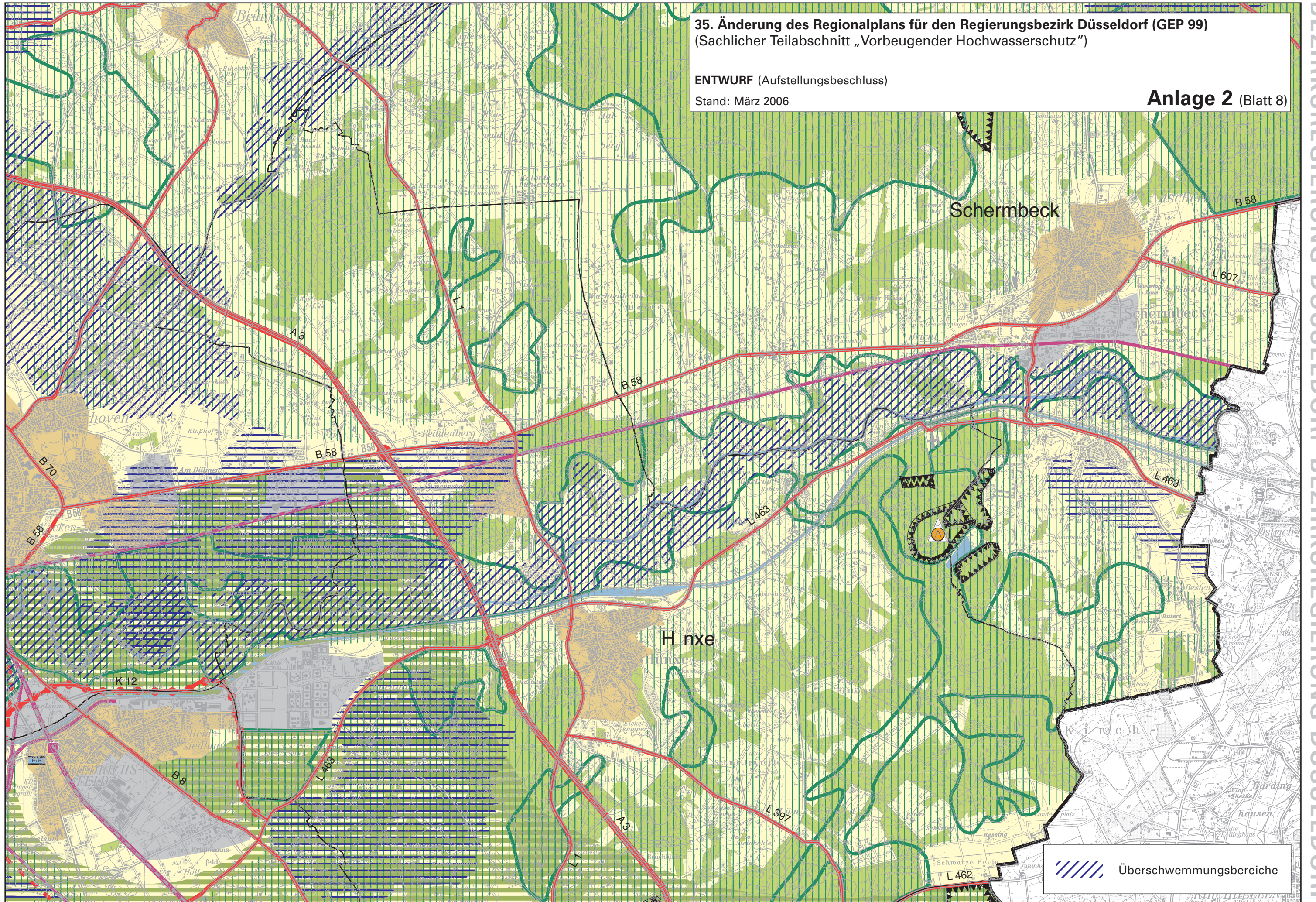


35. Änderung des Regionalplans für den Regierungsbezirk Düsseldorf (GEP 99)
(Sachlicher Teilabschnitt „Vorbeugender Hochwasserschutz“)

ENTWURF (Aufstellungsbeschluss)

Stand: März 2006

Anlage 2 (Blatt 8)



(Ausschnitt aus der Topographischen Karte 1:50 000, vervielfältigt mit Genehmigung des Landesvermessungsamtes Nordrhein-Westfalen vom 24.02.2000 Nr. 2000 037) (Auszug aus dem GEP-Blatt L 4304 Wesel und L 4306 Dorsten)

BEZIRKSREGIERUNG DÜSSELDORF BEZIRKSREGIERUNG DÜSSELDORF