

**69. Änderung des Regionalplans  
für den Regierungsbezirk Düsseldorf (GEP 99)  
im Gebiet des Kreises Kleve**  
(Virtueller Gewerbeflächenpool)

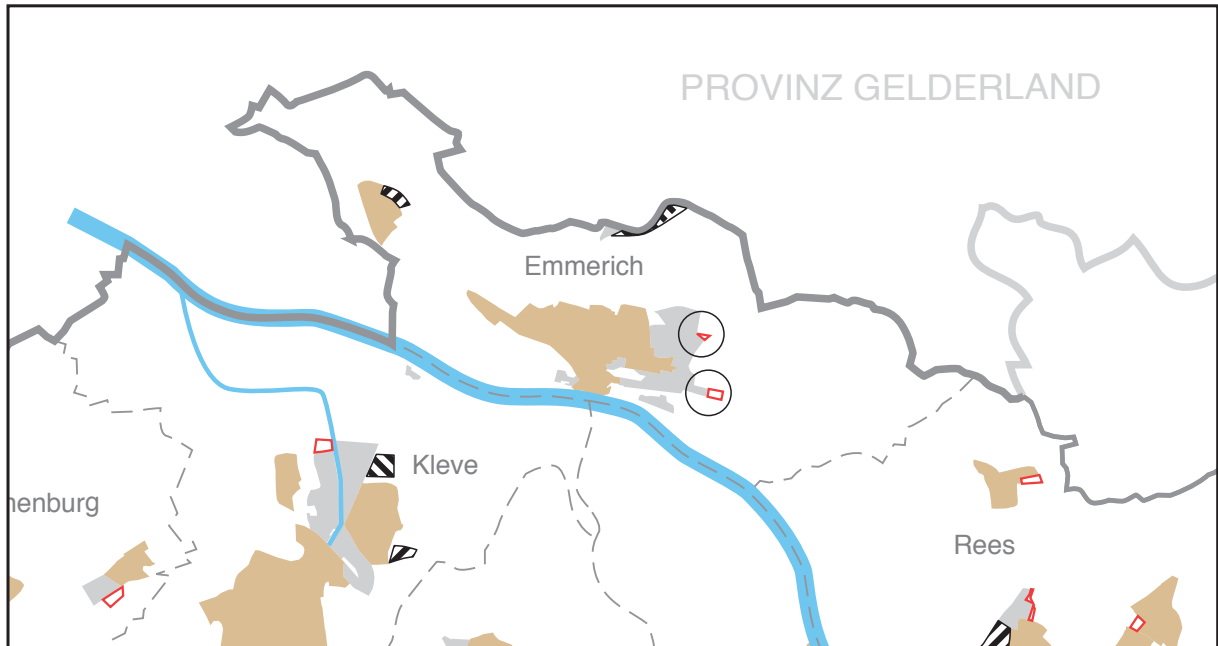
(Blatt 1)

**Aufgestellt** durch den Regionalrat am 16.06.2011

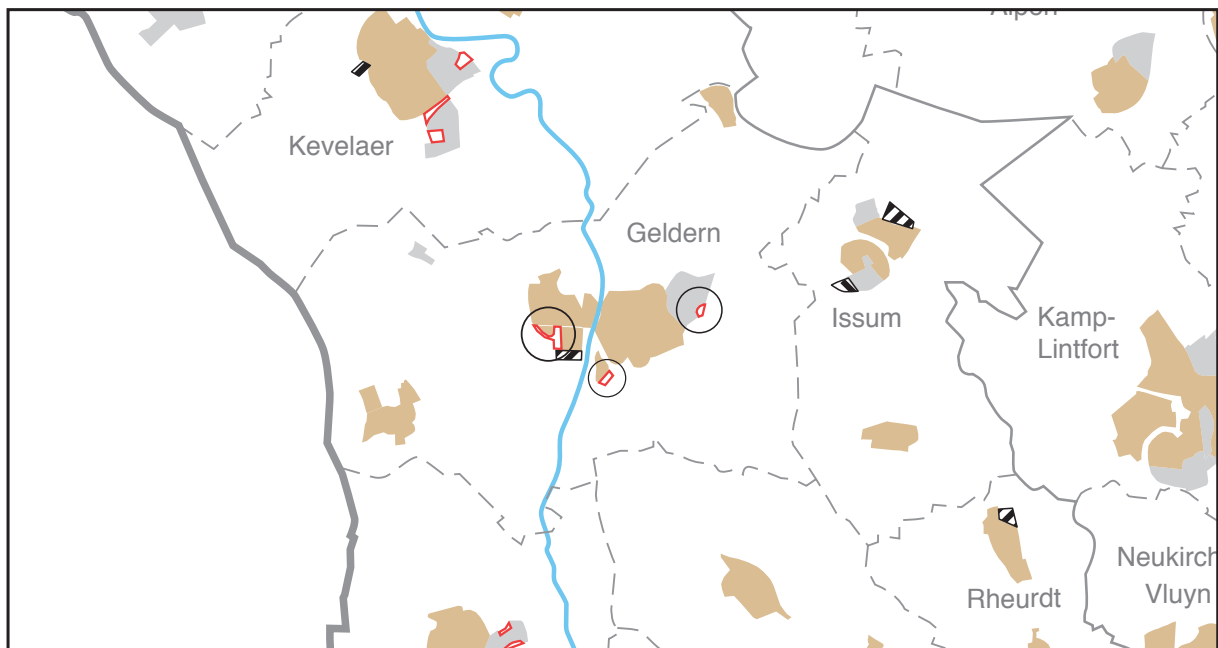
**Angezeigt** durch die Regionalplanungsbehörde am 06.07.2011, 32.01.02.01–69. RP-Ä

**Bekanntmachung** im GV. NRW Nr. 22 vom 28.10.2011, Seite 496

**Stadt Emmerich**



**Stadt Geldern**



In den virtuellen Gewerbeflächenpool  
eingebuchte GIB/ASB gemäß Kap. 1.3 Ziel 4

**69. Änderung des Regionalplans  
für den Regierungsbezirk Düsseldorf (GEP 99)  
im Gebiet des Kreises Kleve**  
(Virtueller Gewerbeflächenpool)

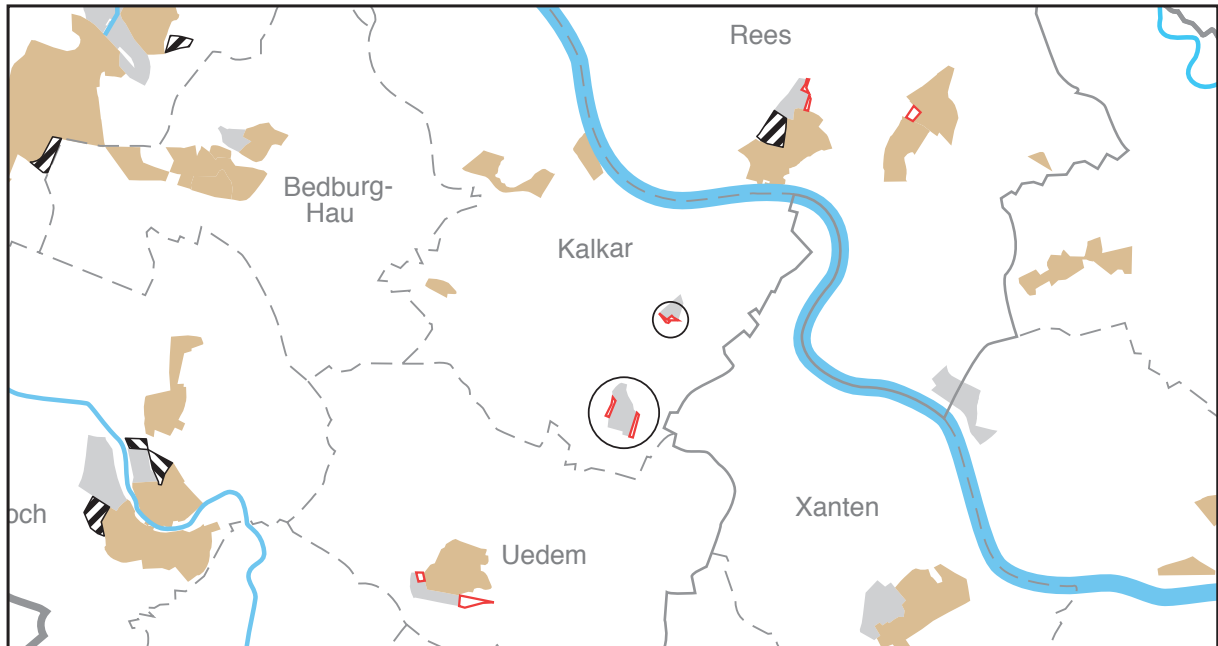
(Blatt 2)

**Aufgestellt** durch den Regionalrat am 16.06.2011

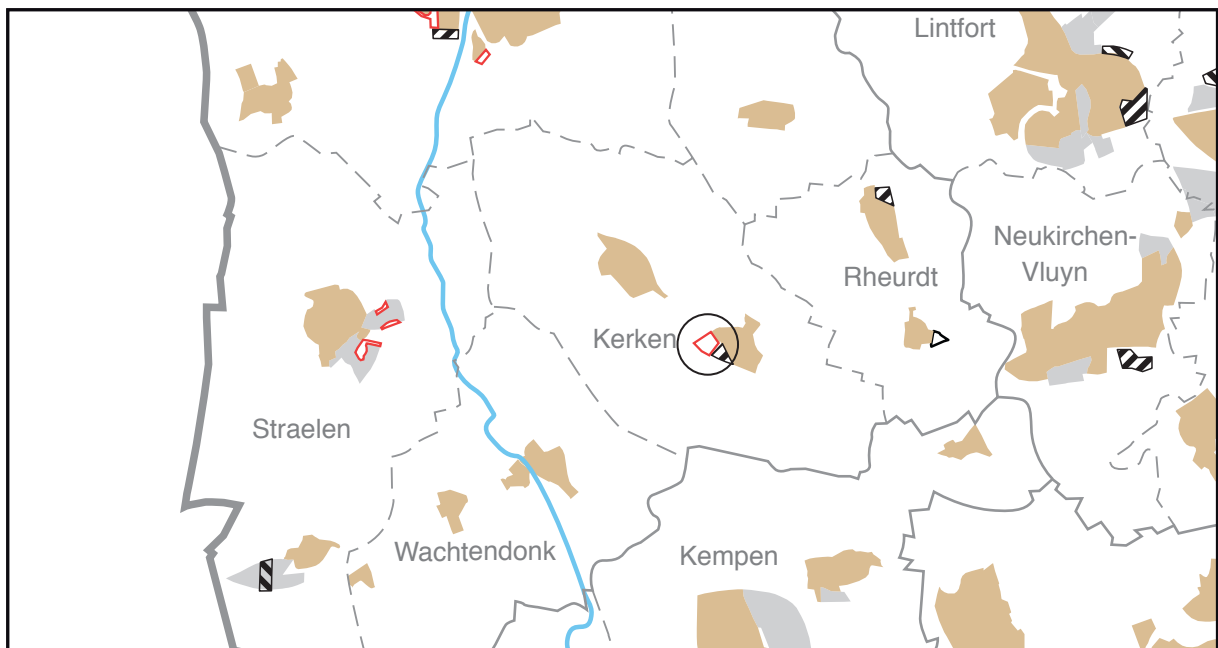
**Angezeigt** durch die Regionalplanungsbehörde am 06.07.2011, 32.01.02.01-69. RP-Ä

**Bekanntmachung** im GV. NRW Nr. 22 vom 28.10.2011, Seite 496

**Stadt Kalkar**



**Gemeinde Kerken**



In den virtuellen Gewerbeflächenpool  
eingebuchte GIB/ASB gemäß Kap. 1.3 Ziel 4

**69. Änderung des Regionalplans  
für den Regierungsbezirk Düsseldorf (GEP 99)  
im Gebiet des Kreises Kleve**  
(Virtueller Gewerbeflächenpool)

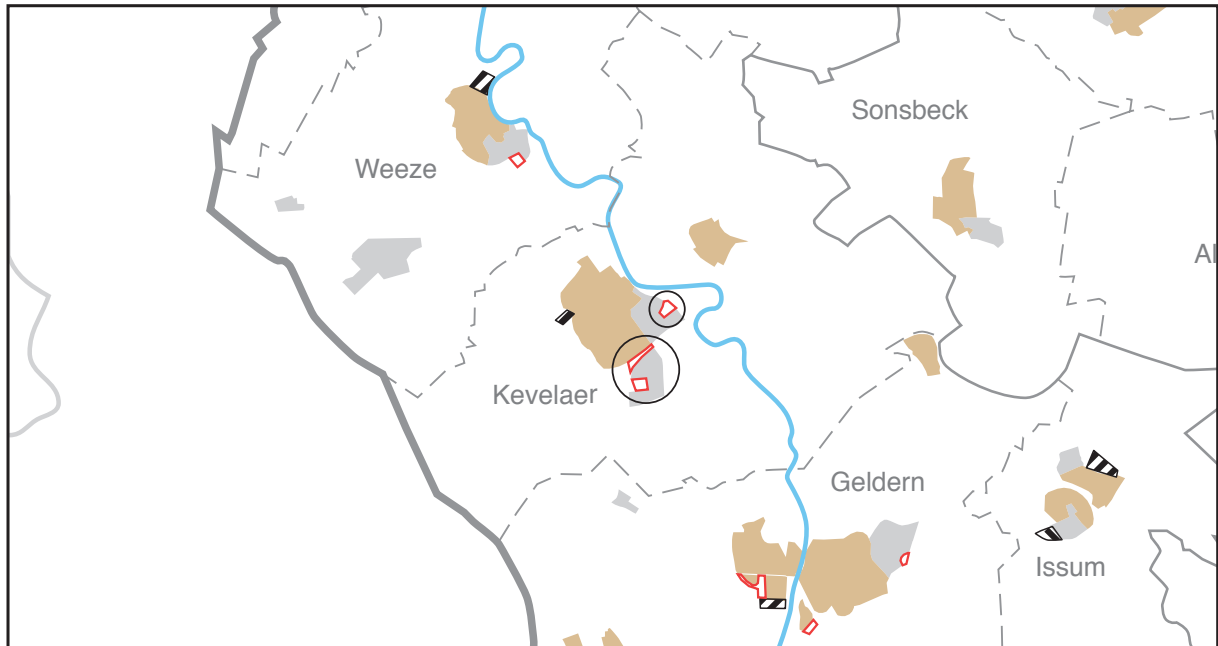
(Blatt 3)

**Aufgestellt** durch den Regionalrat am 16.06.2011

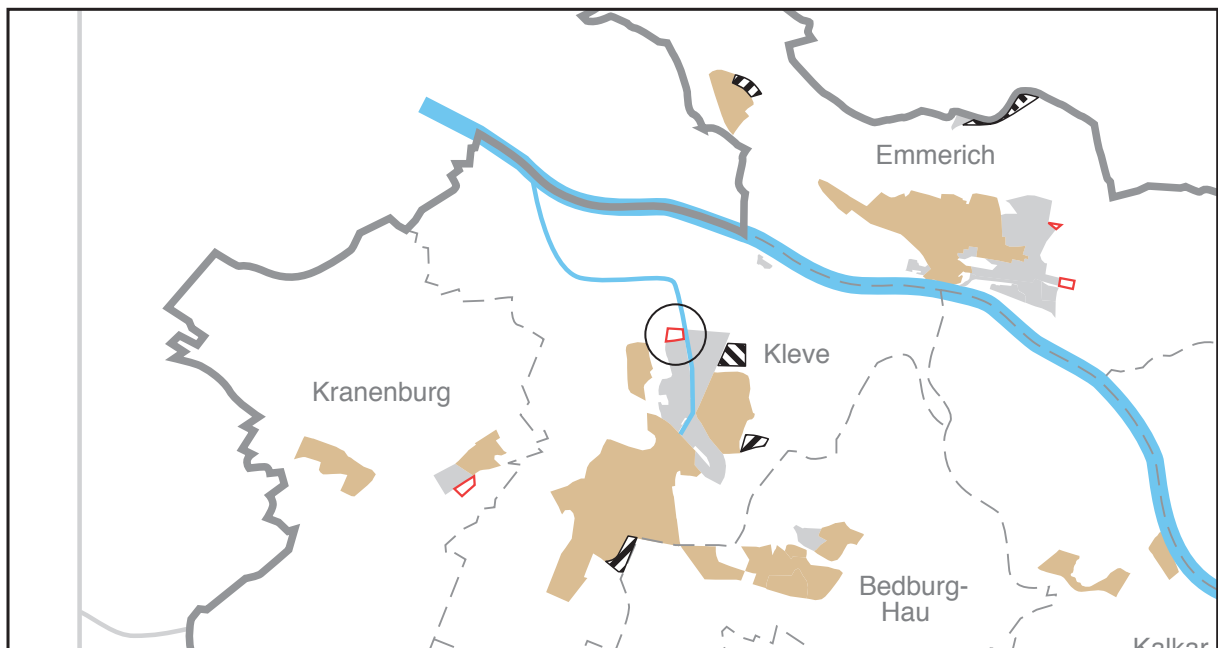
**Angezeigt** durch die Regionalplanungsbehörde am 06.07.2011, 32.01.02.01-69. RP-Ä

**Bekanntmachung** im GV. NRW Nr. 22 vom 28.10.2011, Seite 496

**Stadt Kevelaer**



**Stadt Kleve**



In den virtuellen Gewerbeflächenpool  
eingebuchte GIB/ASB gemäß Kap. 1.3 Ziel 4

**69. Änderung des Regionalplans  
für den Regierungsbezirk Düsseldorf (GEP 99)  
im Gebiet des Kreises Kleve  
(Virtueller Gewerbeflächenpool)**

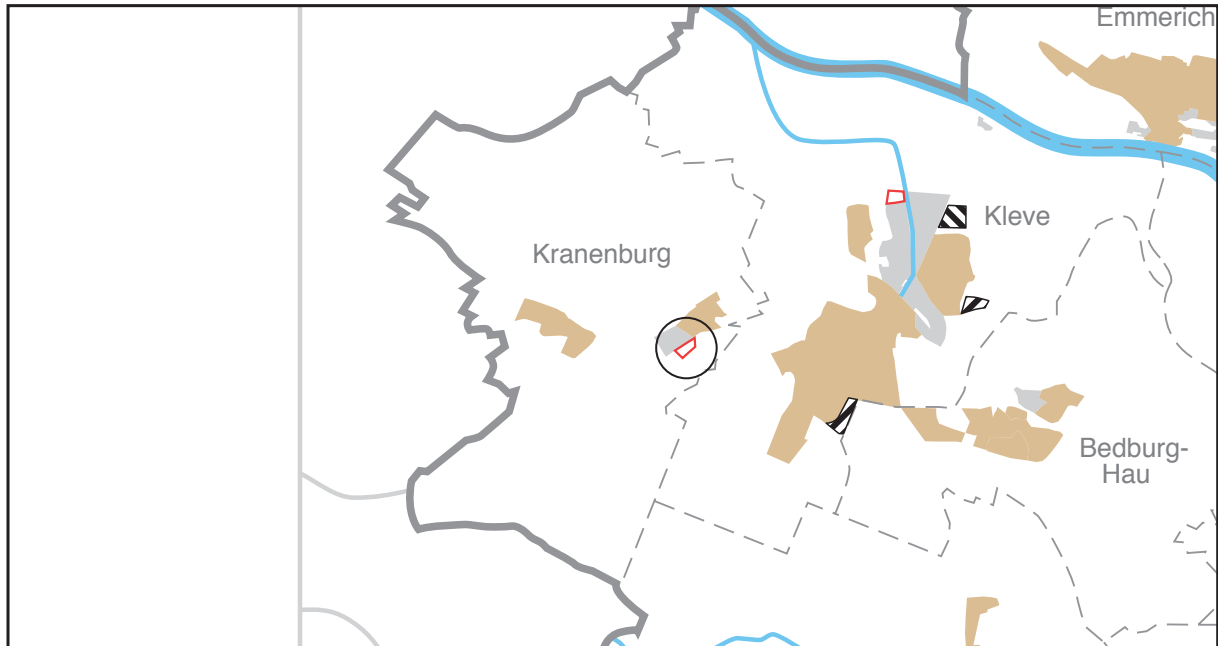
(Blatt 4)

**Aufgestellt** durch den Regionalrat am 16.06.2011

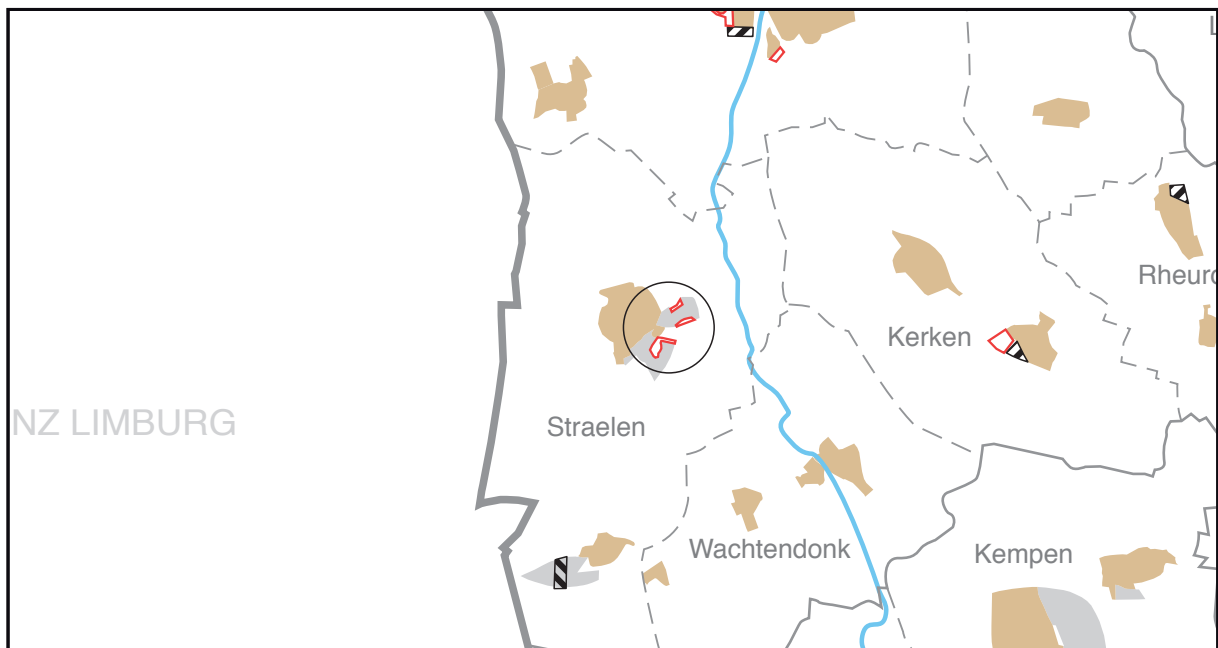
**Angezeigt** durch die Regionalplanungsbehörde am 06.07.2011, 32.01.02.01–69. RP-Ä

**Bekanntmachung** im GV. NRW Nr. 22 vom 28.10.2011, Seite 496

**Gemeinde Kranenburg**



**Stadt Straelen**



In den virtuellen Gewerbeflächenpool  
eingebuchte GIB/ASB gemäß Kap. 1.3 Ziel 4

**69. Änderung des Regionalplans  
für den Regierungsbezirk Düsseldorf (GEP 99)  
im Gebiet des Kreises Kleve  
(Virtueller Gewerbeflächenpool)**

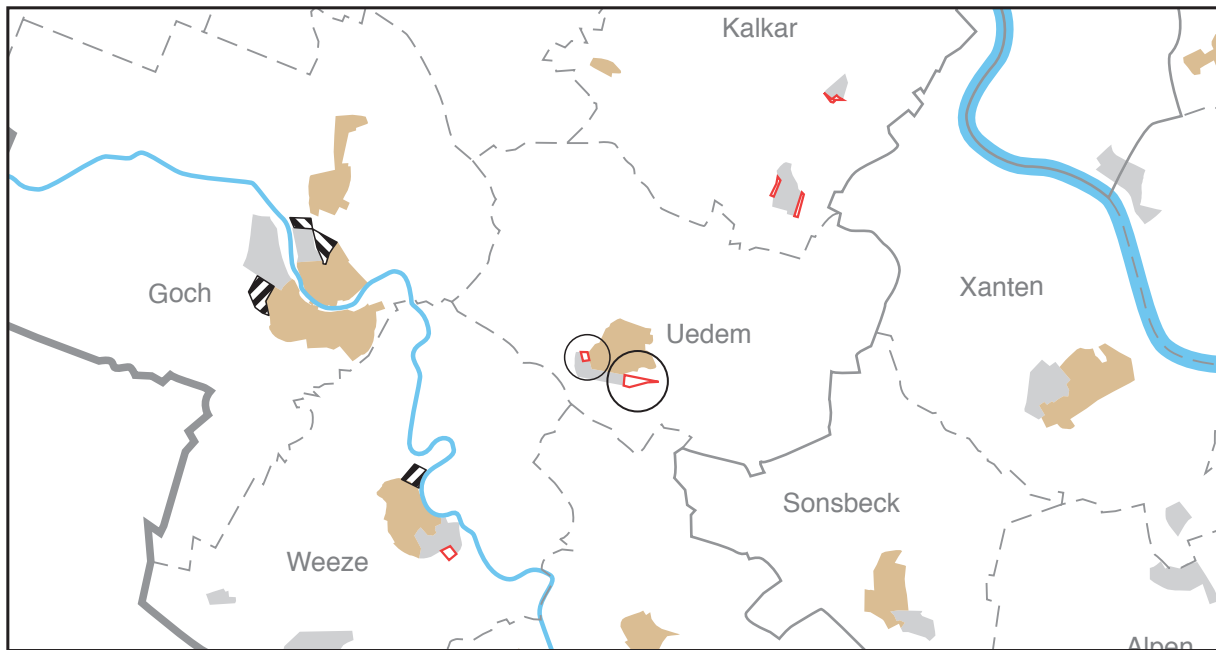
(Blatt 5)

**Aufgestellt** durch den Regionalrat am 16.06.2011

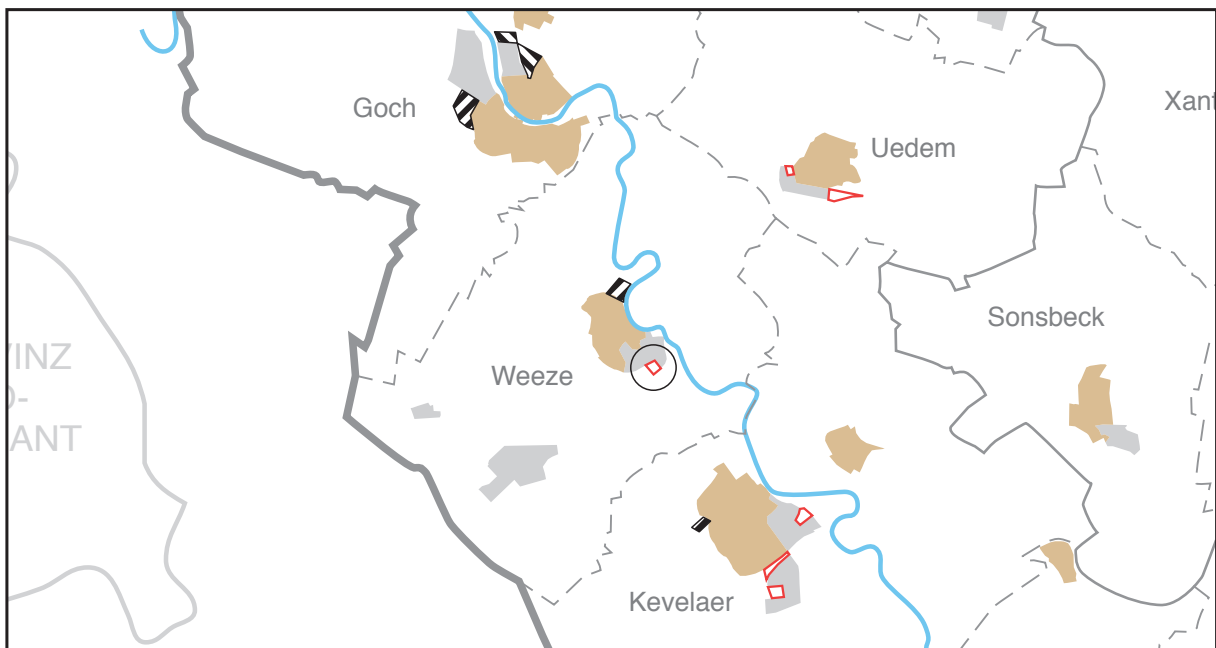
**Angezeigt** durch die Regionalplanungsbehörde am 06.07.2011, 32.01.02.01–69. RP-Ä

**Bekanntmachung** im GV. NRW Nr. 22 vom 28.10.2011, Seite 496

**Gemeinde Uedem**



**Gemeinde Weeze**



In den virtuellen Gewerbeflächenpool  
eingebuchte GIB/ASB gemäß Kap. 1.3 Ziel 4

**69. Änderung des Regionalplans  
für den Regierungsbezirk Düsseldorf (GEP 99)  
im Gebiet des Kreises Kleve**  
(Virtueller Gewerbeflächenpool)

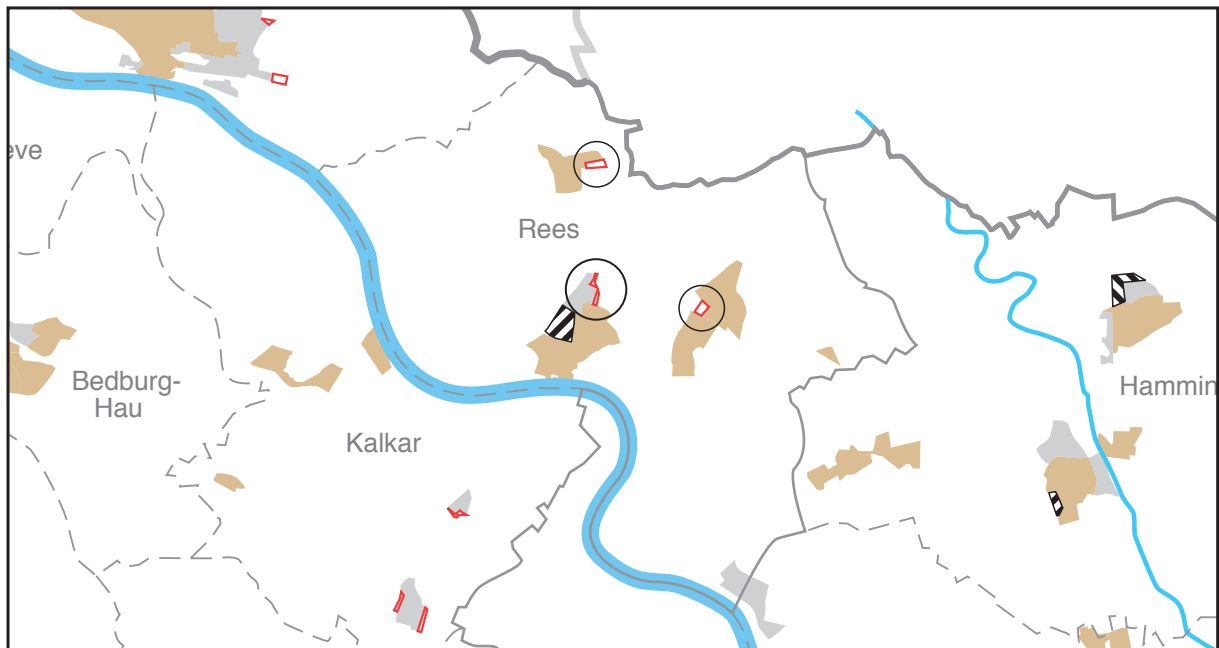
(Blatt 6)

**Aufgestellt** durch den Regionalrat am 16.06.2011

**Angezeigt** durch die Regionalplanungsbehörde am 06.07.2011, 32.01.02.01-69. RP-Ä

**Bekanntmachung** im GV. NRW Nr. 22 vom 28.10.2011, Seite 496

**Stadt Rees**



In den virtuellen Gewerbeflächenpool  
eingebuchte GIB/ASB gemäß Kap.1.3 Ziel 4