

Abb. 7.1.1.6.1.3i: Geprüfte Flächen in Grevenbroich



Abb. 7.1.1.6.1.3j: Geprüfte Flächen in Neuss und Dormagen

Entwurf

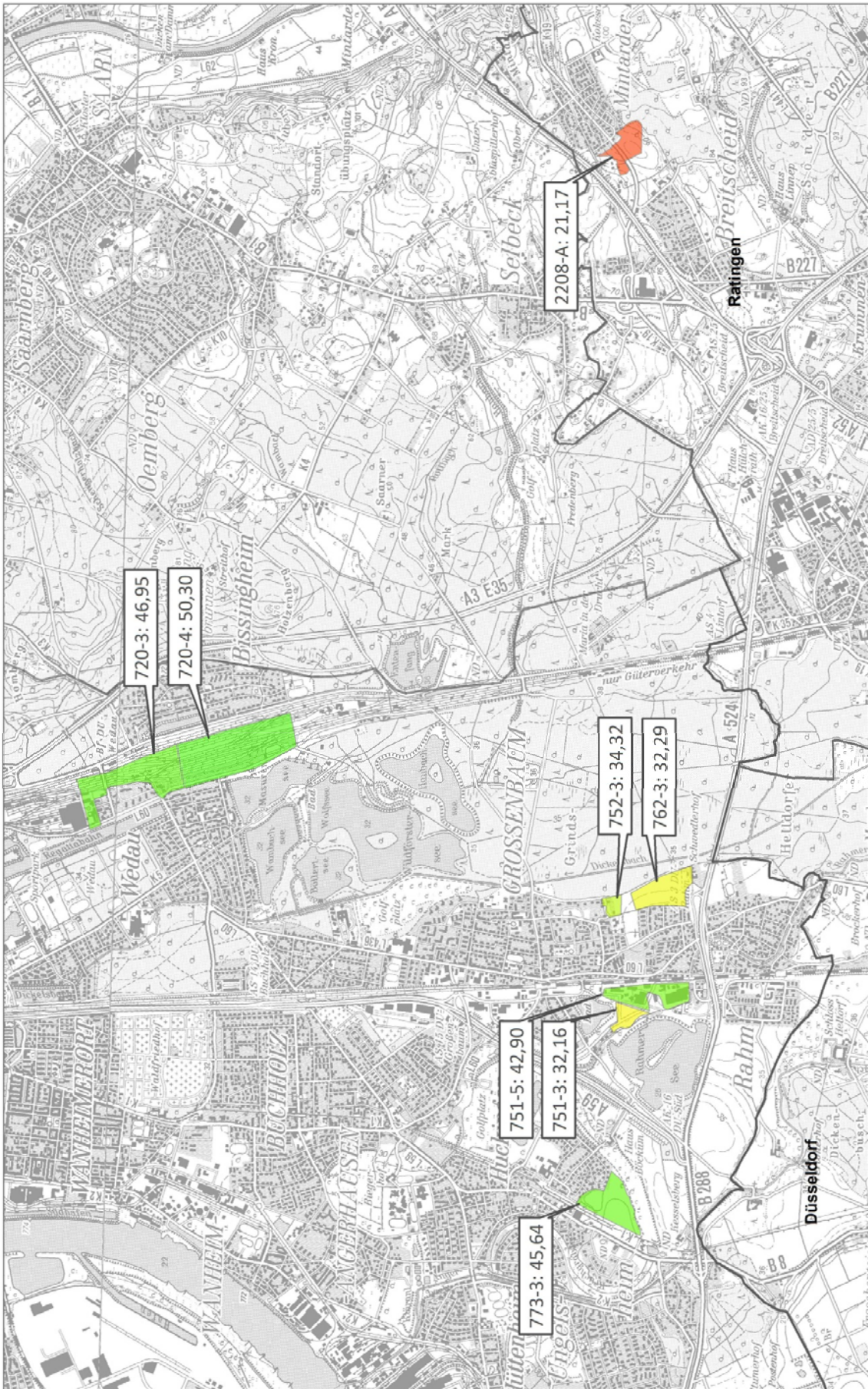


Abb. 7.1.1.6.1.3k: Geprüfte Flächen in Duisburg und Ratingen

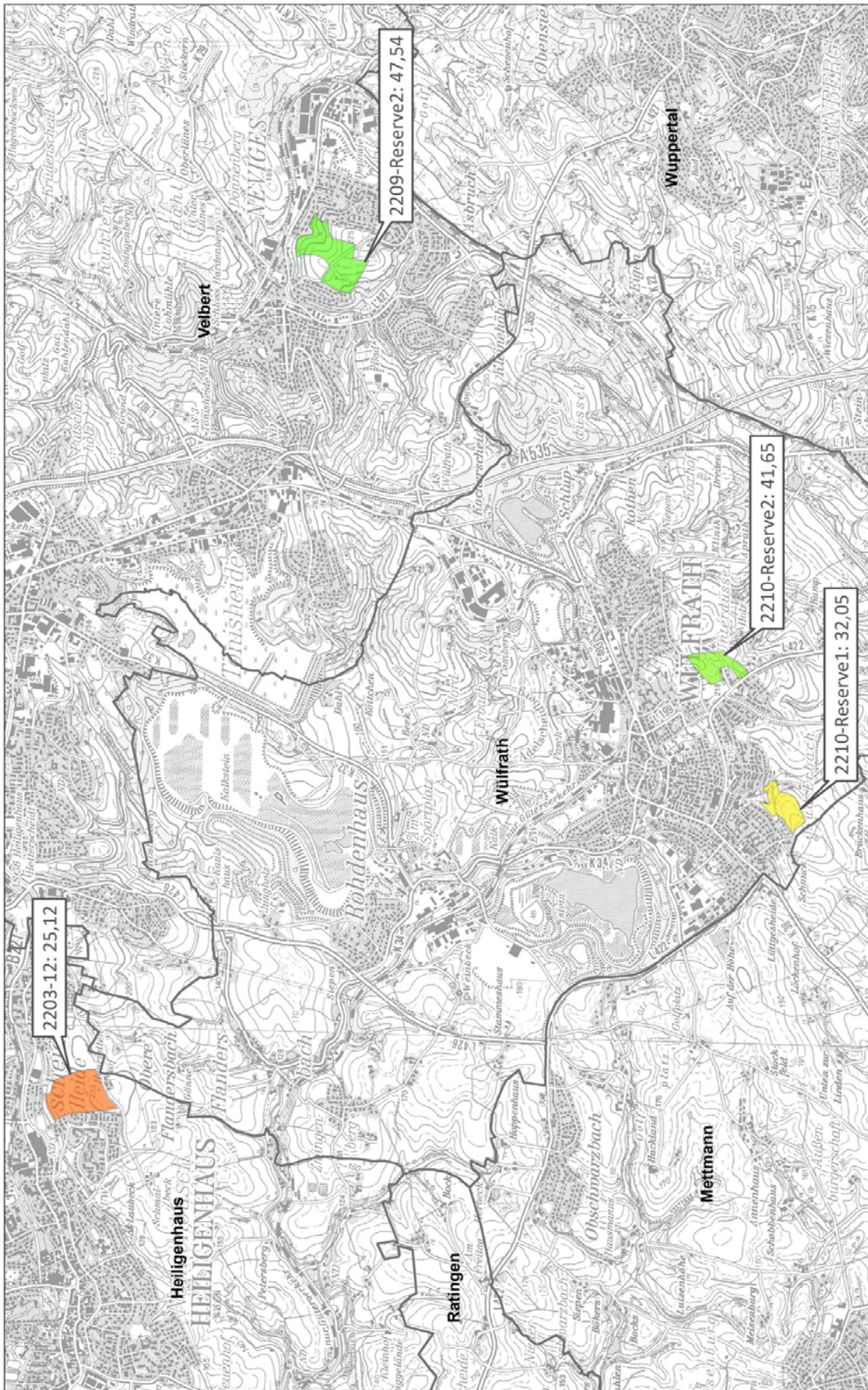


Abb. 7.1.1.6.1.3l: Geprüfte Flächen in Heiligenhaus, Wülfrath und Velbert