

6. Anlage

Bewertungsmatrizen und Lagepläne zu den Vorhaben des Haushaltstitels 77712 (UAI a)

TOP 30 → Seite 2 bis 61

Ohne Rang → Seite 62 bis 88

Bewertungsmatrizen und Lagepläne zu den Vorhaben des Haushaltstitels 77714 (UAI r)

TOP 30 → Seite 89 bis 148

Ohne Rang → Seite 149 bis 155



Priorisierung der Maßnahmen für 2015:
Um- und Ausbau von Landesstraßen bis 3,0 Mio EUR Gesamtkosten
Regionaler Auszug für den Bezirk Regionalrat Düsseldorf



L 439 Ausbau mit Radweg zw. Niederbonsfeld und Velbert/Langenberg (Kohlenstraße), 3.BA

43-4489

Gemeinde: **Velbert**

Kreis **Mettmann**

Regionalniederlassung **Niederrhein**

Verkehrsbelastung (DTV 2010): **10302** Kfz/24h

Aktuelle Kosten : **1,620** Mio. €

Baustand:

Fahrbahnbreite : **6,60** m

Länge : **0,500** km

Vorentwurf in Arbeit

Maßnahmenart:

Um- und Ausbau von Streckenabschnitten (außerorts)

Verkehrsfluss

Reisegeschwindigkeit:

eingeschränkt

Staurisiko:

gering

Straßenzustand

Gebrauchswert:

4,5

Substanzwert:

5

Verkehrssicherheit

Unfallsignifikanz:

auffällig

Gefährdungspotential:

hoch

Verkehrsbedeutung

Bedeutung im Netz:

regional

Vehrkkehrsbelastung:

hoch

Auslastungsgrad:

hoch

Straßenquerschnitt:

ausreichend dimensioniert

sonstige fachliche Belange

gering

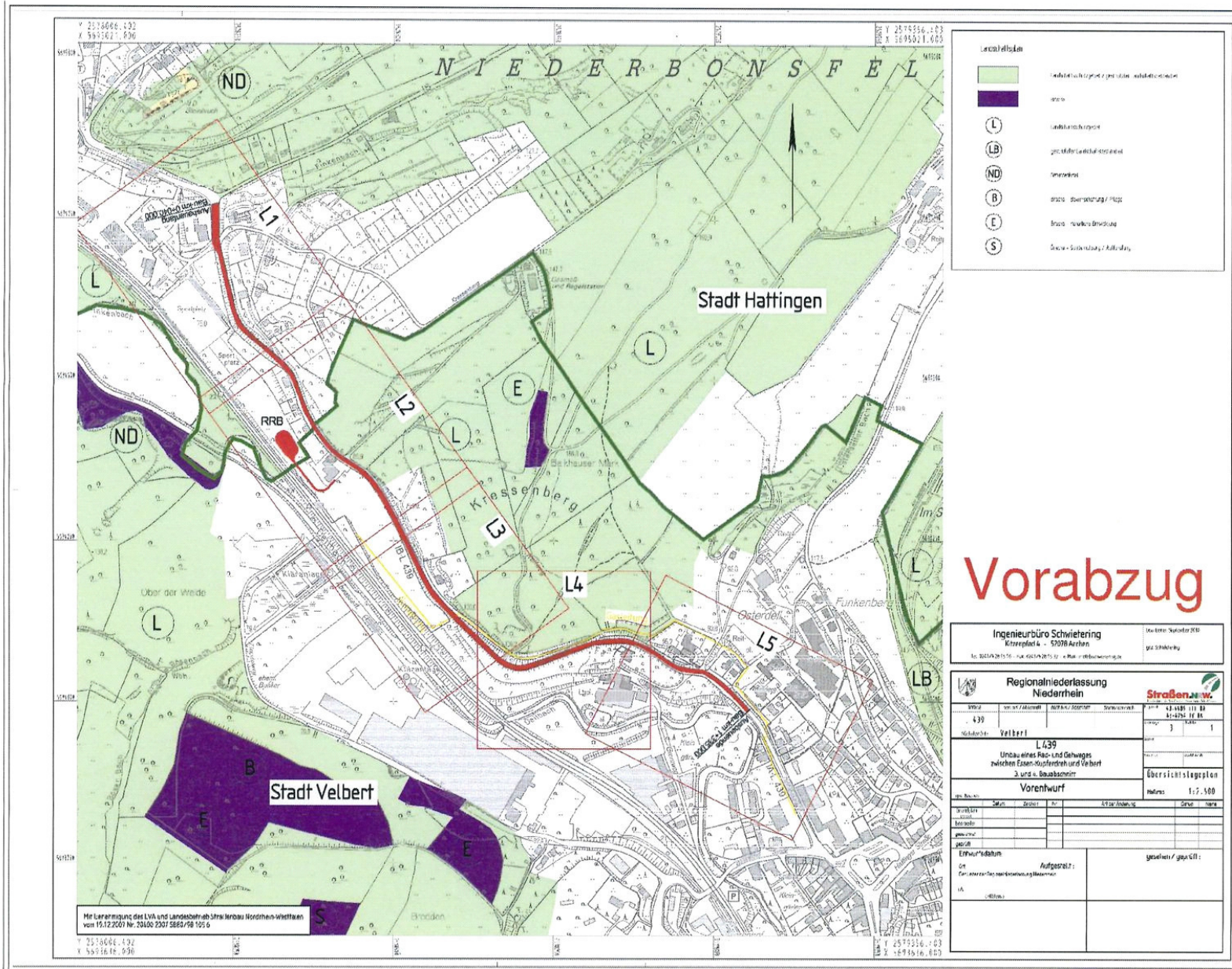
Unfallhäufungsstelle

Bemerkung: Realisierung soll zusammen mit dem 4. BA erfolgen, gemeinsame Planung, Finanzierungsanteile aus Titeln 777 12 und 777 14 voraussichtlich Planfeststellung erforderlich

Gültiger Rang (2014): **1**

Vorgeschlagener Rang (neu): **1**

Prioritätswert: **1,92**



Titel: 77712 Rang: 1

L 439 Ausbau mit Radweg zw. Niederbonsfeld und Velbert/Langenberg (Kohlenstraße), 3.



Priorisierung der Maßnahmen für 2015:
Um- und Ausbau von Landesstraßen bis 3,0 Mio EUR Gesamtkosten
Regionaler Auszug für den Bezirk Regionalrat Düsseldorf



L 427 Velbert/Langenberg, Bonsfelder Str., Fahrbahnaufweitung mit BÜ Umbau 48-3037

Gemeinde: **Velbert**

Kreis **Mettmann**

Regionalniederlassung **Niederrhein**

Verkehrsbelastung (DTV 2010): **4476** Kfz/24h

Aktuelle Kosten : **0,426** Mio. €

Baustand:

Fahrbahnbreite : **5,50** m

Länge : **0,150** km

Vorentwurf in Arbeit

Maßnahmenart:

Maßnahmen in Ortsdurchfahrten (ohne B, C)

Verkehrsfluss

Reisegeschwindigkeit:
Staurisiko:

eingeschränkt
mittel

Straßenzustand

Gebrauchswert: **4,5**
Substanzwert: **4,5**

Verkehrssicherheit

Unfallsignifikanz:
Gefährdungspotential:

unauffällig
mittel

Verkehrsbedeutung

Bedeutung im Netz: **regional**
Vehrkersbelastung: **mittel**
Auslastungsgrad: **mittel**
Straßenquerschnitt: **unzureichend dimensioniert**

sonstige fachliche Belange

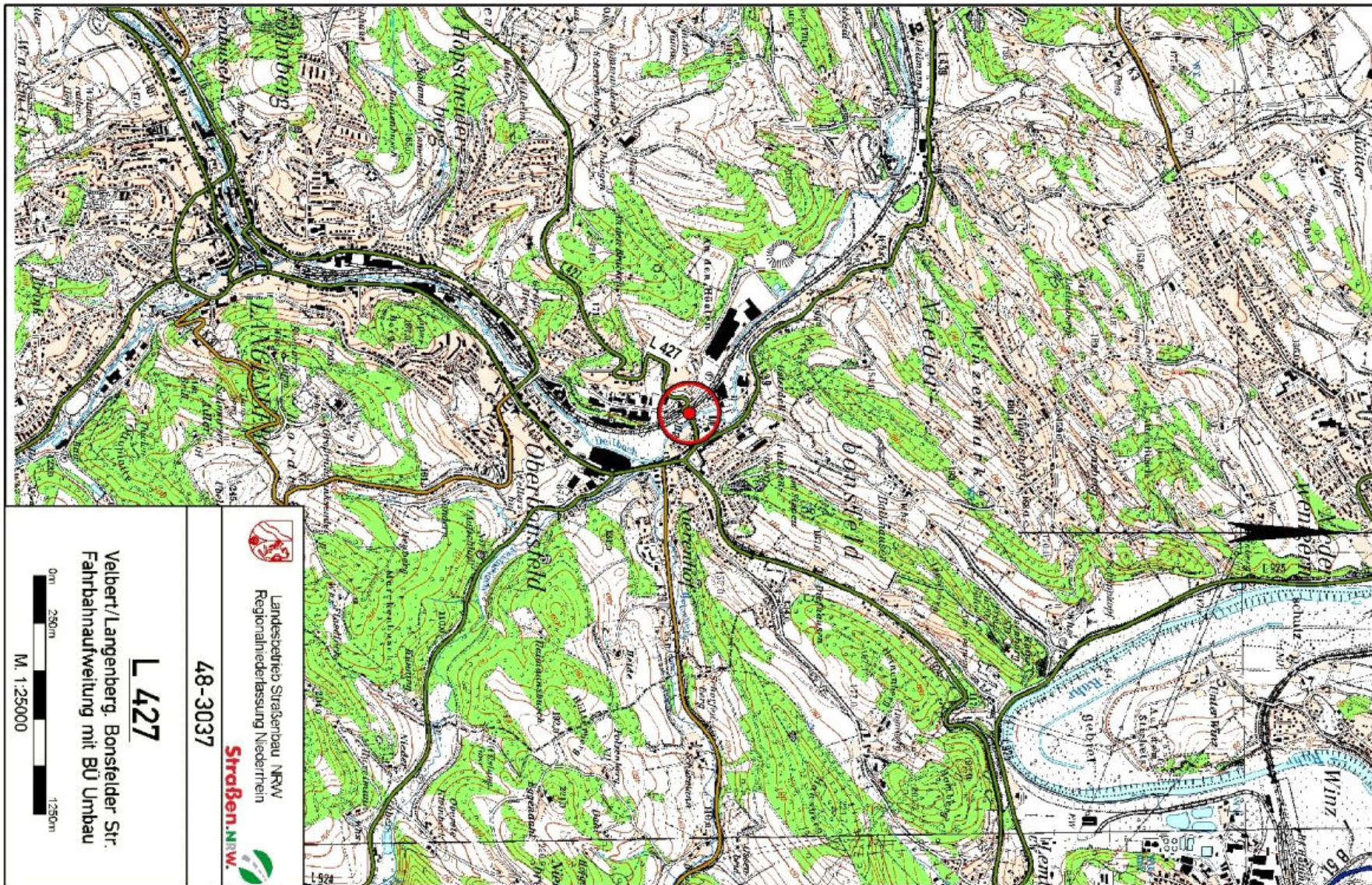
mittel

Gemeinschaftsmaßnahme mit DB
Langsamfahrstrecke der DB, BÜ Umbau zwingend erforderlich.
Realisierungszeitpunkt abhängig von Dispositionen der DB.
Gesamtkosten ca. 1,2 Mio. €, Kostenanteil UA Ila-Land ca. 416.000 €

Gültiger Rang (2014): **3**

Vorgeschlagener Rang (neu): **2**

Prioritätswert: **1,97**



Titel: 77712 Rang: 2

L 427 Velbert/Langenberg, Bonsfelder Str., Fahrbahnaufweitung mit BÜ Umbau

Kennung: 48-3037



Priorisierung der Maßnahmen für 2015:

Um- und Ausbau von Landesstraßen bis 3,0 Mio EUR Gesamtkosten

Regionaler Auszug für den Bezirk Regionalrat Düsseldorf



L 384 Umbau Kreuzung (Verlegung) bei Krefeld/Holterhöfe mit L 461 (BA Ost)

48-4791

Gemeinde: **Krefeld**

Krefeld (Stadt)

Regionalniederlassung Niederrhein

Verkehrsbelastung (DTV 2010): **4758** Kfz/24h

Aktuelle Kosten : **1,429** Mio. €

Baustand:

Fahrbahnbreite : **6,50** m

Länge : **0,900** km

**Planfeststellungsbeschluß
bestandskräftig/unanfechtbar**

Maßnahmenart:

Um- und Ausbau von Streckenabschnitten (außerorts)

Verkehrsfluss

Reisegeschwindigkeit:

eingeschränkt

Staurisiko:

gering

Straßenzustand

Gebrauchswert:

4

Substanzwert:

4

Verkehrssicherheit

Unfallsignifikanz:

unauffällig

Gefährdungspotential:

mittel

Verkehrsbedeutung

Bedeutung im Netz:

regional

Vehrkverkehrsbelastung:

mittel

Auslastungsgrad:

mittel

Straßenquerschnitt:

ausreichend dimensioniert

sonstige fachliche Belange

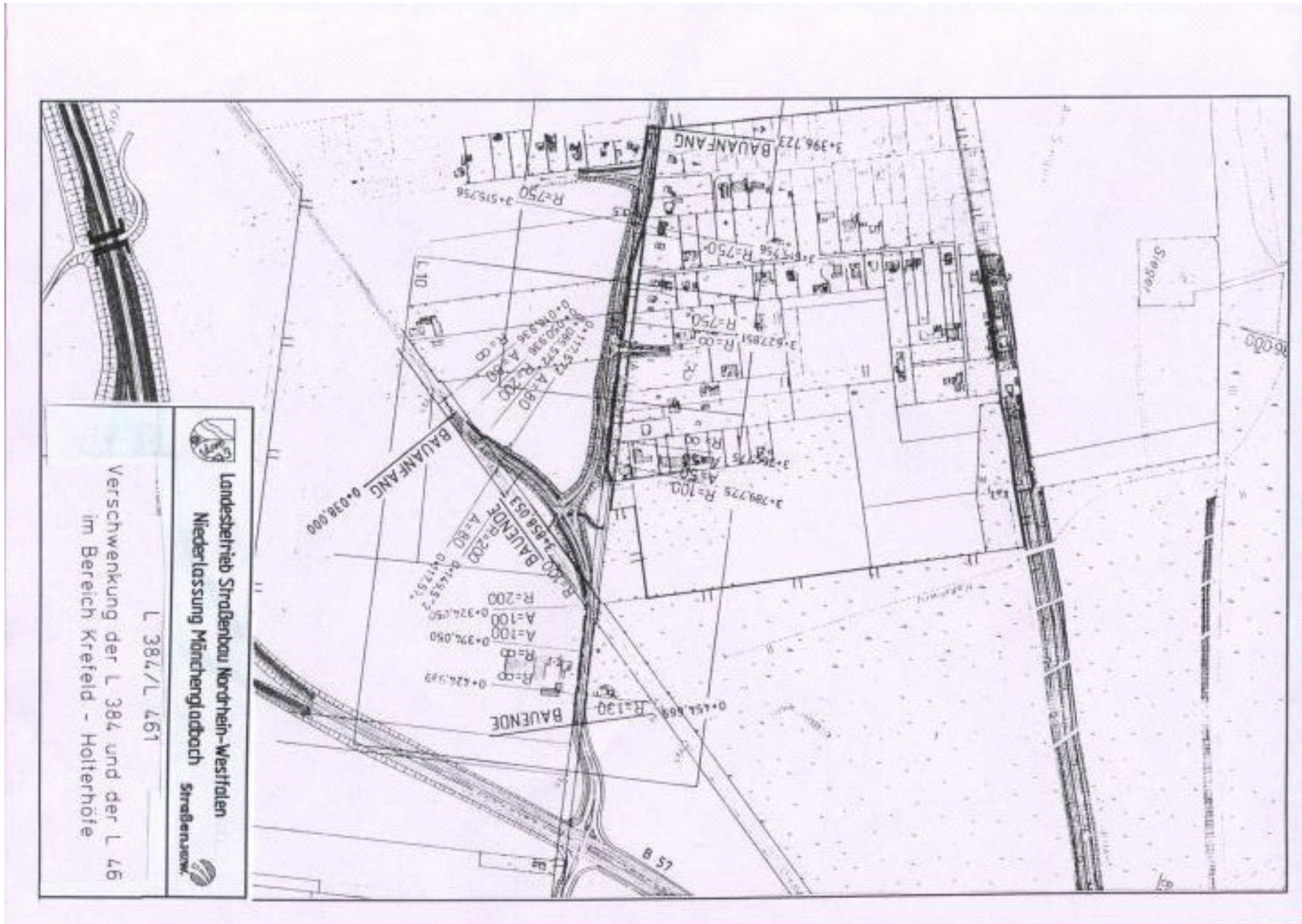
hoch

Der Planfeststellungsbeschluß ist rechtskräftig;
der Grunderwerb ist zum Teil bereits getätigt.
Bemerkung: Ausführungsplanung in Arbeit. Realisierung möglichst im
Anschluß an Ausbau mit Radweg (Prio 4 aus 2011, Bau ab Okt. 2011 bis ca.
2015)

Gültiger Rang (2014):

Vorgeschlagener Rang (neu):

Prioritätswert:



Titel: 77712 Rang: 3

L 384 Umbau Kreuzung (Verlegung) bei Krefeld/Holterhöfe mit L 461 (BA Ost)

Kennung: 48-4791



Priorisierung der Maßnahmen für 2015:
Um- und Ausbau von Landesstraßen bis 3,0 Mio EUR Gesamtkosten
Regionaler Auszug für den Bezirk Regionalrat Düsseldorf



L 26 /L 361/L461, Willich - Umabu des Knotens

48-4042

Gemeinde: **Willich**

Kreis **Viersen**

Regionalniederlassung **Niederrhein**

Verkehrsbelastung (DTV 2010): **17815** Kfz/24h

Aktuelle Kosten : **0,938** Mio. €

Baustand:

Fahrbahnbreite : **7,5** m

Länge : **0,100** km

Vorentwurf in Arbeit

Maßnahmenart:

Kreisverkehrsplatz bzw. sonst. Umbau von Kreuzungen

Verkehrsfluss

Reisegeschwindigkeit:
Staurisiko:

kaum eingeschränkt
mittel

Straßenzustand

Gebrauchswert: **2,5**
Substanzwert: **4,5**

Verkehrssicherheit

Unfallsignifikanz:
Gefährdungspotential:

auffällig
mittel

Verkehrsbedeutung

Bedeutung im Netz: **zwischenkommunal**
Verkehrsbelastung: **hoch**
Auslastungsgrad: **mittel**
Straßenquerschnitt: **ausreichend dimensioniert**

sonstige fachliche Belange

mittel

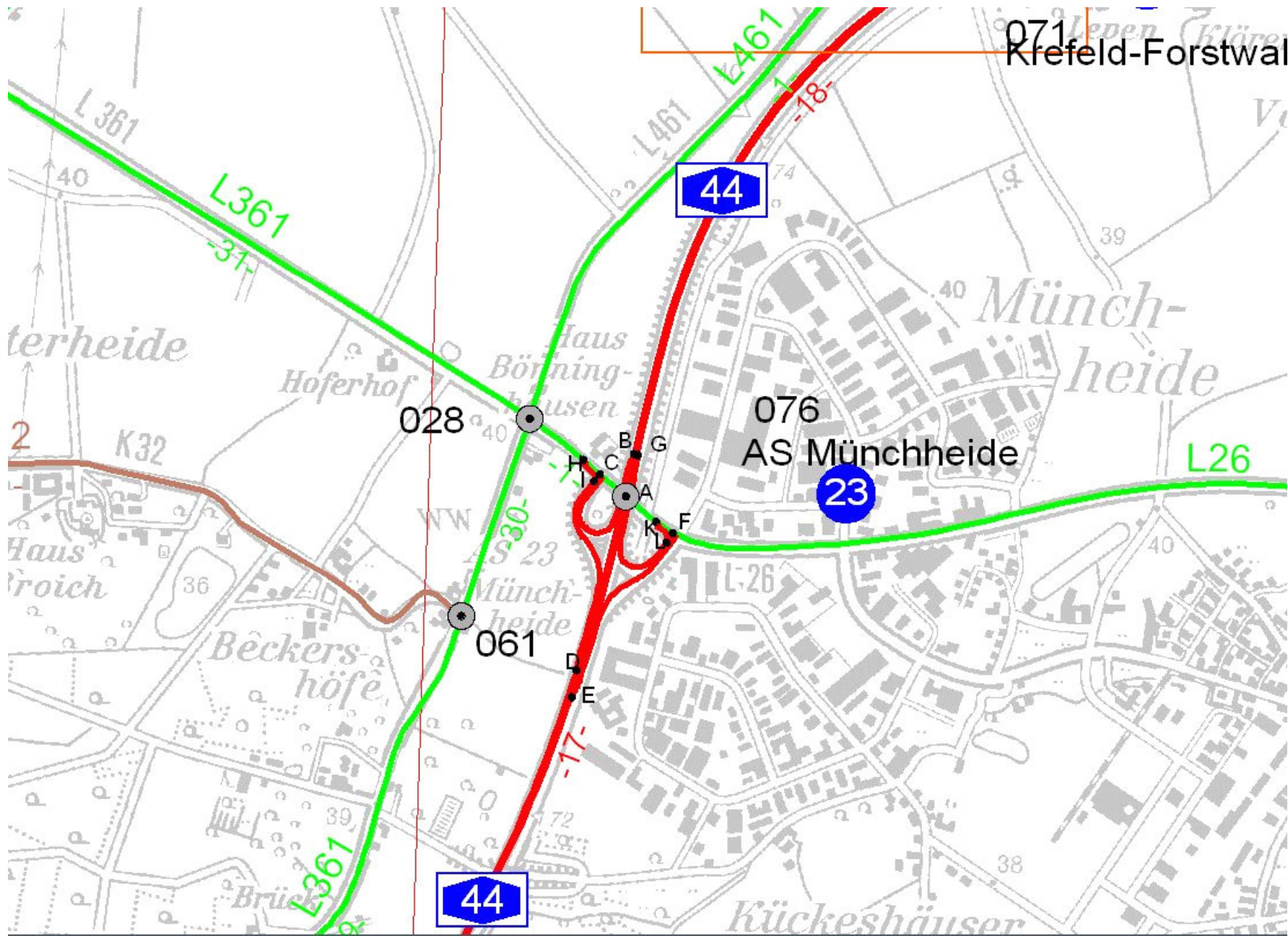
Zusammenhang mit Ausbau der AS Münchheide A 44/L 26

Bemerkung: Voraussichtliche Kosten sind im Zuge der Bearbeitung des VE korrigiert worden.

Gültiger Rang (2014): **5**

Vorgeschlagener Rang (neu): **4**

Prioritätswert: **2,08**



Titel: 77712 Rang: 4

L 26 /L 361/L461, Willich - Umabu des Knotens

Kennung: 48-4042



Priorisierung der Maßnahmen für 2015:
Um- und Ausbau von Landesstraßen bis 3,0 Mio EUR Gesamtkosten
Regionaler Auszug für den Bezirk Regionalrat Düsseldorf



L 280 /380, Dormagen, Ausbau des Knotens mit Rechtsabbieger

48-4052

Gemeinde: Dormagen	Kreis Neuss	Regionalniederlassung Niederrhein
Verkehrsbelastung (DTV 2010): 14157 Kfz/24h	Aktuelle Kosten : 0,200 Mio. €	Baustand:
Fahrbahnbreite : 7,50 m	Länge : 0,400 km	Vorplanung hat begonnen. Planungsauftrag wurde erteilt.

Maßnahmenart:

Kreisverkehrsplatz bzw. sonst. Umbau von Kreuzungen

Verkehrsfluss

Reisegeschwindigkeit: **eingeschränkt**
 Staurisiko: **mittel**

Straßenzustand

Gebrauchswert: **3**
 Substanzwert: **1,5**

Verkehrssicherheit

Unfallsignifikanz: **auffällig**
 Gefährdungspotential: **hoch**

Verkehrsbedeutung

Bedeutung im Netz: **regional**
 Verkehrsbelastung: **hoch**
 Auslastungsgrad: **hoch**
 Straßenquerschnitt: **eingeschränkt nutzbar**

sonstige fachliche Belange

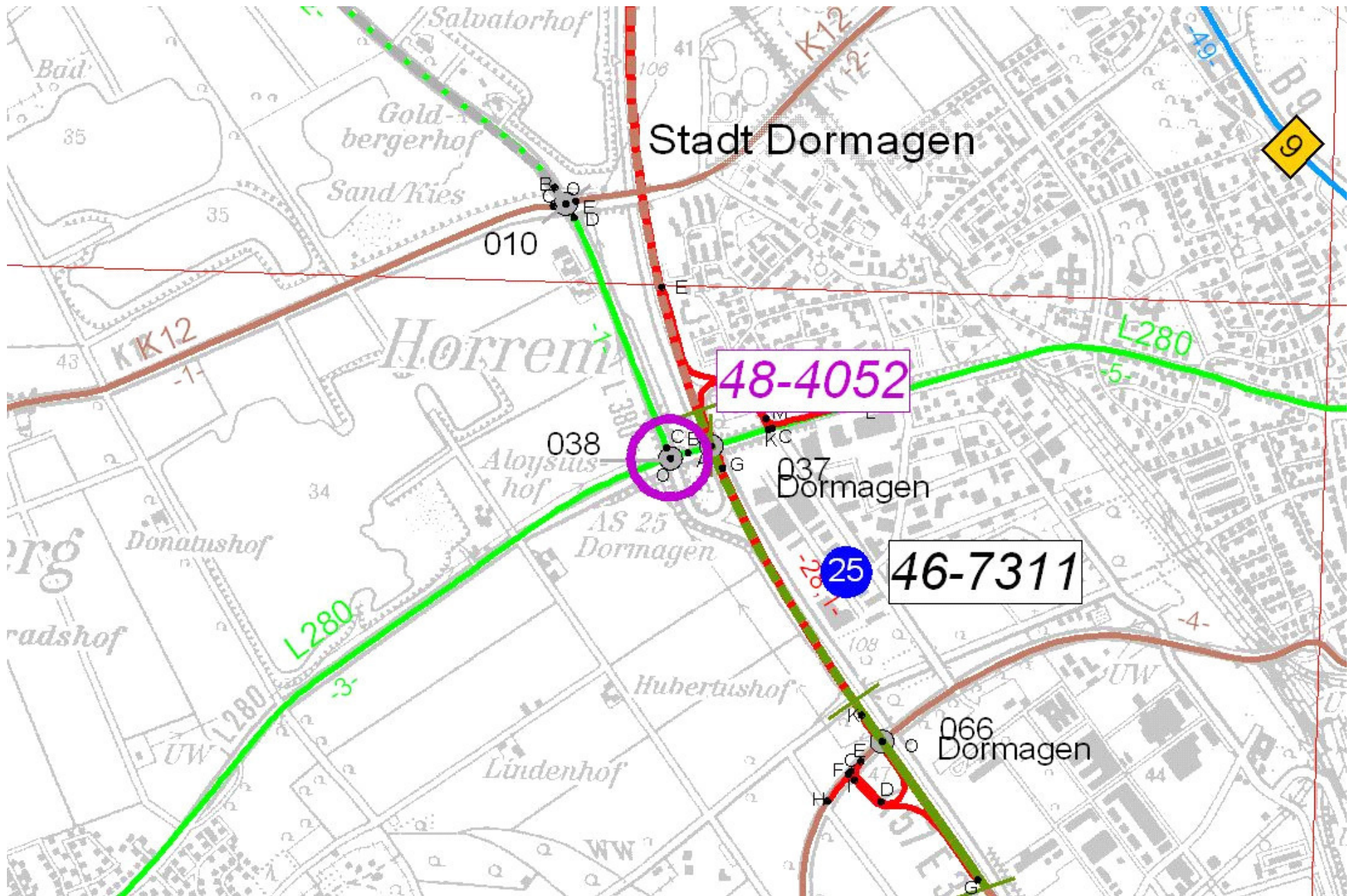
gering

Die sehr hohe Verkehrsbelastung des Knotens erfordert eine Verbesserung der Leistungsfähigkeit und des Verkehrsflusses.

Gültiger Rang (2014):

Vorgeschlagener Rang (neu):

Prioritätswert:



Titel: 77712 Rang: 5

L 280 /380, Dormagen, Ausbau des Knotens mit Rechtsabbieger

Kennung: 48-4052



Priorisierung der Maßnahmen für 2015:
Um- und Ausbau von Landesstraßen bis 3,0 Mio EUR Gesamtkosten
Regionaler Auszug für den Bezirk Regionalrat Düsseldorf



L 403 Wülfrath, Kreisverkehrsplatz Mettmanner Str./ Flandersbacher Str.

43-2203

Gemeinde: **Wülfrath**

Kreis **Mettmann**

Regionalniederlassung **Niederrhein**

Verkehrsbelastung (DTV 2010): **14000** Kfz/24h

Aktuelle Kosten : **0,256** Mio. €

Baustand:

Fahrbahnbreite : **8,20** m

Länge : **0,150** km

Vorentwurf in Arbeit

Maßnahmenart:

Kreisverkehrsplatz bzw. sonst. Umbau von Kreuzungen

Verkehrsfluss

Reisegeschwindigkeit:
Staurisiko:

eingeschränkt
gering

Straßenzustand

Gebrauchswert: **4,5**
Substanzwert: **4**

Verkehrssicherheit

Unfallsignifikanz:
Gefährdungspotential:

unauffällig
gering

Verkehrsbedeutung

Bedeutung im Netz: **großräumig/überregional**
Vehrkkehrsbelastung: **hoch**
Auslastungsgrad: **mittel**
Straßenquerschnitt: **ausreichend dimensioniert**

sonstige fachliche Belange

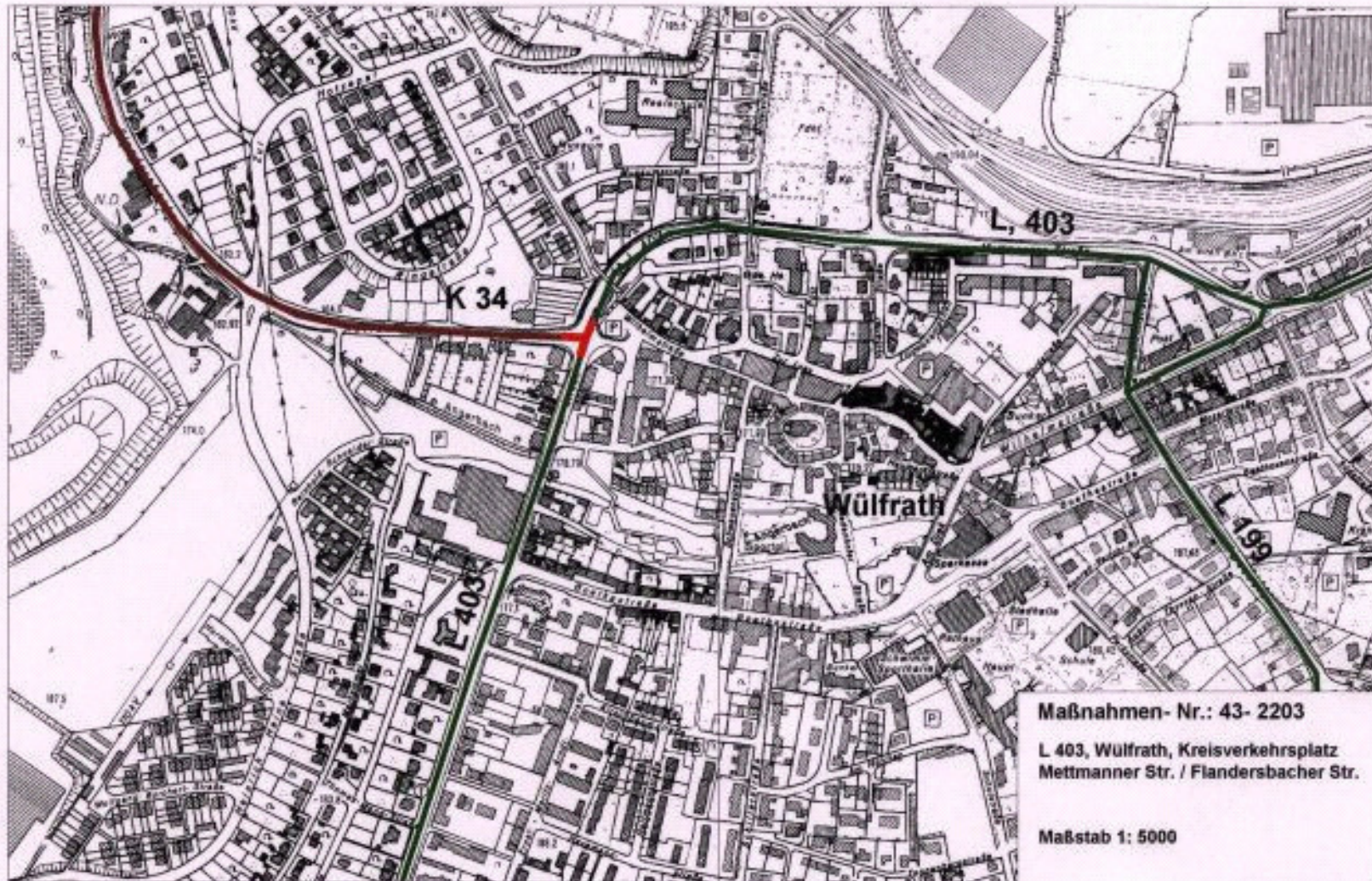
mittel

provisorischer Kreisverkehr bereits eingerichtet.
LRH moniert derzeitige Ausbildung und fordert zeitnahen Gesamtumbau gem. geltender Bestimmungen. Dieses ist in 2006 nach eingehender Prüfung in die Prioritätswertung eingeflossen.

Gültiger Rang (2014): **6**

Vorgeschlagener Rang (neu): **6**

Prioritätswert: **2,10**



Titel: 77712 Rang: 6

L 403 Wülfrath, Kreisverkehrsplatz Mettmanner Str./ Flandersbacher Str.

Kennung: 43-2203



Priorisierung der Maßnahmen für 2015:
Um- und Ausbau von Landesstraßen bis 3,0 Mio EUR Gesamtkosten
Regionaler Auszug für den Bezirk Regionalrat Düsseldorf



L 357 Ausbau bei Haan/Gruiten, Krzlg K 20 mit DB-Brücke

43-4416

Gemeinde: **Haan**

Kreis **Mettmann**

Regionalniederlassung **Niederrhein**

Verkehrsbelastung (DTV 2010): **6246** Kfz/24h

Aktuelle Kosten : **1,816** Mio. €

Baustand:

Fahrbahnbreite : **7,40** m

Länge : **0,200** km

Vorentwurf in Arbeit

Maßnahmenart:

Um- und Ausbau von Streckenabschnitten (außerorts)

Verkehrsfluss

Reisegeschwindigkeit:
Staurisiko:

kaum eingeschränkt
gering

Straßenzustand

Gebrauchswert: **4,5**
Substanzwert: **4**

Verkehrssicherheit

Unfallsignifikanz:
Gefährdungspotential:

auffällig
mittel

Verkehrsbedeutung

Bedeutung im Netz: **großräumig/überregional**
Vehrkkehrsbelastung: **mittel**
Auslastungsgrad: **gering**
Straßenquerschnitt: **ausreichend dimensioniert**

sonstige fachliche Belange

mittel

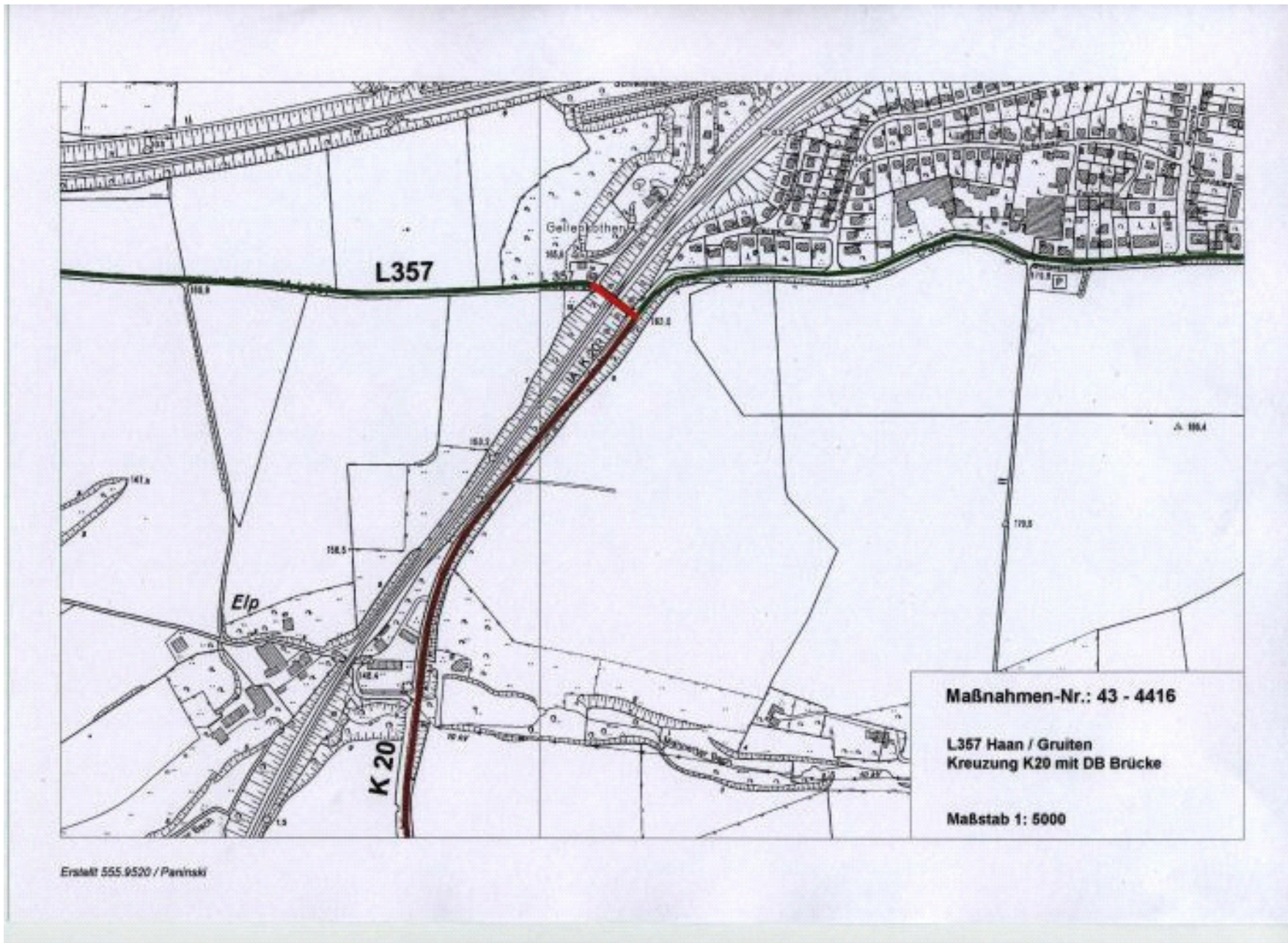
Unfallhäufungstelle.

Der Vorentwurf der Strassenplanung ist begonnen. Das BW ist zwischenzeitlich nach einer Prüfung als abgänglich einzustufen und muß voraussichtlich erneuert werden.

Gültiger Rang (2014): **7**

Vorgeschlagener Rang (neu): **7**

Prioritätswert: **2,10**



Titel: 77712 Rang: 7

L 357 Ausbau bei Haan/Gruiten, Krzg K 20 mit DB-Brücke

Kennung: 43-4416



Priorisierung der Maßnahmen für 2015:
Um- und Ausbau von Landesstraßen bis 3,0 Mio EUR Gesamtkosten
Regionaler Auszug für den Bezirk Regionalrat Düsseldorf



L 142 Umbau Knoten mit der B 477 bei Neuss-Wehl / Speck

48-3087

Gemeinde: Neuss	Kreis Neuss	Regionalniederlassung Niederrhein
Verkehrsbelastung (DTV 2010): 9432 Kfz/24h	Aktuelle Kosten : 0,510 Mio. €	Baustand:
Fahrbahnbreite : 7,50 m	Länge : 0,300 km	Vorplanung hat begonnen. Planungsauftrag wurde erteilt.

Maßnahmenart:

Kreisverkehrsplatz bzw. sonst. Umbau von Kreuzungen

Verkehrsfluss

Reisegeschwindigkeit: **eingeschränkt**
 Staurisiko: **hoch**

Straßenzustand

Gebrauchswert: **3**
 Substanzwert: **3**

Verkehrssicherheit

Unfallsignifikanz: **auffällig**
 Gefährdungspotential: **mittel**

Verkehrsbedeutung

Bedeutung im Netz: **großräumig/überregional**
 Verkehrsbelastung: **mittel**
 Auslastungsgrad: **hoch**
 Straßenquerschnitt: **ausreichend dimensioniert**

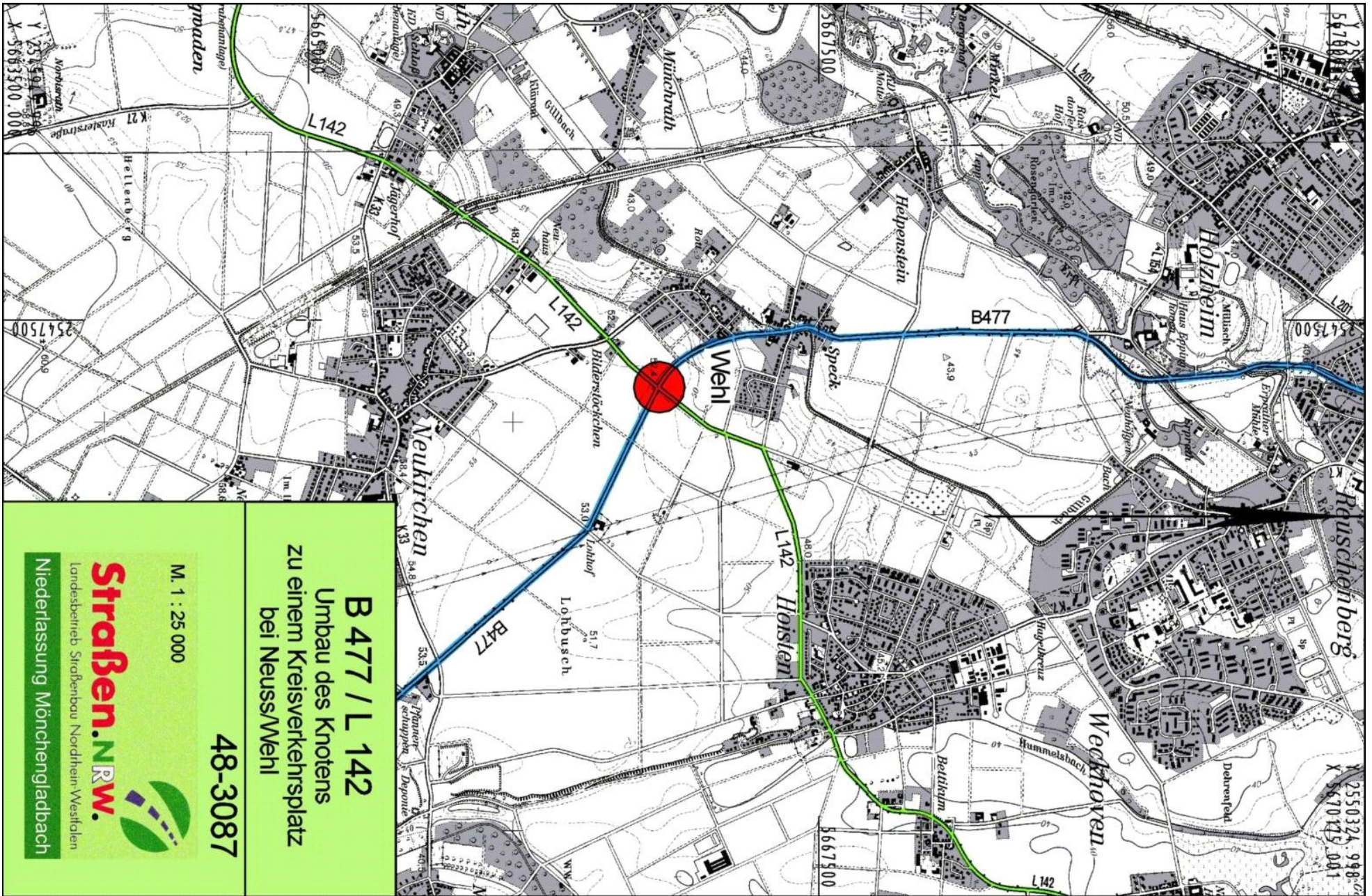
sonstige fachliche Belange

gering
 Umleitungsstrecke BAB A 46 / A 57
 Anteilige Kosten Bund : 50%

Gültiger Rang (2014):

Vorgeschlagener Rang (neu):

Prioritätswert:



B 477 / L 142
Umbau des Knotens
zu einem Kreisverkehrsplatz
bei Neuss/Wehl

M. 1 : 25 000

48-3087

Straßen.NRW.
Landesbetrieb Straßenbau Nordrhein-Westfalen
Niederlassung Mönchengladbach



Titel: 77712 Rang: 8

L 142 Umbau Knoten mit der B 477 bei Neuss-Wehl / Speck

Kennung: 48-3087



Priorisierung der Maßnahmen für 2015:
Um- und Ausbau von Landesstraßen bis 3,0 Mio EUR Gesamtkosten
Regionaler Auszug für den Bezirk Regionalrat Düsseldorf



L 156 Entwässerungsmissstand Ruhrstraße v.Einm. Isenbügeler Str. bis Walkmühle

43-0383

Gemeinde: **Heiligenhaus** Kreis **Mettmann** Regionalniederlassung **Niederrhein**

Verkehrsbelastung (DTV 2010): **5426** Kfz/24h

Aktuelle Kosten : **2,800** Mio. €

Baustand:

Fahrbahnbreite : **6,4** m

Länge : **2,240** km

ohne Planungsbeginn

Maßnahmenart:

Um- und Ausbau von Streckenabschnitten (außerorts)

Verkehrsfluss

Reisegeschwindigkeit:
Staurisiko:

kaum eingeschränkt
gering

Straßenzustand

Gebrauchswert: **4,5**
Substanzwert: **4,5**

Verkehrssicherheit

Unfallsignifikanz:
Gefährdungspotential:

unauffällig
gering

Verkehrsbedeutung

Bedeutung im Netz: **regional**
Vehrkersbelastung: **mittel**
Auslastungsgrad: **gering**
Straßenquerschnitt: **eingeschränkt nutzbar**

sonstige fachliche Belange

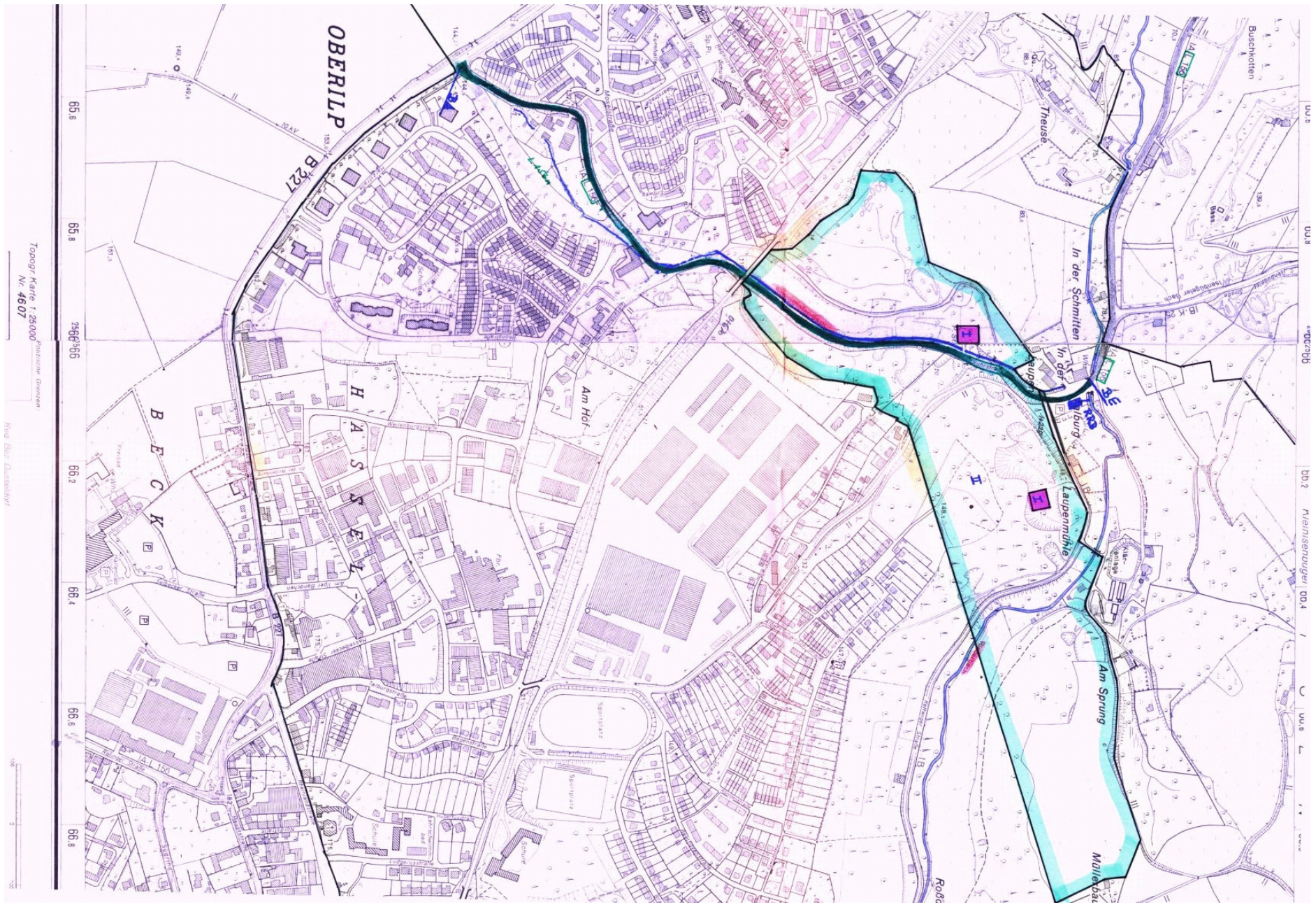
mittel

Die Einleitungsgenehmigung für Straßenoberflächenwasser in den Rinderbach ist am 31.12.2004 abgelaufen.
Wasserschutzgebiet

Gültiger Rang (2014): **9**

Vorgeschlagener Rang (neu): **9**

Prioritätswert: **2,16**



Titel: 77712 Rang: 9

L 156 Entwässerungsmisstand Ruhrstraße v.Einm. Isenbügeler Str. bis Walkmühle

Kennung: 43-0383



Priorisierung der Maßnahmen für 2015:
Um- und Ausbau von Landesstraßen bis 3,0 Mio EUR Gesamtkosten
Regionaler Auszug für den Bezirk Regionalrat Düsseldorf



L 423 Haan, Ausbau und Erneuerung der Entwässerung (ehemals WSZ II)

43-2202

Gemeinde: **Haan**

Kreis **Mettmann**

Regionalniederlassung **Niederrhein**

Verkehrsbelastung (DTV 2010): **4962** Kfz/24h

Aktuelle Kosten : **2,410** Mio. €

Baustand:

Fahrbahnbreite : **5,10** m

Länge : **1,000** km

Vorentwurf in Arbeit

Maßnahmenart:

Um- und Ausbau von Streckenabschnitten (außerorts)

Verkehrsfluss

Reisegeschwindigkeit:
Staurisiko:

eingeschränkt
gering

Straßenzustand

Gebrauchswert:
Substanzwert:

4
5

Verkehrssicherheit

Unfallsignifikanz:
Gefährdungspotential:

unauffällig
mittel

Verkehrsbedeutung

Bedeutung im Netz:
Vehrkkehrsbelastung:
Auslastungsgrad:
Straßenquerschnitt:

regional
mittel
gering
unzureichend dimensioniert

sonstige fachliche Belange

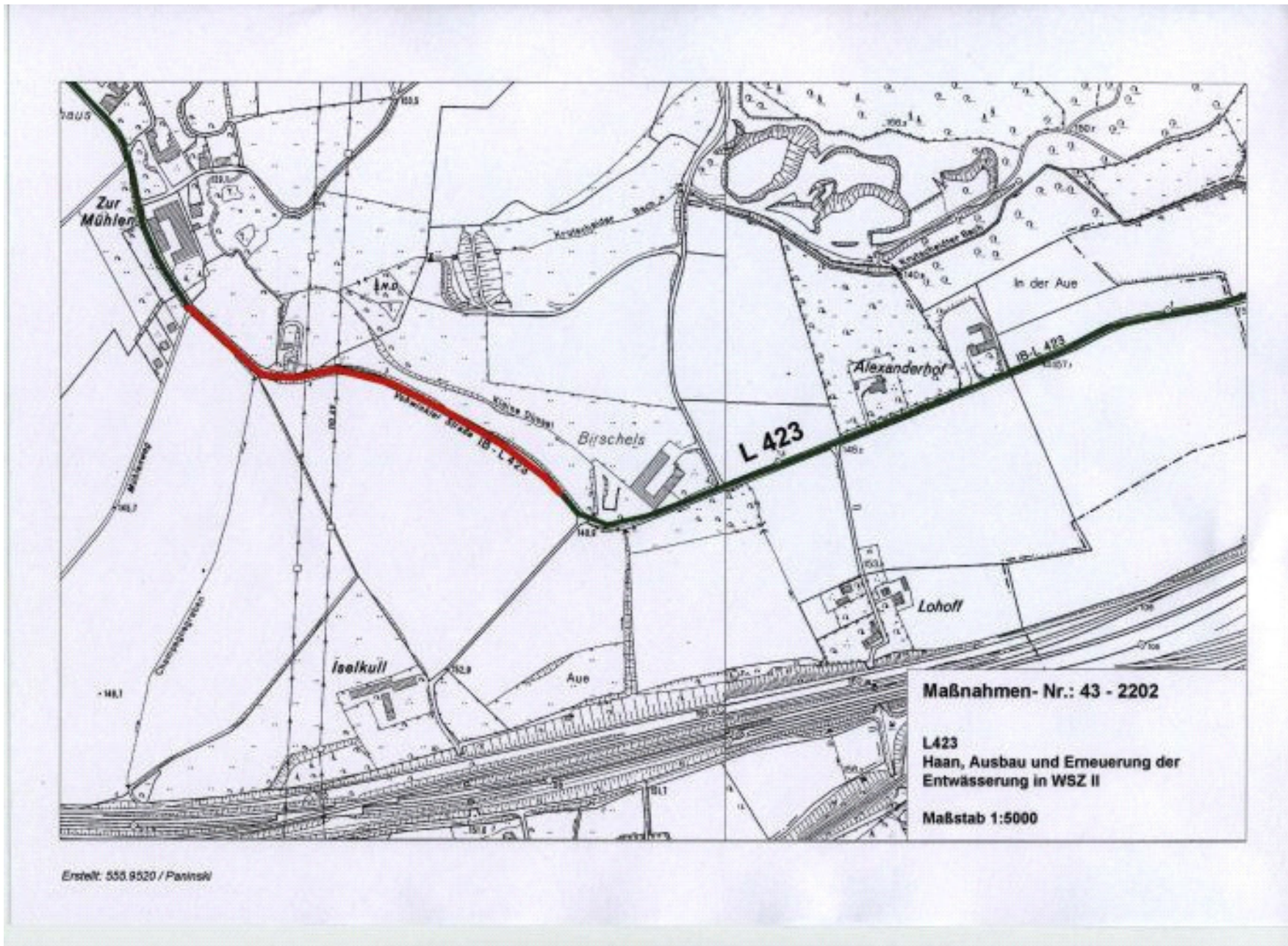
gering

Die WSZ wurde aufgehoben.
Eine Um- bzw. Neuplanung des Ausbauabschnittes wird erforderlich.

Gültiger Rang (2014): **10**

Vorgeschlagener Rang (neu): **10**

Prioritätswert: **2,13**



Titel: 77712 Rang: 10

L 423 Haan, Ausbau und Erneuerung der Entwässerung (ehemals WSZ II)

Kennung: 43-2202



Priorisierung der Maßnahmen für 2015:

Um- und Ausbau von Landesstraßen bis 3,0 Mio EUR Gesamtkosten

Regionaler Auszug für den Bezirk Regionalrat Düsseldorf



L 353 Langenfeld, Ausbau um einen Fahrstreifen von A59, AS Richrath, bis Mühlenweg

48-3261

Gemeinde: **Langenfeld Rheinl.**

Kreis **Mettmann**

Regionalniederlassung **Niederrhein**

Verkehrsbelastung (DTV 2010): **18531** Kfz/24h

Aktuelle Kosten : **0,620** Mio. €

Baustand:

Fahrbahnbreite : **9,0** m

Länge : **0,700** km

ohne Planungsbeginn

Maßnahmenart:

Maßnahmen in Ortsdurchfahrten (ohne B, C)

Verkehrsfluss

Reisegeschwindigkeit:

stark eingeschränkt

Staurisiko:

mittel

Straßenzustand

Gebrauchswert:

3,5

Substanzwert:

3,5

Verkehrssicherheit

Unfallsignifikanz:

unauffällig

Gefährdungspotential:

mittel

Verkehrsbedeutung

Bedeutung im Netz:

großräumig/überregional

Vehrkehrsbelastung:

hoch

Auslastungsgrad:

hoch

Straßenquerschnitt:

eingeschränkt nutzbar

sonstige fachliche Belange

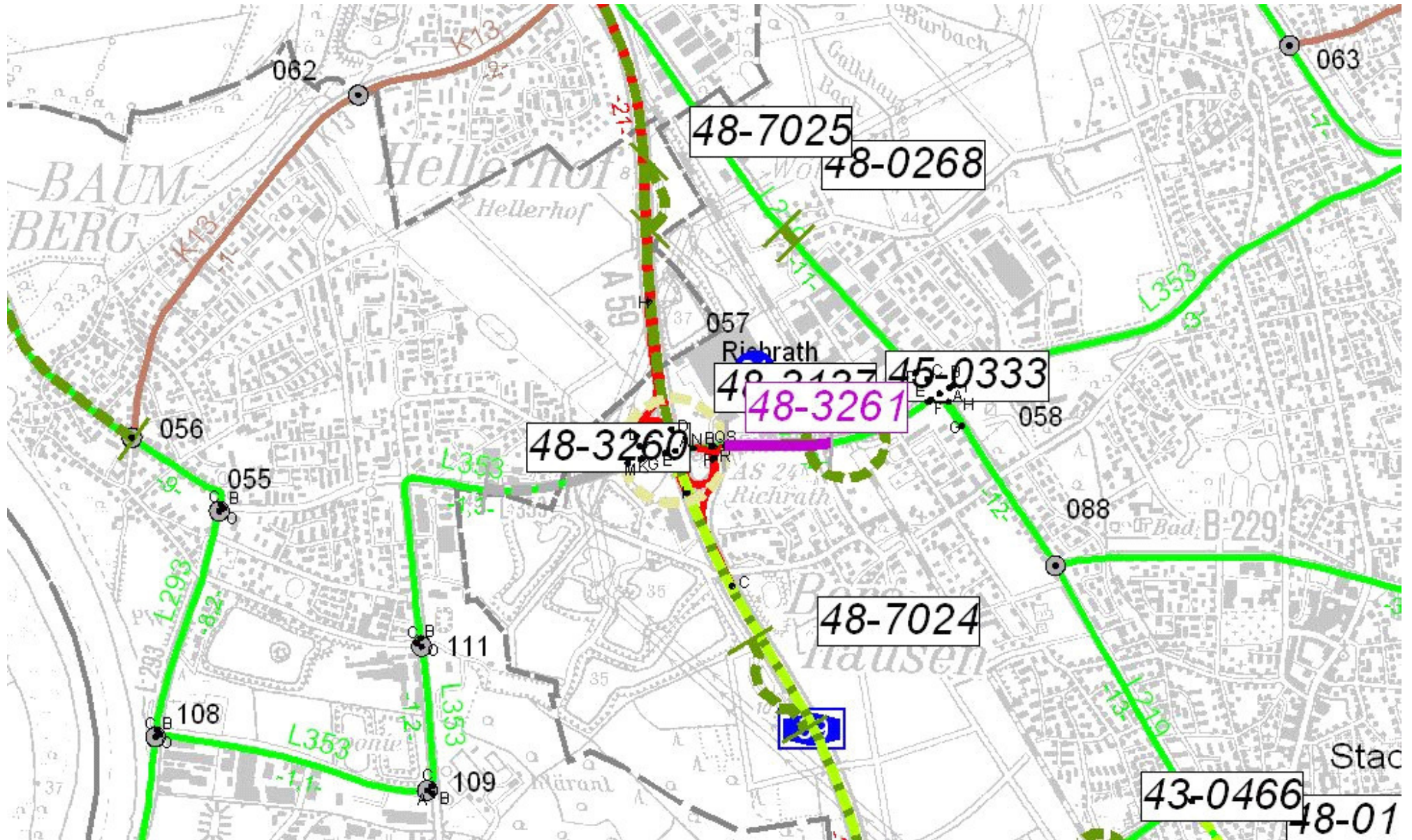
gering

Korrespondierende Planung mit Umbau AS Richrath (A 59) und Sanierung des DB-Bauwerkes zur Optimierung des Verkehrsflusses im Streckenzug

Gültiger Rang (2014):

Vorgeschlagener Rang (neu):

Prioritätswert:



Titel: 77712 Rang: 11

L 353 Langenfeld, Ausbau um einen Fahrstreifen von A59, AS Richrath, bis Mühlenweg

Kennung: 48-3261



Priorisierung der Maßnahmen für 2015:
Um- und Ausbau von Landesstraßen bis 3,0 Mio EUR Gesamtkosten
Regionaler Auszug für den Bezirk Regionalrat Düsseldorf

L 353 Monheim/Langenfeld, Ausbau von Konrad-Zuse-Str. bis A 59 AS Richrath

48-3260

Gemeinde: **Langenfeld Rheinl.**

Kreis **Mettmann**

Regionalniederlassung **Niederrhein**

Verkehrsbelastung (DTV 2010): **18531** Kfz/24h

Aktuelle Kosten : **0,650** Mio. €

Baustand:

Fahrbahnbreite : **9,0** m

Länge : **0,700** km

ohne Planungsbeginn

Maßnahmenart:

Maßnahmen in Ortsdurchfahrten (ohne B, C)

Verkehrsfluss

Reisegeschwindigkeit:

stark eingeschränkt

Staurisiko:

mittel

Straßenzustand

Gebrauchswert:

3,5

Substanzwert:

3,5

Verkehrssicherheit

Unfallsignifikanz:

unauffällig

Gefährdungspotential:

mittel

Verkehrsbedeutung

Bedeutung im Netz:

großräumig/überregional

Vehrkehrsbelastung:

hoch

Auslastungsgrad:

hoch

Straßenquerschnitt:

eingeschränkt nutzbar

sonstige fachliche Belange

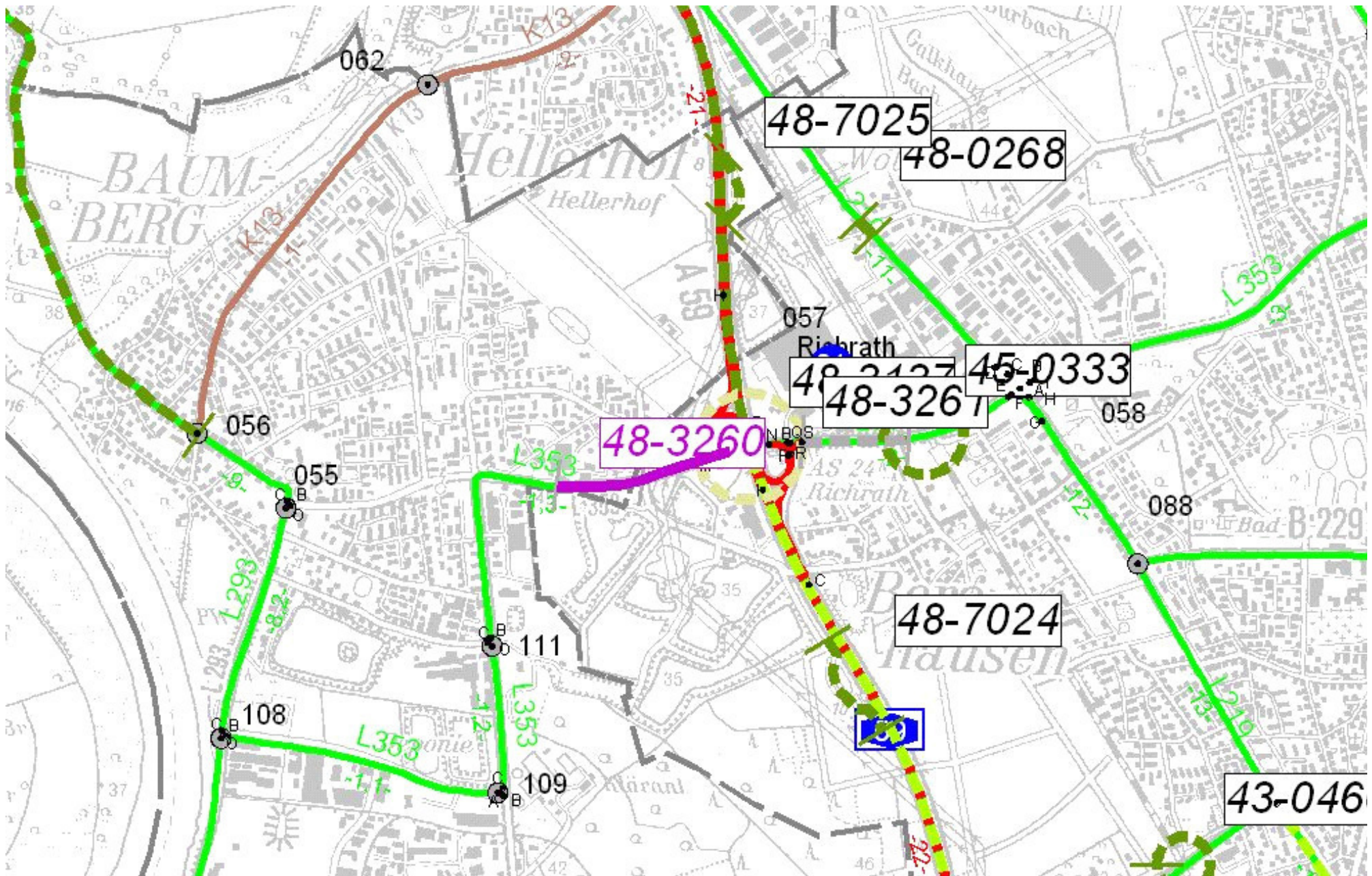
gering

Korrespondierende Planung mit Umbau AS Richrath (A 59) und Sanierung des DB-Bauwerkes zur Optimierung des Verkehrsflusses im Streckenzug

Gültiger Rang (2014):

Vorgeschlagener Rang (neu):

Prioritätswert:



Titel: 77712 Rang: 12

L 353 Monheim/Langenfeld, Ausbau von Konrad-Zuse-Str. bis A 59 AS Richrath

Kennung: 48-3260



Priorisierung der Maßnahmen für 2015:
Um- und Ausbau von Landesstraßen bis 3,0 Mio EUR Gesamtkosten
Regionaler Auszug für den Bezirk Regionalrat Düsseldorf

L 381 /L 382, Korschenbroich Umbau zum KVP Hindenburgstraße

48-3508

Gemeinde: **Korschenbroich**

Kreis **Neuss**

Regionalniederlassung **Niederrhein**

Verkehrsbelastung (DTV 2010): **10822** Kfz/24h

Aktuelle Kosten : **0,450** Mio. €

Baustand:

Fahrbahnbreite : **7,50** m

Länge : **0,050** km

ohne Planungsbeginn

Maßnahmenart:

Kreisverkehrsplatz bzw. sonst. Umbau von Kreuzungen

Verkehrsfluss

Reisegeschwindigkeit:
Staurisiko:

kaum eingeschränkt
gering

Straßenzustand

Gebrauchswert: **4,5**
Substanzwert: **3,5**

Verkehrssicherheit

Unfallsignifikanz:
Gefährdungspotential:

unauffällig
mittel

Verkehrsbedeutung

Bedeutung im Netz: **regional**
Vehrkkehrsbelastung: **hoch**
Auslastungsgrad: **mittel**
Straßenquerschnitt: **ausreichend dimensioniert**

sonstige fachliche Belange

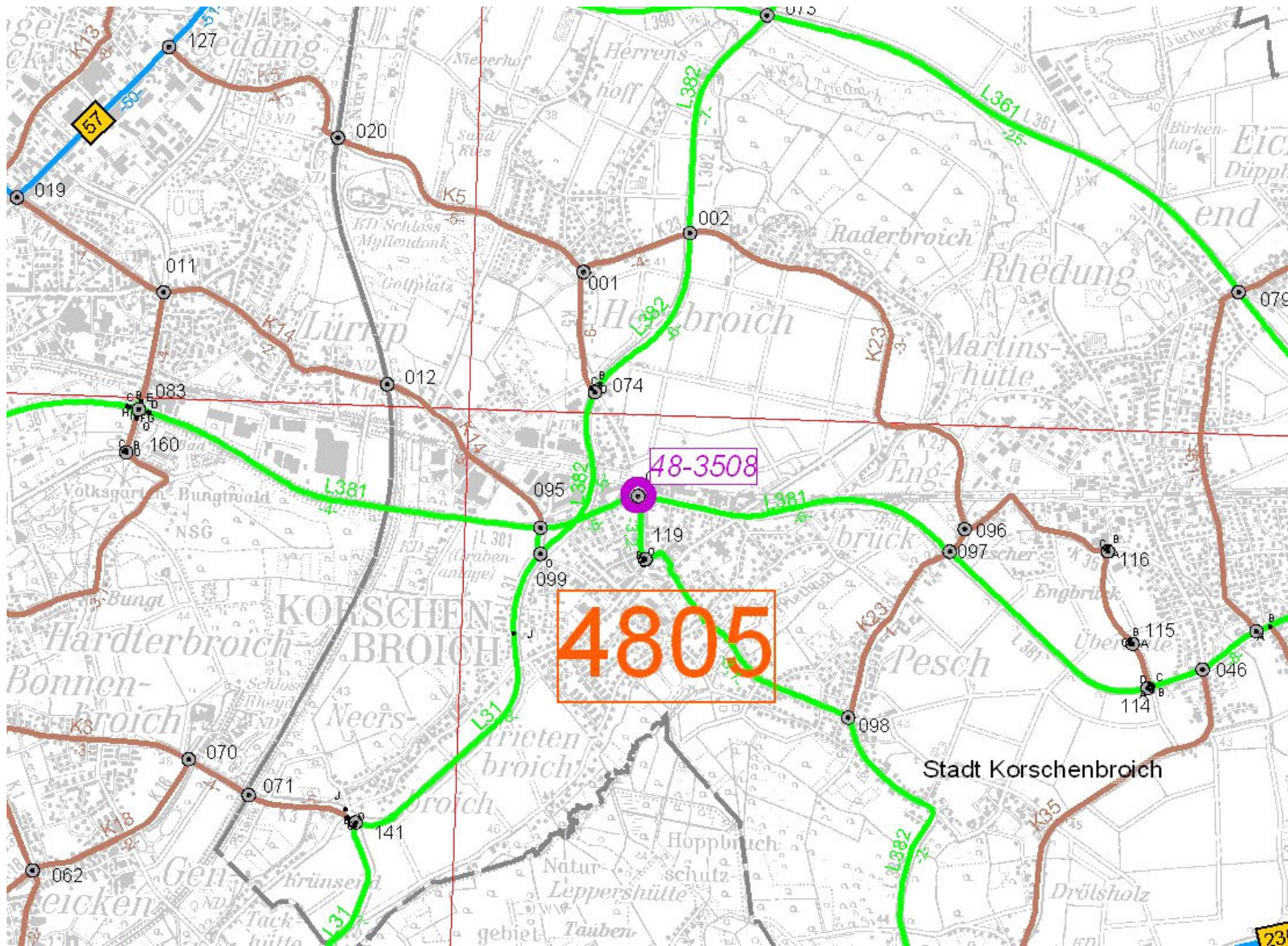
mittel

Optimierung des Verkehrsablaufes unter Berücksichtigung der korrespondierenden Maßnahme "L 381, 4-str. Ausbau - Volksbadstr-L 382 Korschenbroich"

Gültiger Rang (2014): **11**

Vorgeschlagener Rang (neu): **13**

Prioritätswert: **2,19**



Titel: 77712 Rang: 13

L 381 /L 382, Korschenbroich Umbau zum KVP Hindenburgstraße

Kennung: 48-3508



Priorisierung der Maßnahmen für 2015:
Um- und Ausbau von Landesstraßen bis 3,0 Mio EUR Gesamtkosten
Regionaler Auszug für den Bezirk Regionalrat Düsseldorf



L 116 Umbau OD Jüchen/Dürselen

48-4482

Gemeinde: **Jüchen**

Kreis Neuss

Regionalniederlassung Niederrhein

Verkehrsbelastung (DTV 2010): **2215** Kfz/24h

Aktuelle Kosten : **0,701** Mio. €

Baustand:

Fahrbahnbreite : **5,00** m

Länge : **0,500** km

**Planfeststellungsbeschluß
bestandskräftig/unanfechtbar**

Maßnahmenart:

Maßnahmen in Ortsdurchfahrten (ohne B, C)

Verkehrsfluss

Reisegeschwindigkeit:
Staurisiko:

**eingeschränkt
gering**

Straßenzustand

Gebrauchswert:
Substanzwert:

**4
4**

Verkehrssicherheit

Unfallsignifikanz:
Gefährdungspotential:

**unauffällig
hoch**

Verkehrsbedeutung

Bedeutung im Netz:
Vehrkkehrsbelastung:
Auslastungsgrad:
Straßenquerschnitt:

**zwischengemeindlich
gering
gering
unzureichend dimensioniert**

sonstige fachliche Belange

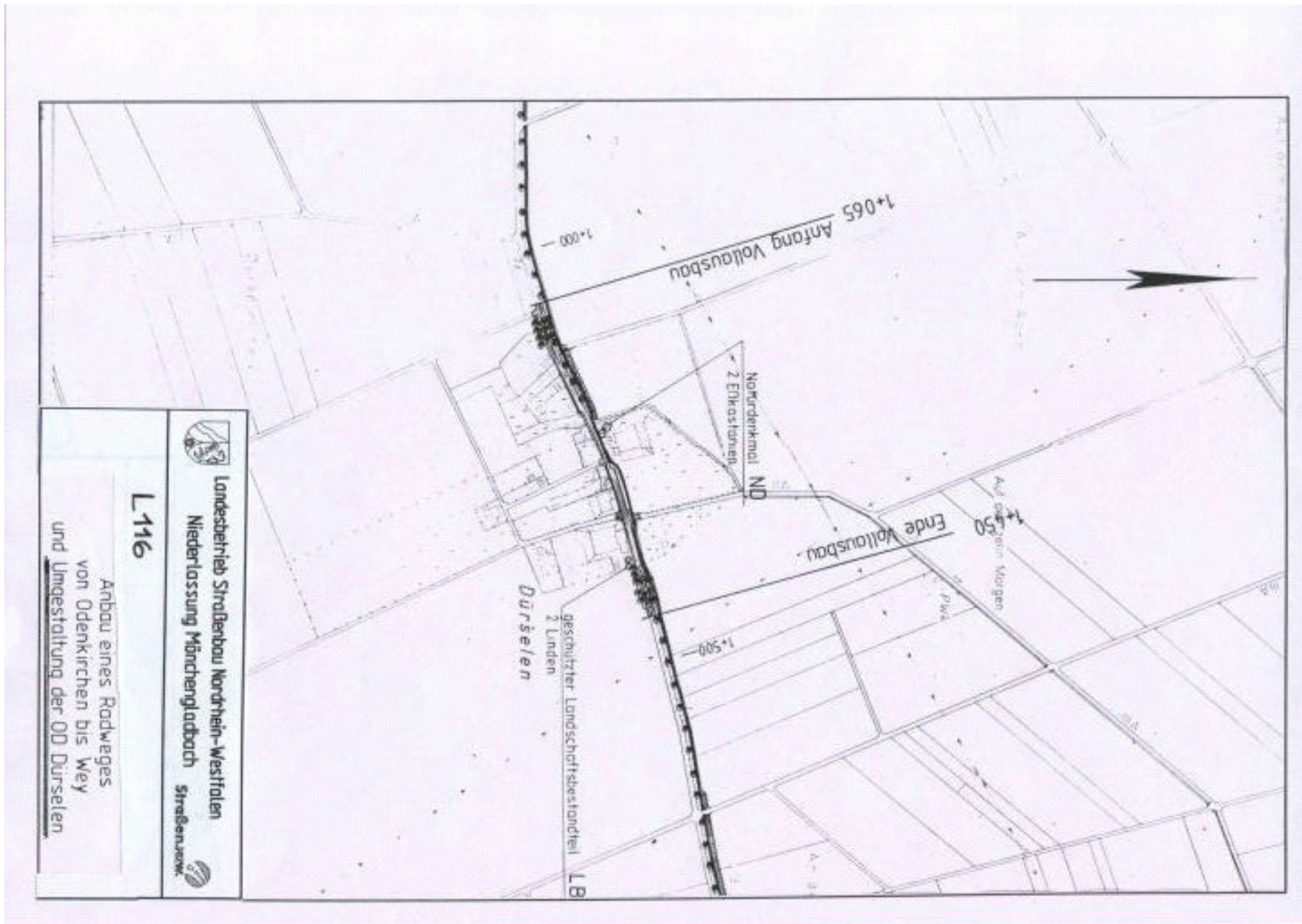
Lückenschluß im Radwegenetz;
baureif

gering

Gültiger Rang (2014): 12

Vorgeschlagener Rang (neu): 14

Prioritätswert: 2,21



Titel: 77712 Rang: 14

L 116 Umbau OD Jüchen/Dürselen

Kennung: 48-4482



Priorisierung der Maßnahmen für 2015:
Um- und Ausbau von Landesstraßen bis 3,0 Mio EUR Gesamtkosten
Regionaler Auszug für den Bezirk Regionalrat Düsseldorf



L 382 Ausbau d. Knotens Oberschlesienstraße/ Anrather Straße

48-4027

Gemeinde: Krefeld	Krefeld (Stadt)	Regionalniederlassung Niederrhein
Verkehrsbelastung (DTV 2010): 14289 Kfz/24h	Aktuelle Kosten : 0,422 Mio. €	Baustand:
Fahrbahnbreite : 9,5 m	Länge : 0,300 km	Gesamtfertigstellung / Verkehrsfreigabe

Maßnahmenart:

Kreisverkehrsplatz bzw. sonst. Umbau von Kreuzungen

Verkehrsfluss

Reisegeschwindigkeit: **kaum eingeschränkt**
 Staurisiko: **gering**

Straßenzustand

Gebrauchswert: **4,5**
 Substanzwert: **3**

Verkehrssicherheit

Unfallsignifikanz: **unauffällig**
 Gefährdungspotential: **mittel**

Verkehrsbedeutung

Bedeutung im Netz: **regional**
 Verkehrsbelastung: **hoch**
 Auslastungsgrad: **mittel**
 Straßenquerschnitt: **ausreichend dimensioniert**

sonstige fachliche Belange

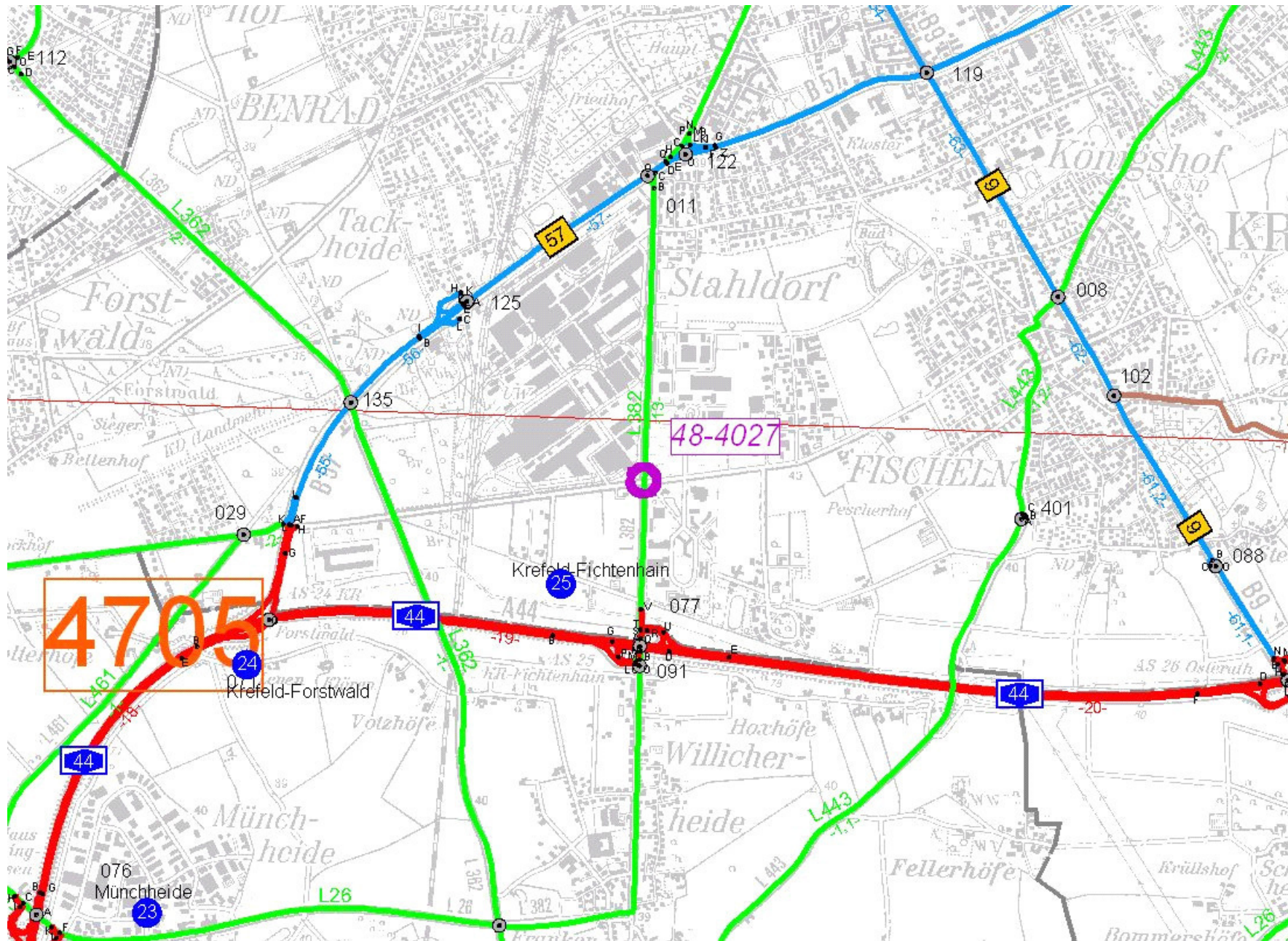
mittel

Der KVP wurde in 2007 als Gemeinschaftsmaßnahme von Stadt, Land und Thyssen-Krupp durch die Stadt realisiert. Der Landesanteil wurde durch Thyssen-Krupp vorfinanziert und soll unter Berücksichtigung der Mittelverfügbarkeit im Landeshaushalt und der Prioritäteneinstufung des Regionalrates bis 31.12.2015 refinanziert werden. Anderenfalls muß die

Gültiger Rang (2014): 13

Vorgeschlagener Rang (neu): 15

Prioritätswert: 2,22



Titel: 77712 Rang: 15

L 382 Ausbau d. Knotens Oberschlesienstraße/ Anrather Straße

Kennung: 48-4027



Priorisierung der Maßnahmen für 2015:
Um- und Ausbau von Landesstraßen bis 3,0 Mio EUR Gesamtkosten
Regionaler Auszug für den Bezirk Regionalrat Düsseldorf



L 362 Umbau des Knotens mit der L 379 zum KVP in Tönisvorst

48-4012

Gemeinde: Tönisvorst		Kreis Viersen	Regionalniederlassung Niederrhein
Verkehrsbelastung (DTV 2010): 10250 Kfz/24h	Aktuelle Kosten:	0,420 Mio. €	Baustand:
Fahrbahnbreite: 7,60 m	Länge:	0,200 km	Verkehrsuntersuchung hat begonnen.

Maßnahmenart:

Kreisverkehrsplatz bzw. sonst. Umbau von Kreuzungen

Verkehrsfluss

Reisegeschwindigkeit: **eingeschränkt**
 Staurisiko: **hoch**

Straßenzustand

Gebrauchswert: **4**
 Substanzwert: **4**

Verkehrssicherheit

Unfallsignifikanz: **auffällig**
 Gefährdungspotential: **mittel**

Verkehrsbedeutung

Bedeutung im Netz: **regional**
 Verkehrsbelastung: **mittel**
 Auslastungsgrad: **hoch**
 Straßenquerschnitt: **ausreichend dimensioniert**

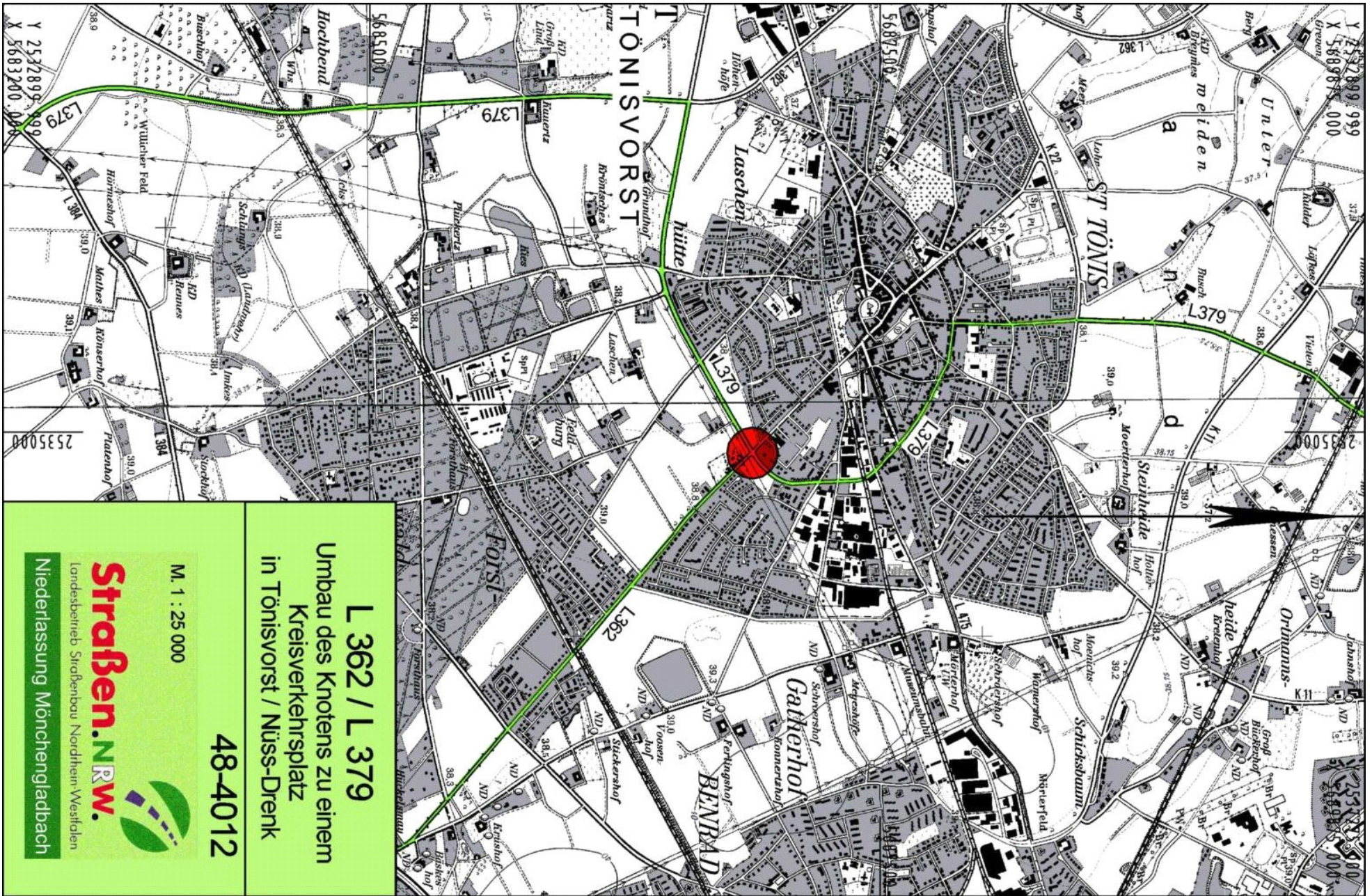
sonstige fachliche Belange

nicht vorhanden

Gültiger Rang (2014): 14

Vorgeschlagener Rang (neu): 16

Prioritätswert: 2,24



L 362 / L 379
Umbau des Knotens zu einem
Kreisverkehrsplatz
in Tönisvorst / Nüss-Drenk

M. 1 : 25 000

48-4012

Straßen.NRW.
Landesbetrieb Straßenbau Nordrhein-Westfalen
Niederlassung Mönchengladbach

Titel: 77712 Rang: 16

L 362 Umbau des Knotens mit der L 379 zum KVP in Tönisvorst

Kennung: 48-4012



Priorisierung der Maßnahmen für 2015:
 Um- und Ausbau von Landesstraßen bis 3,0 Mio EUR Gesamtkosten
 Regionaler Auszug für den Bezirk Regionalrat Düsseldorf



L 142 Umbau des Knotens L 142/ Am Bilderstöckchen/ Wehler Dorfstraße zu einem KVP

48-4016

Gemeinde: **Grevenbroich** Kreis **Neuss** Regionalniederlassung **Niederrhein**

Verkehrsbelastung (DTV 2010): **8670** Kfz/24h

Aktuelle Kosten : **0,500** Mio. €

Baustand:

Fahrbahnbreite : **6,50** m

Länge : **0,400** km

ohne Planungsbeginn

Maßnahmenart:

Kreisverkehrsplatz bzw. sonst. Umbau von Kreuzungen

Verkehrsfluss

Reisegeschwindigkeit:
 Staurisiko:

stark eingeschränkt
mittel

Straßenzustand

Gebrauchswert: **4,5**
 Substanzwert: **3,5**

Verkehrssicherheit

Unfallsignifikanz:
 Gefährdungspotential:

auffällig
mittel

Verkehrsbedeutung

Bedeutung im Netz: **regional**
 Verkehrsbelastung: **mittel**
 Auslastungsgrad: **hoch**
 Straßenquerschnitt: **ausreichend dimensioniert**

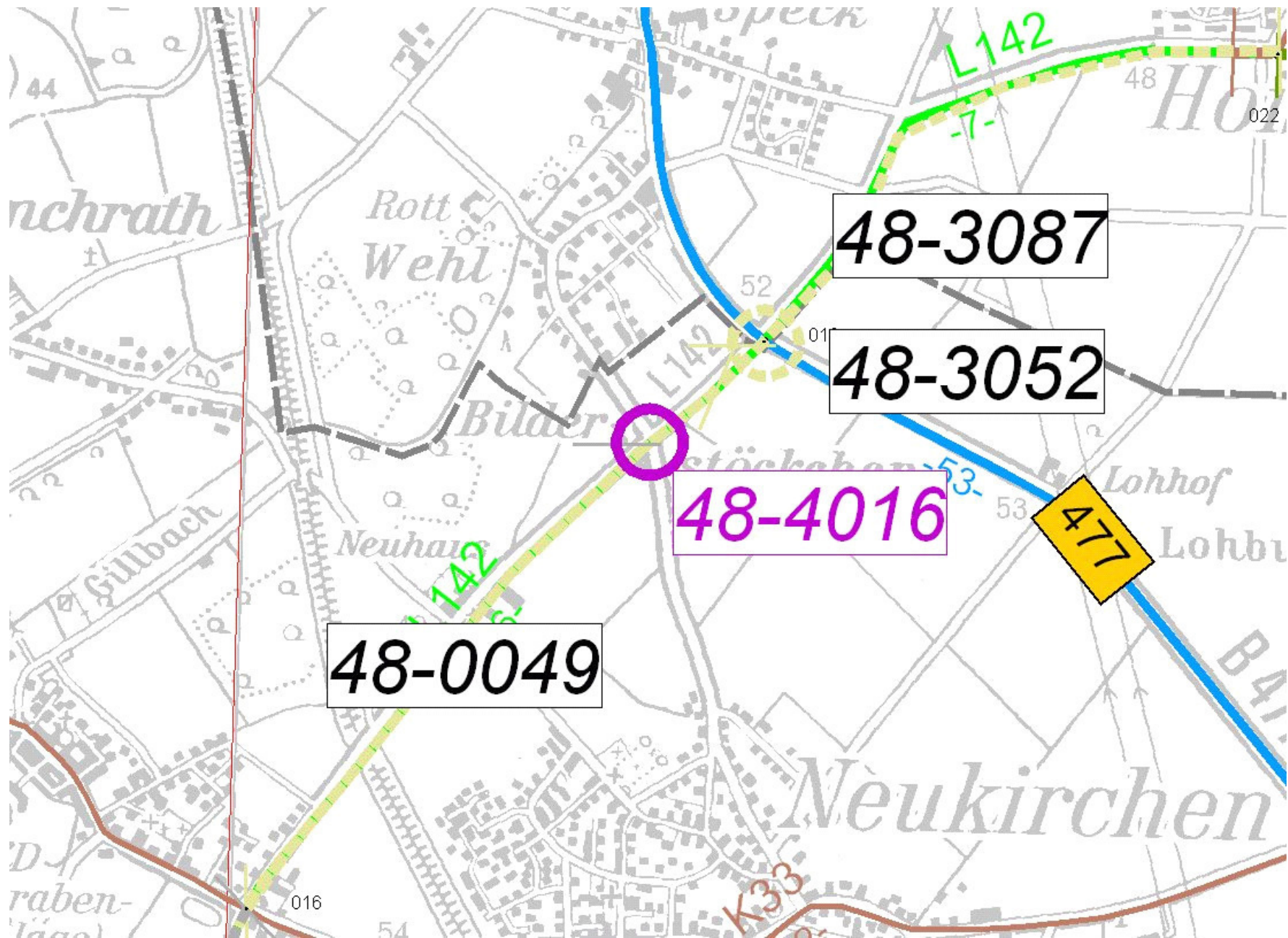
sonstige fachliche Belange

nicht vorhanden

Gültiger Rang (2014): 15

Vorgeschlagener Rang (neu): 17

Prioritätswert: 2,29



Titel: 77712 Rang: 17

L 142 Umbau des Knotens L 142/ Am Bilderstöckchen/ Wehler Dorfstraße zu einem KVP

Kennung: 48-4016



Priorisierung der Maßnahmen für 2015:
Um- und Ausbau von Landesstraßen bis 3,0 Mio EUR Gesamtkosten
Regionaler Auszug für den Bezirk Regionalrat Düsseldorf



L 362 Kevelaer, Umbau mit Radweg zw. Winnekendonk (L491) und OD Kapellen (Geldern) 49-4003

Gemeinde: Kevelaer		Kreis Kleve	Regionalniederlassung Niederrhein
Verkehrsbelastung (DTV 2010):	1678 Kfz/24h	Aktuelle Kosten:	0,920 Mio. €
Fahrbahnbreite:	6,75 m	Länge:	4,210 km
		Baustand: Vorentwurf in Arbeit	

Maßnahmenart:
Um- und Ausbau von Streckenabschnitten (außerorts)

Verkehrsfluss

Reisegeschwindigkeit:	eingeschränkt
Staurisiko:	gering

Straßenzustand

Gebrauchswert:	3,5
Substanzwert:	3,5

Verkehrssicherheit

Unfallsignifikanz:	auffällig
Gefährdungspotential:	mittel

Verkehrsbedeutung

Bedeutung im Netz:	regional
Vehrkehrsbelastung:	gering
Auslastungsgrad:	gering
Straßenquerschnitt:	ausreichend dimensioniert

sonstige fachliche Belange **mittel**

Häufung von Motorradunfällen mit Todesfolge.

Gültiger Rang (2014): **16** **Vorgeschlagener Rang (neu):** **18** **Prioritätswert:** **2,29**