

BEIKARTEN*

(Stand: August 2014)

- 2A** Regionale Raumstruktur und Zentrale Orte
(1 Blatt / 1 : 400 000)
- 2B** Regionale Kulturlandschaften, Kulturlandschaftsbereiche
(1 Blatt / 1 : 400 000)
- 2C** Kulturlandschaftsbereiche, kulturhistorische Orte
und linienhafte Strukturen
(1 Blatt / 1 : 400 000)
- 3A** Sondierungen für eine zukünftige Siedlungsentwicklung
(2 Blätter / 1 : 200 000)
- 3B** Zentralörtlich bedeutsame Allgemeine Siedlungsbereiche
(3 Blätter / 1 : 200 000)
- 4A** Unzerschnittene verkehrsarme Räume
(2 Blätter / 1 : 200 000)
- 4B** Schutzwürdige Böden
(3 Blätter / 1 : 200 000)
- 4C** Regionale Grünzüge
(2 Blätter / 1 : 200 000)
- 4D** Kernbereiche für die Entwicklung des Biotopverbundes
(3 Blätter / 1 : 200 000)
- 4E** Regionaler Biotopverbund
(3 Blätter / 1 : 200 000)
- 4F** Wald
(3 Blätter / 1 : 200 000)
- 4G** Wasserwirtschaft
(3 Blätter / 1 : 200 000)
- 4H** Vorbeugender Hochwasserschutz
(3 Blätter / 1 : 200 000)
- 4J**** Landwirtschaft
(3 Blätter / 1 : 200 000)
- 5A** Öffentlicher Personennahverkehr (ÖPNV)
(1 Blatt / 1 : 200 000)
- 5B** Transportfernleitungen
(3 Blätter / 1 : 200 000)
- 5C** Rohstoffe
(Reservegebiete für den oberirdischen Abbau
nichtenergetischer Bodenschätze)
(3 Blätter / 1 : 200 000)

* Teilräume, für die die Beikarten keine inhaltlichen Aussagen treffen, werden nicht abgedruckt, so dass im Einzelfall Beikarten im Maßstab 1 : 200 000 weniger als drei Blätter umfassen.

** Aufgrund zu großer Ähnlichkeit des Großbuchstabens „1“ und der Zahl „1“ wird auf die Vergabe des Kartentitels „4I“ verzichtet.

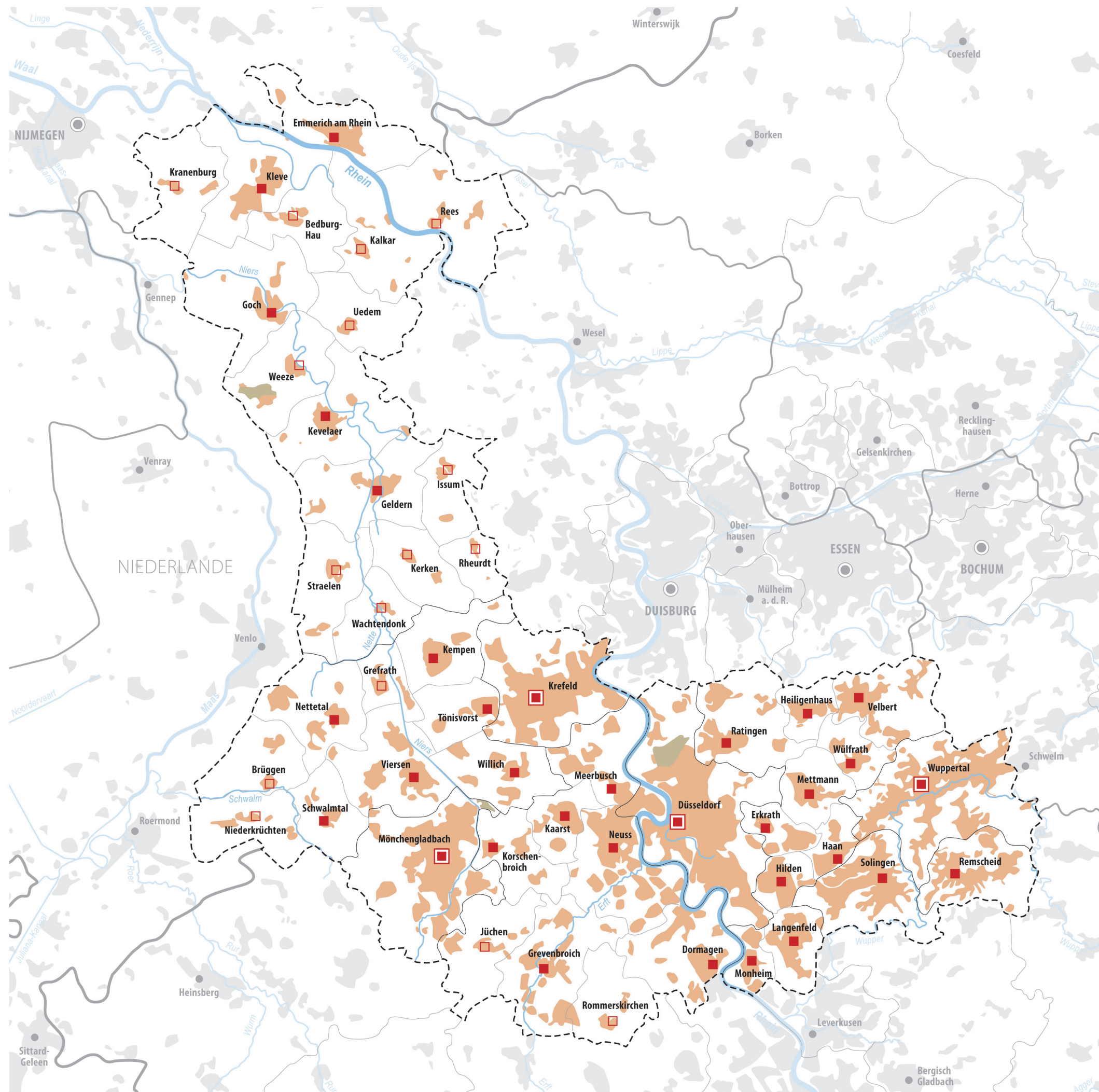
2 A

BEIKARTE

Regionale Raumstruktur und Zentrale Orte

- Oberzentren**
- Mittelzentren**
- Grundzentren**
- Siedlungsraum**
- Flugplätze**
- Fließgewässer**
- Landesgrenze**
- Planungsregion Düsseldorf**
- Bezirksgrenze**
- Kreisgrenze**
- Kommunalgrenze**

Maßstab 1 : 400 000



2 B BEIKARTE

Regionale Kulturlandschaften,
Kulturlandschaftsbereiche

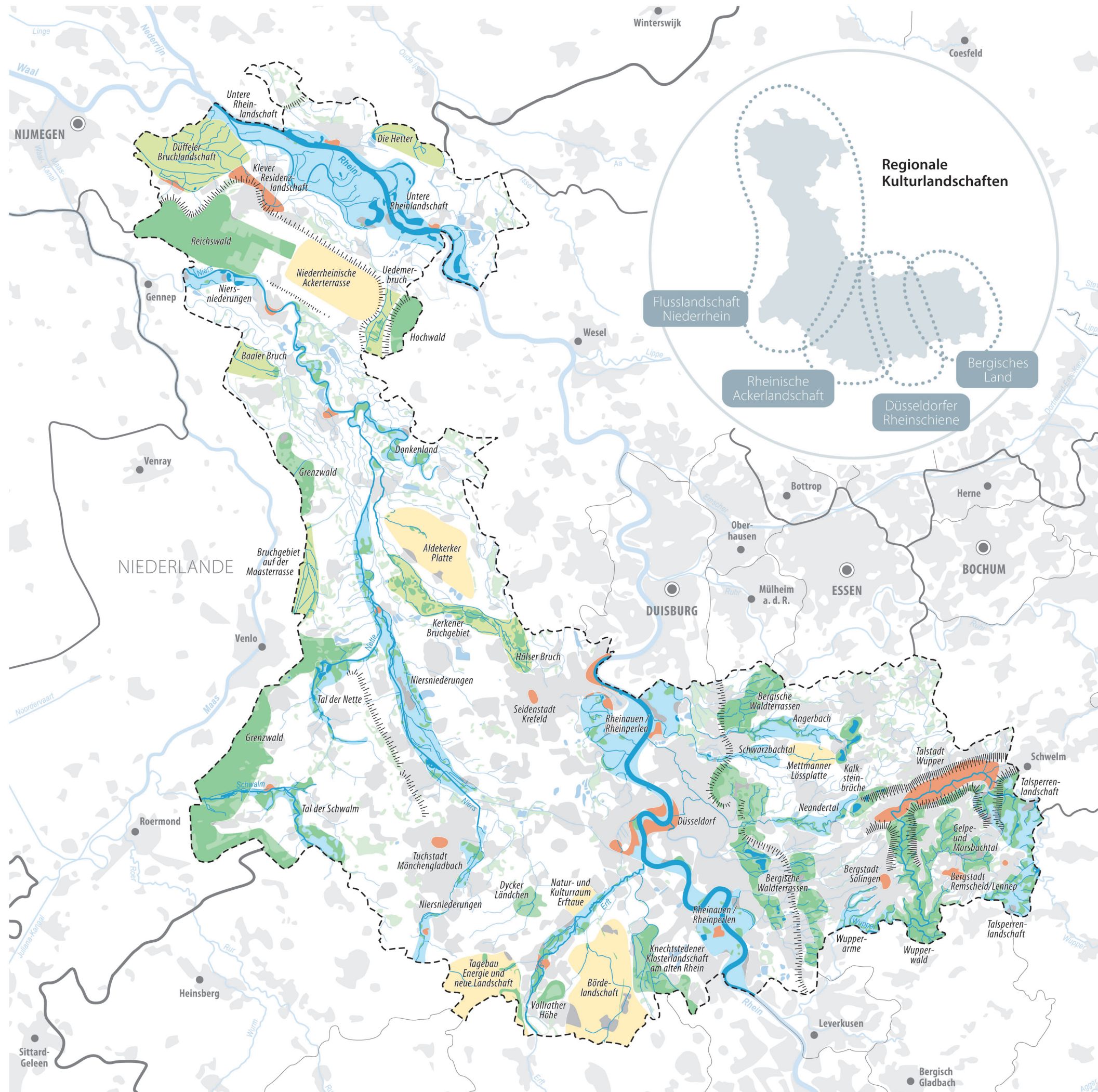
Kulturlandschaftsbereiche

- Bruch**landschaft
- Wald**landschaft
- Fluss**landschaft
- Acker**landschaft
- Stadt**landschaft
von prägender Bedeutung
für die Kulturlandschaft

in | ausserhalb eines Kulturlandschaftsbereiches

- Siedlungsraum
- Wald
- Gewässer
- Tal
Höhenzug
- prägende Reliefkanten
- Landesgrenze
- Planungsregion Düsseldorf**
- Bezirksgrenze
- Kreisgrenze

Maßstab 1 : 400 000



2 C BEIKARTE

Kulturlandschaftsbereiche,
kulturbeschichtliche Orte
und linienhafte Strukturen

Kulturlandschaftsbereiche

- Bruchlandschaft**
- Waldlandschaft**
- Flusslandschaft**
- Ackerlandschaft**
- Stadtlandschaft**
von prägender Bedeutung
für die Kulturlandschaft

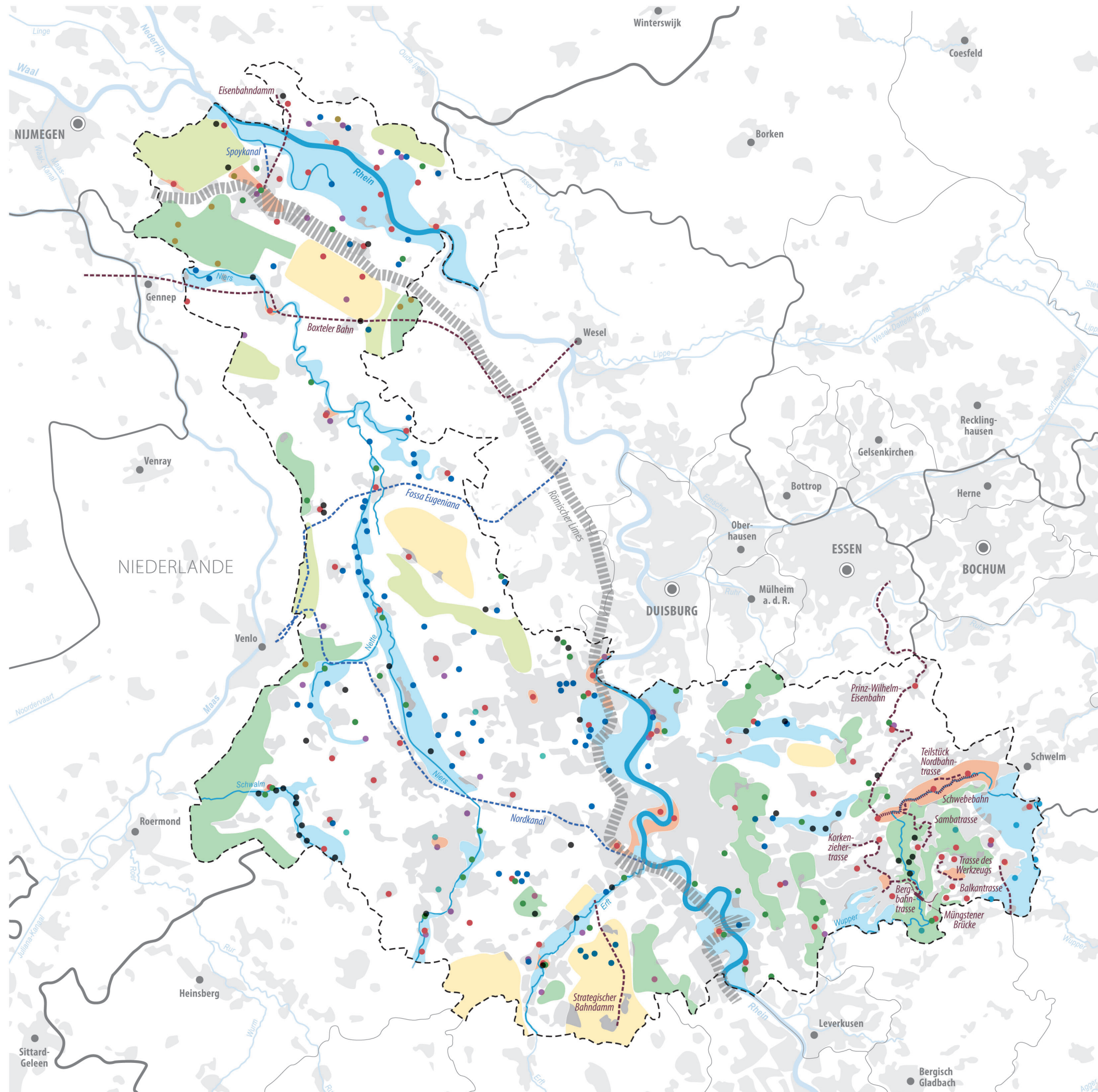
Kulturbeschichtliche Orte / Bauwerke

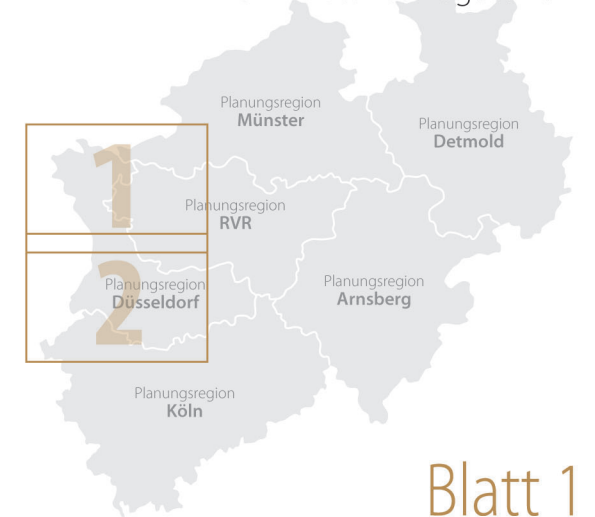
- historischer Stadt- und Ortskern
- Kloster / Kirche / Kapelle
- Burg / Schloss
- Mühle
- Grabhügel
- Herrenhaus / Adelsitz
- Wasserturm
- Talsperre

in | ausserhalb eines Kulturlandschaftsbereiches

- Siedlungsraum
- Fließgewässer
- Landesgrenze
- Planungsregion Düsseldorf**
- Bezirksgrenze
- Kreisgrenze

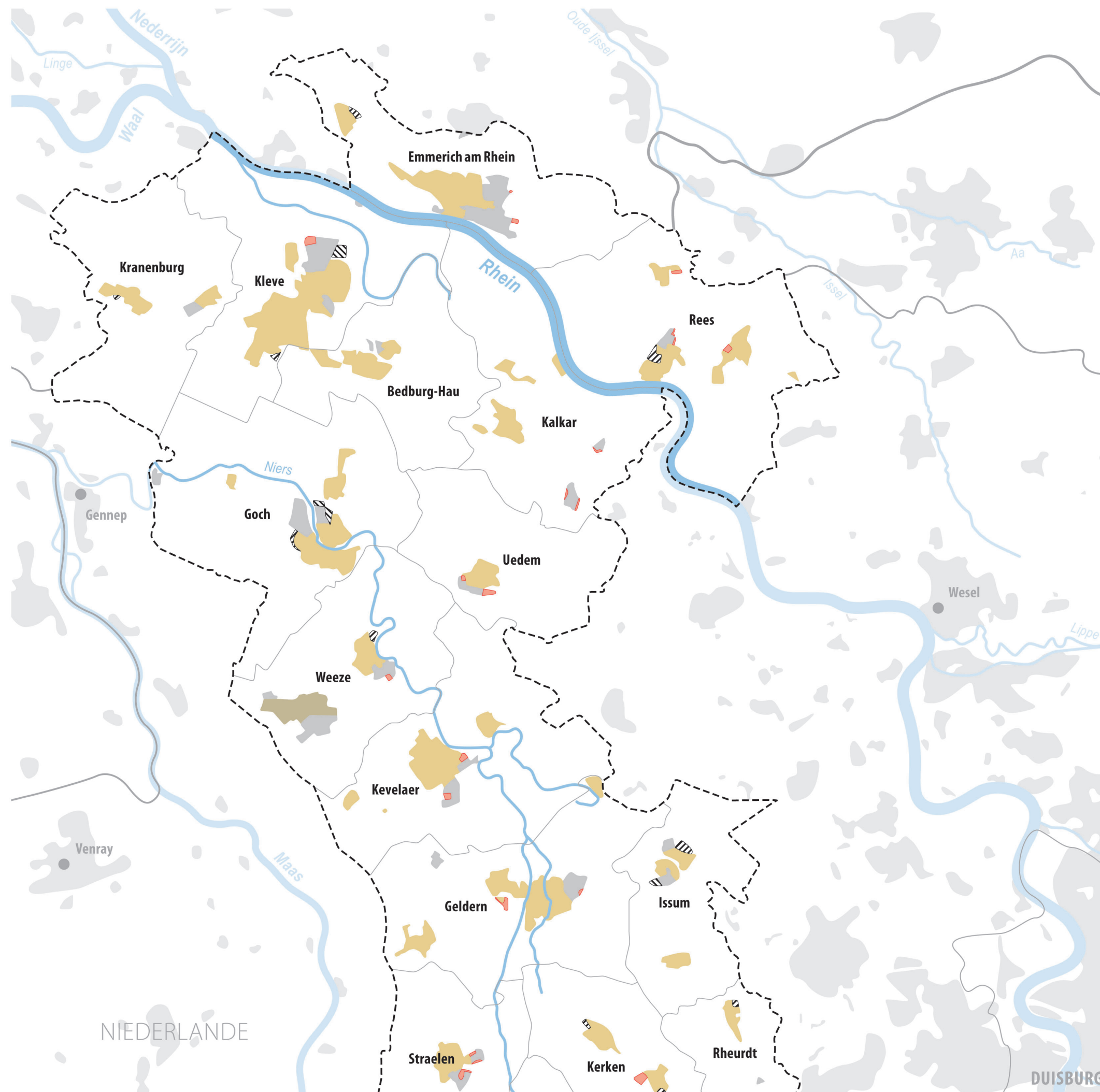
Maßstab 1 : 400 000





3 BEIKARTE
Sondierungen
für eine zukünftige
Siedlungsentwicklung
A

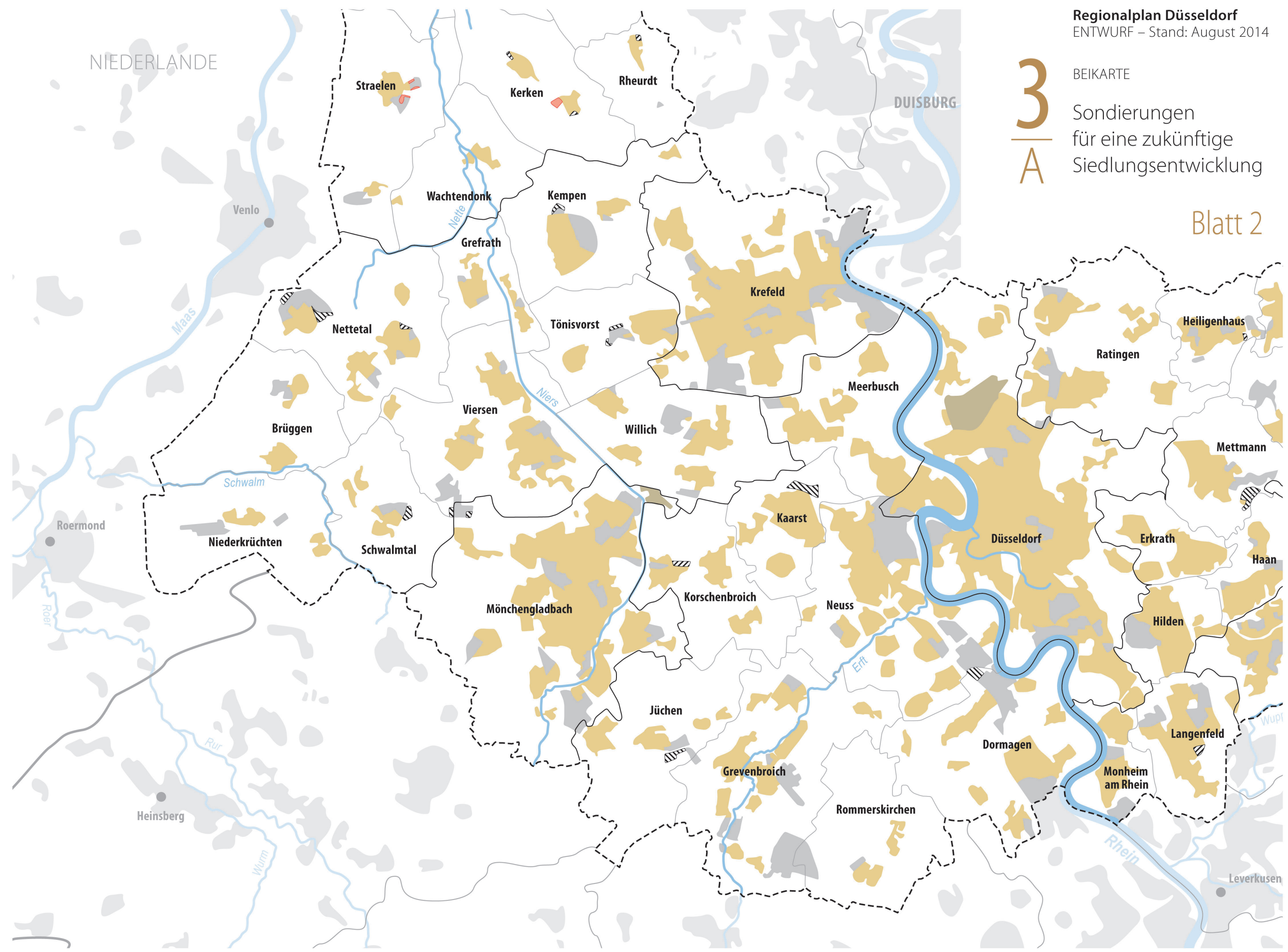
-  **Sondierungen**
für eine mögliche **ASB**-Darstellung
-  **Sondierungen**
für eine mögliche **GIB**-Darstellung
-  In den **Virtuellen Gewerbeflächenpool**
eingebuchte GIB/ASB gemäß Kap. 1.3, Ziel 4
-  **ASB** – Allgemeine Siedlungsbereiche
inklusive zweckgebundene Bereiche
-  **GIB** – Bereiche für gewerbliche und
industrielle Nutzungen inklusive
zweckgebundene Bereiche
-  **Flugplätze**
-  Fließgewässer
-  Landesgrenze
-  **Planungsregion Düsseldorf**
-  Bezirksgrenze
-  Kreisgrenze
-  Kommunalgrenze

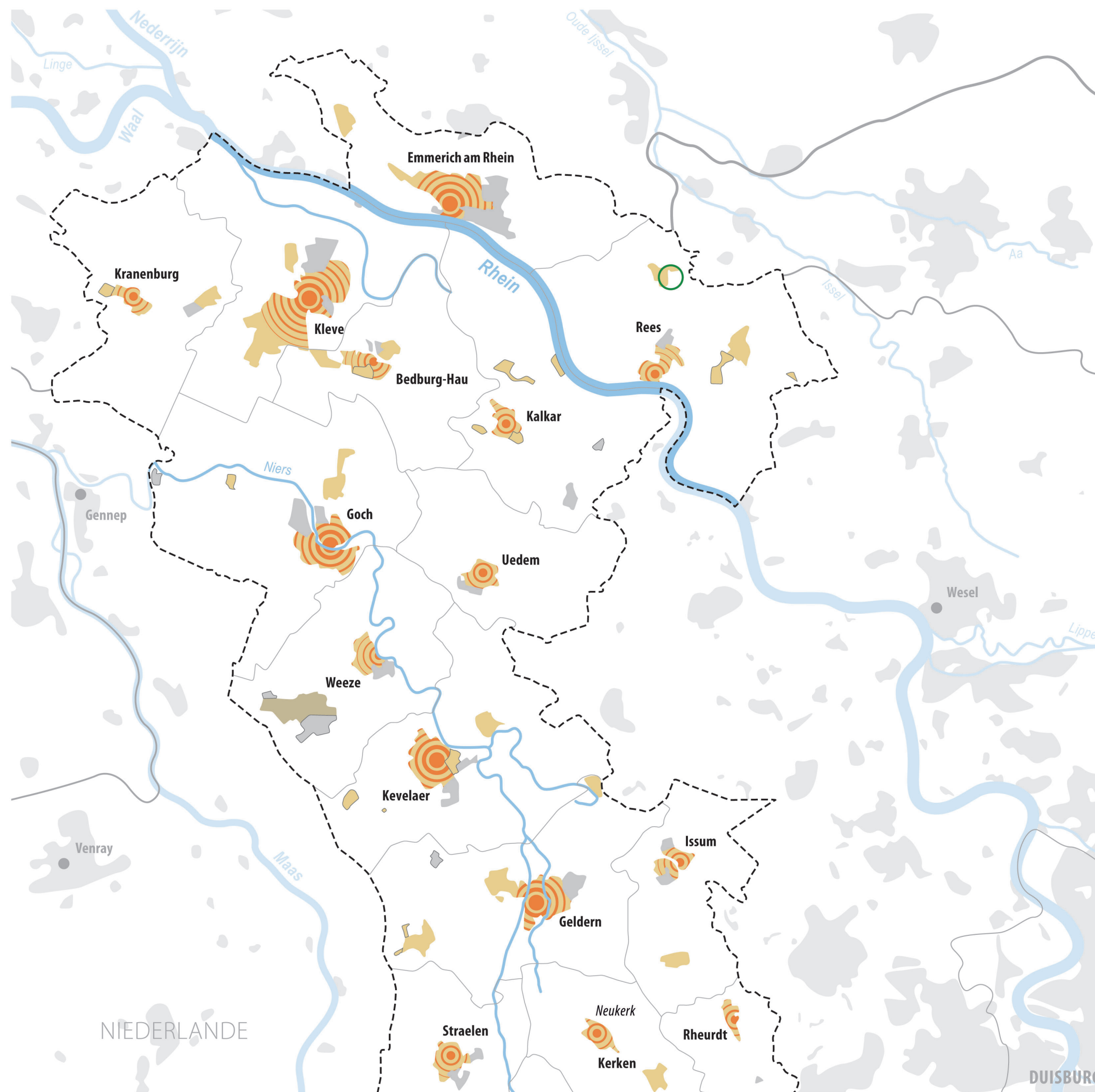


3
A

BEIKARTE
Sondierungen
für eine zukünftige
Siedlungsentwicklung

Blatt 2





3 BEIKARTE
Zentralörtlich bedeutsame
Allgemeine
Siedlungsbereiche

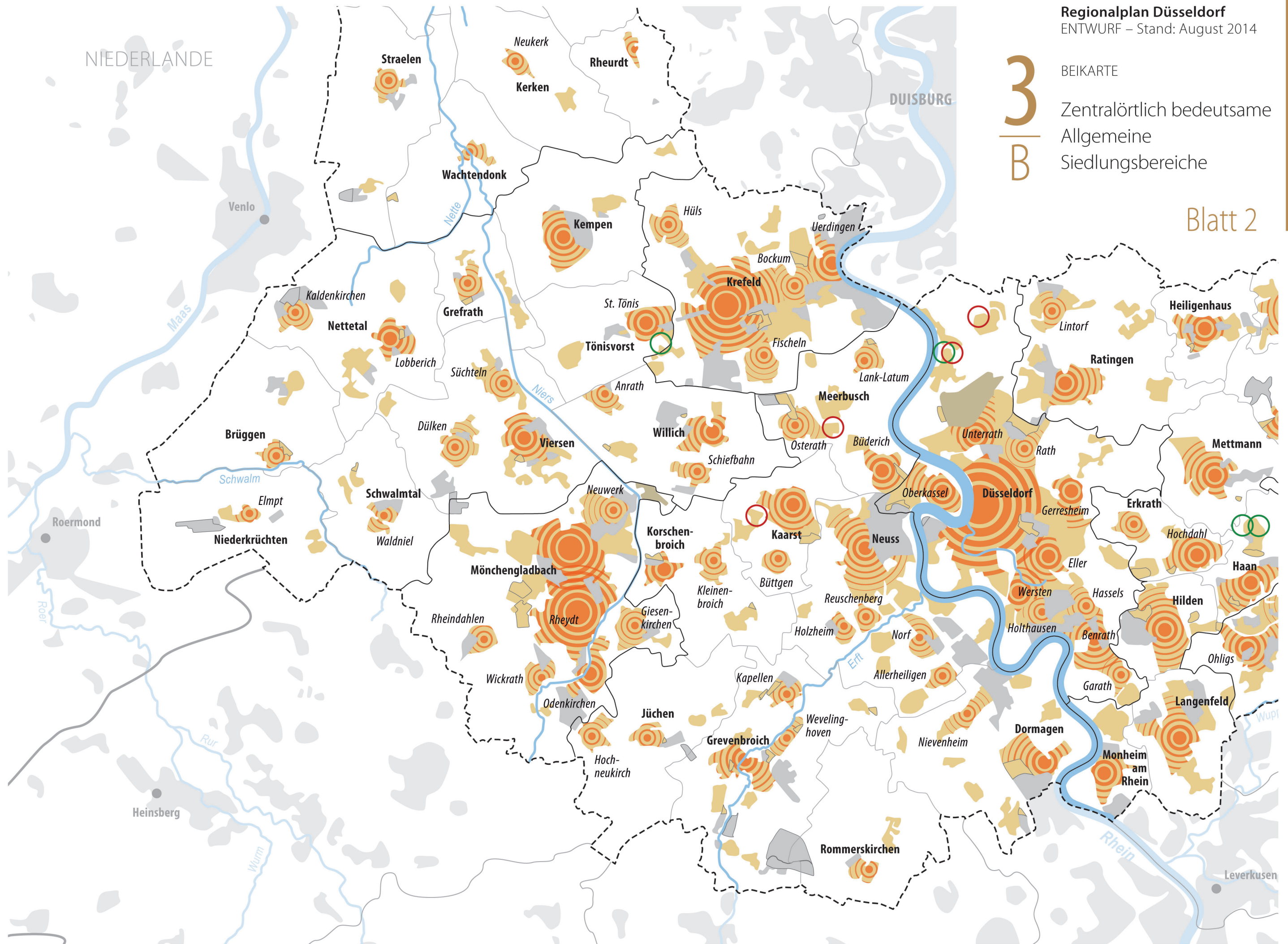
- ZASB** – Zentralörtlich bedeutsame Allgemeine Siedlungsbereiche
- ASB-Reserven**
(> 5 ha und im SPNV-Einzugsbereich von 1 km)
- FNP-Reserven**
(> 5 ha und im SPNV-Einzugsbereich von 1 km)
- ASB** – Allgemeine Siedlungsbereiche
- ASB für zweckgebundene Nutzung**
- GIB** – Bereiche für gewerbliche und industrielle Nutzungen
- GIB für zweckgebundene Nutzung**
- Flugplätze**

- Fließgewässer
- Landesgrenze
- Planungsregion Düsseldorf**
- Bezirksgrenze
- Kreisgrenze
- Kommunalgrenze

3
B

BEIKARTE
Zentralörtlich bedeutsame
Allgemeine
Siedlungsbereiche

Blatt 2

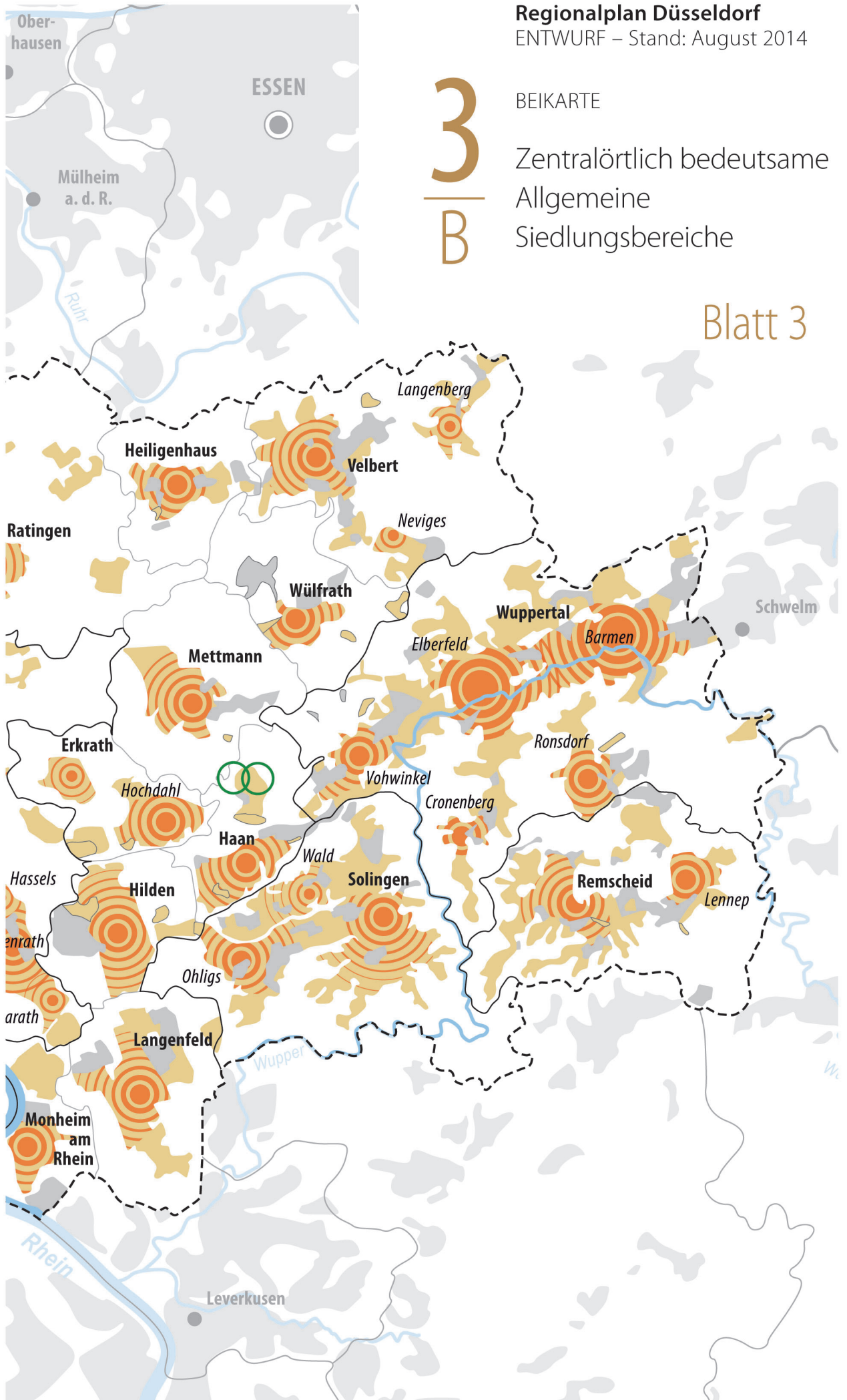


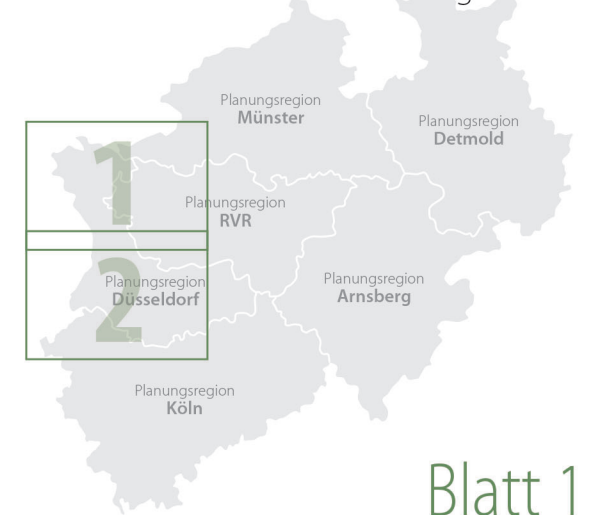
3
B

BEIKARTE

Zentralörtlich bedeutsame
Allgemeine
Siedlungsbereiche

Blatt 3





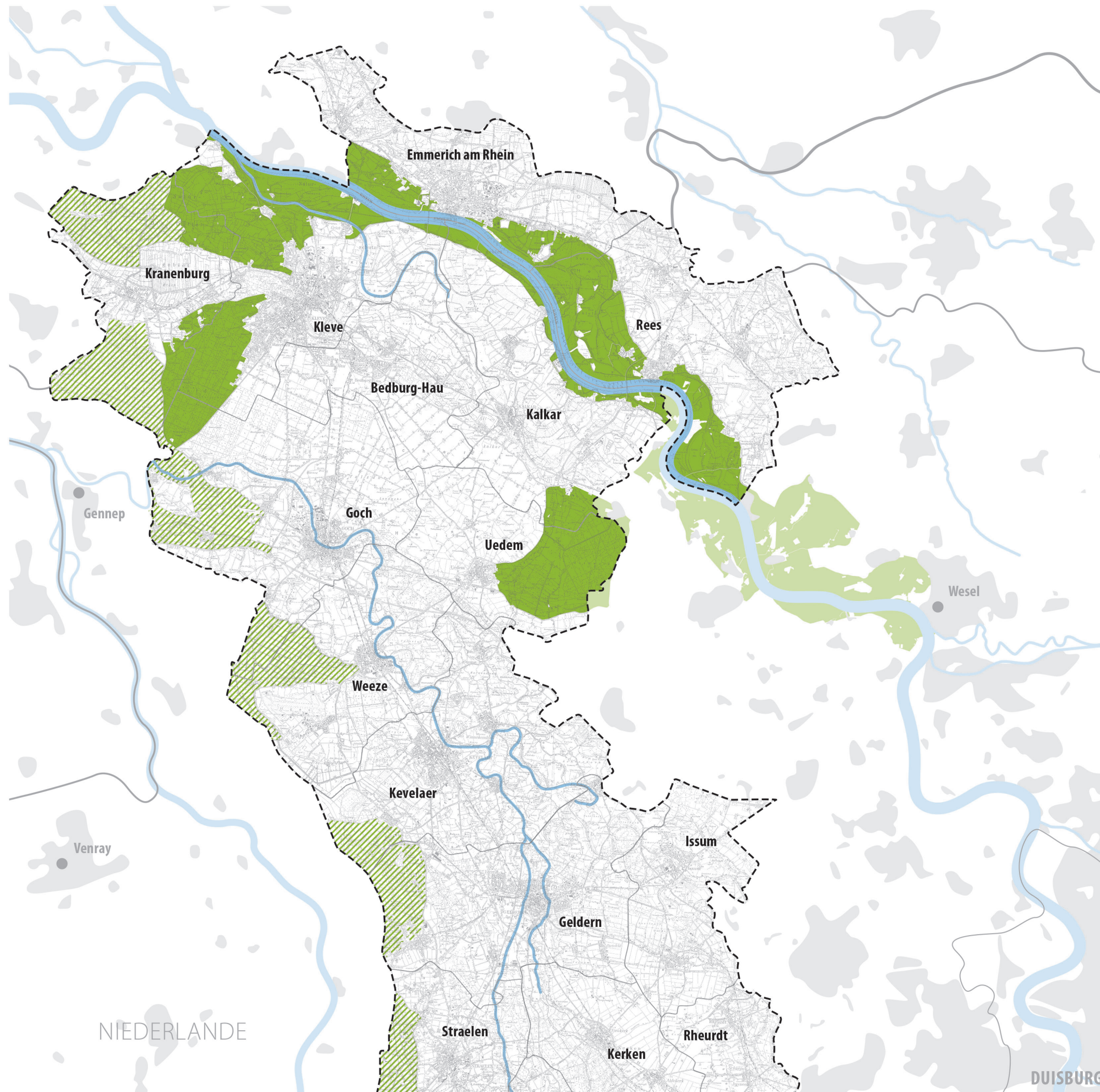
4
A
BEIKARTE
Unzerschnittene
verkehrsarme Räume

**Unzerschnittene
verkehrsarme Räume (UZVR)**
UZVR $\geq 20 \text{ km}^2$

**Teilflächen von UZVR
($\geq 10 \text{ km}^2 \leq 20 \text{ km}^2$) im deutsch-
niederländischen Grenzraum**
– aufgrund fehlender Daten zur Ausdehnung
grenzüberschreitender UZVR in den Nieder-
landen werden die UZVR diesseits der Grenze
ab einer Größe von 10 km^2 dargestellt –

Quelle: LANUV 2006, 2013

Fließgewässer
 Landesgrenze
 Planungsregion Düsseldorf
 Bezirksgrenze
 Kreisgrenze
 Kommunalgrenze



NIEDERLANDE

DUISBURG

BEIKARTE

Unzerschnittene
verkehrsarme Räume

4
A

Blatt 2

