

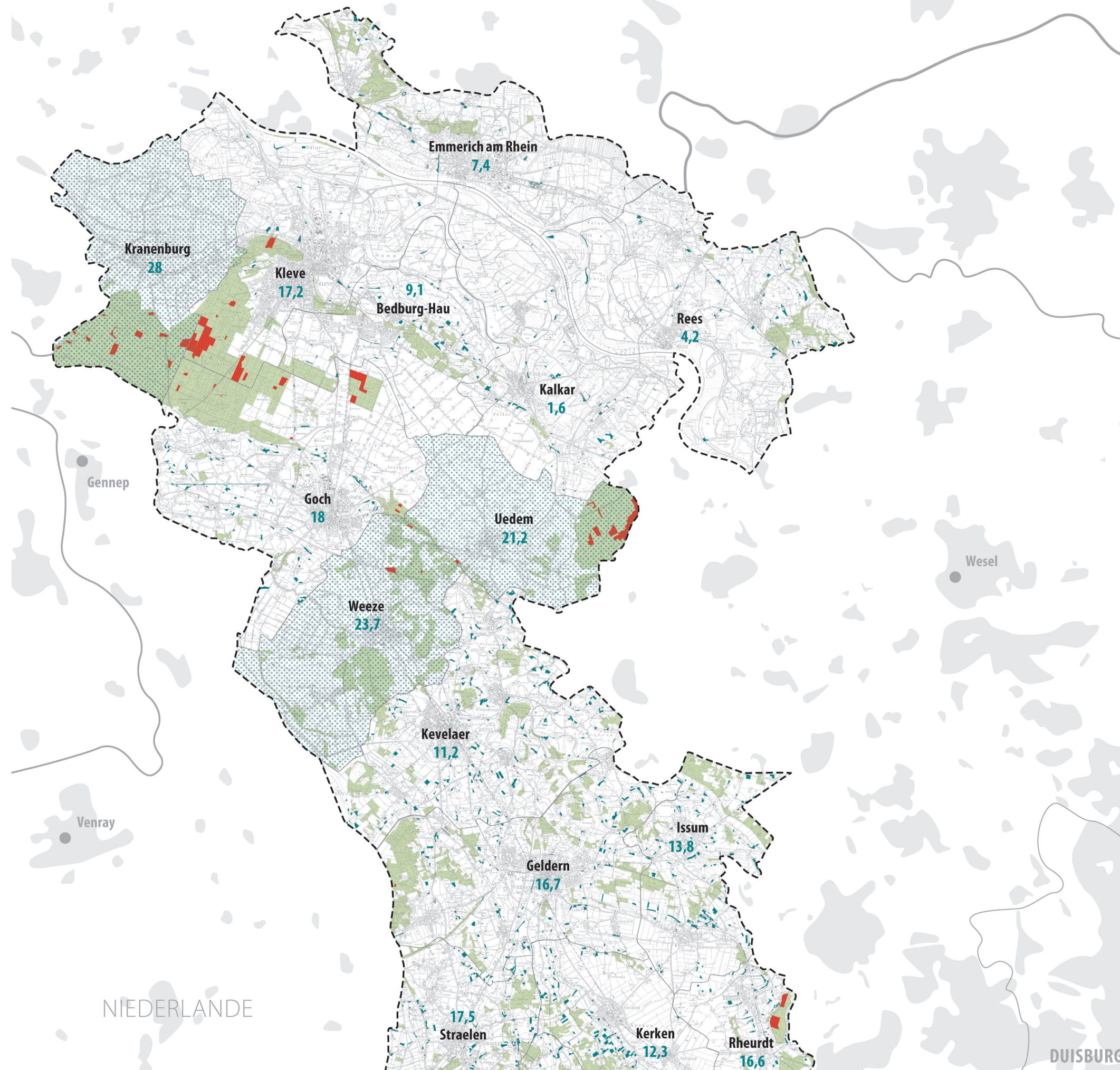
4 F

BEIKARTE
Wald

- Waldbereiche**
im Regionalplan-Entwurf dargestellt
- Kleinwaldflächen**
außerhalb der dargestellten Waldbereiche in waldarmen Kommunen (Quelle: ATKIS®)
- Waldbestände mit besonderer Bedeutung**
Saatgutbestände, forstliche Versuchsflächen, Wildnisgebiete (Quelle: Landesbetrieb Wald und Holz NRW, Energieatlas NRW)

Waldflächenanteil in den Kommunen

- Kommune mit ausreichendem Waldanteil ($\geq 20\%$)
- waldarme Kommune ($< 20\%$)
- 10,3 Waldflächenanteil in Prozent
- Landesgrenze
- Planungsregion Düsseldorf**
- Bezirksgrenze
- Kreisgrenze
- Kommunalgrenze



NIEDERLANDE

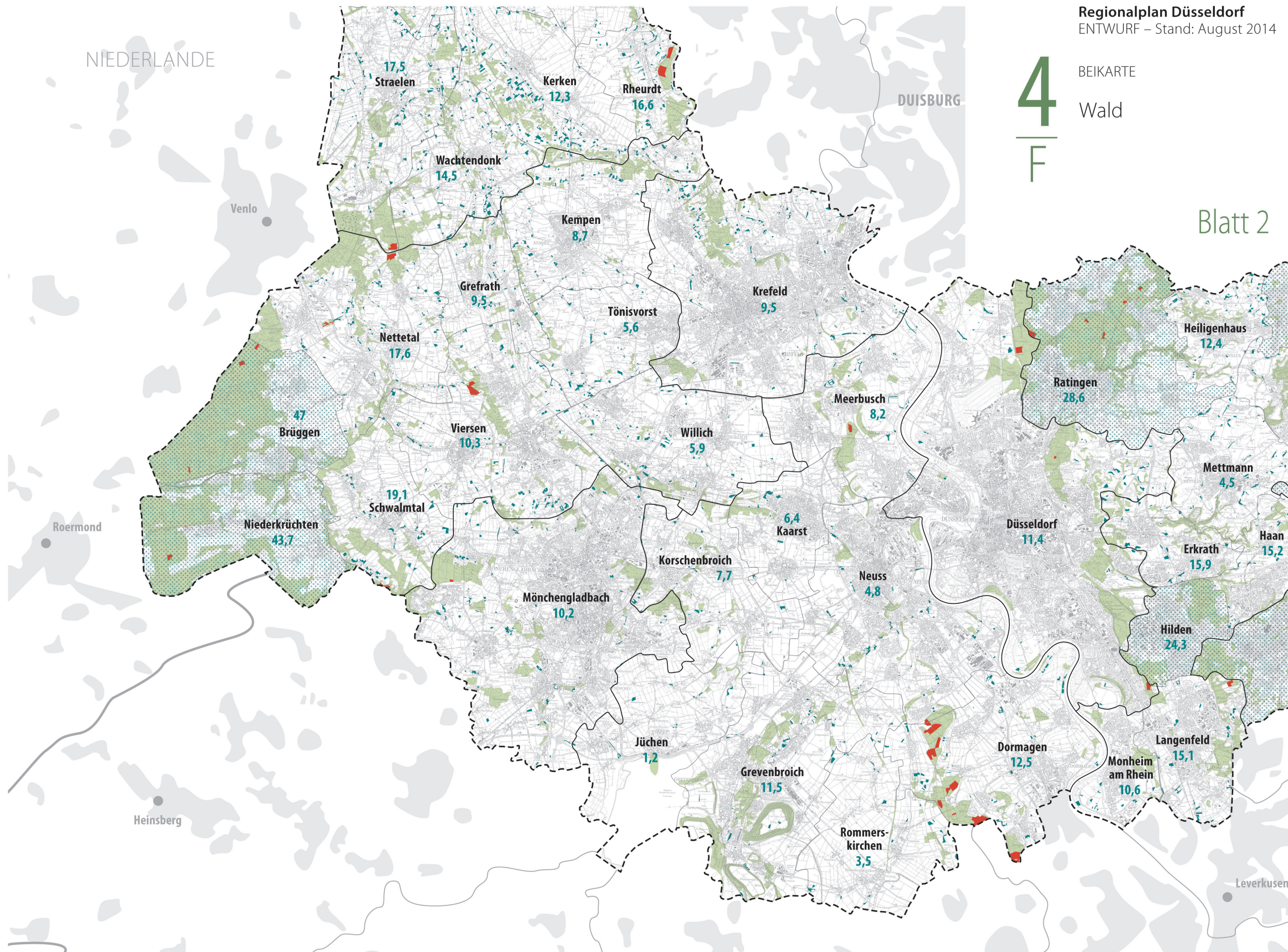
DUISBURG

4
F

BEIKARTE

Wald

Blatt 2



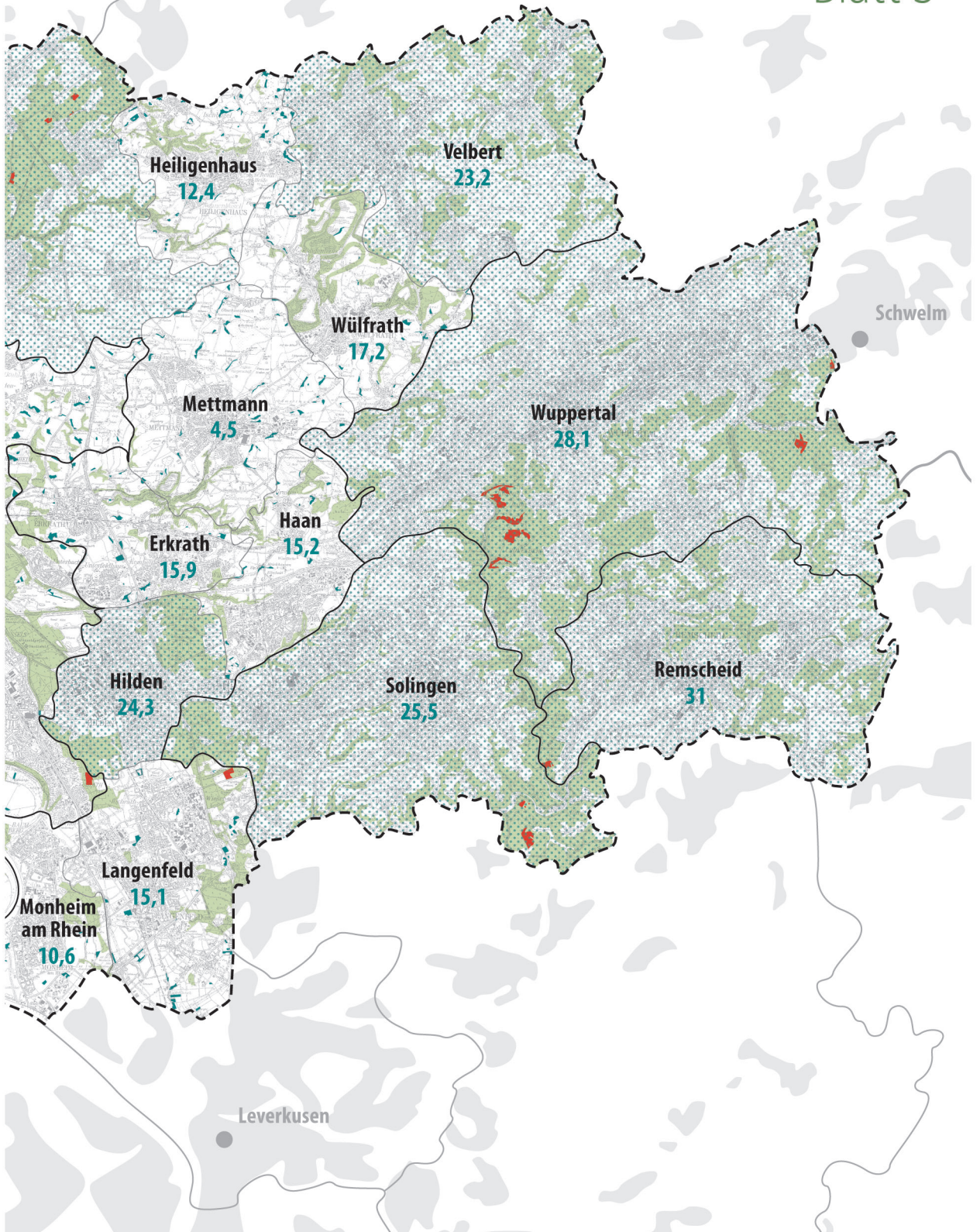


4
F

BEIKARTE

Wald

Blatt 3





4
G
BEIKARTE
Wasserwirtschaft

Bereiche für den Grundwasser- und Gewässerschutz
(Näheres Einzugsgebiet i.S. der Wasserschutzzone I-III A entsprechend der Planzeicheneinhalte und -merkmale der 3. DVO zum Landesplanungsgesetz)

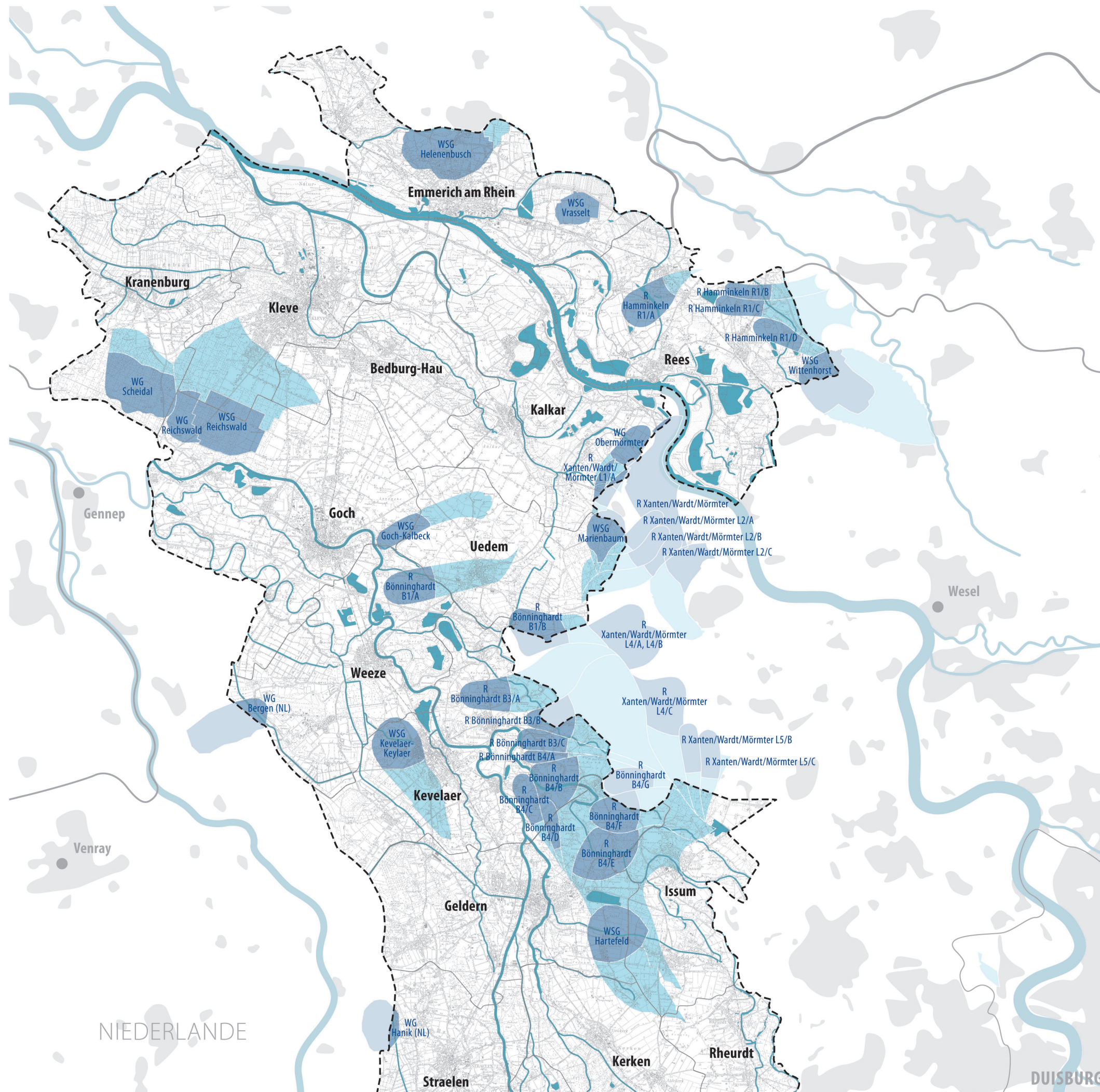
Über die Bereiche für den Grundwasser- und Gewässerschutz hinausgehendes Einzugsgebiet
(Weiteres Einzugsgebiet i.S. der Wasserschutzzone III B)

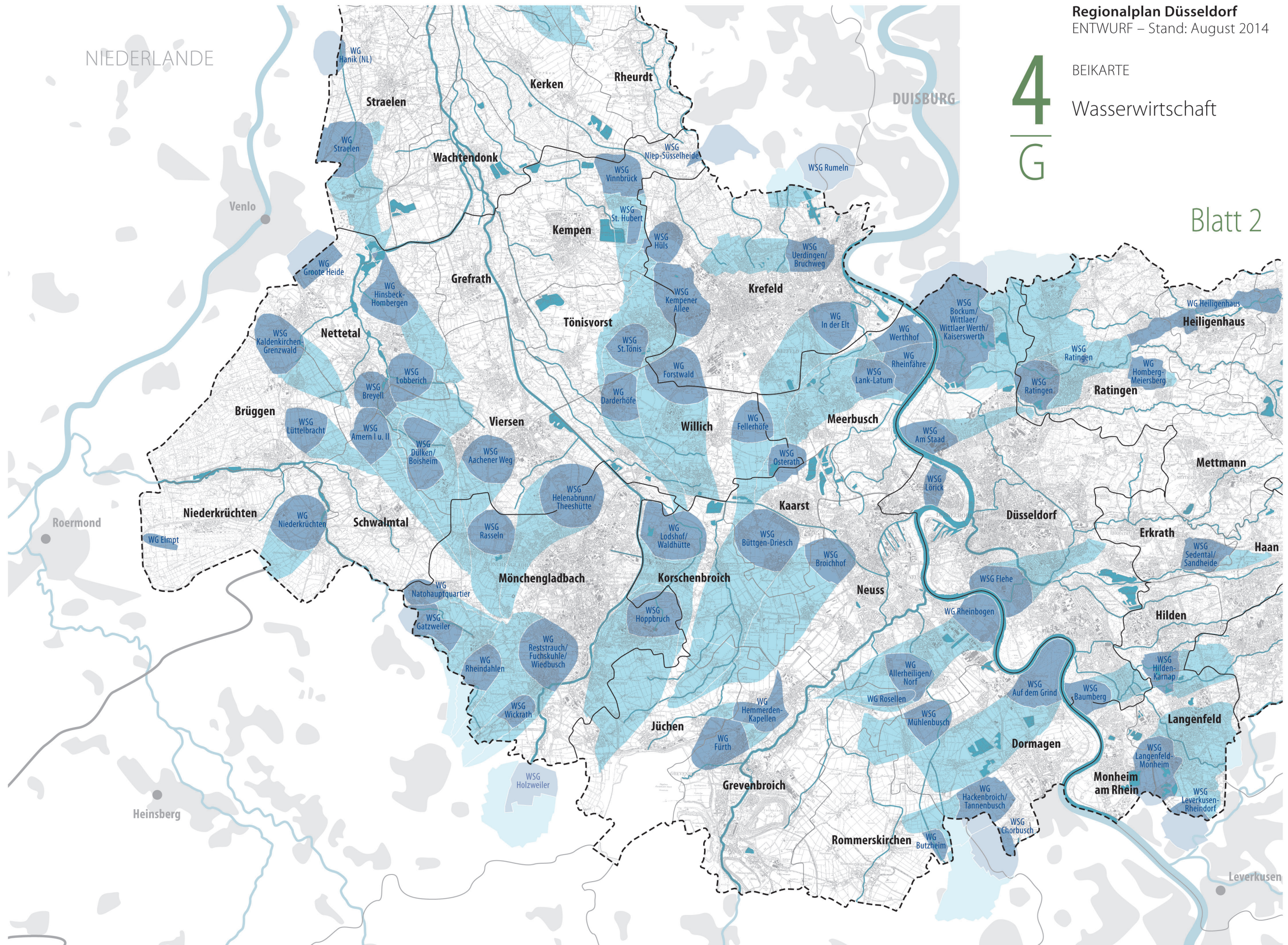
WSG Wasserschutzgebiet
WG Wassergewinnung
R Reservegebiet

Oberflächengewässer
(Abgrabungsseen, Talsperren)
Fließgewässer
(mit einem Einzugsgebiet > 10 km²)

Landesgrenze
Planungsregion Düsseldorf
Bezirksgrenze
Kreisgrenze
Kommunalgrenze

Maßstab 1 : 200 000



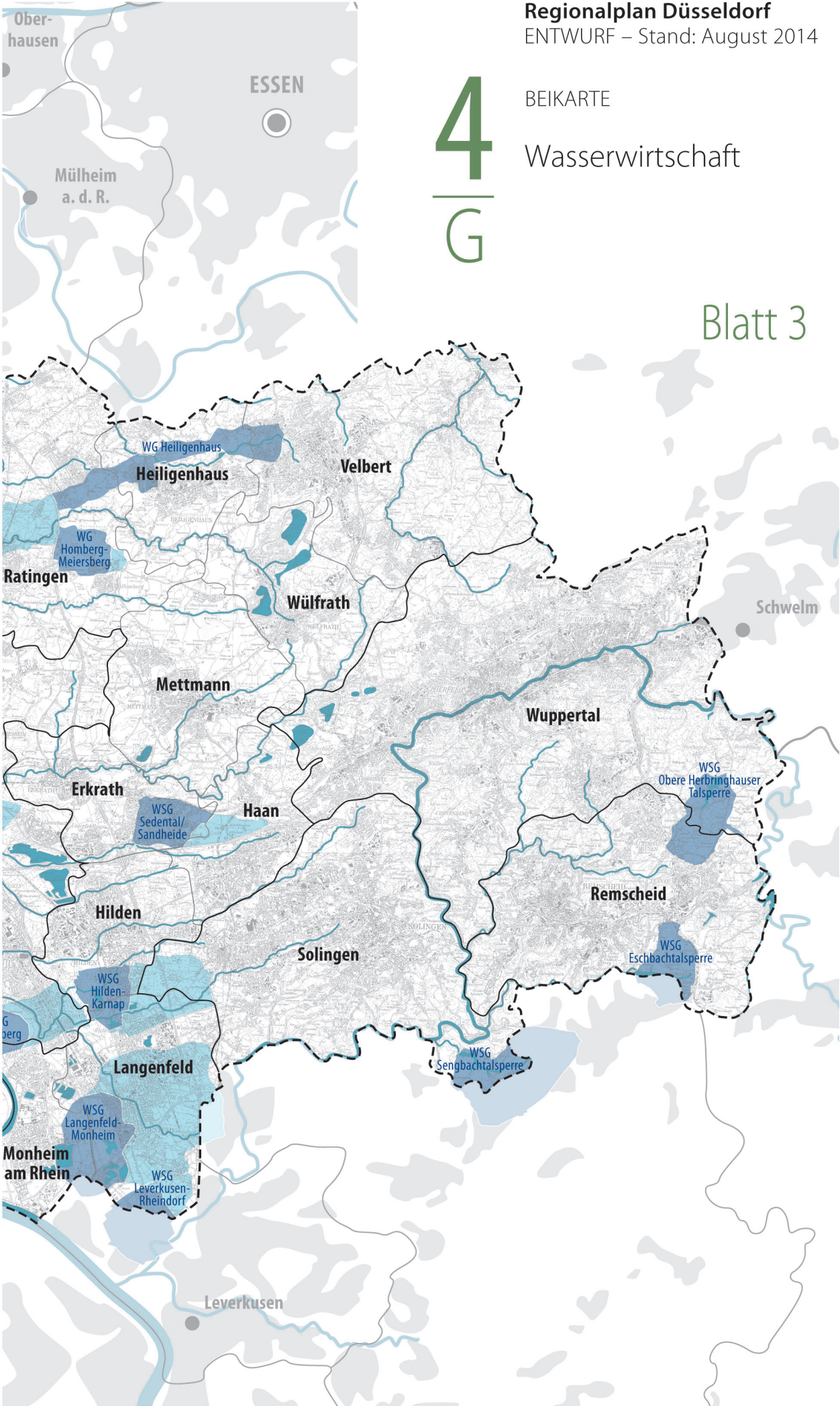


4 G

BEIKARTE






Wasserwirtschaft







Blatt 3

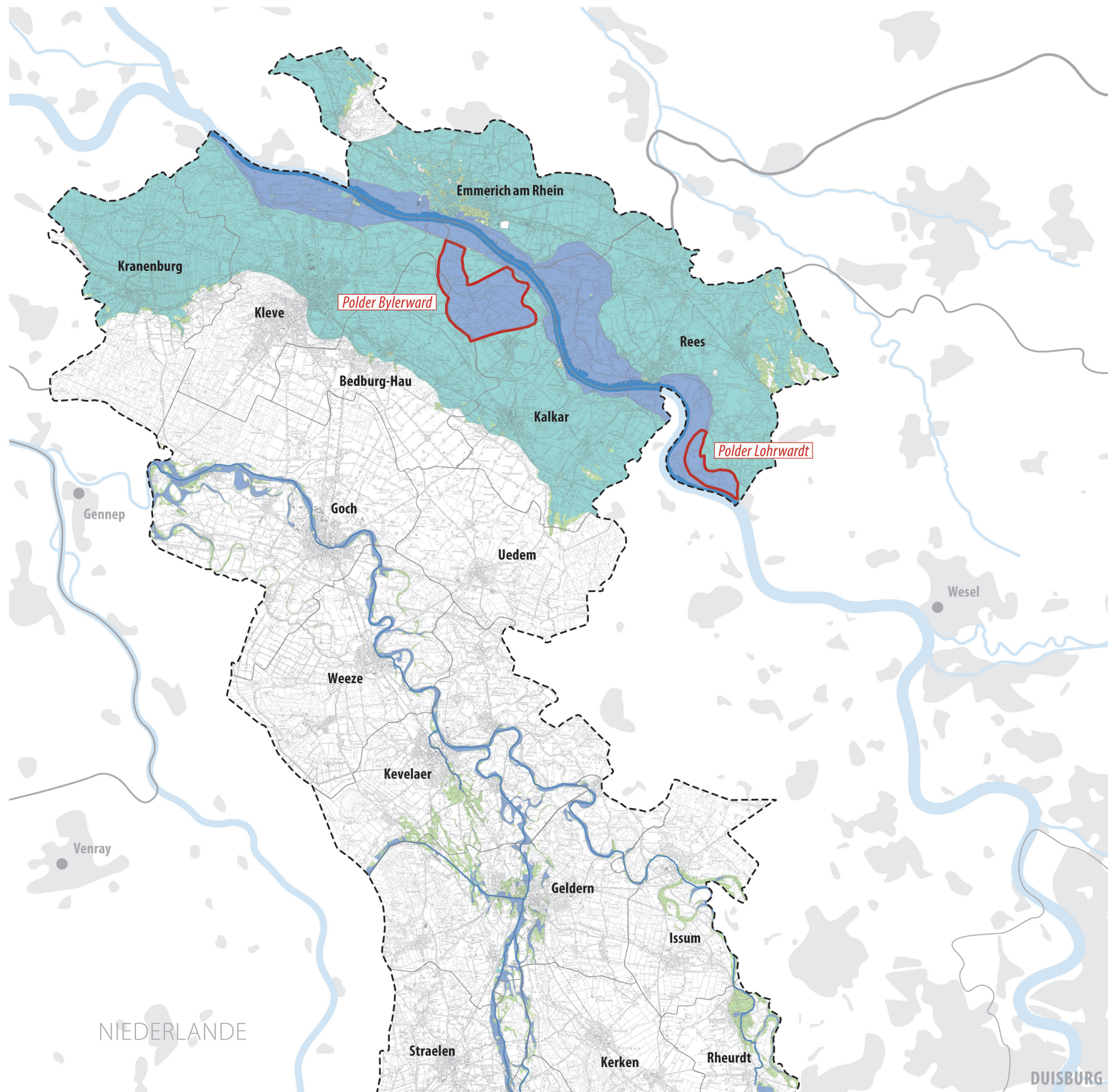




4
H
BEIKARTE
Vorbeugender
Hochwasserschutz

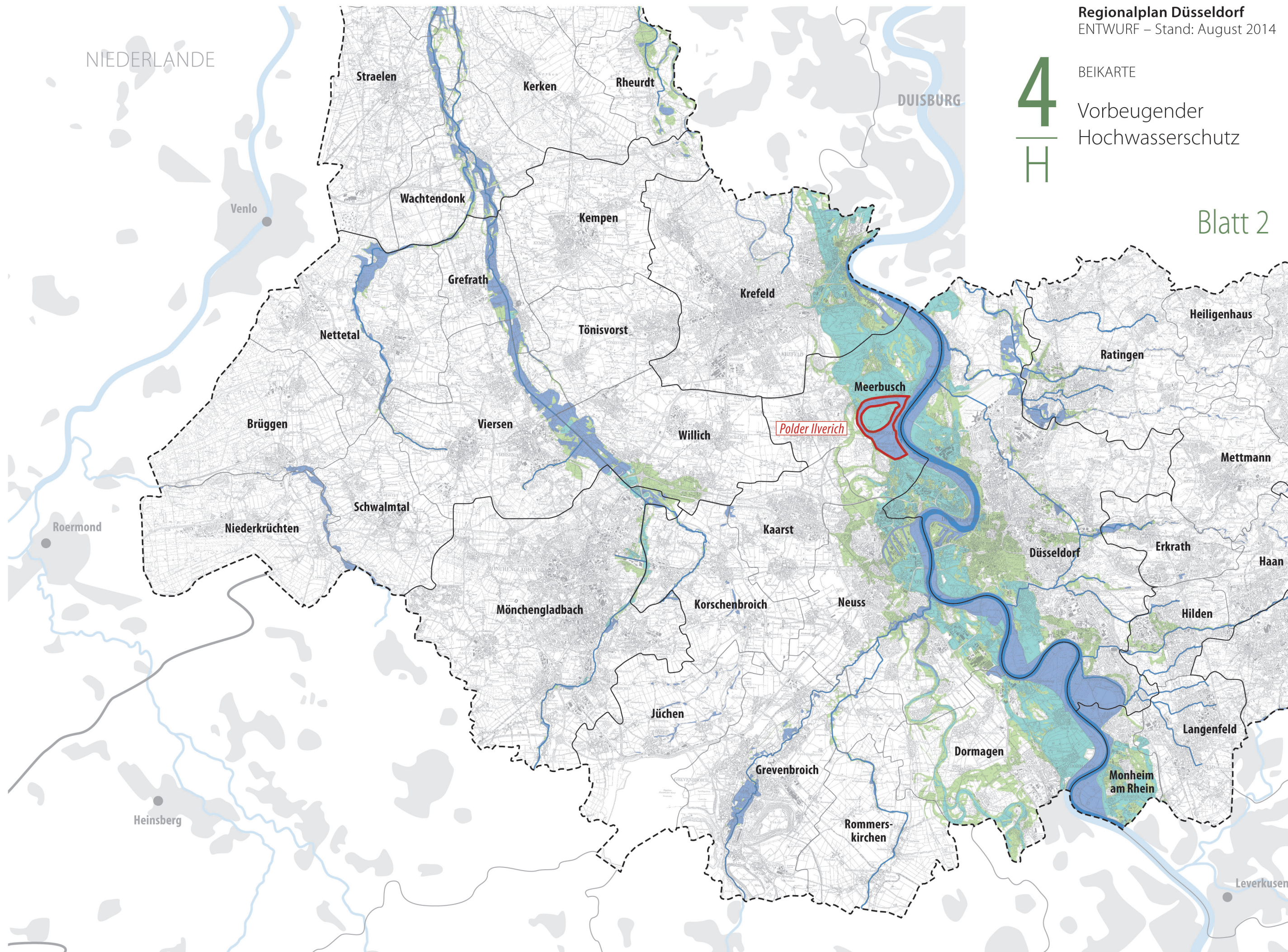
-  Risikogewässer
-  Überschwemmungsbereiche HQ 100
-  Rückgewinnbarer Überschwemmungsbereich
-  Potentielle Überflutungsbereiche HQ 100
-  Extremhochwasserbereiche

-  Fließgewässer
-  Landesgrenze
-  Planungsregion Düsseldorf
-  Bezirksgrenze
-  Kreisgrenze
-  Kommunalgrenze



NIEDERLANDE

DUISBURG



4
H

BEIKARTE

Vorbeugender
Hochwasserschutz

Blatt 3

