

4
J

BEIKARTE
Landwirtschaft

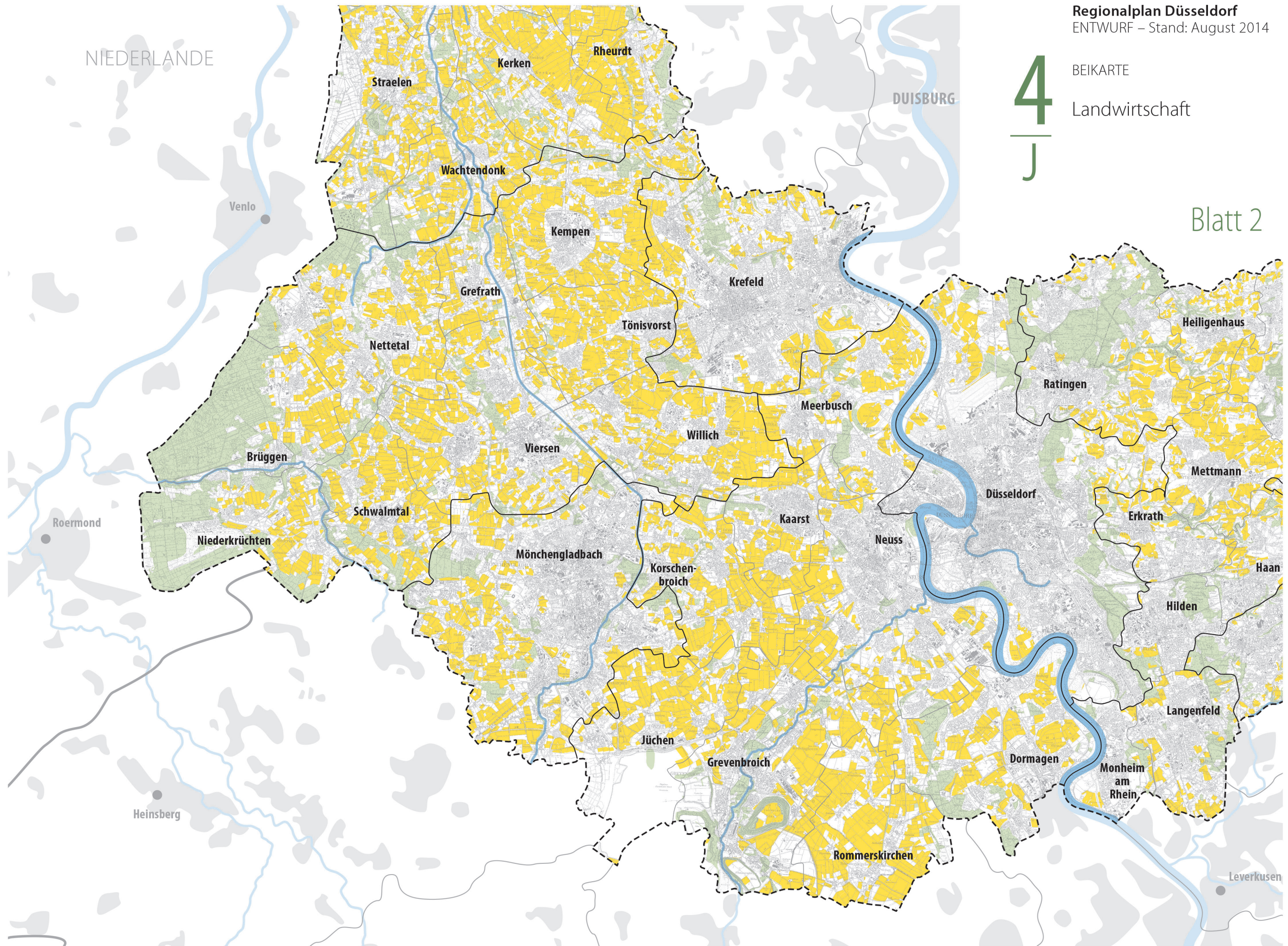
Agrarstrukturell bedeutsame Flächen in landwirtschaftlichen Produktionsräumen mit hoher Produktivität
– außerhalb im Regionalplan-Entwurf dargestellter Bereiche mit Vorrangfunktion –
(Quelle: Fachbeitrag Landwirtschaftskammer, LWK NRW 2013)

Wald
– im Regionalplan-Entwurf dargestellte Waldbereiche (nachrichtlich)

- Fließgewässer
- Landesgrenze
- Planungsregion Düsseldorf**
- Bezirksgrenze
- Kreisgrenze
- Kommunalgrenze

NIEDERLANDE

DUISBURG

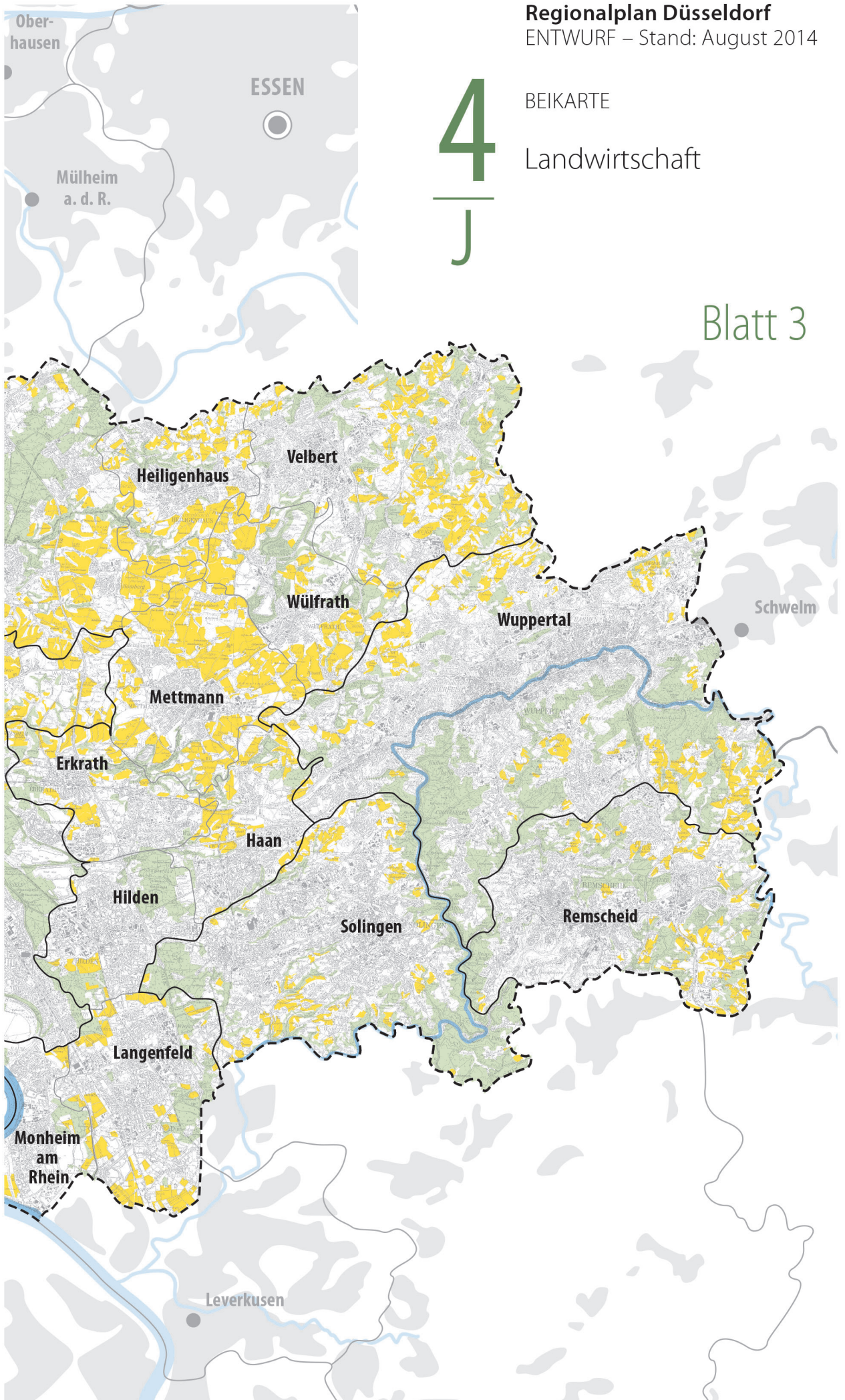


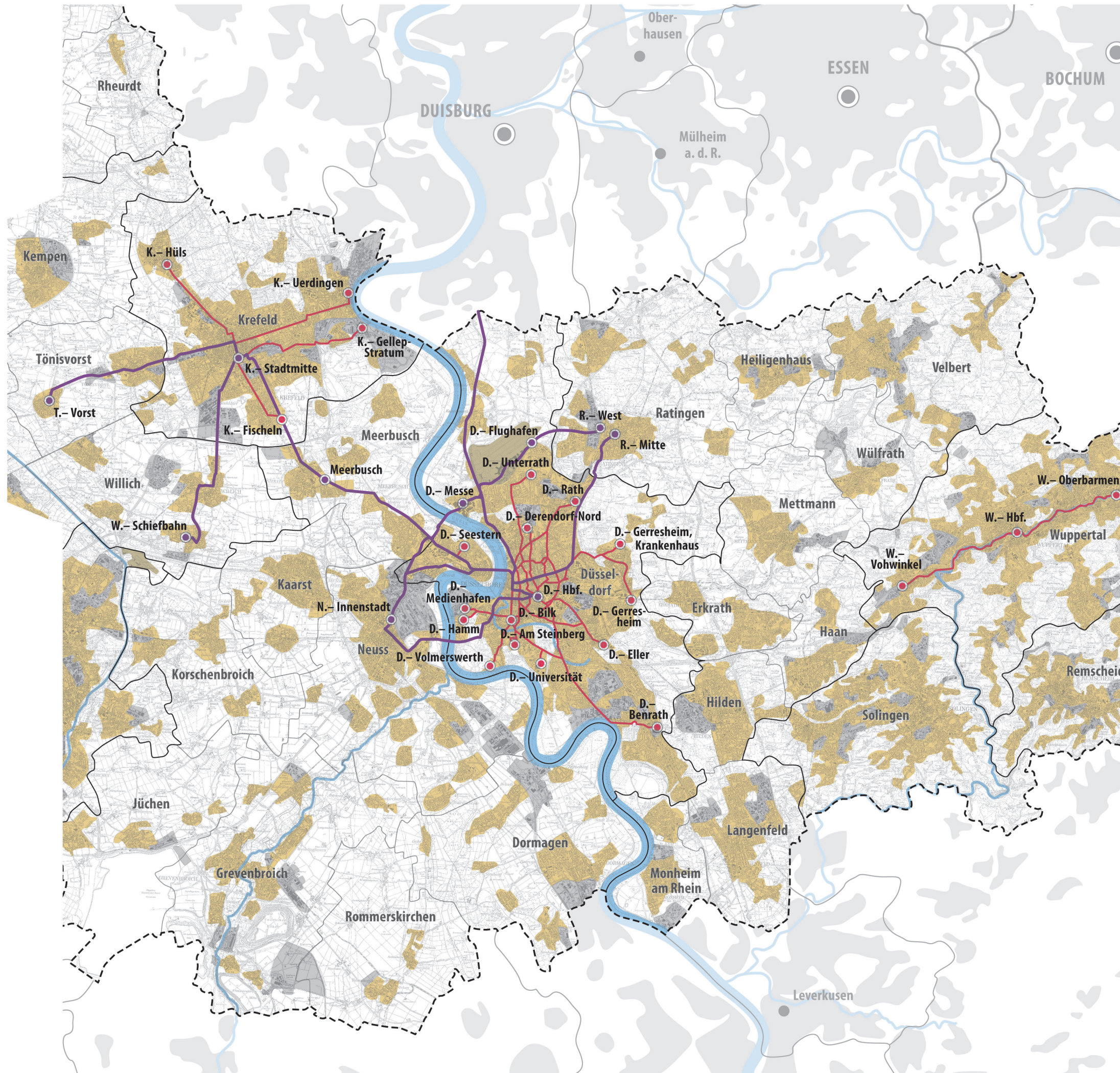
4 J

BEIKARTE

Landwirtschaft

Blatt 3



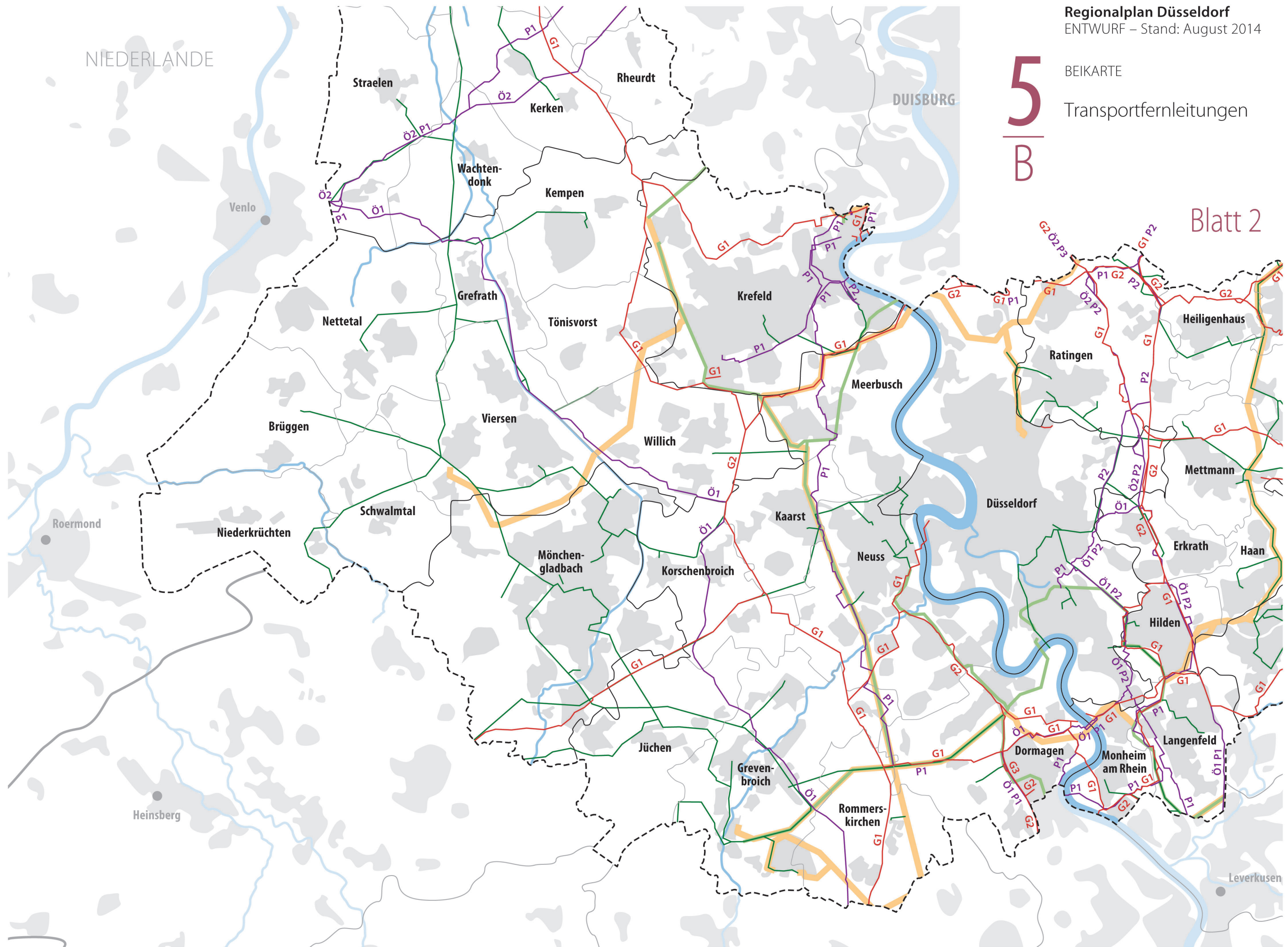


5 BEIKARTE
A Öffentlicher
Personennahverkehr
(ÖPNV)

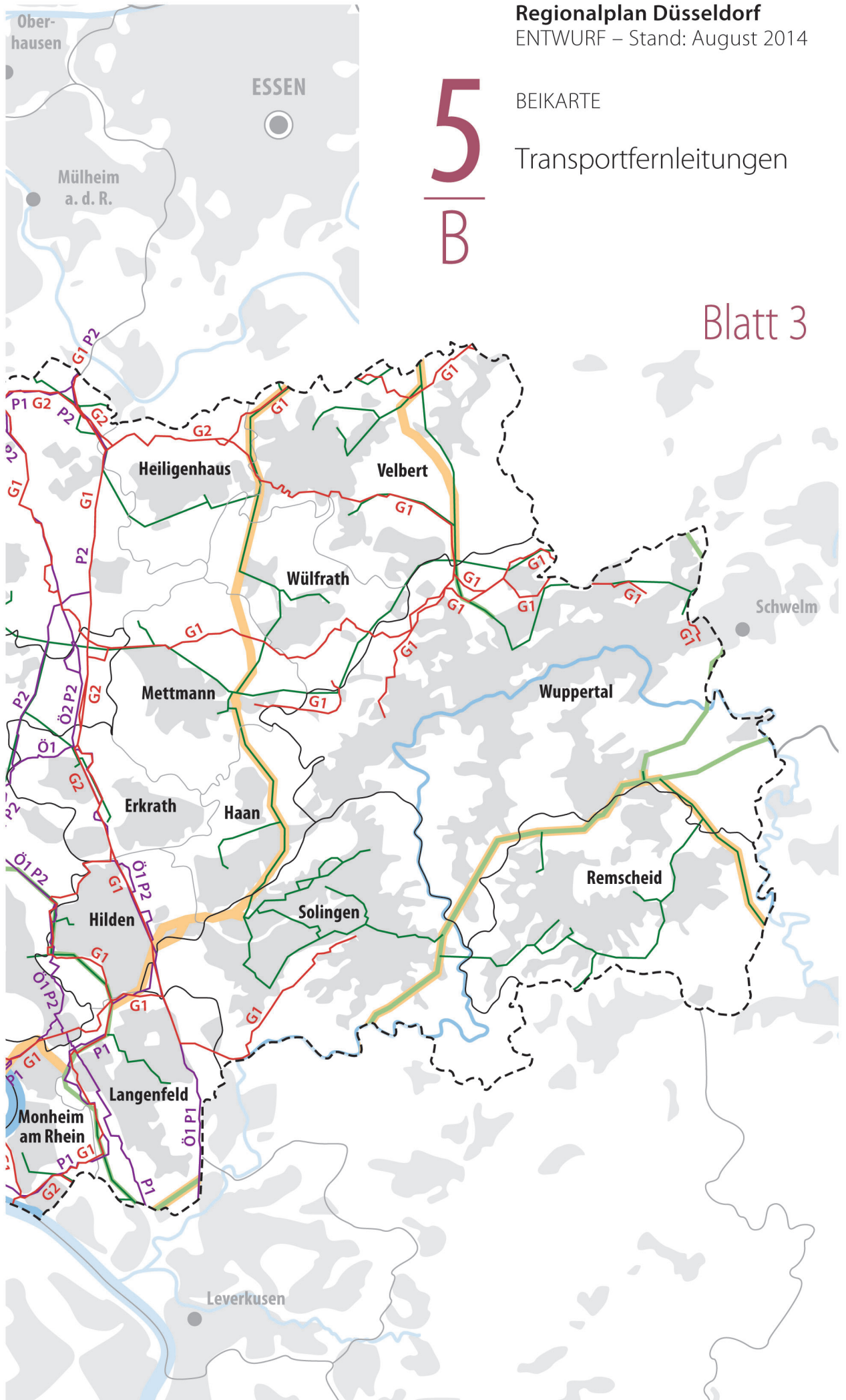
- Regionalbedeutsamer ÖPNV
- Regionalbedeutsamer ÖPNV – Ergänzungsnetz

- ASB** – Allgemeine Siedlungsbereiche inklusive zweckgebundene Bereiche
- GIB** – Bereiche für gewerbliche und industrielle Nutzungen inklusive zweckgebundene Bereiche
- Flugplätze**

- Fließgewässer
- Planungsregion Düsseldorf**
- Bezirksgrenze
- Kreisgrenze
- Kommunalgrenze



5 B

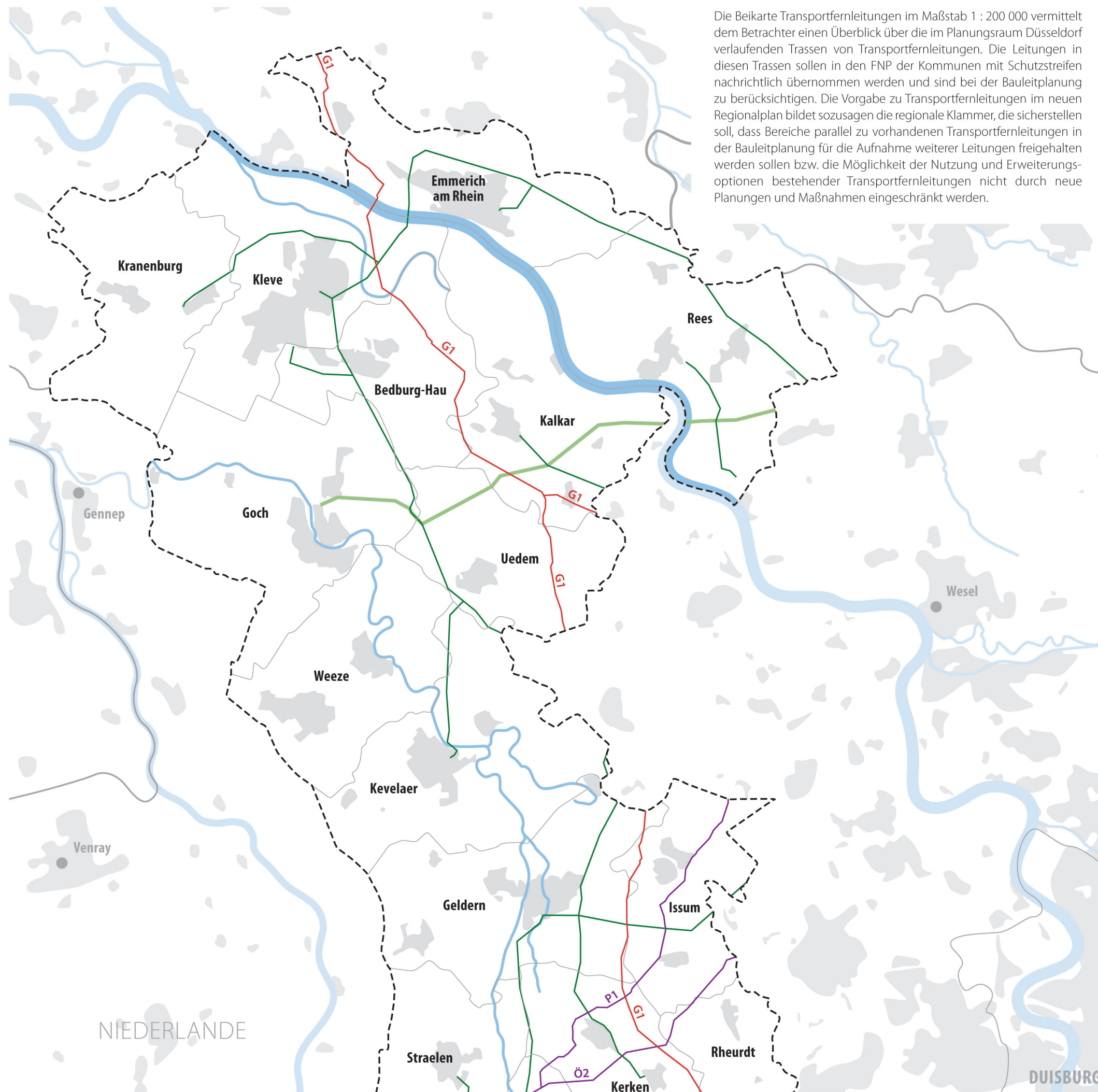




5
B

BEIKARTE
Transportfernleitungen

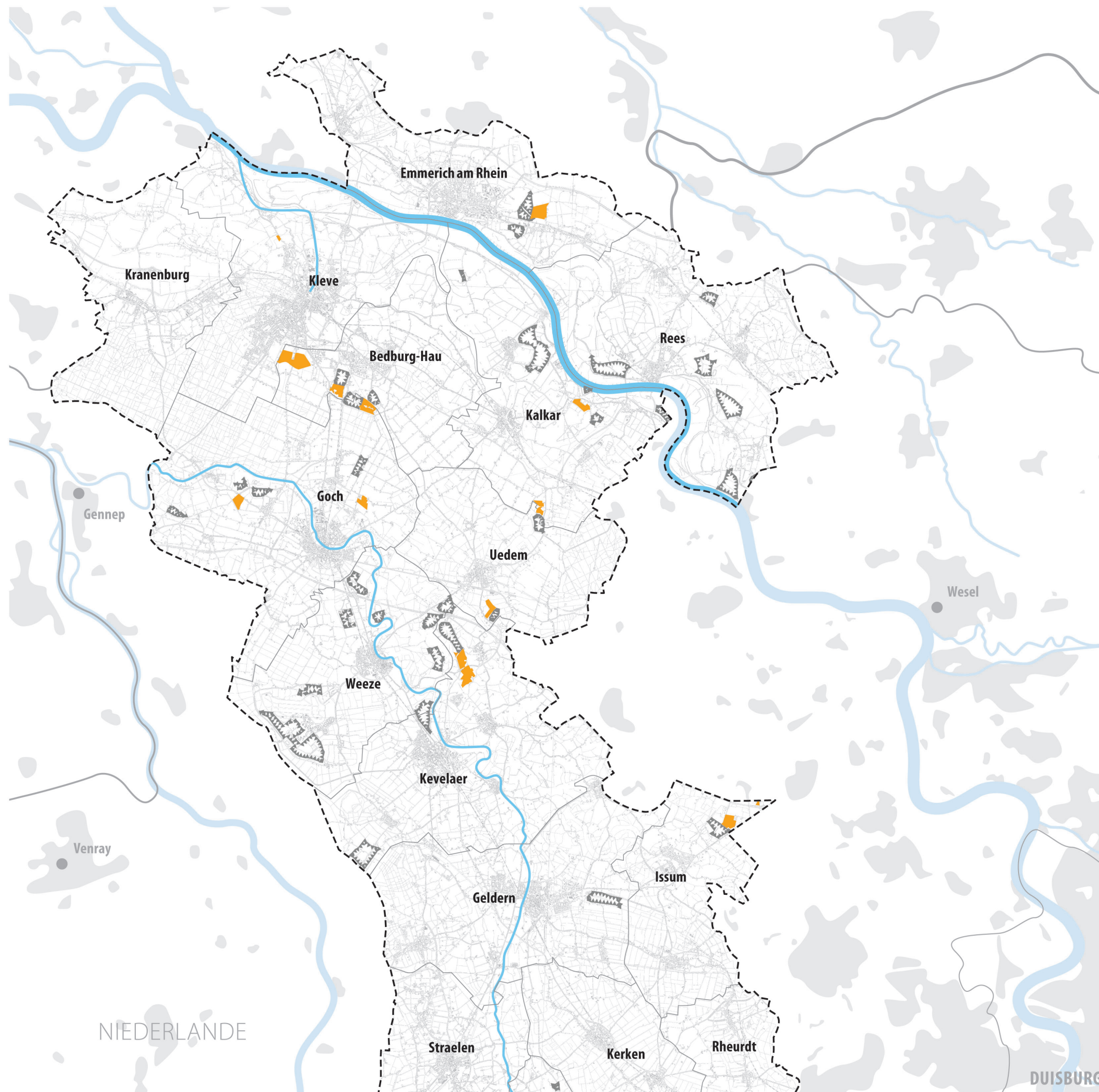
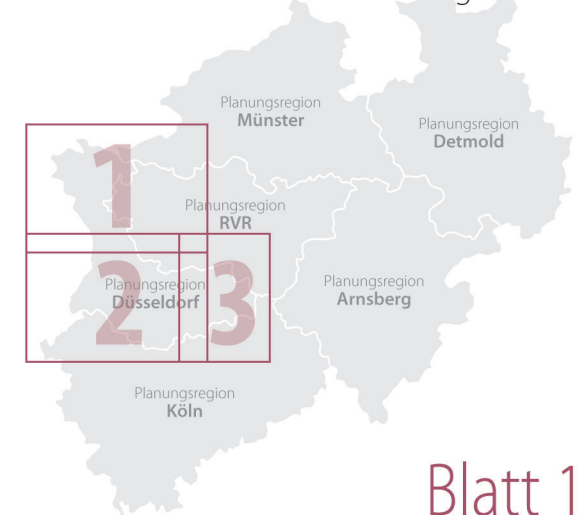
Die Beikarte Transportfernleitungen im Maßstab 1 : 200 000 vermittelt dem Betrachter einen Überblick über die im Planungsraum Düsseldorf verlaufenden Trassen von Transportfernleitungen. Die Leitungen in diesen Trassen sollen in den FNP der Kommunen mit Schutzstreifen nachrichtlich übernommen werden und sind bei der Bauleitplanung zu berücksichtigen. Die Vorgabe zu Transportfernleitungen im neuen Regionalplan bildet sozusagen die regionale Klammer, die sicherstellen soll, dass Bereiche parallel zu vorhandenen Transportfernleitungen in der Bauleitplanung für die Aufnahme weiterer Leitungen freigehalten werden sollen bzw. die Möglichkeit der Nutzung und Erweiterungsoptionen bestehender Transportfernleitungen nicht durch neue Planungen und Maßnahmen eingeschränkt werden.



- G** Gasversorgungsfernleitungen
DN > 300 mm
- P** Produktenfernleitungen
- Ö** Rohöl, Rohölprodukte
- 1** Anzahl der vorhandenen Leitungen
(Quelle: Pipelinekataster NRW)

- Hochspannungsfreileitungen**
- 110 kV
- 220 kV
- 380 kV
(Quelle: Netzbetreiber AMPRION)

- Siedlungsraum**
- Fließgewässer
- Landesgrenze
- Planungsregion Düsseldorf**
- Bezirksgrenze
- Kreisgrenze
- Kommunalgrenze



5 BEIKARTE
Rohstoffe
(Reservegebiete für den oberirdischen Abbau nichtenergetischer Bodenschätze)

C Sondierungsbereiche für künftige BSAB

BSAB
(Übernahme aus zeichnerischer Darstellung im Maßstab 1:50.000; die maßgeblichen, aktuellen BSAB sind jeweils den zeichnerischen Darstellungen im Maßstab 1:50.000 zu entnehmen)

Fließgewässer
Landesgrenze
Planungsregion Düsseldorf
Bezirksgrenze
Kreisgrenze
Kommalgrenze

NIEDERLANDE

DUISBURG

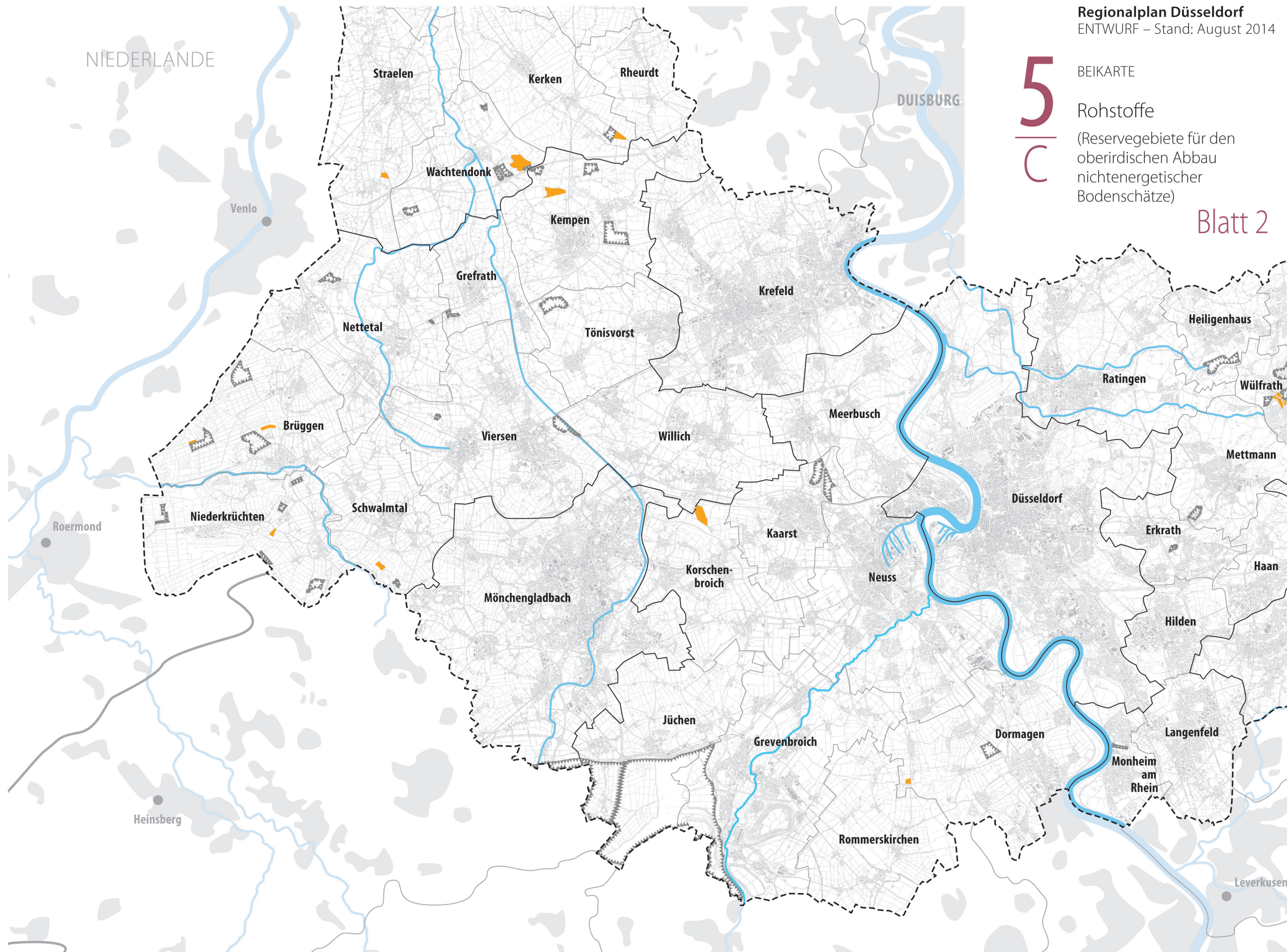
BEIKARTE

5
C

Rohstoffe

(Reservegebiete für den oberirdischen Abbau nichtenergetischer Bodenschätze)

Blatt 2



5
C

BEIKARTE

Rohstoffe

(Reservegebiete für den oberirdischen Abbau nichtenergetischer Bodenschätze)

Blatt 3

