

4
A

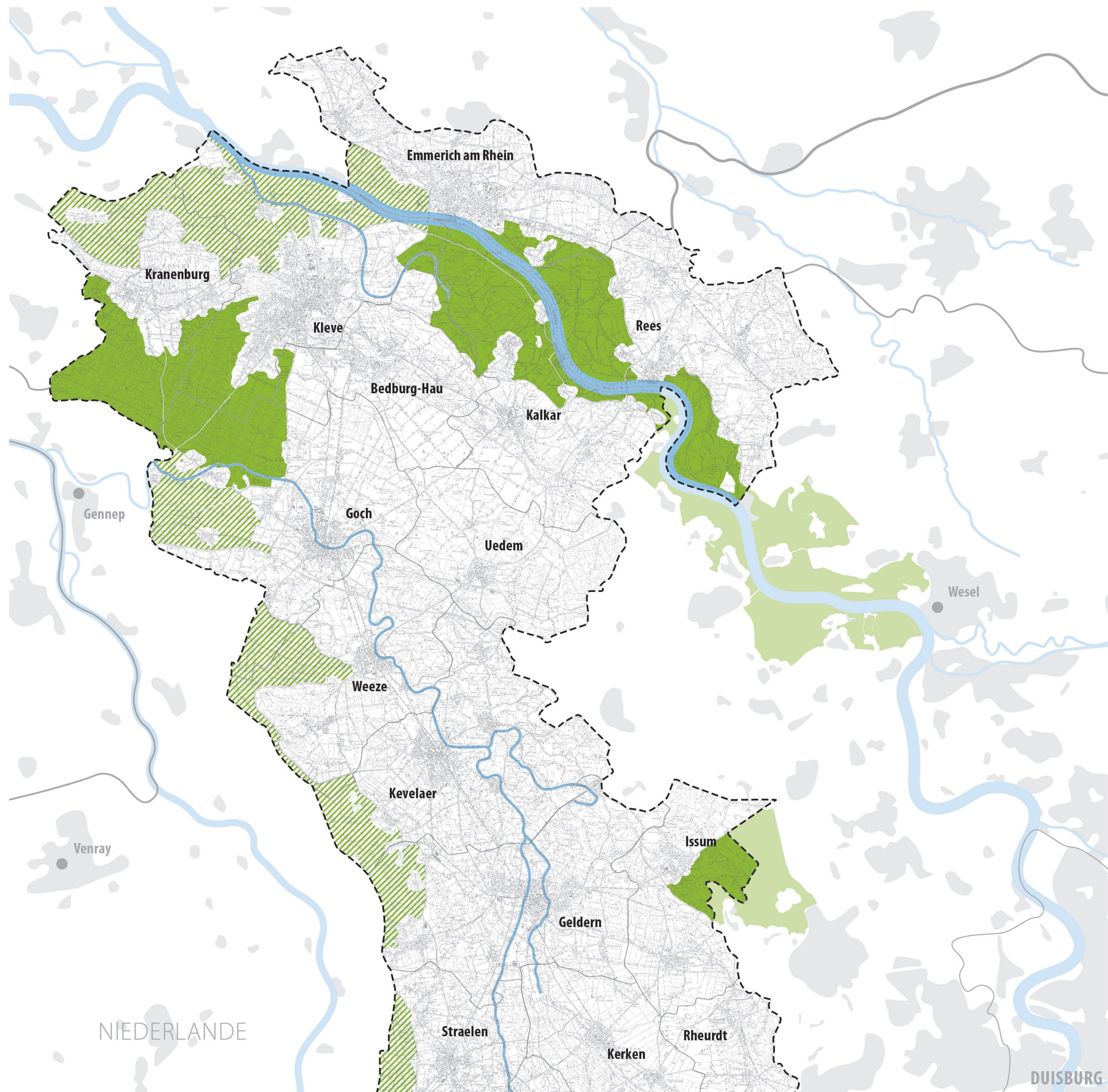
BEIKARTE
Unzerschnittene
verkehrsarme Räume

Unzerschnittene verkehrsarme Räume (UZVR)
UZVR $\geq 20 \text{ km}^2$

Teilflächen von UZVR
($\geq 10 \text{ km}^2 \leq 20 \text{ km}^2$) im deutsch-niederländischen Grenzraum
– aufgrund fehlender Daten zur Ausdehnung grenzüberschreitender UZVR in den Niederlanden werden die UZVR diesseits der Grenze ab einer Größe von 10 km^2 dargestellt –

Quelle: LANUV 2015

- Fließgewässer
- Landesgrenze
- Planungsregion Düsseldorf
- Bezirksgrenze
- Kreisgrenze
- Kommunalgrenze



NIEDERLANDE

DUISBURG